

## DEMANDEURS D'EMPLOI INSCRITS À PÔLE EMPLOI FIN FÉVRIER 2009 SUR LA ZONE D'EMPLOI DE VALENCIENNES

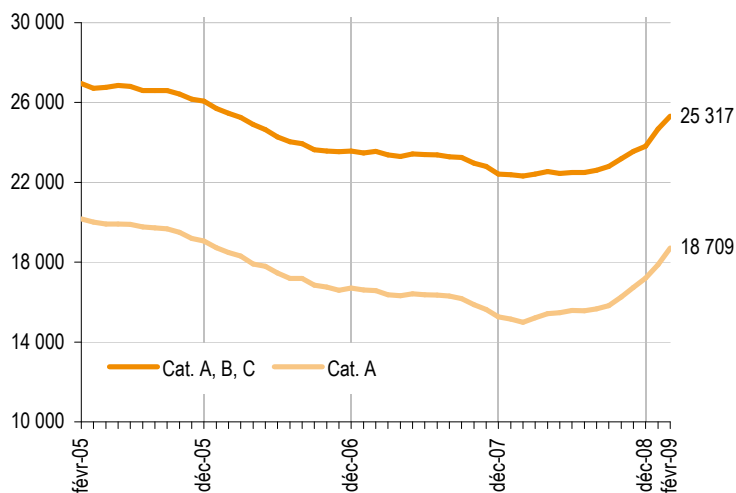
### Demandeurs d'emploi inscrits en fin de mois à Pôle emploi

Unités : nombres et %

Données CVS-CJO	Février 2008	Janvier 2009	Février 2009	Variation sur un mois	Variation sur un an
<b>Valenciennes</b>					
<b>Catégorie A (actes positifs de recherche d'emploi, sans emploi)</b>	14 994	17 871	18 709	+4,7 %	+24,8 %
Catégorie B (actes positifs de recherche d'emploi, en activité réduite courte)	2 598	2 825	2 771	-1,9 %	+6,7 %
Catégorie C (actes positifs de recherche d'emploi, en activité réduite longue)	4 722	3 984	3 837	-3,7 %	-18,7 %
<b>Catégorie A, B, C (actes positifs de recherche d'emploi)</b>	<b>22 314</b>	<b>24 680</b>	<b>25 317</b>	<b>+2,6 %</b>	<b>+13,5 %</b>
Catégorie D (sans actes positifs de recherche d'emploi, sans emploi)	1 199	1 077	1 142	+6,0 %	-4,8 %
Catégorie E (sans actes positifs de recherche d'emploi, en emploi)	1 812	1 403	1 467	+4,5 %	-19,0 %
<b>Nord-Pas-de-Calais</b>					
Catégorie A (actes positifs de recherche d'emploi, sans emploi)	167 730	190 641	197 688	+3,7 %	+17,9 %
Catégorie A, B, C (actes positifs de recherche d'emploi)	249 827	267 847	273 704	+2,2 %	+9,6 %

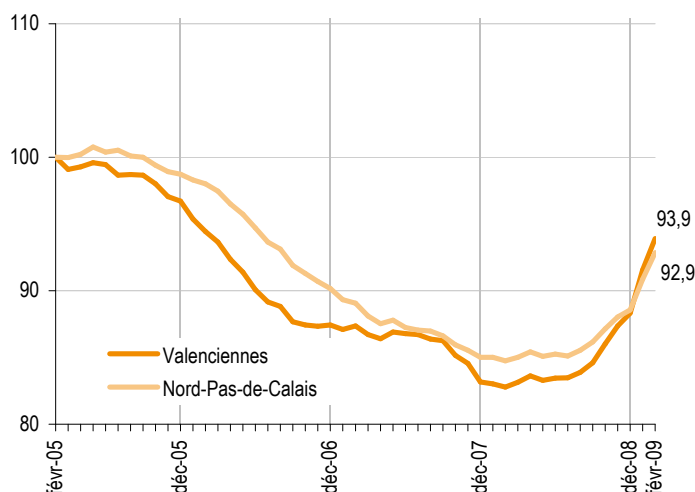
Source : STMT - Pôle emploi, Dares Traitements des cvs : DRTEFP Nord-Pas-de-Calais/Sepes

**Demandeurs d'emploi inscrits en fin de mois à Pôle emploi  
Catégories A et A, B, C (cvs-cjo)**



**Évolution des demandeurs d'emploi inscrits en fin de mois à Pôle emploi**

Catégories A, B, C (cvs-cjo)- base 100



### Ancienneté d'inscription sur les listes des demandeurs d'emploi inscrits en fin de mois à Pôle emploi en catégories A, B, C

Unités : nombres et %

Données CVS-CJO	Février 2008	Janvier 2009	Février 2009	Variation sur un mois	Variation sur un an
<b>Valenciennes</b>					
Moins d'un an	14 176	16 281	16 850	+3,5 %	+18,9 %
1 an et plus	8 138	8 399	8 467	+0,8 %	+4,0 %
dont 2 ans et plus	4 015	3 959	3 979	+0,5 %	-0,9 %
Part des demandeurs d'emploi inscrits depuis plus d'un an	36,5 %	34,0 %	33,4 %	-0,6 pt	-3,0 pt
<b>Nord-Pas-de-Calais</b>					
Part des demandeurs d'emploi inscrits depuis plus d'un an	36,6 %	35,0 %	34,7 %	-0,3 pt	-1,9 pt

Source : STMT - Pôle emploi, Dares Traitements des cvs : DRTEFP Nord-Pas-de-Calais/Sepes

## Demandeurs d'emploi inscrits en fin de mois à Pôle emploi en catégories A, B, C

Unités : nombres et %

<b>Données CVS-CJO</b>	Février 2008	Janvier 2009	Février 2009	Variation sur un mois	Variation sur un an
<b>Valenciennes</b>					
Hommes	11 431	13 201	13 683	+3,6 %	+19,7 %
Femmes	10 883	11 479	11 634	+1,4 %	+6,9 %
Moins de 25 ans	4 791	5 776	6 066	+5,0 %	+26,6 %
Entre 25 et 49 ans	14 454	15 650	15 918	+1,7 %	+10,1 %
50 ans et plus	3 069	3 254	3 333	+2,4 %	+8,6 %
Hommes de moins de 25 ans	2 452	3 105	3 298	+6,2 %	+34,5 %
Hommes de 25 à 49 ans	7 472	8 490	8 733	+2,9 %	+16,9 %
Hommes de 50 ans et plus	1 507	1 606	1 652	+2,8 %	+9,6 %
Femmes de moins de 25 ans	2 339	2 671	2 768	+3,6 %	+18,4 %
Femmes de 25 à 49 ans	6 982	7 160	7 185	+0,4 %	+2,9 %
Femmes de 50 ans et plus	1 562	1 648	1 681	+2,0 %	+7,6 %
<b>Ensemble des catégories A, B, C</b>	<b>22 314</b>	<b>24 680</b>	<b>25 317</b>	<b>+2,6 %</b>	<b>+13,5 %</b>

Source : STMT - Pôle emploi, Dares Traitements des cvs : DRTEFP Nord-Pas-de-Calais/Sepe

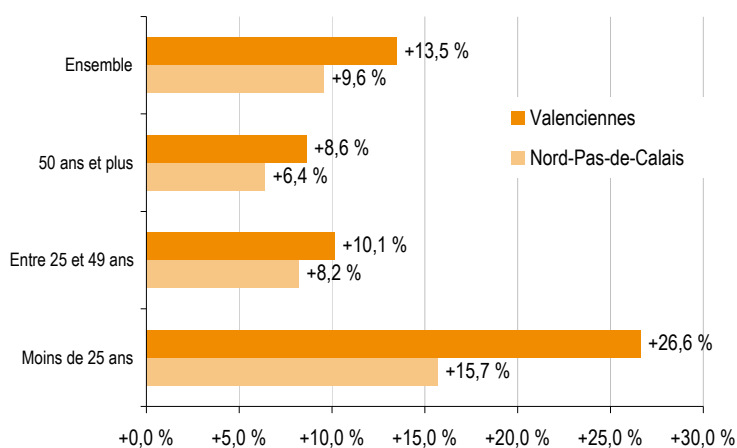
## Demandeurs d'emploi inscrits en fin de mois à Pôle emploi en catégories A, B, C

Unités : nombres et %

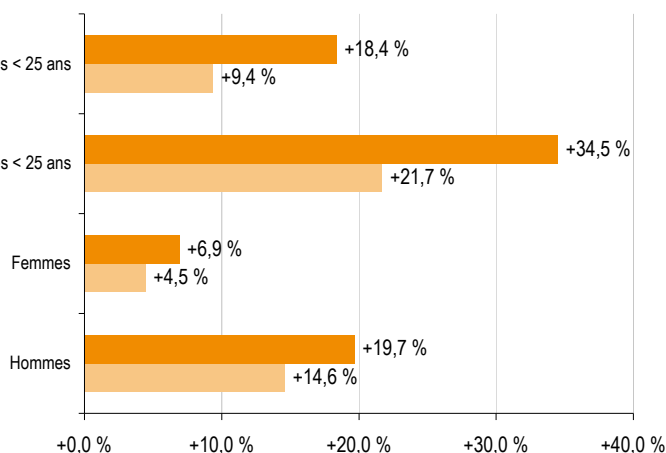
<b>Données CVS-CJO</b>	Février 2008	Janvier 2009	Février 2009	Variation sur un mois	Variation sur un an
<b>Valenciennes</b>					
Part des moins de 25 ans	21,5 %	23,4 %	24,0 %	+0,6 pt	+2,5 pt
Part des hommes	51,2 %	53,5 %	54,0 %	+0,6 pt	+2,8 pt
Part des femmes	48,8 %	46,5 %	46,0 %	-0,6 pt	-2,8 pt
<b>Nord-Pas-de-Calais</b>					
Part des moins de 25 ans	21,7 %	22,7 %	22,9 %	+0,1 pt	+1,2 pt
Part des hommes	50,3 %	52,3 %	52,6 %	+0,3 pt	+2,3 pt
Part des femmes	49,7 %	47,7 %	47,4 %	-0,3 pt	-2,3 pt
<b>Écarts entre les parts de la zone de Valenciennes et le Nord-Pas-de-Calais</b>					
Moins de 25 ans	-0,2 pt	+0,7 pt	+1,1 pt	+0,4 pt	+1,3 pt
Hommes	+1,0 pt	+1,2 pt	+1,5 pt	+0,3 pt	+0,5 pt
Femmes	-1,0 pt	-1,2 pt	-1,5 pt	-0,3 pt	-0,5 pt

Source : STMT - Pôle emploi, Dares Traitements des cvs : DRTEFP Nord-Pas-de-Calais/Sepe

Évolution annuelle des demandeurs d'emploi inscrits à Pôle emploi par âge  
Catégories A, B, C (cvs-cjo)

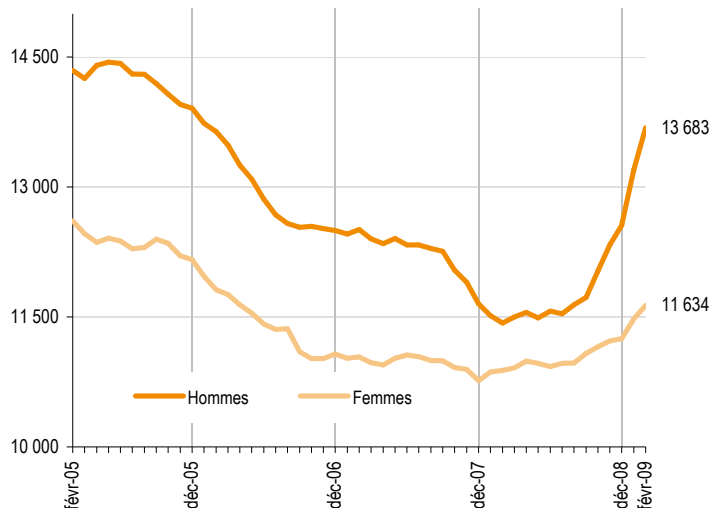


Évolution annuelle des demandeurs d'emploi inscrits à Pôle emploi par genre  
Catégories A, B, C (cvs-cjo)

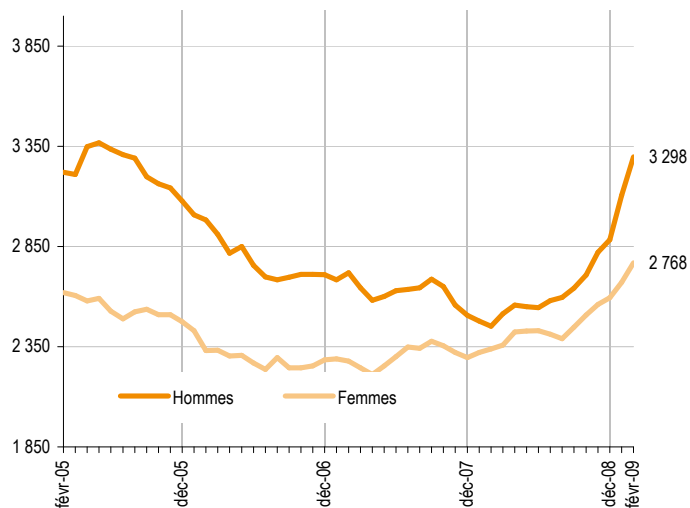


## Demandeurs d'emploi par genre et tranche d'âge Catégorie A B C

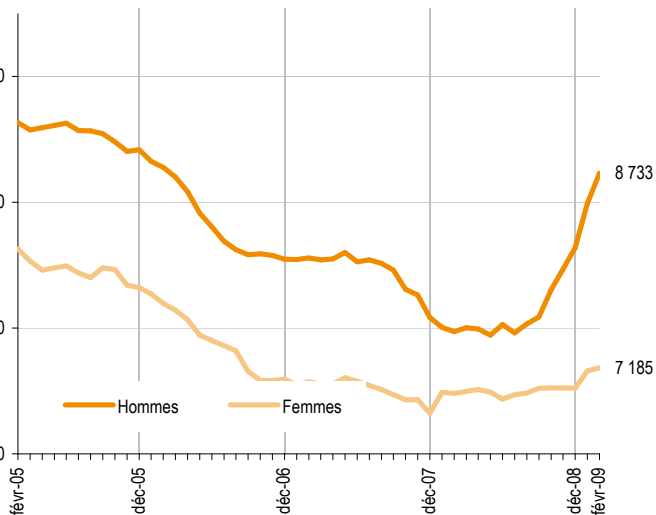
**Par genre (cvs-cjo)**



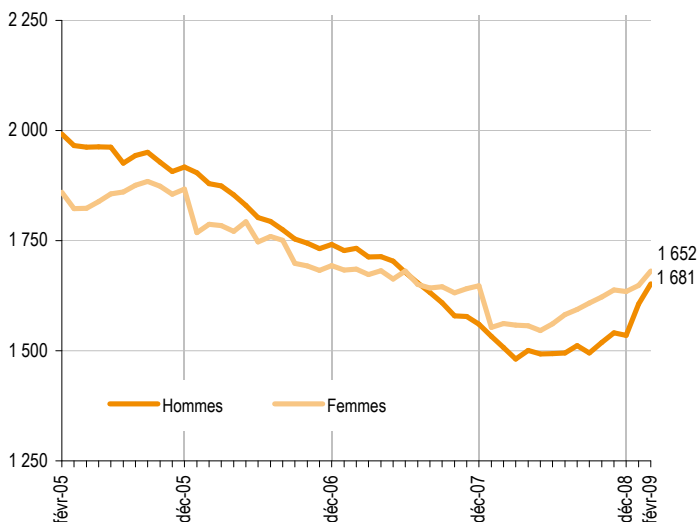
**Moins de 25 ans (cvs-cjo)**



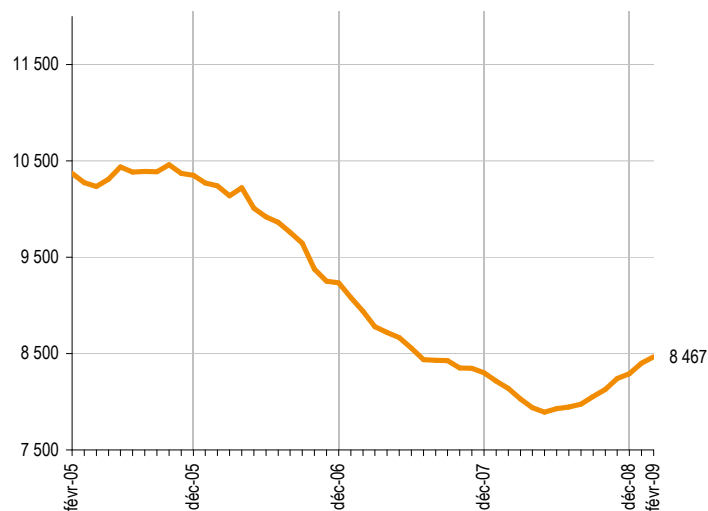
**Entre 25 et 49 ans (cvs-cjo)**



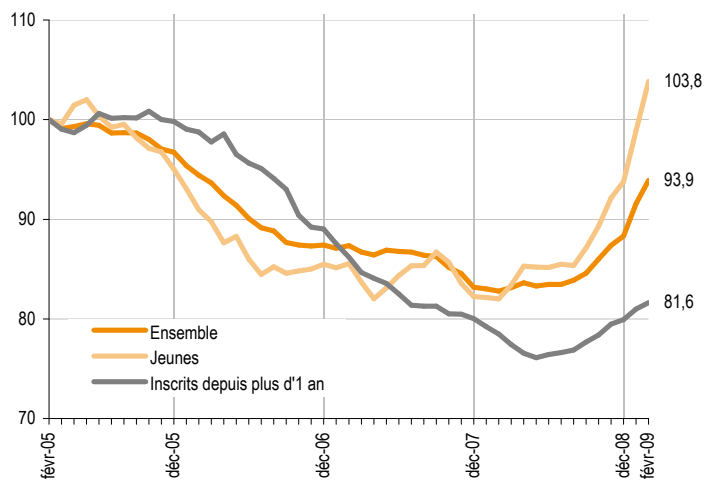
**50 ans et plus (cvs-cjo)**



**Demandeurs d'emploi inscrits depuis plus d'un an (cvs-cjo)**



**Évolution des demandeurs d'emploi inscrits à Pôle emploi  
Catégories A, B, C (cvs-cjo base 100)**



## Entrées à Pôle emploi par motif (catégories A, B, C)

Unités : nombres et %

<b>Données CVS-CJO</b>	Février 2008	Janvier 2009	Février 2009	Répartition des motifs	Variation sur un mois	Variation sur un an
<b>Valenciennes</b>						
Fins de contrats à durée déterminée	604	713	713	22,5 %	+0,1 %	+18,1 %
Fins de mission d'intérim	343	522	379	12,0 %	-27,3 %	+10,6 %
Licenciements économiques (1)	91	88	122	3,8 %	+38,0 %	+34,3 %
Autres licenciements	232	294	269	8,5 %	-8,7 %	+15,6 %
Démissions	93	100	77	2,4 %	-22,7 %	-16,6 %
Premières entrées	258	333	387	12,2 %	+16,4 %	+50,1 %
Reprises d'activités	230	242	134	4,2 %	-44,5 %	-41,7 %
Autres cas (2)	1 059	1 132	1 090	34,4 %	-3,7 %	+3,0 %
<b>Ensemble</b>	<b>2 910</b>	<b>3 423</b>	<b>3 172</b>	<b>100,0 %</b>	<b>-7,3 %</b>	<b>+9,0 %</b>
<b>Nord-Pas-de-Calais</b>						
Ensemble	31 115	33 351	33 993		+1,9 %	+9,2 %

Source : STMT - Pôle emploi, Dares Traitements des cvs : DRTEFP Nord-Pas-de-Calais/Sepes

(1) : Y compris fins de conventions de conversion, de PAP anticipés et de CRP (2) : Dont fin d'activité salariée

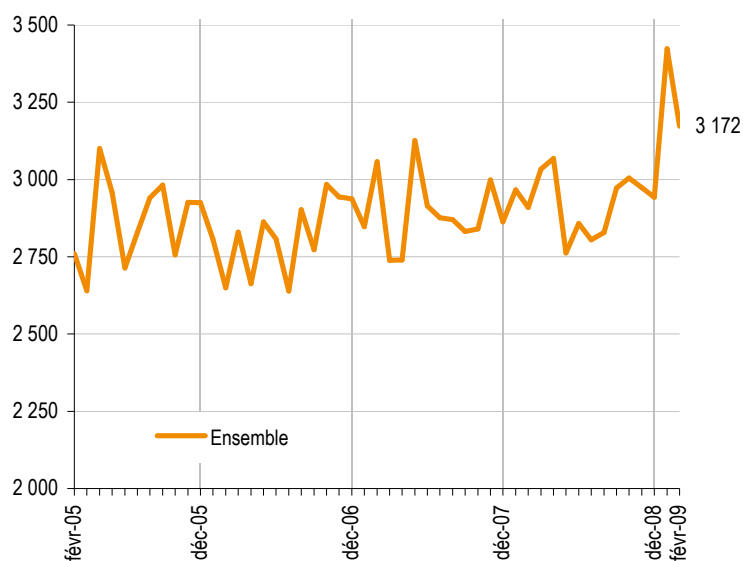
## Sorties de Pôle emploi par motif (catégories A, B, C)

Unités : nombres et %

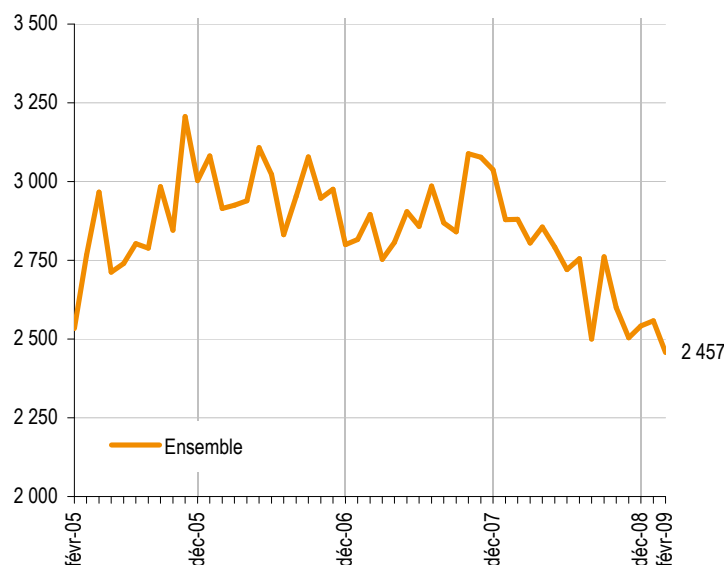
<b>Données CVS-CJO</b>	Février 2008	Janvier 2009	Février 2009	Répartition des motifs	Variation sur un mois	Variation sur un an
<b>Valenciennes</b>						
Reprises d'emploi déclarées	619	521	486	19,8 %	-6,6 %	-21,5 %
Entrées en stage	220	204	215	8,7 %	+5,5 %	-2,3 %
Arrêts de recherche (maternité, maladie, retraite)	231	165	145	5,9 %	-12,0 %	-37,3 %
- dont dispenses de recherche d'emploi (DRE)	69	13	25	1,0 %	+101,4 %	-63,3 %
- dont maladies	100	105	81	3,3 %	-22,5 %	-18,8 %
Cessations d'inscription pour défaut d'actualisation	1 207	1 029	1 057	43,0 %	+2,7 %	-12,5 %
Radiations administratives	404	406	355	14,5 %	-12,5 %	-12,0 %
Autres cas	199	234	200	8,1 %	-14,6 %	+0,5 %
<b>Ensemble</b>	<b>2 880</b>	<b>2 558</b>	<b>2 457</b>	<b>100,0 %</b>	<b>-3,9 %</b>	<b>-14,7 %</b>
<b>Nord-Pas-de-Calais</b>						
Ensemble	31 827	26 995	27 602		+2,3 %	-13,3 %

Source : STMT - Pôle emploi, Dares Traitements des cvs : DRTEFP Nord-Pas-de-Calais/Sepes

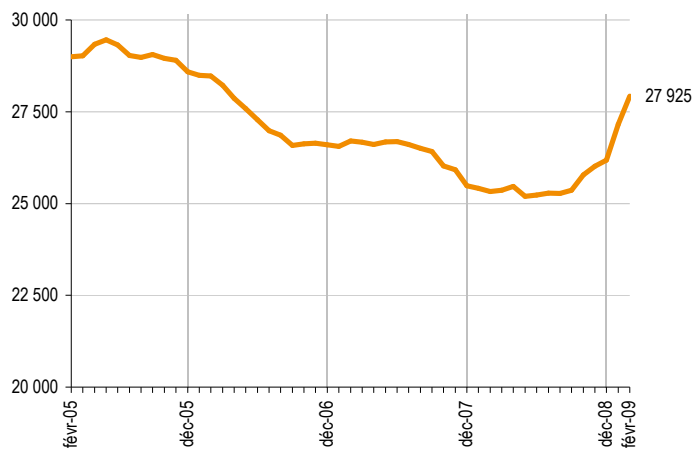
Entrées à Pôle emploi - Catégories A, B, C (cvs-cjo)



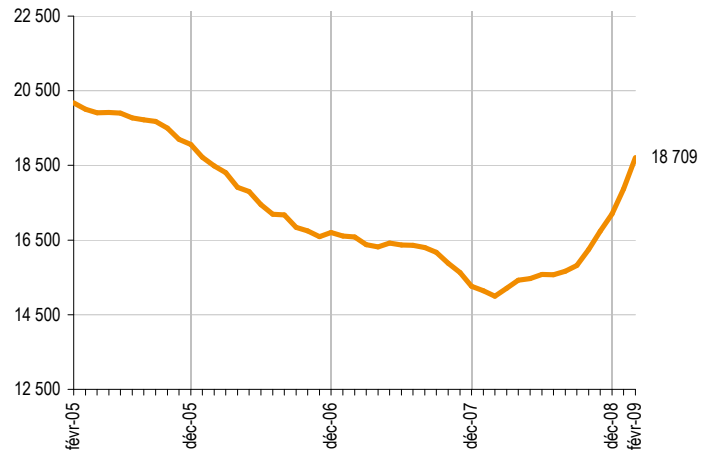
Sorties de Pôle emploi - Catégories A, B, C (cvs-cjo)



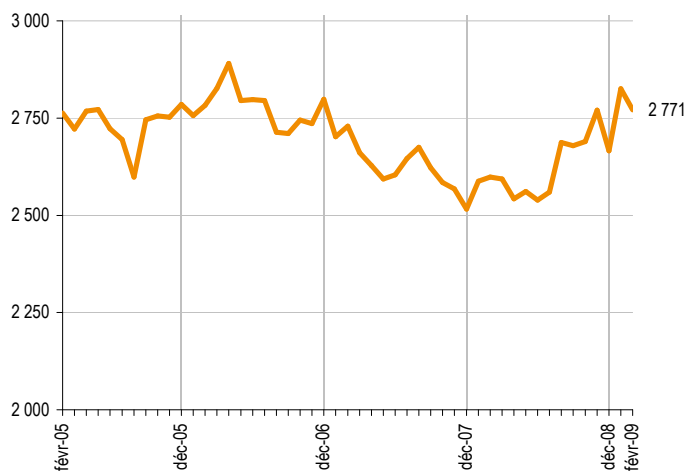
**Demandeurs d'emploi inscrits en fin de mois à Pôle emploi  
Catégories A, B, C, D, E (cvs-cjo)**



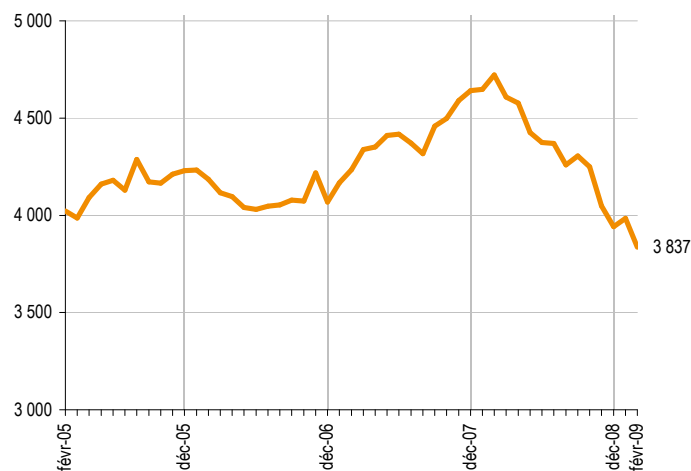
**Demandeurs d'emploi inscrits en fin de mois à Pôle emploi  
Catégorie A (cvs-cjo)**



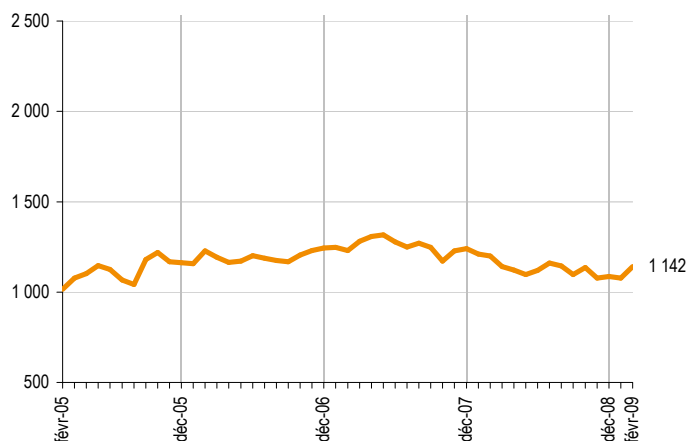
**Demandeurs d'emploi inscrits en fin de mois à Pôle emploi  
Catégorie B (cvs-cjo)**



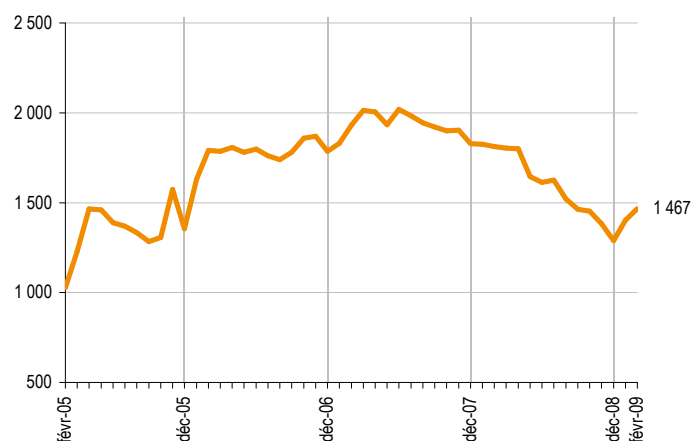
**Demandeurs d'emploi inscrits en fin de mois à Pôle emploi  
Catégorie C (cvs-cjo)**



**Demandeurs d'emploi inscrits en fin de mois à Pôle emploi  
Catégorie D (cvs-cjo)**



**Demandeurs d'emploi inscrits en fin de mois à Pôle emploi  
Catégorie E (cvs-cjo)**



Les données concernent les demandeurs d'emploi inscrits en fin de mois à Pôle emploi.

La notion de demandeurs d'emploi inscrits à Pôle emploi est une notion différente de celle de chômeurs au sens du Bureau International du Travail (BIT) : certains demandeurs d'emploi ne sont pas chômeurs au sens du BIT et inversement certains chômeurs ne sont pas inscrits à Pôle emploi.

Au-delà des évolutions du marché du travail, différents facteurs peuvent affecter les données relatives aux demandeurs d'emploi : modification du suivi et de l'accompagnement des demandeurs d'emploi, comportement d'inscription des demandeurs d'emploi...

À partir de février 2009, les demandeurs d'emploi sont présentés selon de nouveaux regroupements (catégories A, B, C, D, E). Les définitions sont disponibles à l'adresse suivante : [http://www.npdc.travail.gouv.fr/drtefp\\_ddtefp/id-262/Etudes\\_et\\_statistiques/Marche\\_du\\_travail/Sources\\_et\\_donnees.htm](http://www.npdc.travail.gouv.fr/drtefp_ddtefp/id-262/Etudes_et_statistiques/Marche_du_travail/Sources_et_donnees.htm)