

DEMANDEURS D'EMPLOI INSCRITS À PÔLE EMPLOI FIN FÉVRIER 2009 SUR LA ZONE D'EMPLOI DE LILLE

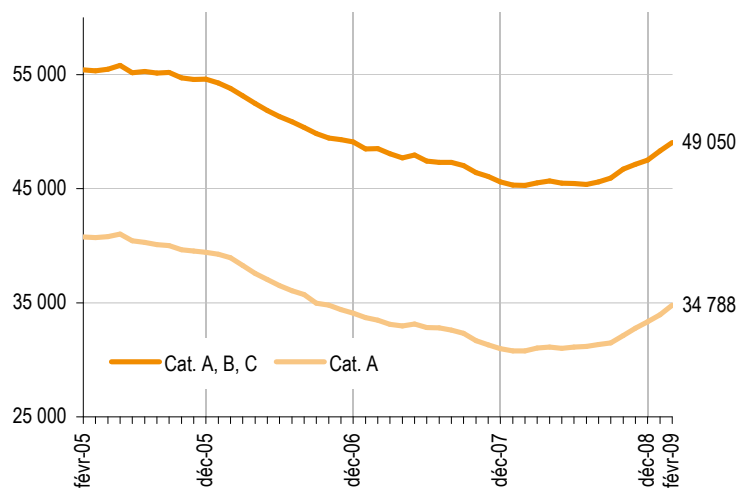
Demandeurs d'emploi inscrits en fin de mois à Pôle emploi

Unités : nombres et %

Données CVS-CJO	Février 2008	Janvier 2009	Février 2009	Variation sur un mois	Variation sur un an
Lille					
Catégorie A (actes positifs de recherche d'emploi, sans emploi)	30 786	33 947	34 788	+2,5 %	+13,0 %
Catégorie B (actes positifs de recherche d'emploi, en activité réduite courte)	6 106	6 454	6 474	+0,3 %	+6,0 %
Catégorie C (actes positifs de recherche d'emploi, en activité réduite longue)	8 402	7 931	7 788	-1,8 %	-7,3 %
Catégorie A, B, C (actes positifs de recherche d'emploi)	45 294	48 332	49 050	+1,5 %	+8,3 %
Catégorie D (sans actes positifs de recherche d'emploi, sans emploi)	2 499	2 319	2 424	+4,5 %	-3,0 %
Catégorie E (sans actes positifs de recherche d'emploi, en emploi)	2 746	2 658	2 677	+0,7 %	-2,5 %
Nord-Pas-de-Calais					
Catégorie A (actes positifs de recherche d'emploi, sans emploi)	167 730	190 641	197 688	+3,7 %	+17,9 %
Catégorie A, B, C (actes positifs de recherche d'emploi)	249 827	267 847	273 704	+2,2 %	+9,6 %

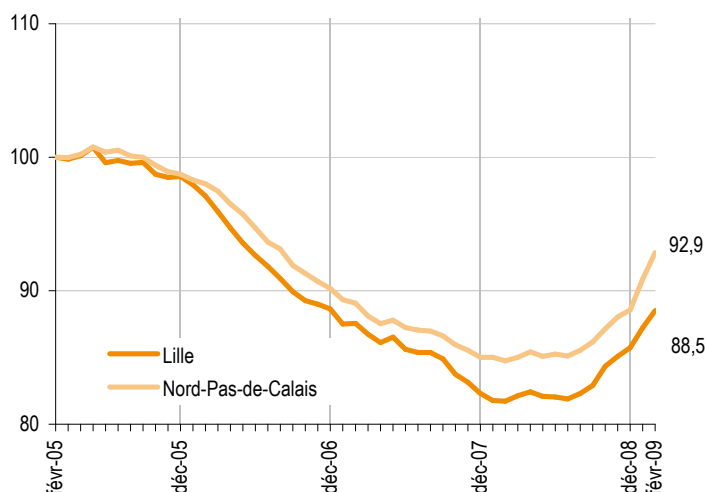
Source : STMT - Pôle emploi, Dares Traitements des cvs : DRTEFP Nord-Pas-de-Calais/Sepes

**Demandeurs d'emploi inscrits en fin de mois à Pôle emploi
Catégories A et A, B, C (cvs-cjo)**



Évolution des demandeurs d'emploi inscrits en fin de mois à Pôle emploi

Catégories A, B, C (cvs-cjo)- base 100



Ancienneté d'inscription sur les listes des demandeurs d'emploi inscrits en fin de mois à Pôle emploi en catégories A, B, C

Unités : nombres et %

Données CVS-CJO	Février 2008	Janvier 2009	Février 2009	Variation sur un mois	Variation sur un an
Lille					
Moins d'un an	30 137	32 881	33 390	+1,5 %	+10,8 %
1 an et plus	15 158	15 451	15 660	+1,4 %	+3,3 %
dont 2 ans et plus	7 482	7 326	7 389	+0,9 %	-1,2 %
Part des demandeurs d'emploi inscrits depuis plus d'un an	33,5 %	32,0 %	31,9 %	0,0 pt	-1,5 pt
Nord-Pas-de-Calais					
Part des demandeurs d'emploi inscrits depuis plus d'un an	36,6 %	35,0 %	34,7 %	-0,3 pt	-1,9 pt

Source : STMT - Pôle emploi, Dares Traitements des cvs : DRTEFP Nord-Pas-de-Calais/Sepes

Demandeurs d'emploi inscrits en fin de mois à Pôle emploi en catégories A, B, C

Unités : nombres et %

Données CVS-CJO	Février 2008	Janvier 2009	Février 2009	Variation sur un mois	Variation sur un an
Lille					
Hommes	23 526	25 739	26 277	+2,1 %	+11,7 %
Femmes	21 768	22 593	22 772	+0,8 %	+4,6 %
Moins de 25 ans	8 269	9 134	9 283	+1,6 %	+12,3 %
Entre 25 et 49 ans	30 867	32 732	33 182	+1,4 %	+7,5 %
50 ans et plus	6 158	6 466	6 584	+1,8 %	+6,9 %
Hommes de moins de 25 ans	4 086	4 697	4 873	+3,7 %	+19,3 %
Hommes de 25 à 49 ans	16 246	17 600	17 886	+1,6 %	+10,1 %
Hommes de 50 ans et plus	3 194	3 441	3 519	+2,3 %	+10,2 %
Femmes de moins de 25 ans	4 184	4 437	4 411	-0,6 %	+5,4 %
Femmes de 25 à 49 ans	14 621	15 132	15 296	+1,1 %	+4,6 %
Femmes de 50 ans et plus	2 964	3 025	3 065	+1,3 %	+3,4 %
Ensemble des catégories A, B, C	45 294	48 332	49 050	+1,5 %	+8,3 %

Source : STMT - Pôle emploi, Dares Traitements des cvs : DRTEFP Nord-Pas-de-Calais/Sepes

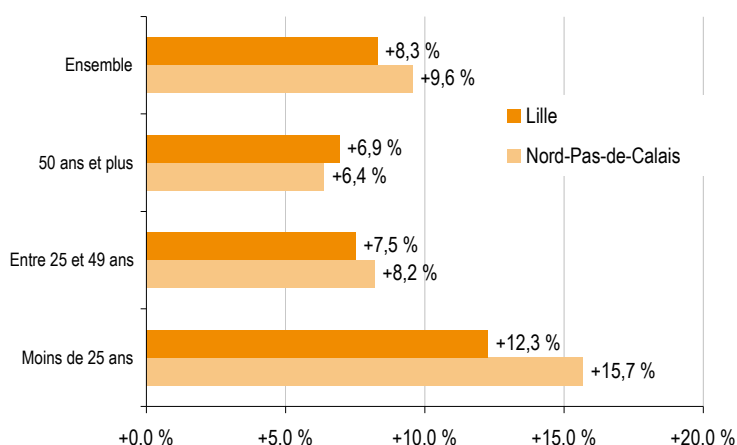
Demandeurs d'emploi inscrits en fin de mois à Pôle emploi en catégories A, B, C

Unités : nombres et %

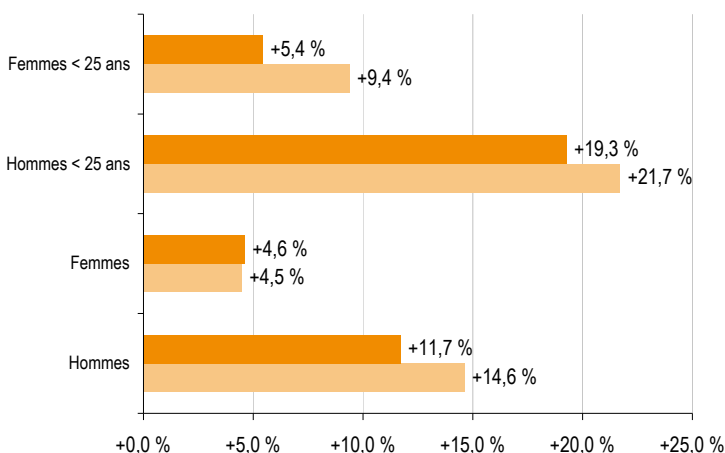
Données CVS-CJO	Février 2008	Janvier 2009	Février 2009	Variation sur un mois	Variation sur un an
Lille					
Part des moins de 25 ans	18,3 %	18,9 %	18,9 %	0,0 pt	+0,7 pt
Part des hommes	51,9 %	53,3 %	53,6 %	+0,3 pt	+1,6 pt
Part des femmes	48,1 %	46,7 %	46,4 %	-0,3 pt	-1,6 pt
Nord-Pas-de-Calais					
Part des moins de 25 ans	21,7 %	22,7 %	22,9 %	+0,1 pt	+1,2 pt
Part des hommes	50,3 %	52,3 %	52,6 %	+0,3 pt	+2,3 pt
Part des femmes	49,7 %	47,7 %	47,4 %	-0,3 pt	-2,3 pt
Écarts entre les parts de la zone de Lille et le Nord-Pas-de-Calais					
Moins de 25 ans	-3,4 pt	-3,8 pt	-4,0 pt	-0,2 pt	-0,6 pt
Hommes	+1,7 pt	+1,0 pt	+1,0 pt	0,0 pt	-0,7 pt
Femmes	-1,7 pt	-1,0 pt	-1,0 pt	0,0 pt	+0,7 pt

Source : STMT - Pôle emploi, Dares Traitements des cvs : DRTEFP Nord-Pas-de-Calais/Sepes

Évolution annuelle des demandeurs d'emploi inscrits à Pôle emploi par âge
Catégories A, B, C (cvs-cjo)

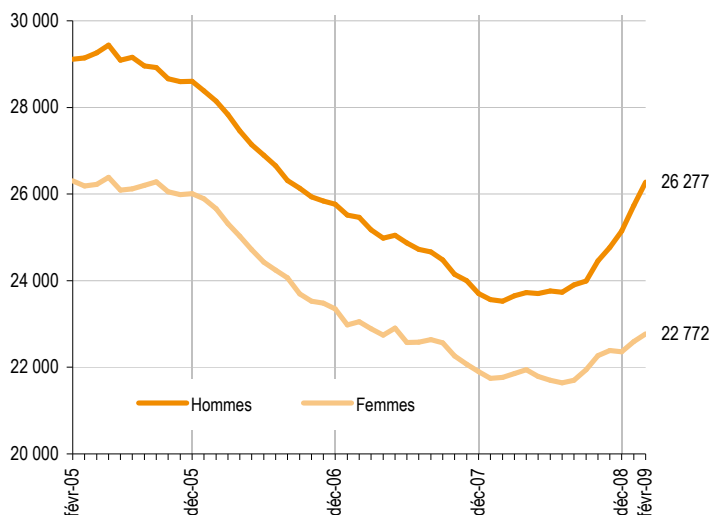


Évolution annuelle des demandeurs d'emploi inscrits à Pôle emploi par genre
Catégories A, B, C (cvs-cjo)

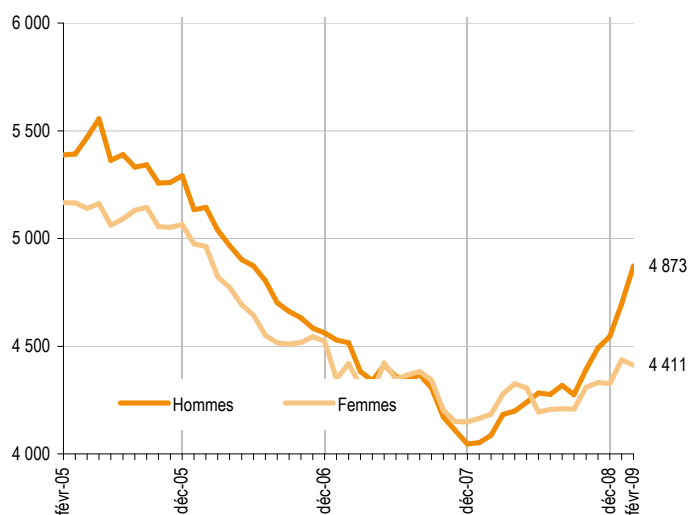


Demandeurs d'emploi par genre et tranche d'âge Catégorie A B C

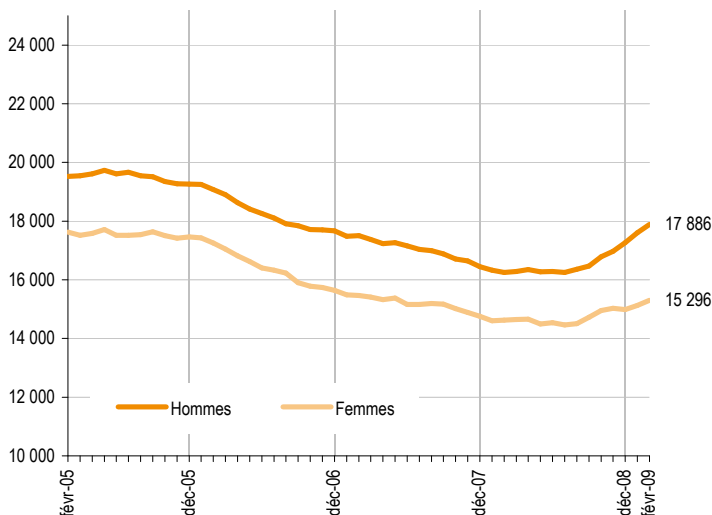
Par genre (cvs-cjo)



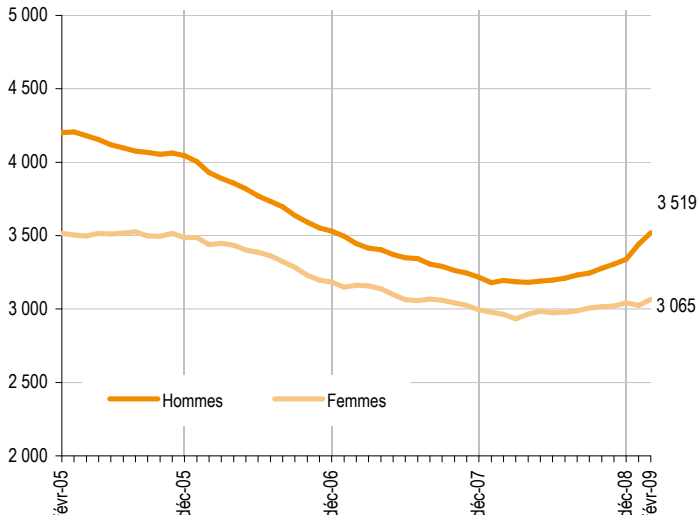
Moins de 25 ans (cvs-cjo)



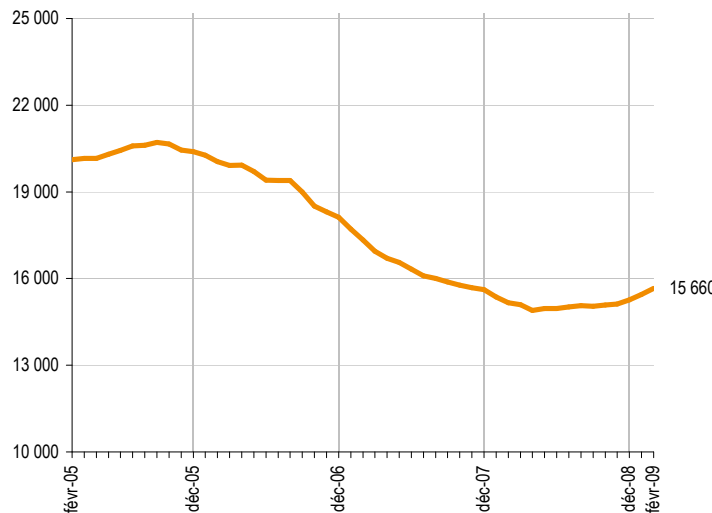
Entre 25 et 49 ans (cvs-cjo)



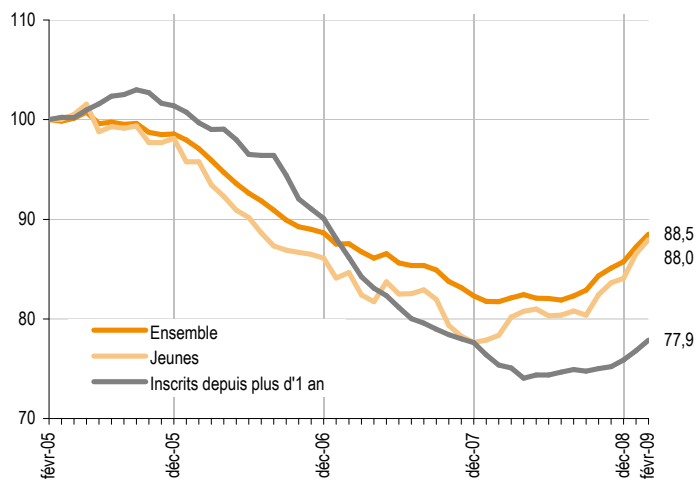
50 ans et plus (cvs-cjo)



Demandeurs d'emploi inscrits depuis plus d'un an (cvs-cjo)



**Évolution des demandeurs d'emploi inscrits à Pôle emploi
Catégories A, B, C (cvs-cjo base 100)**



Entrées à Pôle emploi par motif (catégories A, B, C)

Unités : nombres et %

Données CVS-CJO	Février 2008	Janvier 2009	Février 2009	Répartition des motifs	Variation sur un mois	Variation sur un an
Lille						
Fins de contrats à durée déterminée	1 418	1 529	1 464	21,3 %	-4,3 %	+3,2 %
Fins de mission d'intérim	508	554	534	7,8 %	-3,6 %	+5,3 %
Licenciements économiques (1)	177	208	202	2,9 %	-3,2 %	+13,9 %
Autres licenciements	760	769	740	10,8 %	-3,7 %	-2,5 %
Démissions	251	229	229	3,3 %	-0,2 %	-8,9 %
Premières entrées	595	654	752	11,0 %	+15,0 %	+26,3 %
Reprises d'activités	409	492	471	6,9 %	-4,2 %	+15,1 %
Autres cas (2)	2 256	2 495	2 466	36,0 %	-1,1 %	+9,3 %
Ensemble	6 374	6 930	6 858	100,0 %	-1,0 %	+7,6 %
Nord-Pas-de-Calais						
Ensemble	31 115	33 351	33 993		+1,9 %	+9,2 %

Source : STMT - Pôle emploi, Dares Traitements des cvs : DRTEFP Nord-Pas-de-Calais/Sepes

(1) : Y compris fins de conventions de conversion, de PAP anticipés et de CRP (2) : Dont fin d'activité salariée

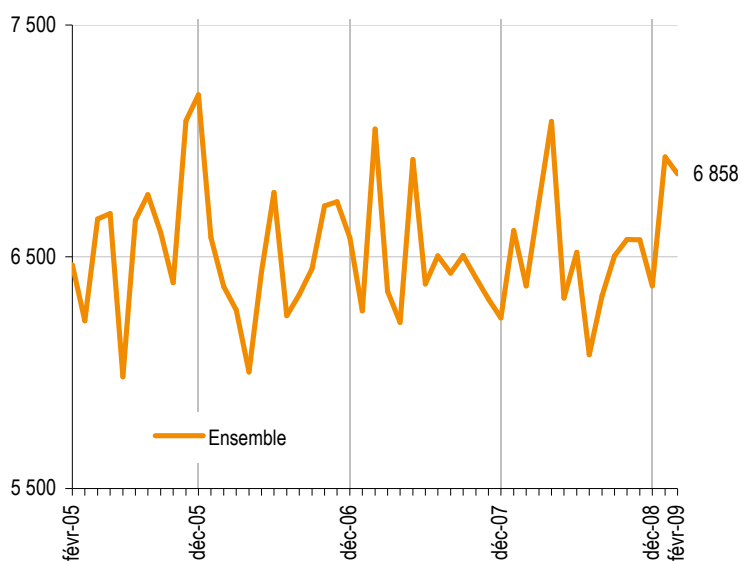
Sorties de Pôle emploi par motif (catégories A, B, C)

Unités : nombres et %

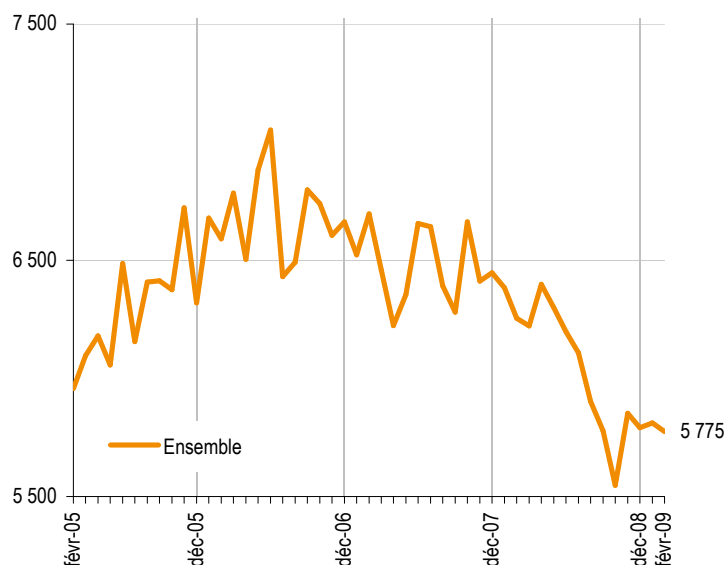
Données CVS-CJO	Février 2008	Janvier 2009	Février 2009	Répartition des motifs	Variation sur un mois	Variation sur un an
Lille						
Reprises d'emploi déclarées	1 306	1 049	1 062	18,4 %	+1,3 %	-18,7 %
Entrées en stage	424	392	376	6,5 %	-3,9 %	-11,3 %
Arrêts de recherche (maternité, maladie, retraite)	479	468	412	7,1 %	-12,0 %	-13,9 %
- dont dispenses de recherche d'emploi (DRE)	105	86	56	1,0 %	-34,3 %	-46,2 %
- dont maladies	189	206	212	3,7 %	+2,7 %	+12,1 %
Cessations d'inscription pour défaut d'actualisation	2 584	2 560	2 728	47,2 %	+6,5 %	+5,6 %
Radiations administratives	925	924	760	13,2 %	-17,8 %	-17,9 %
Autres cas	536	419	437	7,6 %	+4,3 %	-18,4 %
Ensemble	6 254	5 812	5 775	100,0 %	-0,6 %	-7,7 %
Nord-Pas-de-Calais						
Ensemble	31 827	26 995	27 602		+2,3 %	-13,3 %

Source : STMT - Pôle emploi, Dares Traitements des cvs : DRTEFP Nord-Pas-de-Calais/Sepes

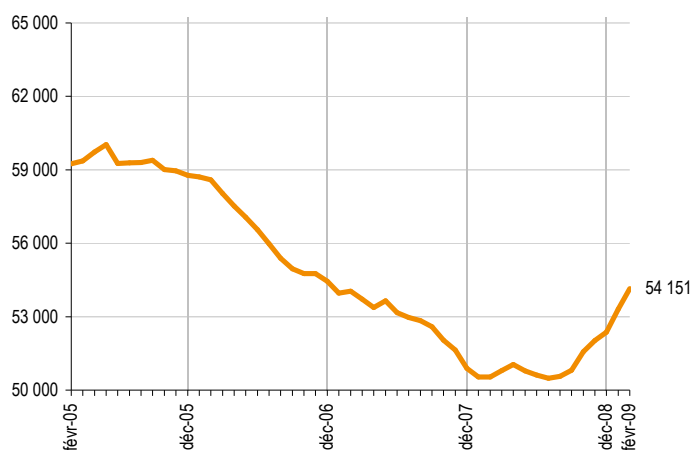
Entrées à Pôle emploi - Catégories A, B, C (cvs-cjo)



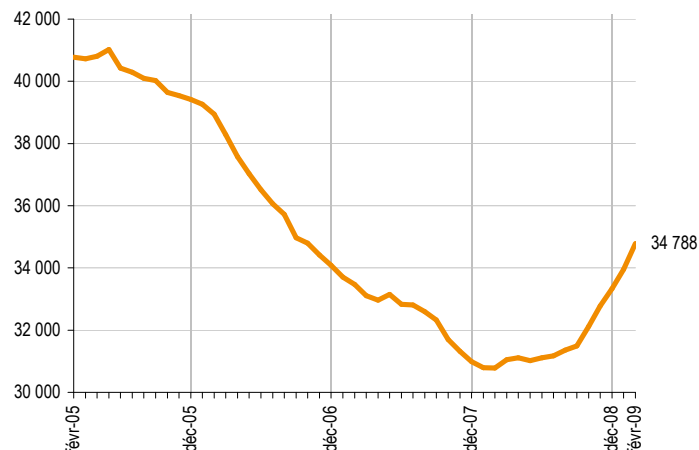
Sorties de Pôle emploi - Catégories A, B, C (cvs-cjo)



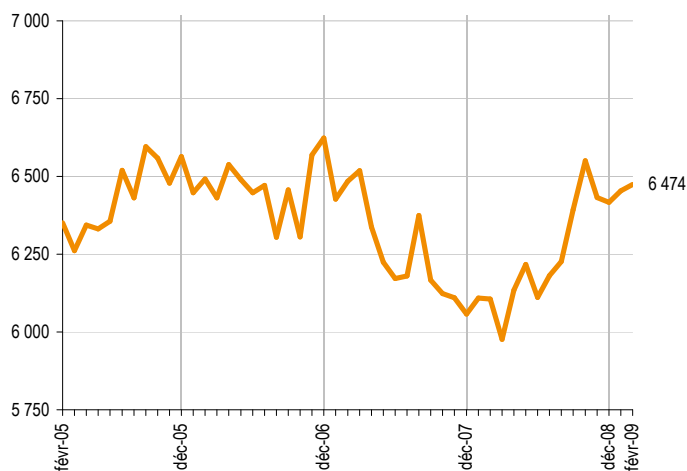
**Demandeurs d'emploi inscrits en fin de mois à Pôle emploi
Catégories A, B, C, D, E (cvs-cjo)**



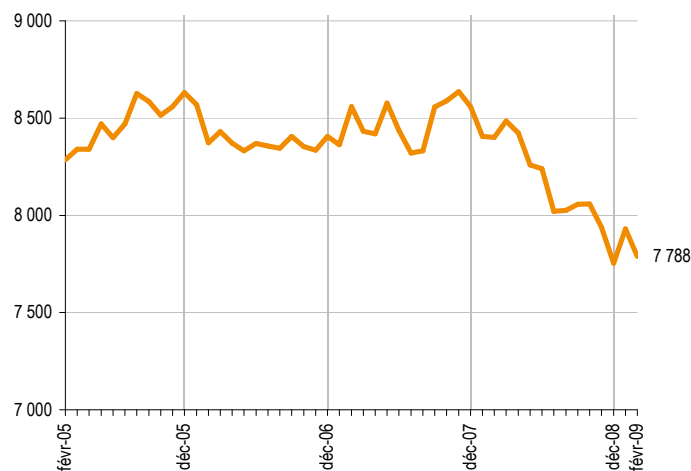
**Demandeurs d'emploi inscrits en fin de mois à Pôle emploi
Catégorie A (cvs-cjo)**



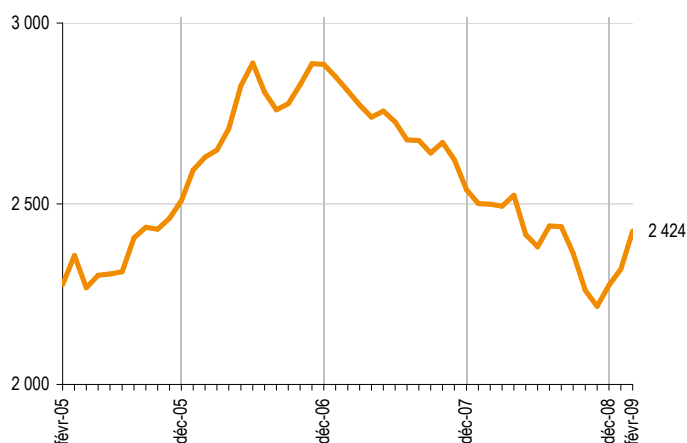
**Demandeurs d'emploi inscrits en fin de mois à Pôle emploi
Catégorie B (cvs-cjo)**



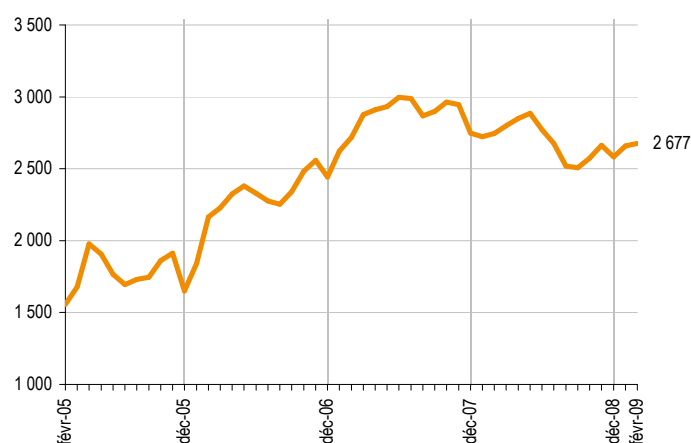
**Demandeurs d'emploi inscrits en fin de mois à Pôle emploi
Catégorie C (cvs-cjo)**



**Demandeurs d'emploi inscrits en fin de mois à Pôle emploi
Catégorie D (cvs-cjo)**



**Demandeurs d'emploi inscrits en fin de mois à Pôle emploi
Catégorie E (cvs-cjo)**



Les données concernent les demandeurs d'emploi inscrits en fin de mois à Pôle emploi.

La notion de demandeurs d'emploi inscrits à Pôle emploi est une notion différente de celle de chômeurs au sens du Bureau International du Travail (BIT) : certains demandeurs d'emploi ne sont pas chômeurs au sens du BIT et inversement certains chômeurs ne sont pas inscrits à Pôle emploi.

Au-delà des évolutions du marché du travail, différents facteurs peuvent affecter les données relatives aux demandeurs d'emploi : modification du suivi et de l'accompagnement des demandeurs d'emploi, comportement d'inscription des demandeurs d'emploi...

À partir de février 2009, les demandeurs d'emploi sont présentés selon de nouveaux regroupements (catégories A, B, C, D, E). Les définitions sont disponibles à l'adresse suivante : http://www.npdc.travail.gouv.fr/drtefp_ddtefp/id-262/Etudes_et_statistiques/Marche_du_travail/Sources_et_donnees.htm