

DEMANDEURS D'EMPLOI INSCRITS À PÔLE EMPLOI FIN FÉVRIER 2009 SUR LA ZONE D'EMPLOI DE LENS-HÉNIN

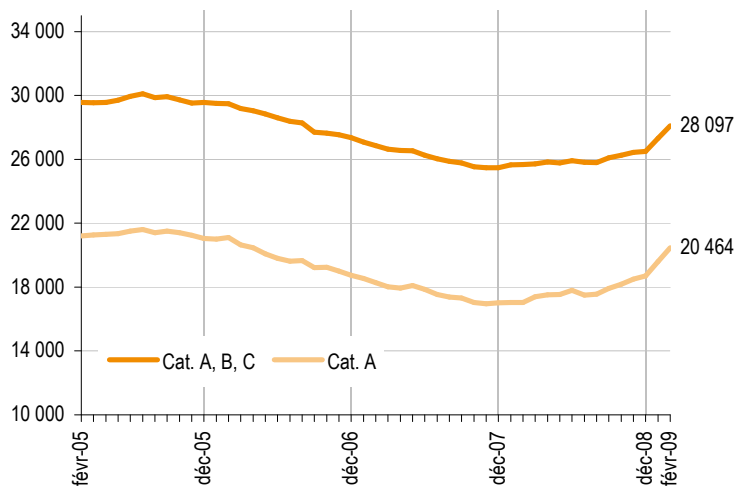
Demandeurs d'emploi inscrits en fin de mois à Pôle emploi

Unités : nombres et %

Données CVS-CJO	Février 2008	Janvier 2009	Février 2009	Variation sur un mois	Variation sur un an
Lens-Hénin					
Catégorie A (actes positifs de recherche d'emploi, sans emploi)	17 037	19 607	20 464	+4,4 %	+20,1 %
Catégorie B (actes positifs de recherche d'emploi, en activité réduite courte)	3 123	3 087	3 169	+2,7 %	+1,5 %
Catégorie C (actes positifs de recherche d'emploi, en activité réduite longue)	5 514	4 626	4 463	-3,5 %	-19,0 %
Catégorie A, B, C (actes positifs de recherche d'emploi)	25 674	27 320	28 097	+2,8 %	+9,4 %
Catégorie D (sans actes positifs de recherche d'emploi, sans emploi)	1 249	1 101	1 013	-8,1 %	-18,9 %
Catégorie E (sans actes positifs de recherche d'emploi, en emploi)	1 850	1 614	1 642	+1,7 %	-11,3 %
Nord-Pas-de-Calais					
Catégorie A (actes positifs de recherche d'emploi, sans emploi)	167 730	190 641	197 688	+3,7 %	+17,9 %
Catégorie A, B, C (actes positifs de recherche d'emploi)	249 827	267 847	273 704	+2,2 %	+9,6 %

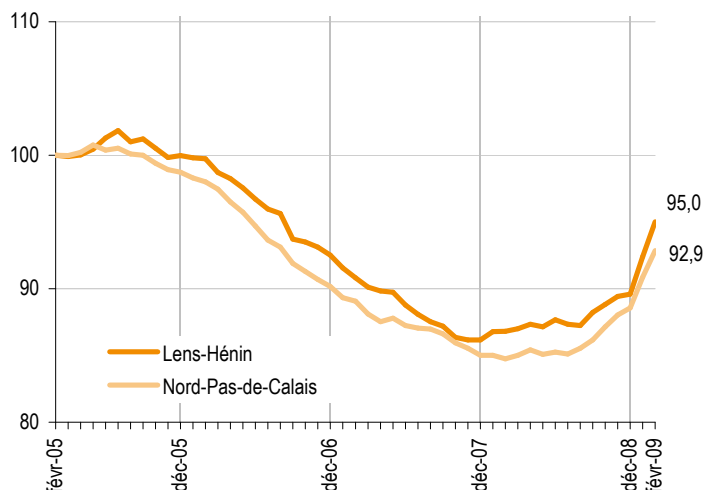
Source : STMT - Pôle emploi, Dares Traitements des cvs : DRTEFP Nord-Pas-de-Calais/Sepes

**Demandeurs d'emploi inscrits en fin de mois à Pôle emploi
Catégories A et A, B, C (cvs-cjo)**



Évolution des demandeurs d'emploi inscrits en fin de mois à Pôle emploi

Catégories A, B, C (cvs-cjo)- base 100



Ancienneté d'inscription sur les listes des demandeurs d'emploi inscrits en fin de mois à Pôle emploi en catégories A, B, C

Unités : nombres et %

Données CVS-CJO	Février 2008	Janvier 2009	Février 2009	Variation sur un mois	Variation sur un an
Lens-Hénin					
Moins d'un an	15 653	17 101	17 695	+3,5 %	+13,0 %
1 an et plus	10 021	10 218	10 401	+1,8 %	+3,8 %
dont 2 ans et plus	5 294	5 057	5 135	+1,5 %	-3,0 %
Part des demandeurs d'emploi inscrits depuis plus d'un an	39,0 %	37,4 %	37,0 %	-0,4 pt	-2,0 pt
Nord-Pas-de-Calais					
Part des demandeurs d'emploi inscrits depuis plus d'un an	36,6 %	35,0 %	34,7 %	-0,3 pt	-1,9 pt

Source : STMT - Pôle emploi, Dares Traitements des cvs : DRTEFP Nord-Pas-de-Calais/Sepes

Demandeurs d'emploi inscrits en fin de mois à Pôle emploi en catégories A, B, C

Unités : nombres et %

Données CVS-CJO	Février 2008	Janvier 2009	Février 2009	Variation sur un mois	Variation sur un an
Lens-Hénin					
Hommes	13 864	15 213	15 660	+2,9 %	+13,0 %
Femmes	11 810	12 107	12 436	+2,7 %	+5,3 %
Moins de 25 ans	6 494	6 972	7 320	+5,0 %	+12,7 %
Entre 25 et 49 ans	15 900	16 850	17 209	+2,1 %	+8,2 %
50 ans et plus	3 280	3 499	3 567	+2,0 %	+8,8 %
Hommes de moins de 25 ans	3 612	3 918	4 138	+5,6 %	+14,6 %
Hommes de 25 à 49 ans	8 553	9 453	9 642	+2,0 %	+12,7 %
Hommes de 50 ans et plus	1 699	1 842	1 881	+2,1 %	+10,7 %
Femmes de moins de 25 ans	2 882	3 054	3 182	+4,2 %	+10,4 %
Femmes de 25 à 49 ans	7 347	7 397	7 567	+2,3 %	+3,0 %
Femmes de 50 ans et plus	1 581	1 657	1 686	+1,8 %	+6,7 %
Ensemble des catégories A, B, C	25 674	27 320	28 097	+2,8 %	+9,4 %

Source : STMT - Pôle emploi, Dares Traitements des cvs : DRTEFP Nord-Pas-de-Calais/Sepeas

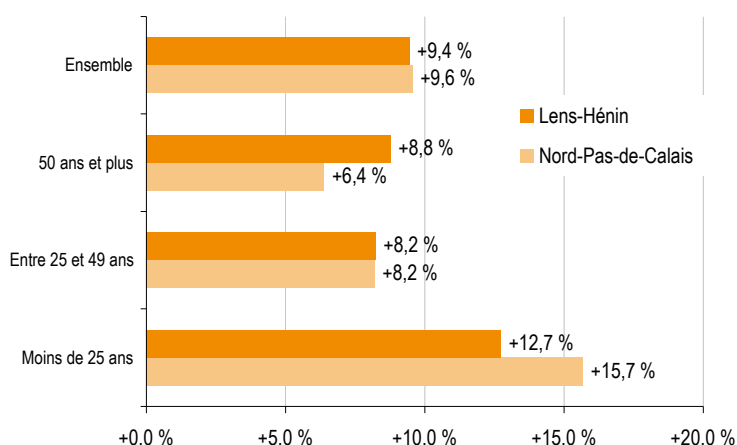
Demandeurs d'emploi inscrits en fin de mois à Pôle emploi en catégories A, B, C

Unités : nombres et %

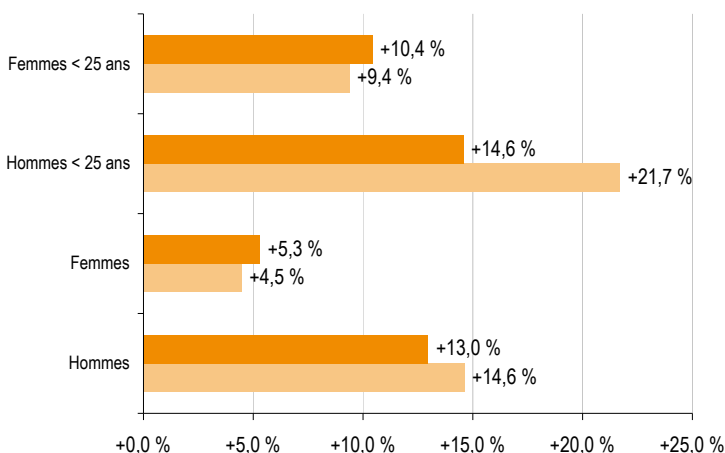
Données CVS-CJO	Février 2008	Janvier 2009	Février 2009	Variation sur un mois	Variation sur un an
Lens-Hénin					
Part des moins de 25 ans	25,3 %	25,5 %	26,1 %	+0,5 pt	+0,8 pt
Part des hommes	54,0 %	55,7 %	55,7 %	+0,1 pt	+1,7 pt
Part des femmes	46,0 %	44,3 %	44,3 %	-0,1 pt	-1,7 pt
Nord-Pas-de-Calais					
Part des moins de 25 ans	21,7 %	22,7 %	22,9 %	+0,1 pt	+1,2 pt
Part des hommes	50,3 %	52,3 %	52,6 %	+0,3 pt	+2,3 pt
Part des femmes	49,7 %	47,7 %	47,4 %	-0,3 pt	-2,3 pt
Écarts entre les parts de la zone de Lens-Hénin et le Nord-Pas-de-Calais					
Moins de 25 ans	+3,6 pt	+2,8 pt	+3,2 pt	+0,4 pt	-0,4 pt
Hommes	+3,7 pt	+3,4 pt	+3,1 pt	-0,3 pt	-0,6 pt
Femmes	-3,7 pt	-3,4 pt	-3,1 pt	+0,3 pt	+0,6 pt

Source : STMT - Pôle emploi, Dares Traitements des cvs : DRTEFP Nord-Pas-de-Calais/Sepeas

Évolution annuelle des demandeurs d'emploi inscrits à Pôle emploi par âge
Catégories A, B, C (cvs-cjo)

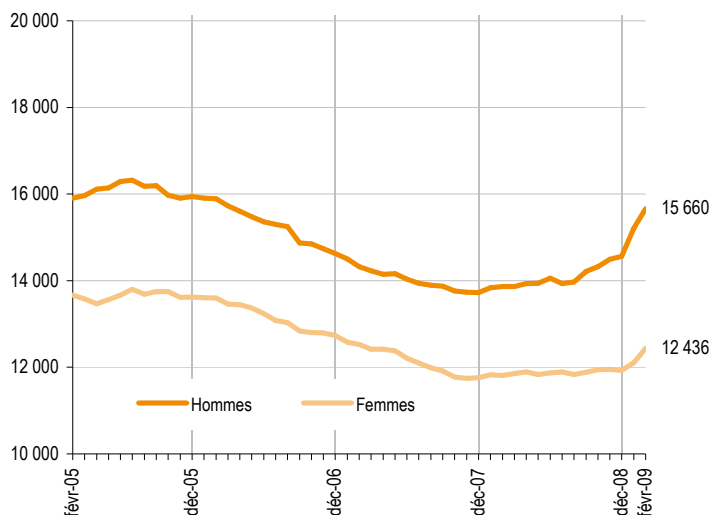


Évolution annuelle des demandeurs d'emploi inscrits à Pôle emploi par genre
Catégories A, B, C (cvs-cjo)

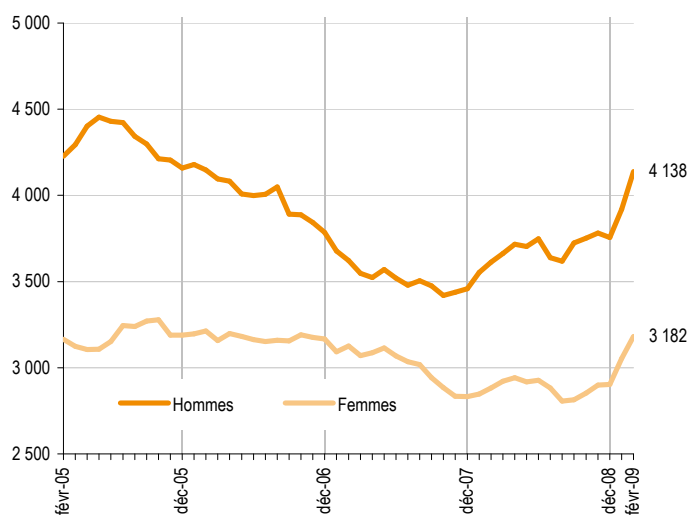


Demandeurs d'emploi par genre et tranche d'âge Catégorie A B C

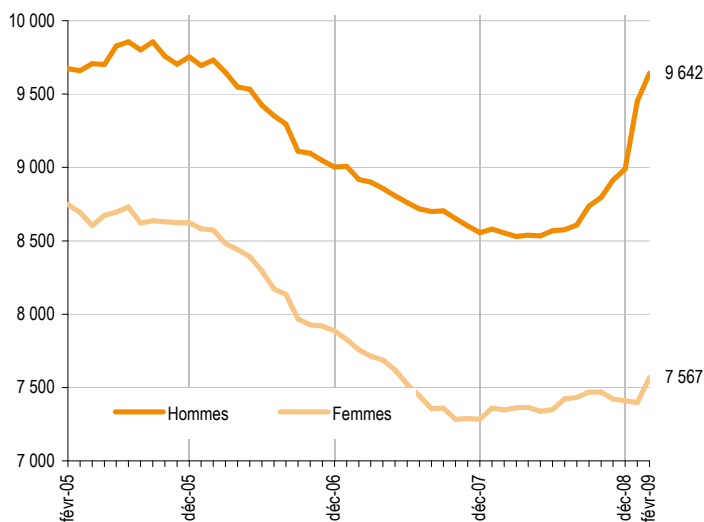
Par genre (cvs-cjo)



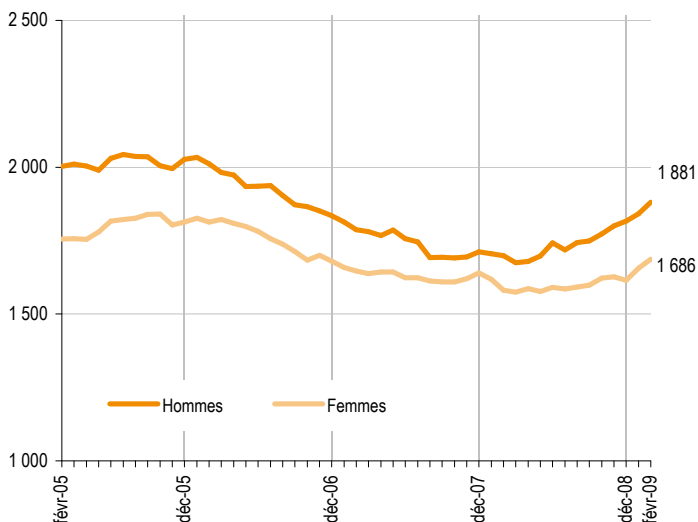
Moins de 25 ans (cvs-cjo)



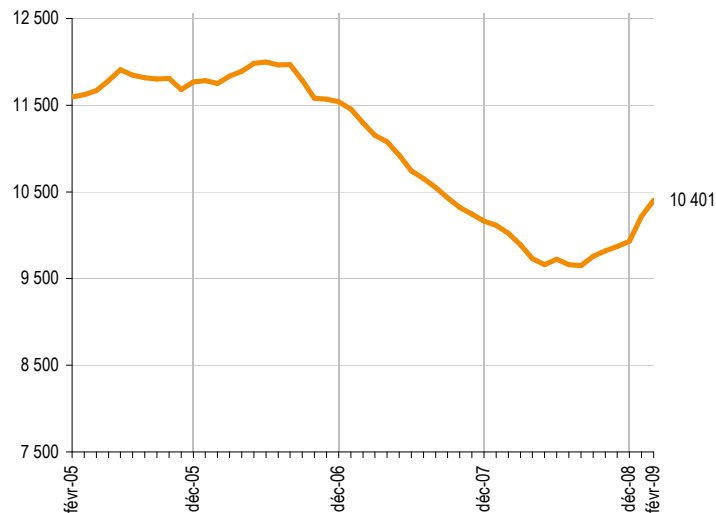
Entre 25 et 49 ans (cvs-cjo)



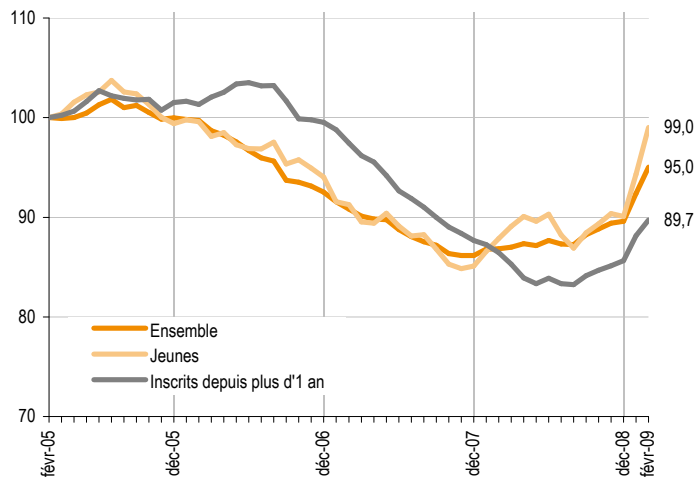
50 ans et plus (cvs-cjo)



Demandeurs d'emploi inscrits depuis plus d'un an (cvs-cjo)



**Évolution des demandeurs d'emploi inscrits à Pôle emploi
Catégories A, B, C (cvs-cjo base 100)**



Entrées à Pôle emploi par motif (catégories A, B, C)

Unités : nombres et %

Données CVS-CJO	Février 2008	Janvier 2009	Février 2009	Répartition des motifs	Variation sur un mois	Variation sur un an
Lens-Hénin						
Fins de contrats à durée déterminée	613	682	582	17,4 %	-14,6 %	-5,0 %
Fins de mission d'intérim	364	435	408	12,2 %	-6,2 %	+12,2 %
Licenciements économiques (1)	89	103	105	3,1 %	+2,0 %	+18,0 %
Autres licenciements	280	320	336	10,0 %	+5,1 %	+20,1 %
Démissions	101	68	75	2,2 %	+9,9 %	-26,0 %
Premières entrées	280	274	407	12,1 %	+48,4 %	+45,4 %
Reprises d'activités	191	270	268	8,0 %	-1,0 %	+40,6 %
Autres cas (2)	1 028	1 061	1 169	34,9 %	+10,2 %	+13,7 %
Ensemble	2 945	3 213	3 350	100,0 %	+4,3 %	+13,7 %
Nord-Pas-de-Calais						
Ensemble	31 115	33 351	33 993		+1,9 %	+9,2 %

Source : STMT - Pôle emploi, Dares Traitements des cvs : DRTEFP Nord-Pas-de-Calais/Sepes

(1) : Y compris fins de conventions de conversion, de PAP anticipés et de CRP (2) : Dont fin d'activité salariée

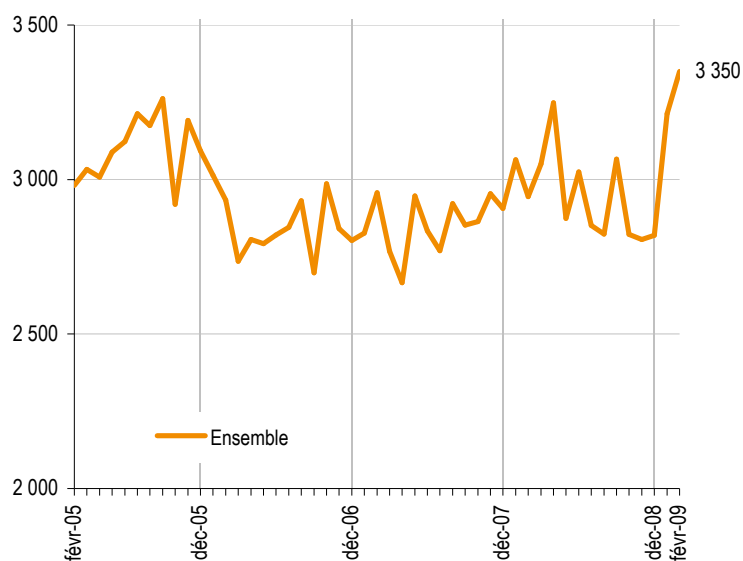
Sorties de Pôle emploi par motif (catégories A, B, C)

Unités : nombres et %

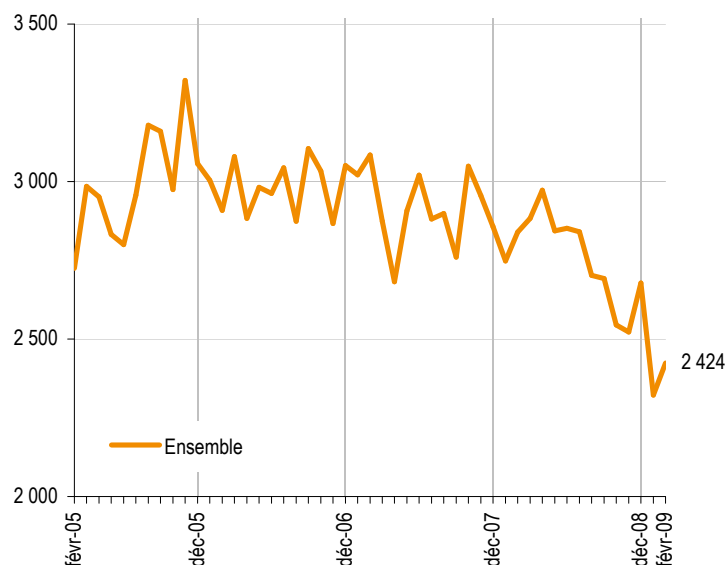
Données CVS-CJO	Février 2008	Janvier 2009	Février 2009	Répartition des motifs	Variation sur un mois	Variation sur un an
Lens-Hénin						
Reprises d'emploi déclarées	638	460	467	19,3 %	+1,4 %	-26,9 %
Entrées en stage	271	253	216	8,9 %	-14,7 %	-20,5 %
Arrêts de recherche (maternité, maladie, retraite)	285	221	241	9,9 %	+9,1 %	-15,5 %
- dont dispenses de recherche d'emploi (DRE)	64	27	36	1,5 %	+34,2 %	-43,2 %
- dont maladies	138	127	123	5,1 %	-3,8 %	-11,1 %
Cessations d'inscription pour défaut d'actualisation	1 032	995	1 039	42,8 %	+4,4 %	+0,6 %
Radiations administratives	457	284	326	13,4 %	+14,7 %	-28,8 %
Autres cas	156	110	137	5,6 %	+24,5 %	-12,2 %
Ensemble	2 839	2 322	2 424	100,0 %	+4,4 %	-14,6 %
Nord-Pas-de-Calais						
Ensemble	31 827	26 995	27 602		+2,3 %	-13,3 %

Source : STMT - Pôle emploi, Dares Traitements des cvs : DRTEFP Nord-Pas-de-Calais/Sepes

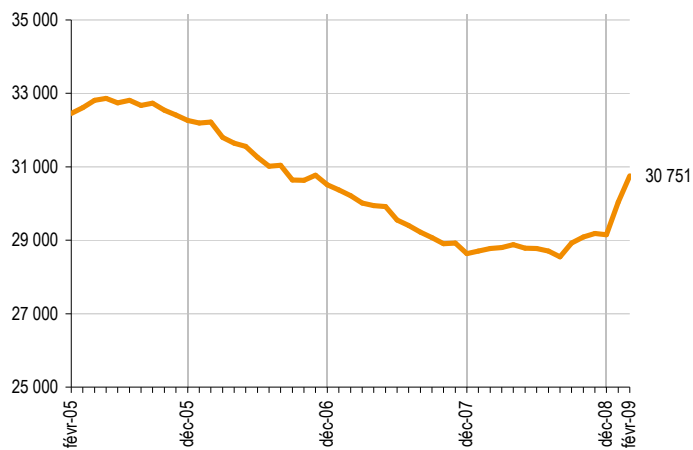
Entrées à Pôle emploi - Catégories A, B, C (cvs-cjo)



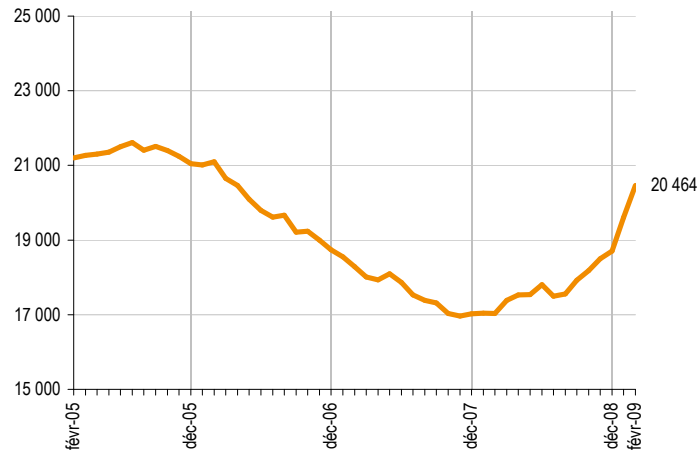
Sorties de Pôle emploi - Catégories A, B, C (cvs-cjo)



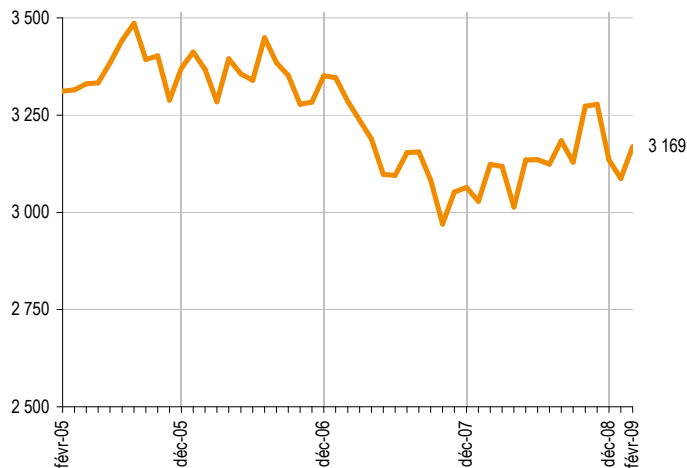
**Demandeurs d'emploi inscrits en fin de mois à Pôle emploi
Catégories A, B, C, D, E (cvs-cjo)**



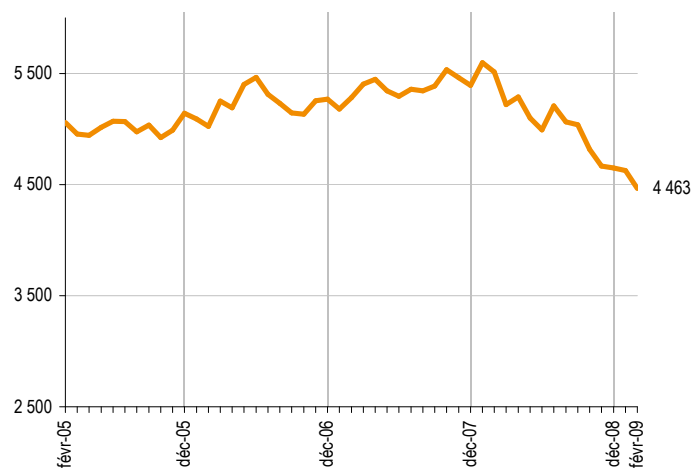
**Demandeurs d'emploi inscrits en fin de mois à Pôle emploi
Catégorie A (cvs-cjo)**



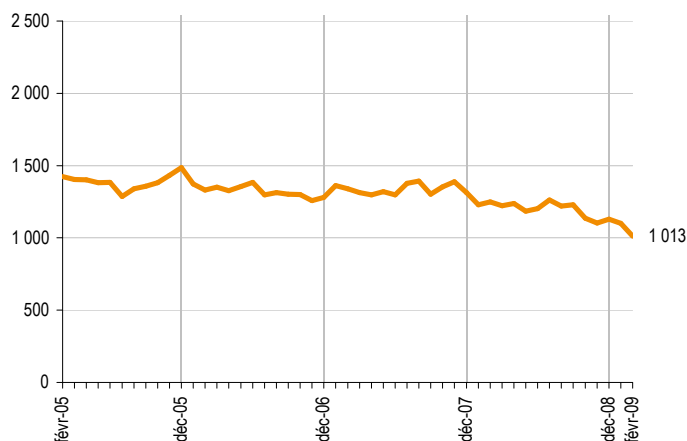
**Demandeurs d'emploi inscrits en fin de mois à Pôle emploi
Catégorie B (cvs-cjo)**



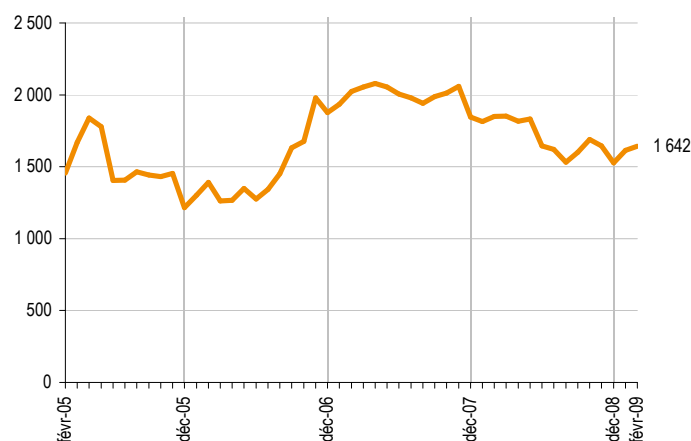
**Demandeurs d'emploi inscrits en fin de mois à Pôle emploi
Catégorie C (cvs-cjo)**



**Demandeurs d'emploi inscrits en fin de mois à Pôle emploi
Catégorie D (cvs-cjo)**



**Demandeurs d'emploi inscrits en fin de mois à Pôle emploi
Catégorie E (cvs-cjo)**



Les données concernent les demandeurs d'emploi inscrits en fin de mois à Pôle emploi.

La notion de demandeurs d'emploi inscrits à Pôle emploi est une notion différente de celle de chômeurs au sens du Bureau International du Travail (BIT) : certains demandeurs d'emploi ne sont pas chômeurs au sens du BIT et inversement certains chômeurs ne sont pas inscrits à Pôle emploi.

Au-delà des évolutions du marché du travail, différents facteurs peuvent affecter les données relatives aux demandeurs d'emploi : modification du suivi et de l'accompagnement des demandeurs d'emploi, comportement d'inscription des demandeurs d'emploi...

À partir de février 2009, les demandeurs d'emploi sont présentés selon de nouveaux regroupements (catégories A, B, C, D, E). Les définitions sont disponibles à l'adresse suivante : http://www.npdc.travail.gouv.fr/drtefp_ddtefp/id-262/Etudes_et_statistiques/Marche_du_travail/Sources_et_donnees.htm