

DEMANDEURS D'EMPLOI INSCRITS À PÔLE EMPLOI FIN FÉVRIER 2009 SUR LA ZONE D'EMPLOI DE FLANDRES-LYS

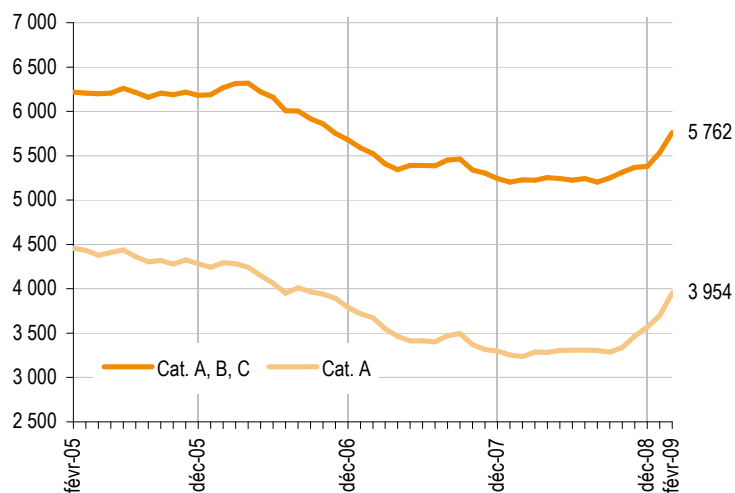
Demandeurs d'emploi inscrits en fin de mois à Pôle emploi

Unités : nombres et %

<i>Données CVS-CJO</i>	Février 2008	Janvier 2009	Février 2009	Variation sur un mois	Variation sur un an
Flandres-Lys					
Catégorie A (actes positifs de recherche d'emploi, sans emploi)	3 236	3 699	3 954	+6,9 %	+22,2 %
Catégorie B (actes positifs de recherche d'emploi, en activité réduite courte)	846	802	779	-2,9 %	-8,0 %
Catégorie C (actes positifs de recherche d'emploi, en activité réduite longue)	1 148	1 035	1 029	-0,5 %	-10,3 %
Catégorie A, B, C (actes positifs de recherche d'emploi)	5 230	5 536	5 762	+4,1 %	+10,2 %
Catégorie D (sans actes positifs de recherche d'emploi, sans emploi)	301	328	332	+1,4 %	+10,3 %
Catégorie E (sans actes positifs de recherche d'emploi, en emploi)	537	481	486	+1,1 %	-9,4 %
Nord-Pas-de-Calais					
Catégorie A (actes positifs de recherche d'emploi, sans emploi)	167 730	190 641	197 688	+3,7 %	+17,9 %
Catégorie A, B, C (actes positifs de recherche d'emploi)	249 827	267 847	273 704	+2,2 %	+9,6 %

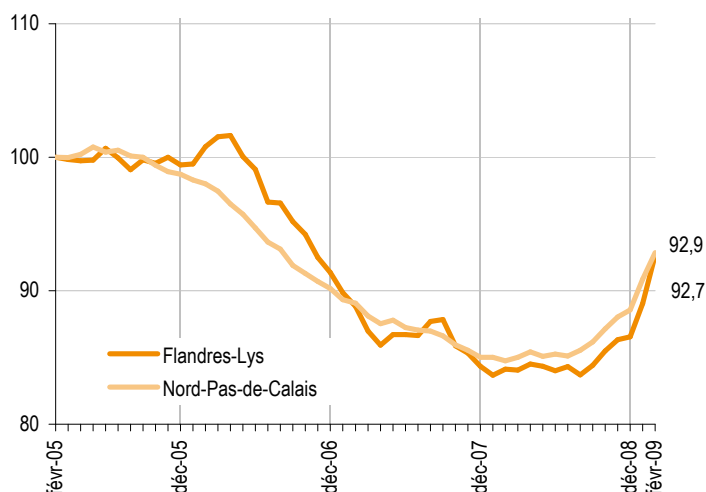
Source : STMT - Pôle emploi, Dares Traitements des cvs : DRTEFP Nord-Pas-de-Calais/Sepes

**Demandeurs d'emploi inscrits en fin de mois à Pôle emploi
Catégories A et A, B, C (cvs-cjo)**



Évolution des demandeurs d'emploi inscrits en fin de mois à Pôle emploi

Catégories A, B, C (cvs-cjo)- base 100



Ancienneté d'inscription sur les listes des demandeurs d'emploi inscrits en fin de mois à Pôle emploi en catégories A, B, C

Unités : nombres et %

<i>Données CVS-CJO</i>	Février 2008	Janvier 2009	Février 2009	Variation sur un mois	Variation sur un an
Flandres-Lys					
Moins d'un an	3 544	3 951	4 144	+4,9 %	+17,0 %
1 an et plus	1 686	1 585	1 618	+2,1 %	-4,1 %
<i>dont 2 ans et plus</i>	757	658	672	+2,2 %	-11,3 %
Part des demandeurs d'emploi inscrits depuis plus d'un an	32,2 %	28,6 %	28,1 %	-0,6 pt	-4,2 pt
Nord-Pas-de-Calais					
Part des demandeurs d'emploi inscrits depuis plus d'un an	36,6 %	35,0 %	34,7 %	-0,3 pt	-1,9 pt

Source : STMT - Pôle emploi, Dares Traitements des cvs : DRTEFP Nord-Pas-de-Calais/Sepes

Demandeurs d'emploi inscrits en fin de mois à Pôle emploi en catégories A, B, C

Unités : nombres et %

Données CVS-CJO	Février 2008	Janvier 2009	Février 2009	Variation sur un mois	Variation sur un an
Flandres-Lys					
Hommes	2 211	2 542	2 669	+5,0 %	+20,7 %
Femmes	3 018	2 994	3 093	+3,3 %	+2,5 %
Moins de 25 ans	1 217	1 357	1 440	+6,1 %	+18,3 %
Entre 25 et 49 ans	3 209	3 427	3 548	+3,5 %	+10,6 %
50 ans et plus	804	751	774	+3,1 %	-3,7 %
Hommes de moins de 25 ans	588	674	726	+7,7 %	+23,3 %
Hommes de 25 à 49 ans	1 293	1 549	1 608	+3,9 %	+24,4 %
Hommes de 50 ans et plus	330	319	335	+4,9 %	+1,5 %
Femmes de moins de 25 ans	629	683	714	+4,6 %	+13,6 %
Femmes de 25 à 49 ans	1 915	1 879	1 939	+3,2 %	+1,3 %
Femmes de 50 ans et plus	474	432	440	+1,7 %	-7,2 %
Ensemble des catégories A, B, C	5 230	5 536	5 762	+4,1 %	+10,2 %

Source : STMT - Pôle emploi, Dares Traitements des cvs : DRTEFP Nord-Pas-de-Calais/Sepe

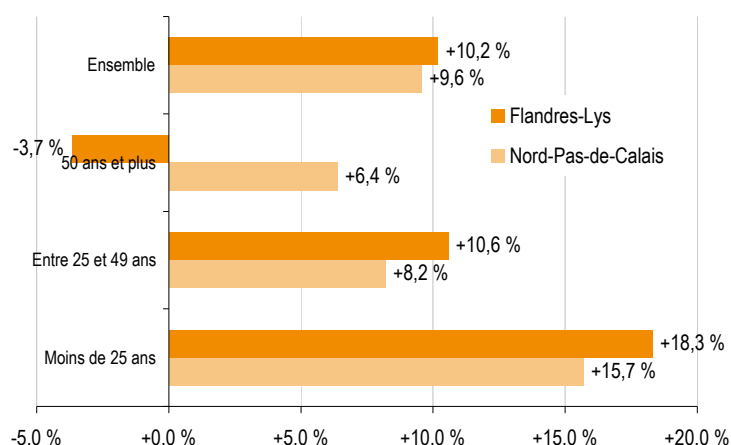
Demandeurs d'emploi inscrits en fin de mois à Pôle emploi en catégories A, B, C

Unités : nombres et %

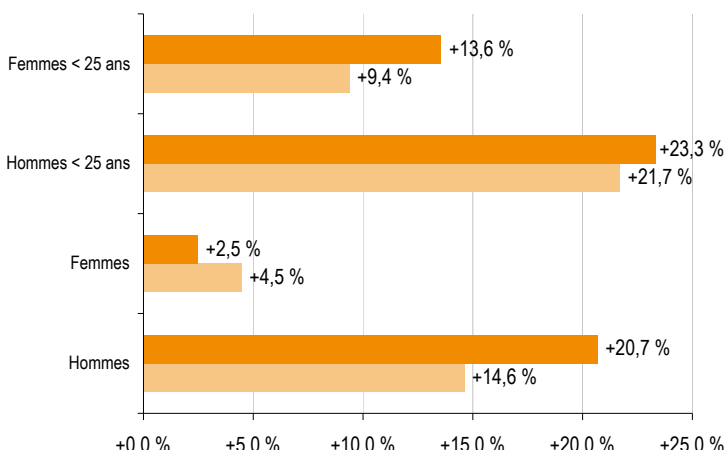
Données CVS-CJO	Février 2008	Janvier 2009	Février 2009	Variation sur un mois	Variation sur un an
Flandres-Lys					
Part des moins de 25 ans	23,3 %	24,5 %	25,0 %	+0,5 pt	+1,7 pt
Part des hommes	42,3 %	45,9 %	46,3 %	+0,4 pt	+4,0 pt
Part des femmes	57,7 %	54,1 %	53,7 %	-0,4 pt	-4,0 pt
Nord-Pas-de-Calais					
Part des moins de 25 ans	21,7 %	22,7 %	22,9 %	+0,1 pt	+1,2 pt
Part des hommes	50,3 %	52,3 %	52,6 %	+0,3 pt	+2,3 pt
Part des femmes	49,7 %	47,7 %	47,4 %	-0,3 pt	-2,3 pt
Écarts entre les parts de la zone de Flandres-Lys et le Nord-Pas-de-Calais					
Moins de 25 ans	+1,6 pt	+1,8 pt	+2,1 pt	+0,3 pt	+0,5 pt
Hommes	-8,0 pt	-6,4 pt	-6,3 pt	+0,1 pt	+1,7 pt
Femmes	+8,0 pt	+6,4 pt	+6,3 pt	-0,1 pt	-1,7 pt

Source : STMT - Pôle emploi, Dares Traitements des cvs : DRTEFP Nord-Pas-de-Calais/Sepe

Évolution annuelle des demandeurs d'emploi inscrits à Pôle emploi par âge
Catégories A, B, C (cvs-cjo)

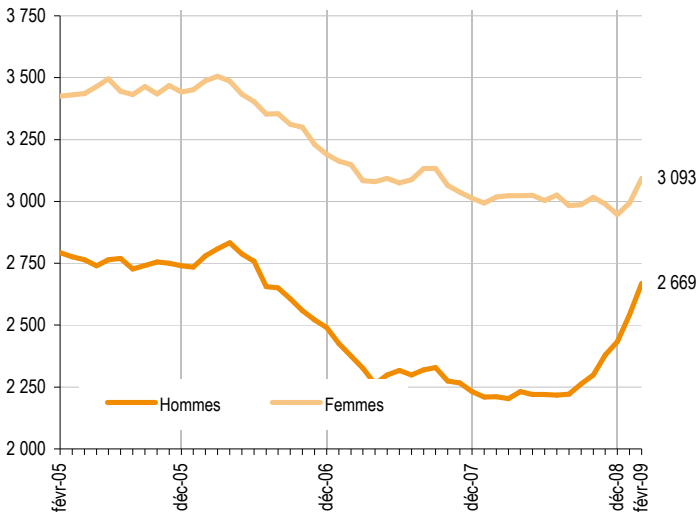


Évolution annuelle des demandeurs d'emploi inscrits à Pôle emploi par genre
Catégories A, B, C (cvs-cjo)

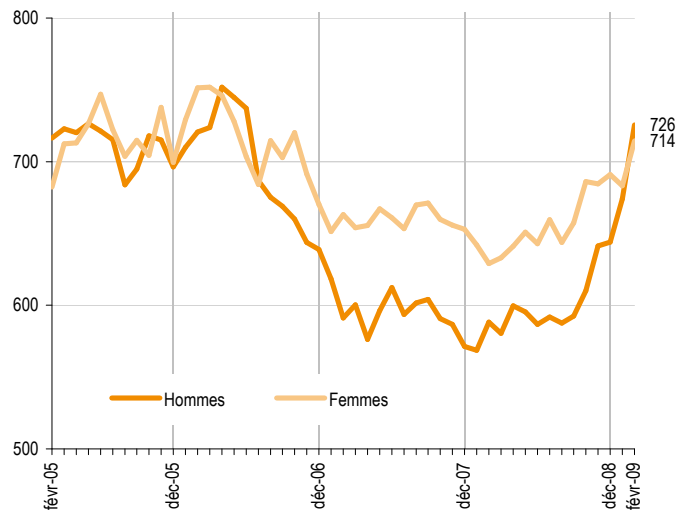


Demandeurs d'emploi par genre et tranche d'âge Catégorie A B C

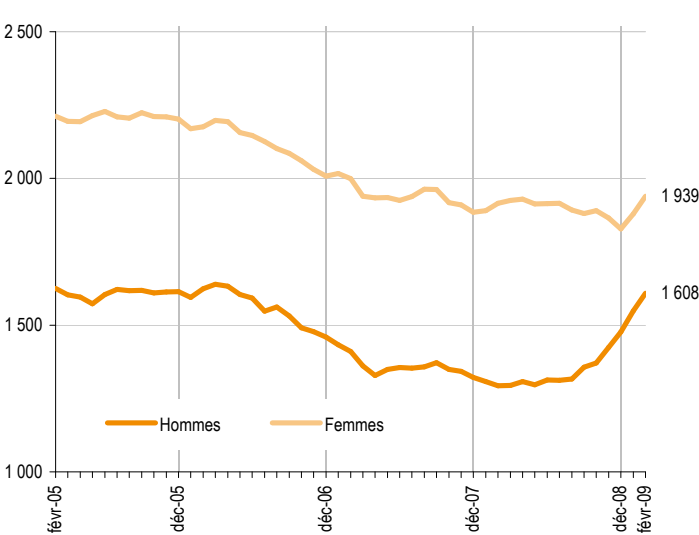
Par genre (cvs-cjo)



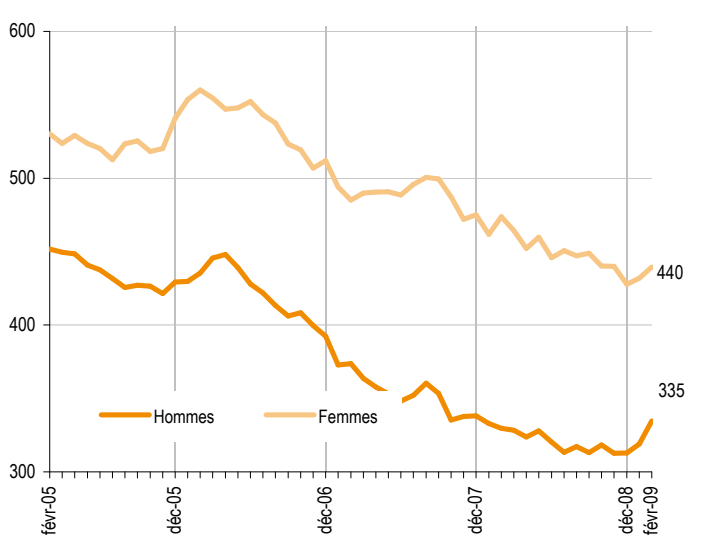
Moins de 25 ans (cvs-cjo)



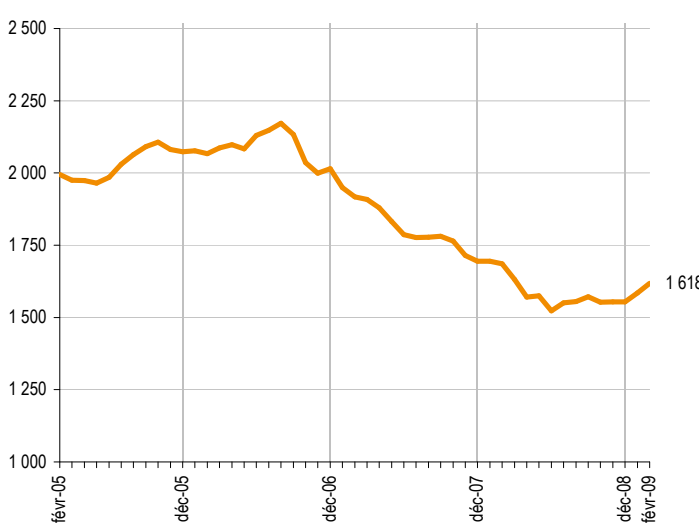
Entre 25 et 49 ans (cvs-cjo)



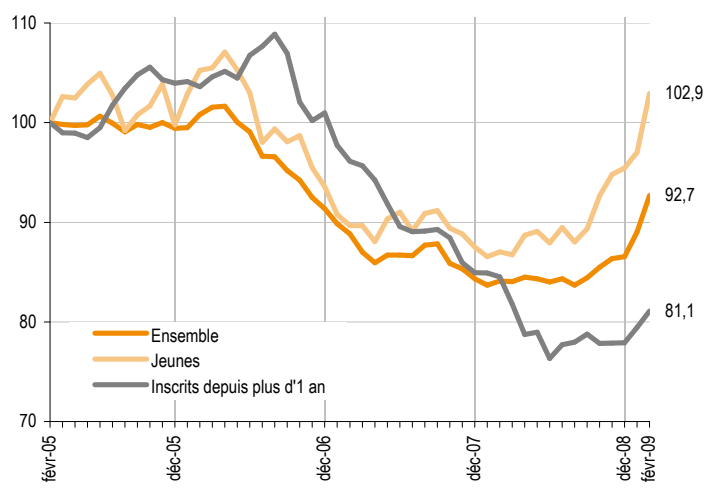
50 ans et plus (cvs-cjo)



Demandeurs d'emploi inscrits depuis plus d'un an (cvs-cjo)



**Évolution des demandeurs d'emploi inscrits à Pôle emploi
Catégories A, B, C (cvs-cjo base 100)**



Entrées à Pôle emploi par motif (catégories A, B, C)

Unités : nombres et %

Données CVS-CJO	Février 2008	Janvier 2009	Février 2009	Répartition des motifs	Variation sur un mois	Variation sur un an
Flandres-Lys						
Fins de contrats à durée déterminée	167	176	215	25,6 %	+22,0 %	+28,7 %
Fins de mission d'intérim	66	66	85	10,1 %	+27,3 %	+28,7 %
Licenciements économiques (1)	26	28	27	3,2 %	-2,9 %	+4,5 %
Autres licenciements	73	73	83	9,9 %	+13,5 %	+13,4 %
Démissions	24	16	26	3,1 %	+64,3 %	+8,2 %
Premières entrées	45	48	79	9,4 %	+63,9 %	+74,6 %
Reprises d'activités	41	61	55	6,5 %	-10,1 %	+34,5 %
Autres cas (2)	231	303	269	32,1 %	-11,3 %	+16,6 %
Ensemble	673	772	838	100,0 %	+8,6 %	+24,6 %
Nord-Pas-de-Calais						
Ensemble	31 115	33 351	33 993		+1,9 %	+9,2 %

Source : STMT - Pôle emploi, Dares Traitements des cvs : DRTEFP Nord-Pas-de-Calais/Sepes

(1) : Y compris fins de conventions de conversion, de PAP anticipés et de CRP (2) : Dont fin d'activité salariée

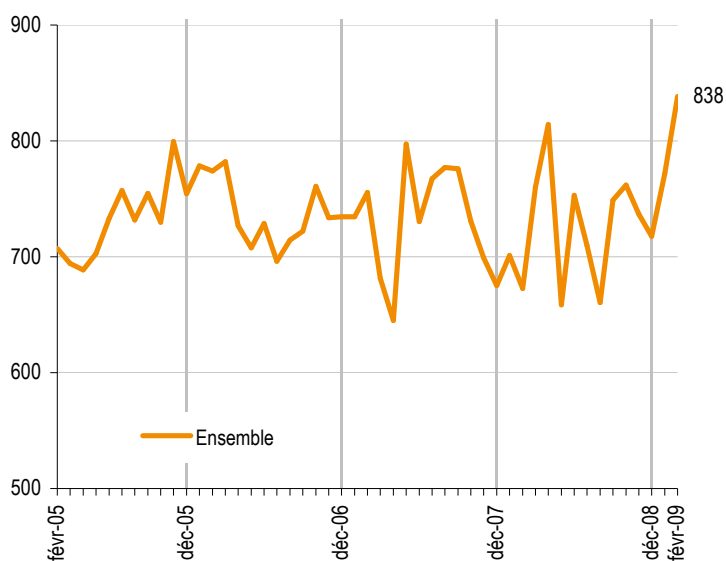
Sorties de Pôle emploi par motif (catégories A, B, C)

Unités : nombres et %

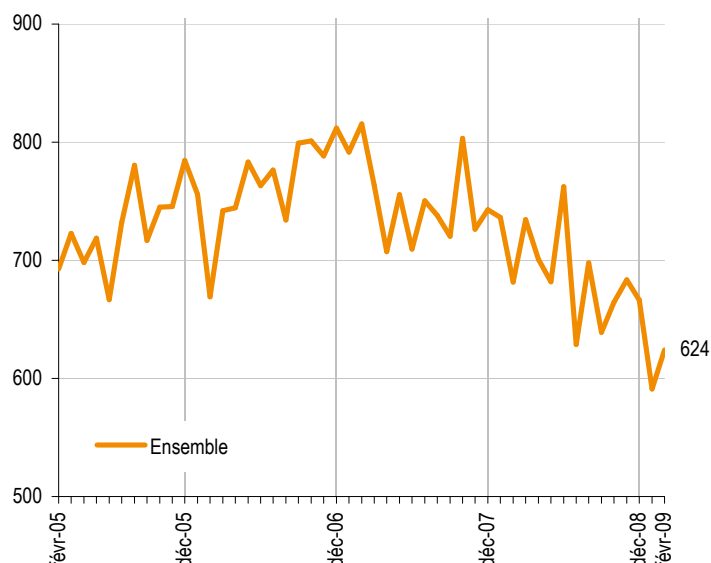
Données CVS-CJO	Février 2008	Janvier 2009	Février 2009	Répartition des motifs	Variation sur un mois	Variation sur un an
Flandres-Lys						
Reprises d'emploi déclarées	189	128	171	27,4 %	+33,4 %	-9,6 %
Entrées en stage	59	81	52	8,3 %	-35,9 %	-11,5 %
Arrêts de recherche (maternité, maladie, retraite)	83	52	65	10,4 %	+24,9 %	-22,0 %
- dont dispenses de recherche d'emploi (DRE)	32	12	14	2,2 %	+18,1 %	-57,4 %
- dont maladies	32	18	38	6,1 %	+108,9 %	+20,2 %
Cessations d'inscription pour défaut d'actualisation	226	204	235	37,7 %	+15,2 %	+4,1 %
Radiations administratives	82	96	71	11,3 %	-26,8 %	-13,9 %
Autres cas	42	29	30	4,8 %	+4,3 %	-28,3 %
Ensemble	682	591	624	100,0 %	+5,6 %	-8,4 %
Nord-Pas-de-Calais						
Ensemble	31 827	26 995	27 602		+2,3 %	-13,3 %

Source : STMT - Pôle emploi, Dares Traitements des cvs : DRTEFP Nord-Pas-de-Calais/Sepes

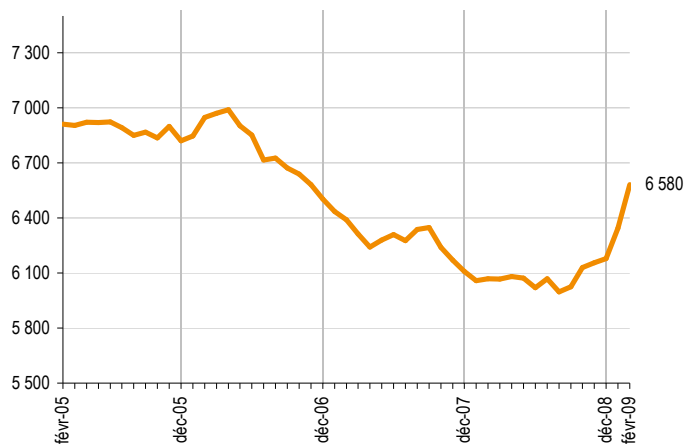
Entrées à Pôle emploi - Catégories A, B, C (cvs-cjo)



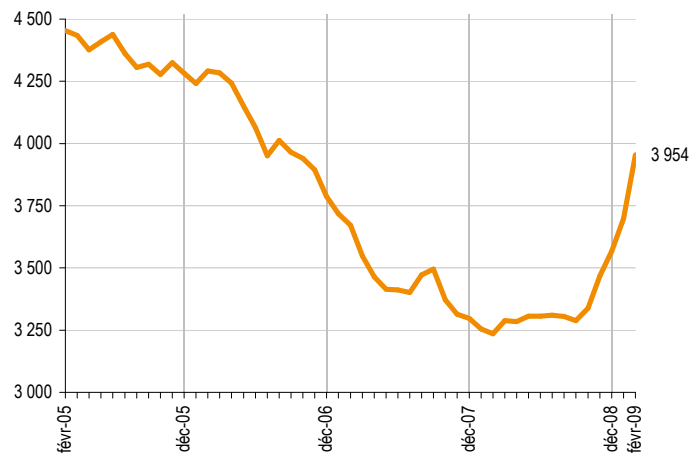
Sorties de Pôle emploi - Catégories A, B, C (cvs-cjo)



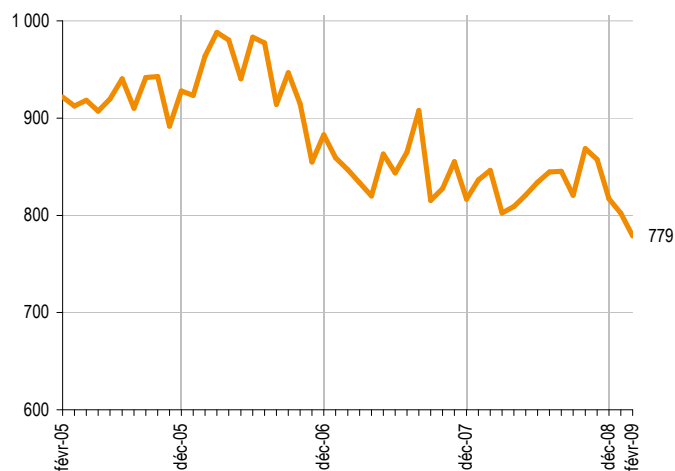
**Demandeurs d'emploi inscrits en fin de mois à Pôle emploi
Catégories A, B, C, D, E (cvs-cjo)**



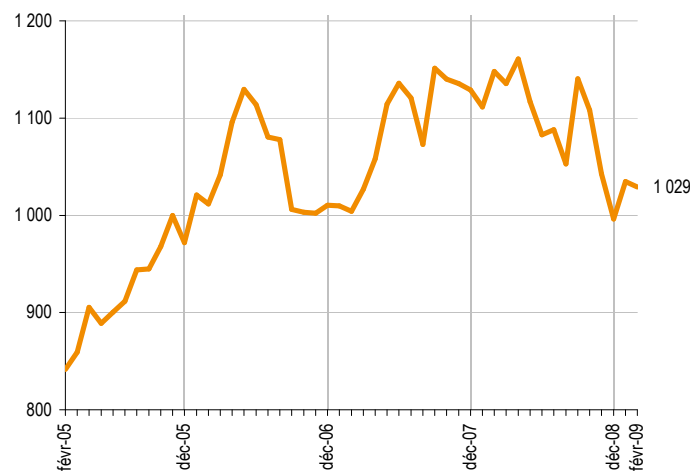
**Demandeurs d'emploi inscrits en fin de mois à Pôle emploi
Catégorie A (cvs-cjo)**



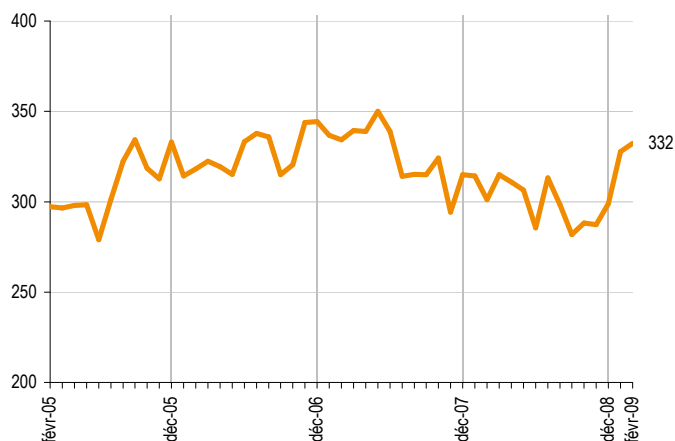
**Demandeurs d'emploi inscrits en fin de mois à Pôle emploi
Catégorie B (cvs-cjo)**



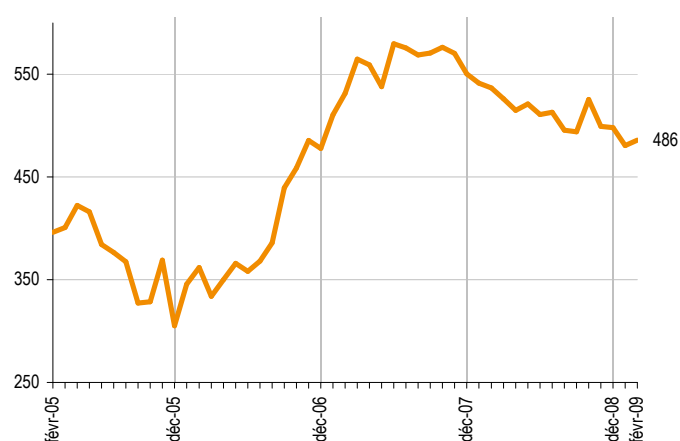
**Demandeurs d'emploi inscrits en fin de mois à Pôle emploi
Catégorie C (cvs-cjo)**



**Demandeurs d'emploi inscrits en fin de mois à Pôle emploi
Catégorie D (cvs-cjo)**



**Demandeurs d'emploi inscrits en fin de mois à Pôle emploi
Catégorie E (cvs-cjo)**



Les données concernent les demandeurs d'emploi inscrits en fin de mois à Pôle emploi.

La notion de demandeurs d'emploi inscrits à Pôle emploi est une notion différente de celle de chômeurs au sens du Bureau International du Travail (BIT) : certains demandeurs d'emploi ne sont pas chômeurs au sens du BIT et inversement certains chômeurs ne sont pas inscrits à Pôle emploi.

Au-delà des évolutions du marché du travail, différents facteurs peuvent affecter les données relatives aux demandeurs d'emploi : modification du suivi et de l'accompagnement des demandeurs d'emploi, comportement d'inscription des demandeurs d'emploi...

À partir de février 2009, les demandeurs d'emploi sont présentés selon de nouveaux regroupements (catégories A, B, C, D, E). Les définitions sont disponibles à l'adresse suivante : http://www.npdc.travail.gouv.fr/drtefp_ddtefp/id-262/Etudes_et_statistiques/Marche_du_travail/Sources_et_donnees.htm