

DEMANDEURS D'EMPLOI INSCRITS À PÔLE EMPLOI FIN FÉVRIER 2009 SUR LA ZONE D'EMPLOI DE DOUAI

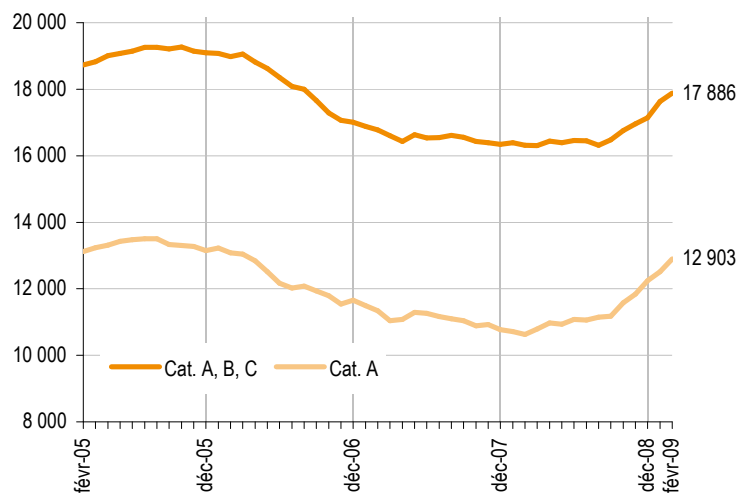
Demandeurs d'emploi inscrits en fin de mois à Pôle emploi

Unités : nombres et %

Données CVS-CJO	Février 2008	Janvier 2009	Février 2009	Variation sur un mois	Variation sur un an
Douai					
Catégorie A (actes positifs de recherche d'emploi, sans emploi)	10 623	12 513	12 903	+3,1 %	+21,5 %
Catégorie B (actes positifs de recherche d'emploi, en activité réduite courte)	2 150	2 197	2 097	-4,6 %	-2,5 %
Catégorie C (actes positifs de recherche d'emploi, en activité réduite longue)	3 544	2 921	2 886	-1,2 %	-18,6 %
Catégorie A, B, C (actes positifs de recherche d'emploi)	16 317	17 632	17 886	+1,4 %	+9,6 %
Catégorie D (sans actes positifs de recherche d'emploi, sans emploi)	817	797	840	+5,3 %	+2,9 %
Catégorie E (sans actes positifs de recherche d'emploi, en emploi)	1 842	1 502	1 450	-3,5 %	-21,3 %
Nord-Pas-de-Calais					
Catégorie A (actes positifs de recherche d'emploi, sans emploi)	167 730	190 641	197 688	+3,7 %	+17,9 %
Catégorie A, B, C (actes positifs de recherche d'emploi)	249 827	267 847	273 704	+2,2 %	+9,6 %

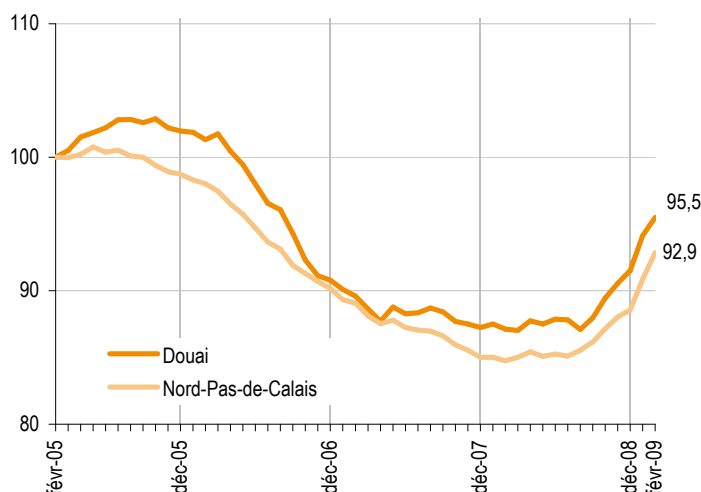
Source : STMT - Pôle emploi, Dares Traitements des cvs : DRTEFP Nord-Pas-de-Calais/Sepes

**Demandeurs d'emploi inscrits en fin de mois à Pôle emploi
Catégories A et A, B, C (cvs-cjo)**



Évolution des demandeurs d'emploi inscrits en fin de mois à Pôle emploi

Catégories A, B, C (cvs-cjo)- base 100



Ancienneté d'inscription sur les listes des demandeurs d'emploi inscrits en fin de mois à Pôle emploi en catégories A, B, C

Unités : nombres et %

Données CVS-CJO	Février 2008	Janvier 2009	Février 2009	Variation sur un mois	Variation sur un an
Douai					
Moins d'un an	10 157	11 169	11 371	+1,8 %	+12,0 %
1 an et plus	6 161	6 463	6 515	+0,8 %	+5,7 %
dont 2 ans et plus	3 262	3 071	3 082	+0,3 %	-5,5 %
Part des demandeurs d'emploi inscrits depuis plus d'un an	37,8 %	36,7 %	36,4 %	-0,2 pt	-1,3 pt
Nord-Pas-de-Calais					
Part des demandeurs d'emploi inscrits depuis plus d'un an	36,6 %	35,0 %	34,7 %	-0,3 pt	-1,9 pt

Source : STMT - Pôle emploi, Dares Traitements des cvs : DRTEFP Nord-Pas-de-Calais/Sepes

Demandeurs d'emploi inscrits en fin de mois à Pôle emploi en catégories A, B, C

Unités : nombres et %

Données CVS-CJO	Février 2008	Janvier 2009	Février 2009	Variation sur un mois	Variation sur un an
Douai					
Hommes	8 611	9 512	9 676	+1,7 %	+12,4 %
Femmes	7 707	8 119	8 209	+1,1 %	+6,5 %
Moins de 25 ans	3 824	4 235	4 297	+1,5 %	+12,3 %
Entre 25 et 49 ans	10 318	11 048	11 225	+1,6 %	+8,8 %
50 ans et plus	2 174	2 349	2 364	+0,6 %	+8,7 %
Hommes de moins de 25 ans	2 029	2 301	2 354	+2,3 %	+16,0 %
Hommes de 25 à 49 ans	5 459	6 032	6 138	+1,8 %	+12,4 %
Hommes de 50 ans et plus	1 122	1 179	1 184	+0,4 %	+5,5 %
Femmes de moins de 25 ans	1 795	1 933	1 942	+0,5 %	+8,2 %
Femmes de 25 à 49 ans	4 859	5 015	5 087	+1,4 %	+4,7 %
Femmes de 50 ans et plus	1 052	1 170	1 181	+0,9 %	+12,2 %
Ensemble des catégories A, B, C	16 317	17 632	17 886	+1,4 %	+9,6 %

Source : STMT - Pôle emploi, Dares Traitements des cvs : DRTEFP Nord-Pas-de-Calais/Sepe

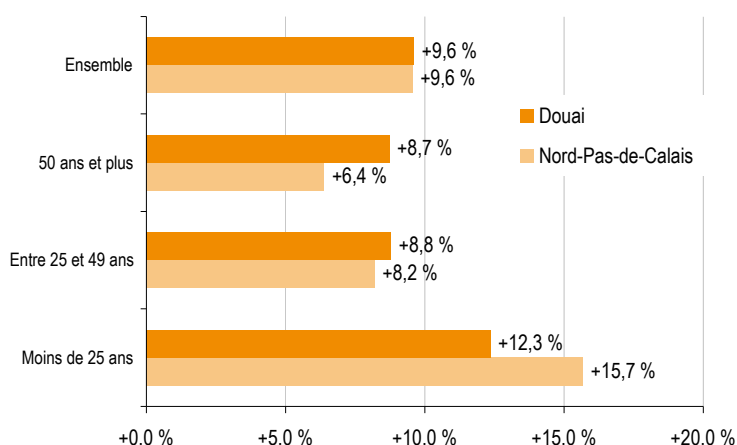
Demandeurs d'emploi inscrits en fin de mois à Pôle emploi en catégories A, B, C

Unités : nombres et %

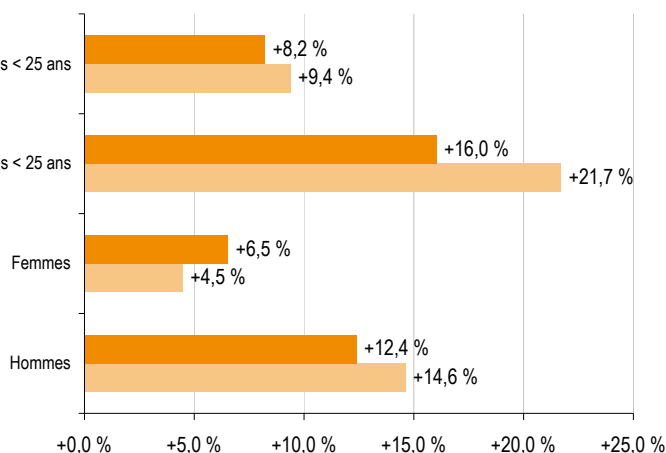
Données CVS-CJO	Février 2008	Janvier 2009	Février 2009	Variation sur un mois	Variation sur un an
Douai					
Part des moins de 25 ans	23,4 %	24,0 %	24,0 %	0,0 pt	+0,6 pt
Part des hommes	52,8 %	54,0 %	54,1 %	+0,1 pt	+1,3 pt
Part des femmes	47,2 %	46,0 %	45,9 %	-0,1 pt	-1,3 pt
Nord-Pas-de-Calais					
Part des moins de 25 ans	21,7 %	22,7 %	22,9 %	+0,1 pt	+1,2 pt
Part des hommes	50,3 %	52,3 %	52,6 %	+0,3 pt	+2,3 pt
Part des femmes	49,7 %	47,7 %	47,4 %	-0,3 pt	-2,3 pt
Écarts entre les parts de la zone de Douai et le Nord-Pas-de-Calais					
Moins de 25 ans	+1,8 pt	+1,3 pt	+1,1 pt	-0,2 pt	-0,7 pt
Hommes	+2,5 pt	+1,7 pt	+1,5 pt	-0,2 pt	-1,0 pt
Femmes	-2,5 pt	-1,7 pt	-1,5 pt	+0,2 pt	+1,0 pt

Source : STMT - Pôle emploi, Dares Traitements des cvs : DRTEFP Nord-Pas-de-Calais/Sepe

Évolution annuelle des demandeurs d'emploi inscrits à Pôle emploi par âge
Catégories A, B, C (cvs-cjo)

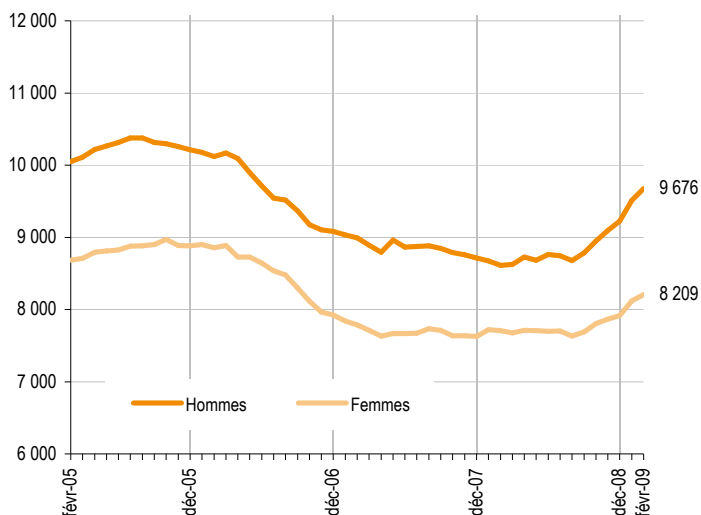


Évolution annuelle des demandeurs d'emploi inscrits à Pôle emploi par genre
Catégories A, B, C (cvs-cjo)

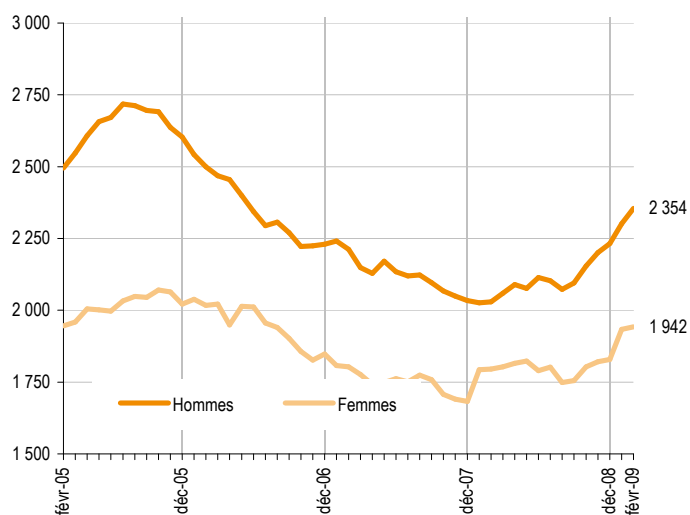


Demandeurs d'emploi par genre et tranche d'âge Catégorie A B C

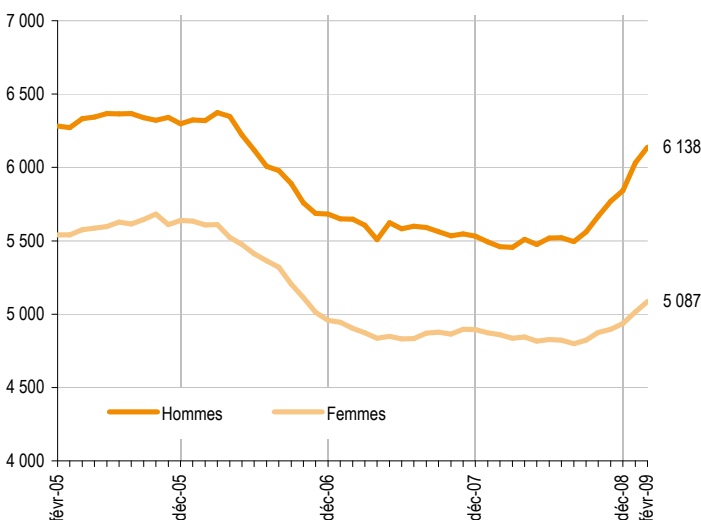
Par genre (cvs-cjo)



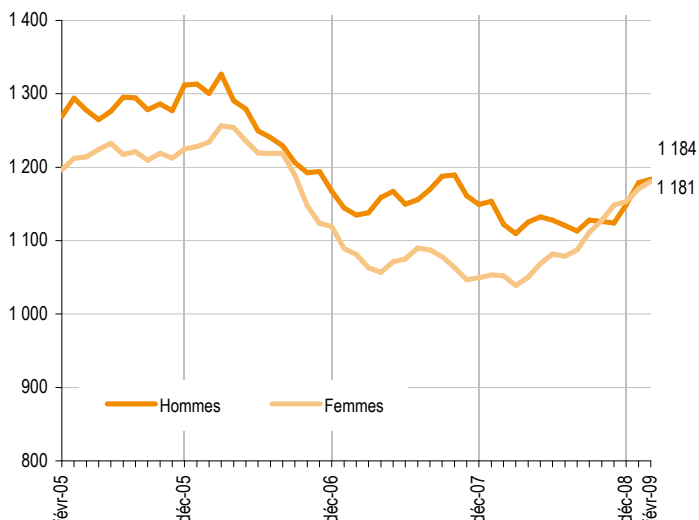
Moins de 25 ans (cvs-cjo)



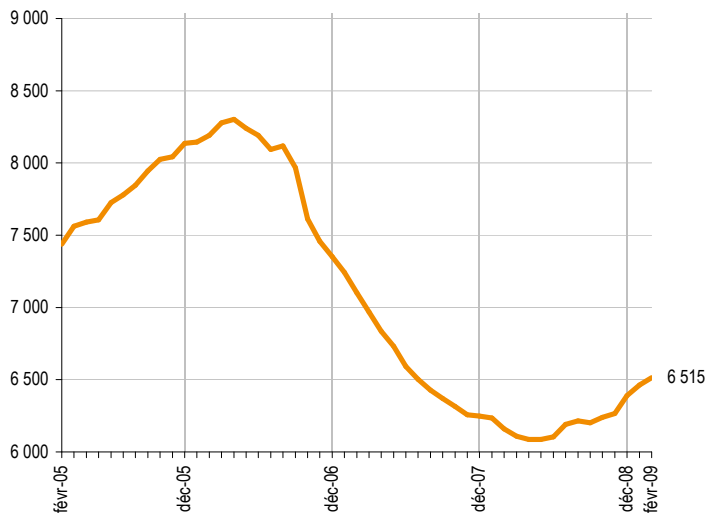
Entre 25 et 49 ans (cvs-cjo)



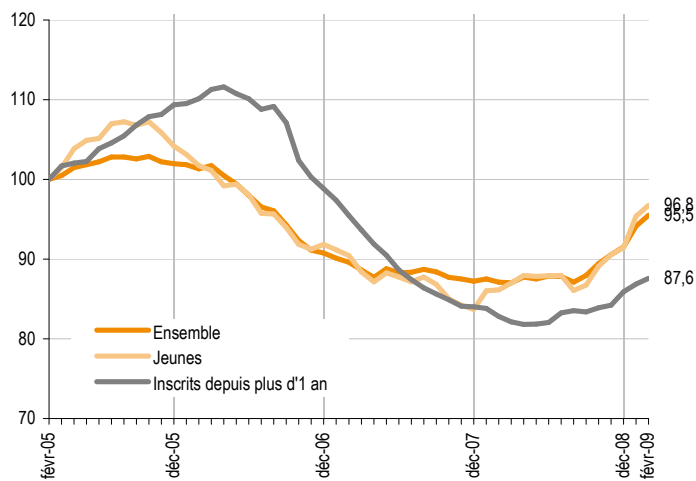
50 ans et plus (cvs-cjo)



Demandeurs d'emploi inscrits depuis plus d'un an (cvs-cjo)



**Évolution des demandeurs d'emploi inscrits à Pôle emploi
Catégories A, B, C (cvs-cjo base 100)**



Entrées à Pôle emploi par motif (catégories A, B, C)

Unités : nombres et %

Données CVS-CJO	Février 2008	Janvier 2009	Février 2009	Répartition des motifs	Variation sur un mois	Variation sur un an
Douai						
Fins de contrats à durée déterminée	369	471	404	19,9 %	-14,3 %	+9,4 %
Fins de mission d'intérim	179	206	215	10,6 %	+4,1 %	+20,1 %
Licenciements économiques (1)	61	60	47	2,3 %	-21,3 %	-21,9 %
Autres licenciements	212	243	212	10,5 %	-12,5 %	+0,0 %
Démissions	65	70	38	1,9 %	-45,6 %	-41,7 %
Premières entrées	240	220	269	13,3 %	+22,5 %	+12,2 %
Reprises d'activités	164	197	191	9,4 %	-3,2 %	+16,3 %
Autres cas (2)	607	676	653	32,2 %	-3,4 %	+7,7 %
Ensemble	1 896	2 143	2 029	100,0 %	-5,3 %	+7,0 %
Nord-Pas-de-Calais						
Ensemble	31 115	33 351	33 993		+1,9 %	+9,2 %

Source : STMT - Pôle emploi, Dares Traitements des cvs : DRTEFP Nord-Pas-de-Calais/Sepes

(1) : Y compris fins de conventions de conversion, de PAP anticipés et de CRP (2) : Dont fin d'activité salariée

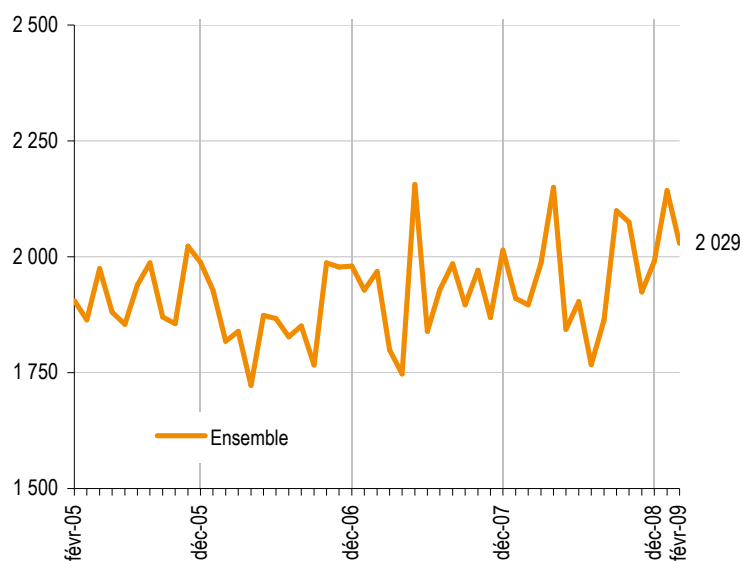
Sorties de Pôle emploi par motif (catégories A, B, C)

Unités : nombres et %

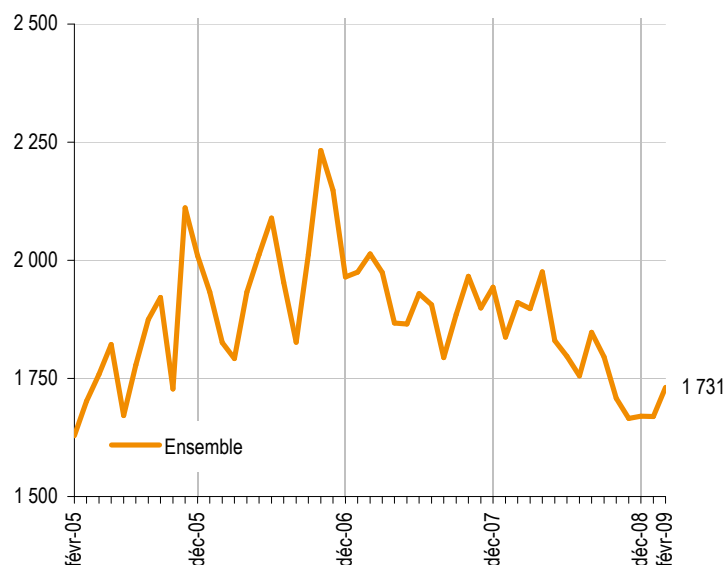
Données CVS-CJO	Février 2008	Janvier 2009	Février 2009	Répartition des motifs	Variation sur un mois	Variation sur un an
Douai						
Reprises d'emploi déclarées	415	321	328	18,9 %	+2,1 %	-21,0 %
Entrées en stage	143	171	179	10,3 %	+5,1 %	+25,3 %
Arrêts de recherche (maternité, maladie, retraite)	199	150	149	8,6 %	-0,3 %	-24,8 %
- dont dispenses de recherche d'emploi (DRE)	72	25	38	2,2 %	+53,9 %	-47,1 %
- dont maladies	87	96	82	4,8 %	-13,8 %	-4,8 %
Cessations d'inscription pour défaut d'actualisation	723	624	762	44,0 %	+22,1 %	+5,4 %
Radiations administratives	291	270	182	10,5 %	-32,4 %	-37,3 %
Autres cas	140	134	130	7,5 %	-3,0 %	-6,9 %
Ensemble	1 910	1 670	1 731	100,0 %	+3,7 %	-9,4 %
Nord-Pas-de-Calais						
Ensemble	31 827	26 995	27 602		+2,3 %	-13,3 %

Source : STMT - Pôle emploi, Dares Traitements des cvs : DRTEFP Nord-Pas-de-Calais/Sepes

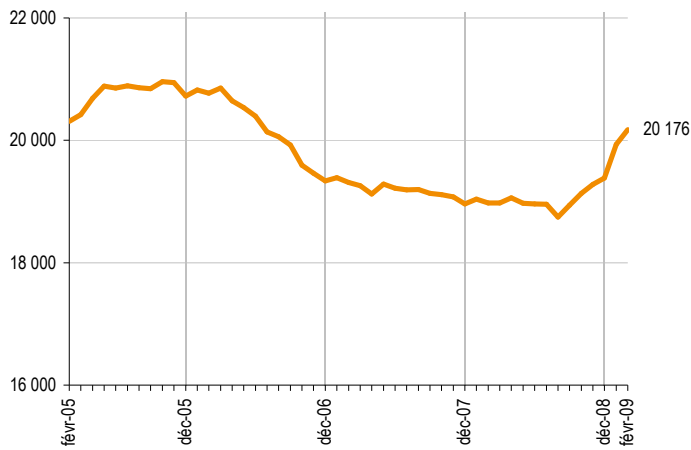
Entrées à Pôle emploi - Catégories A, B, C (cvs-cjo)



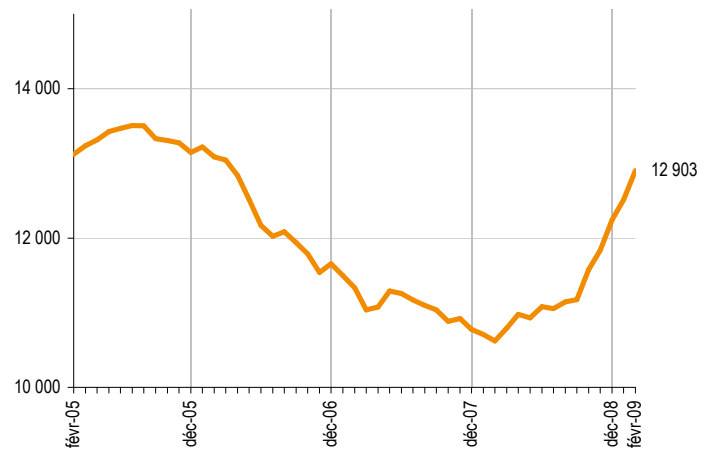
Sorties de Pôle emploi - Catégories A, B, C (cvs-cjo)



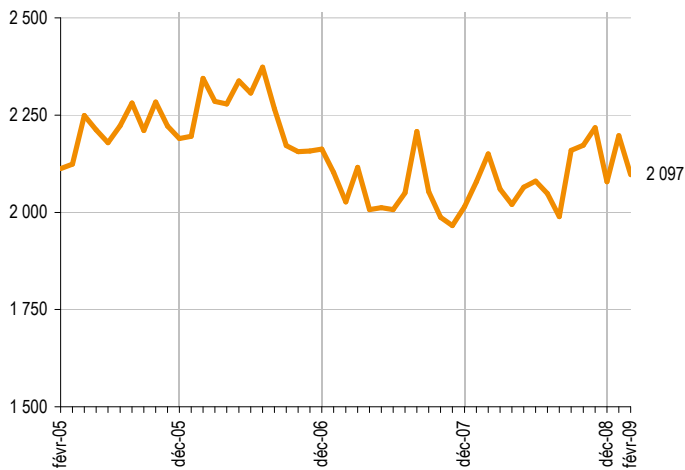
**Demandeurs d'emploi inscrits en fin de mois à Pôle emploi
Catégories A, B, C, D, E (cvs-cjo)**



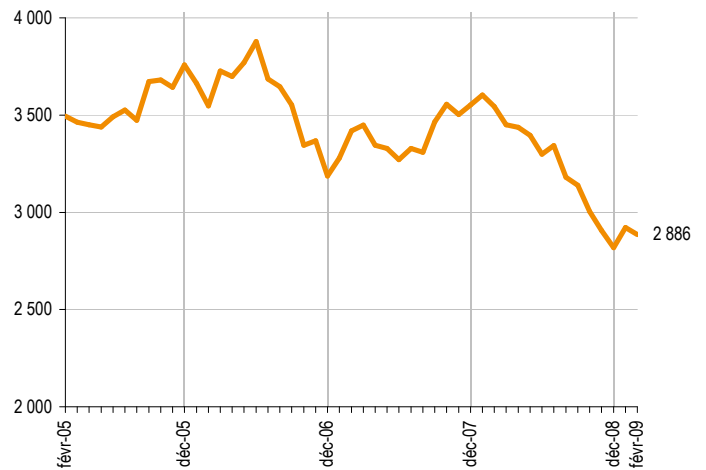
**Demandeurs d'emploi inscrits en fin de mois à Pôle emploi
Catégorie A (cvs-cjo)**



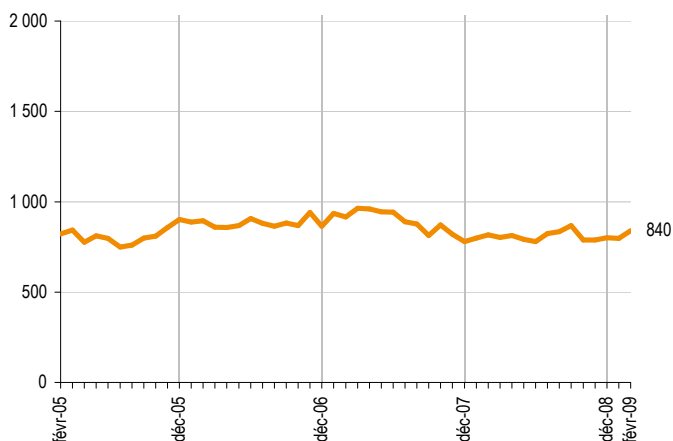
**Demandeurs d'emploi inscrits en fin de mois à Pôle emploi
Catégorie B (cvs-cjo)**



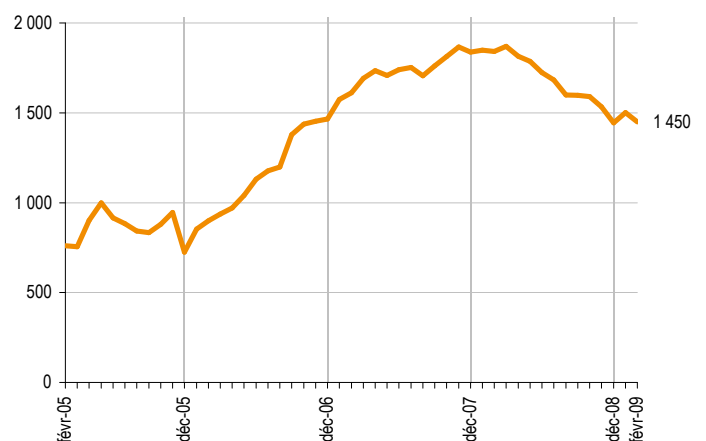
**Demandeurs d'emploi inscrits en fin de mois à Pôle emploi
Catégorie C (cvs-cjo)**



**Demandeurs d'emploi inscrits en fin de mois à Pôle emploi
Catégorie D (cvs-cjo)**



**Demandeurs d'emploi inscrits en fin de mois à Pôle emploi
Catégorie E (cvs-cjo)**



Les données concernent les demandeurs d'emploi inscrits en fin de mois à Pôle emploi.

La notion de demandeurs d'emploi inscrits à Pôle emploi est une notion différente de celle de chômeurs au sens du Bureau International du Travail (BIT) : certains demandeurs d'emploi ne sont pas chômeurs au sens du BIT et inversement certains chômeurs ne sont pas inscrits à Pôle emploi.

Au-delà des évolutions du marché du travail, différents facteurs peuvent affecter les données relatives aux demandeurs d'emploi : modification du suivi et de l'accompagnement des demandeurs d'emploi, comportement d'inscription des demandeurs d'emploi...

À partir de février 2009, les demandeurs d'emploi sont présentés selon de nouveaux regroupements (catégories A, B, C, D, E). Les définitions sont disponibles à l'adresse suivante : http://www.npd.c.travail.gouv.fr/drtefp_ddtefp/ic-262/Etudes_et_statistiques/Marche_du_travail/Sources_et_donnees.htm