

## DEMANDEURS D'EMPLOI INSCRITS À PÔLE EMPLOI FIN FÉVRIER 2009 SUR LA ZONE D'EMPLOI DE CAMBRAI

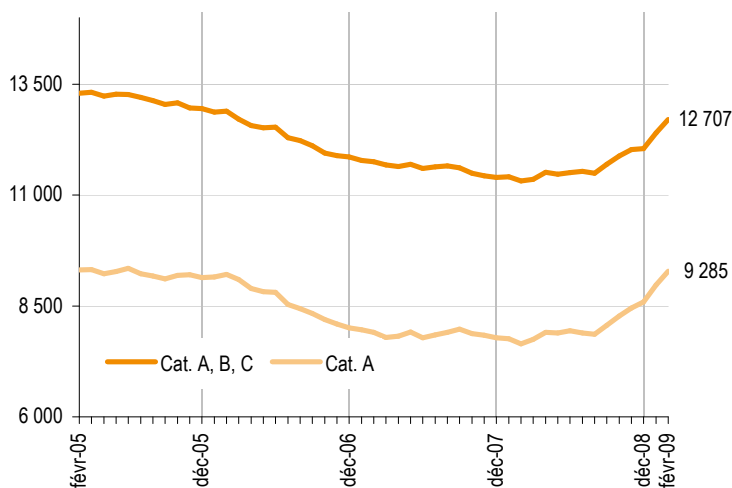
### Demandeurs d'emploi inscrits en fin de mois à Pôle emploi

Unités : nombres et %

Données CVS-CJO	Février 2008	Janvier 2009	Février 2009	Variation sur un mois	Variation sur un an
<b>Cambrai</b>					
<b>Catégorie A (actes positifs de recherche d'emploi, sans emploi)</b>	7 647	8 970	9 285	+3,5 %	+21,4 %
Catégorie B (actes positifs de recherche d'emploi, en activité réduite courte)	1 554	1 533	1 534	+0,1 %	-1,3 %
Catégorie C (actes positifs de recherche d'emploi, en activité réduite longue)	2 119	1 896	1 887	-0,5 %	-10,9 %
<b>Catégorie A, B, C (actes positifs de recherche d'emploi)</b>	<b>11 319</b>	<b>12 399</b>	<b>12 707</b>	<b>+2,5 %</b>	<b>+12,3 %</b>
Catégorie D (sans actes positifs de recherche d'emploi, sans emploi)	500	516	500	-3,2 %	+0,1 %
Catégorie E (sans actes positifs de recherche d'emploi, en emploi)	1 027	844	799	-5,3 %	-22,2 %
<b>Nord-Pas-de-Calais</b>					
Catégorie A (actes positifs de recherche d'emploi, sans emploi)	167 730	190 641	197 688	+3,7 %	+17,9 %
Catégorie A, B, C (actes positifs de recherche d'emploi)	249 827	267 847	273 704	+2,2 %	+9,6 %

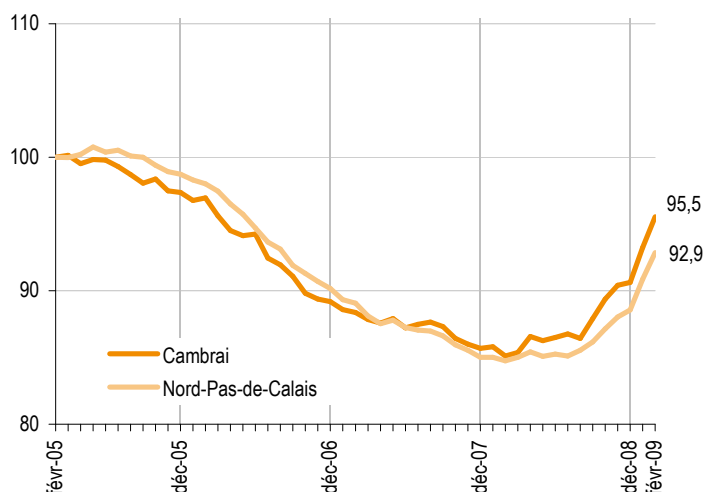
Source : STMT - Pôle emploi, Dares Traitements des cvs : DRTEFP Nord-Pas-de-Calais/Sepes

**Demandeurs d'emploi inscrits en fin de mois à Pôle emploi  
Catégories A et A, B, C (cvs-cjo)**



**Évolution des demandeurs d'emploi inscrits en fin de mois à Pôle emploi**

**Catégories A, B, C (cvs-cjo)- base 100**



### Ancienneté d'inscription sur les listes des demandeurs d'emploi inscrits en fin de mois à Pôle emploi en catégories A, B, C

Unités : nombres et %

Données CVS-CJO	Février 2008	Janvier 2009	Février 2009	Variation sur un mois	Variation sur un an
<b>Cambrai</b>					
Moins d'un an	7 141	7 928	8 195	+3,4 %	+14,8 %
1 an et plus	4 178	4 471	4 512	+0,9 %	+8,0 %
dont 2 ans et plus	2 053	2 027	2 036	+0,4 %	-0,9 %
Part des demandeurs d'emploi inscrits depuis plus d'un an	36,9 %	36,1 %	35,5 %	-0,6 pt	-1,4 pt
<b>Nord-Pas-de-Calais</b>					
Part des demandeurs d'emploi inscrits depuis plus d'un an	36,6 %	35,0 %	34,7 %	-0,3 pt	-1,9 pt

Source : STMT - Pôle emploi, Dares Traitements des cvs : DRTEFP Nord-Pas-de-Calais/Sepes

## Demandeurs d'emploi inscrits en fin de mois à Pôle emploi en catégories A, B, C

Unités : nombres et %

<b>Données CVS-CJO</b>	Février 2008	Janvier 2009	Février 2009	Variation sur un mois	Variation sur un an
<b>Cambrai</b>					
Hommes	5 286	6 033	6 231	+3,3 %	+17,9 %
Femmes	6 034	6 366	6 476	+1,7 %	+7,3 %
Moins de 25 ans	2 344	2 745	2 817	+2,6 %	+20,2 %
Entre 25 et 49 ans	7 217	7 762	7 957	+2,5 %	+10,3 %
50 ans et plus	1 759	1 892	1 933	+2,2 %	+9,9 %
Hommes de moins de 25 ans	1 207	1 426	1 484	+4,1 %	+22,9 %
Hommes de 25 à 49 ans	3 288	3 741	3 863	+3,3 %	+17,5 %
Hommes de 50 ans et plus	790	866	883	+2,0 %	+11,8 %
Femmes de moins de 25 ans	1 137	1 319	1 333	+1,0 %	+17,3 %
Femmes de 25 à 49 ans	3 928	4 020	4 094	+1,8 %	+4,2 %
Femmes de 50 ans et plus	969	1 026	1 050	+2,3 %	+8,4 %
<b>Ensemble des catégories A, B, C</b>	<b>11 319</b>	<b>12 399</b>	<b>12 707</b>	<b>+2,5 %</b>	<b>+12,3 %</b>

Source : STMT - Pôle emploi, Dares Traitements des cvs : DRTEFP Nord-Pas-de-Calais/Sepes

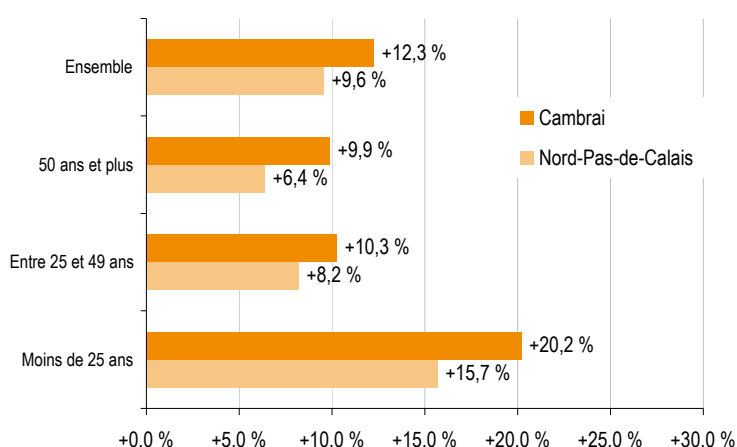
## Demandeurs d'emploi inscrits en fin de mois à Pôle emploi en catégories A, B, C

Unités : nombres et %

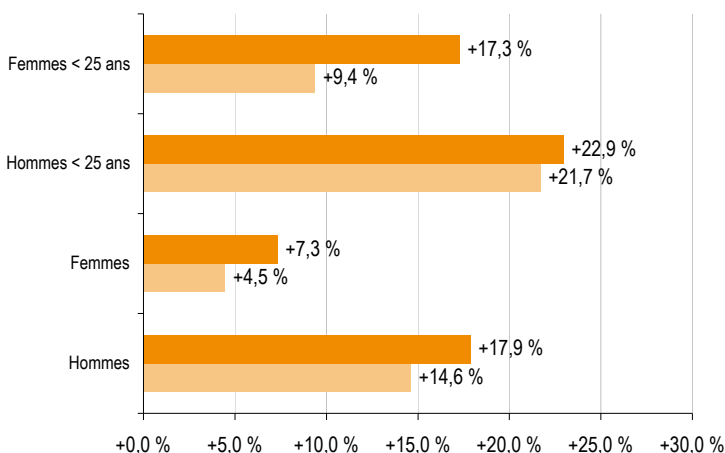
<b>Données CVS-CJO</b>	Février 2008	Janvier 2009	Février 2009	Variation sur un mois	Variation sur un an
<b>Cambrai</b>					
Part des moins de 25 ans	20,7 %	22,1 %	22,2 %	0,0 pt	+1,5 pt
Part des hommes	46,7 %	48,7 %	49,0 %	+0,4 pt	+2,3 pt
Part des femmes	53,3 %	51,3 %	51,0 %	-0,4 pt	-2,3 pt
<b>Nord-Pas-de-Calais</b>					
Part des moins de 25 ans	21,7 %	22,7 %	22,9 %	+0,1 pt	+1,2 pt
Part des hommes	50,3 %	52,3 %	52,6 %	+0,3 pt	+2,3 pt
Part des femmes	49,7 %	47,7 %	47,4 %	-0,3 pt	-2,3 pt
<b>Écarts entre les parts de la zone de Cambrai et le Nord-Pas-de-Calais</b>					
Moins de 25 ans	-1,0 pt	-0,6 pt	-0,7 pt	-0,1 pt	+0,3 pt
Hommes	-3,6 pt	-3,6 pt	-3,6 pt	0,0 pt	0,0 pt
Femmes	+3,6 pt	+3,6 pt	+3,6 pt	0,0 pt	0,0 pt

Source : STMT - Pôle emploi, Dares Traitements des cvs : DRTEFP Nord-Pas-de-Calais/Sepes

Évolution annuelle des demandeurs d'emploi inscrits à Pôle emploi par âge  
Catégories A, B, C (cvs-cjo)

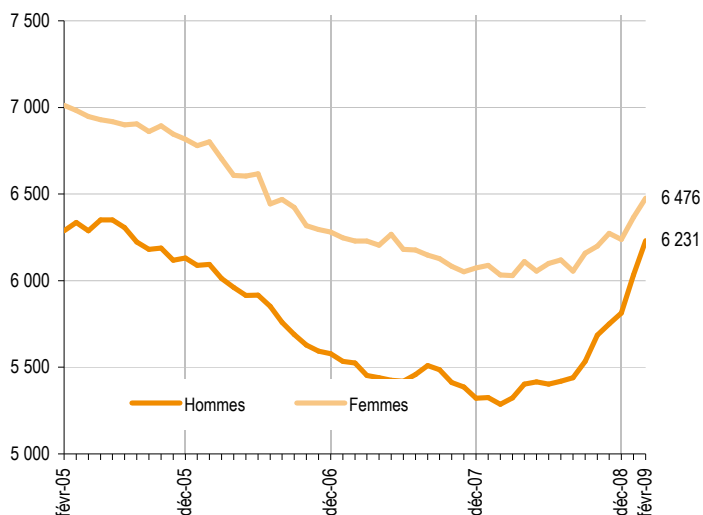


Évolution annuelle des demandeurs d'emploi inscrits à Pôle emploi par genre  
Catégories A, B, C (cvs-cjo)

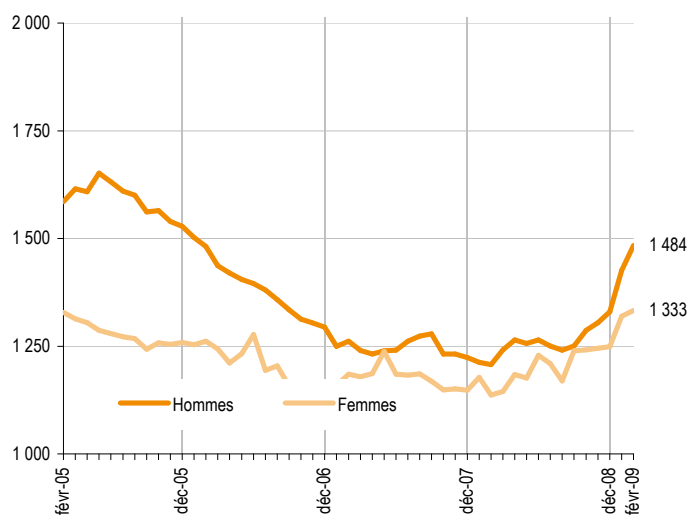


# Demandeurs d'emploi par genre et tranche d'âge Catégorie A B C

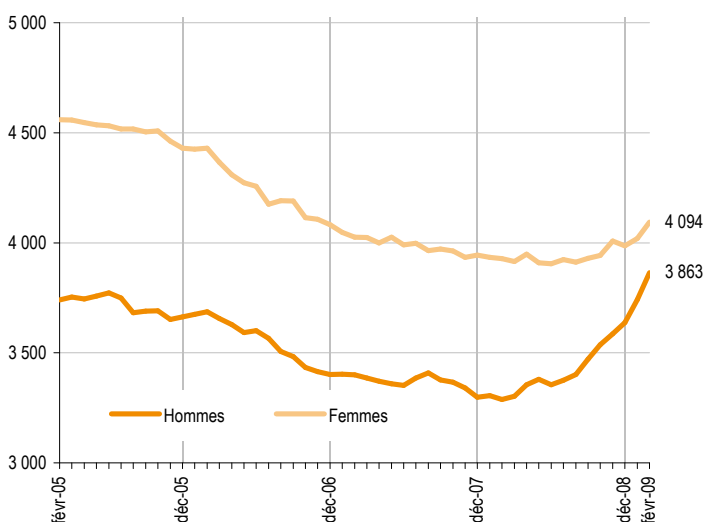
**Par genre (cvs-cjo)**



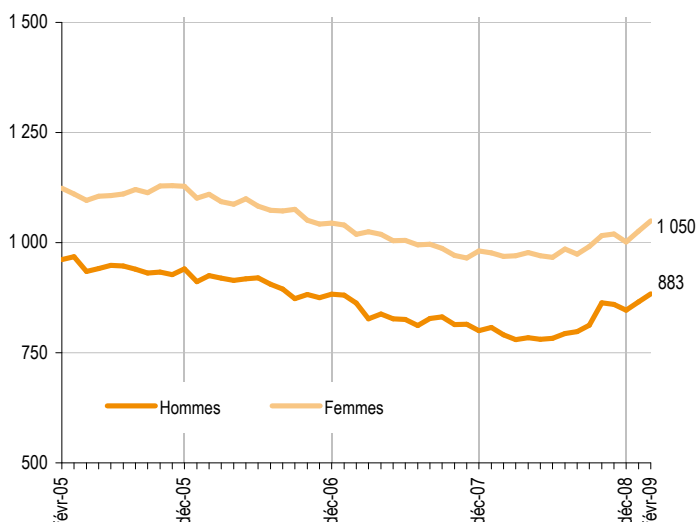
**Moins de 25 ans (cvs-cjo)**



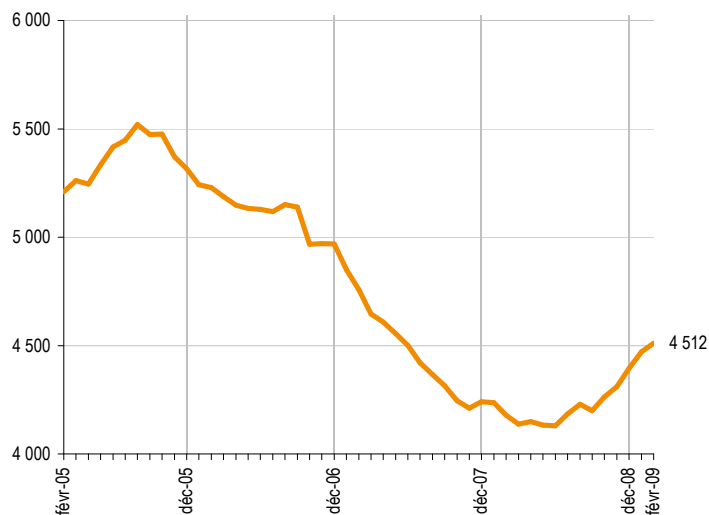
**Entre 25 et 49 ans (cvs-cjo)**



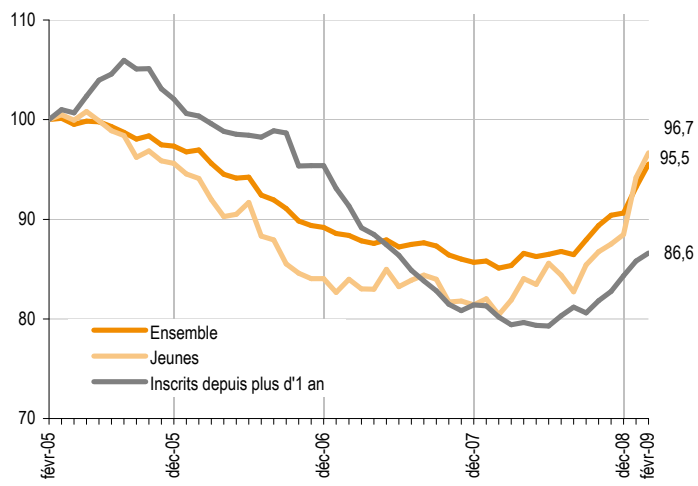
**50 ans et plus (cvs-cjo)**



**Demandeurs d'emploi inscrits depuis plus d'un an (cvs-cjo)**



**Évolution des demandeurs d'emploi inscrits à Pôle emploi  
Catégories A, B, C (cvs-cjo base 100)**



## Entrées à Pôle emploi par motif (catégories A, B, C)

Unités : nombres et %

<b>Données CVS-CJO</b>	Février 2008	Janvier 2009	Février 2009	Répartition des motifs	Variation sur un mois	Variation sur un an
<b>Cambrai</b>						
Fins de contrats à durée déterminée	370	416	407	27,8 %	-2,0 %	+9,9 %
Fins de mission d'intérim	95	109	112	7,6 %	+2,7 %	+17,7 %
Licenciements économiques (1)	57	59	55	3,8 %	-6,7 %	-3,9 %
Autres licenciements	158	134	125	8,6 %	-6,3 %	-20,9 %
Démissions	52	42	46	3,1 %	+8,0 %	-12,9 %
Premières entrées	115	127	142	9,7 %	+11,8 %	+23,6 %
Reprises d'activités	102	126	102	7,0 %	-18,6 %	+0,5 %
Autres cas (2)	384	425	474	32,4 %	+11,5 %	+23,3 %
<b>Ensemble</b>	<b>1 335</b>	<b>1 437</b>	<b>1 463</b>	<b>100,0 %</b>	<b>+1,8 %</b>	<b>+9,6 %</b>
<b>Nord-Pas-de-Calais</b>						
Ensemble	31 115	33 351	33 993		+1,9 %	+9,2 %

Source : STMT - Pôle emploi, Dares Traitements des cvs : DRTEFP Nord-Pas-de-Calais/Sepes

(1) : Y compris fins de conventions de conversion, de PAP anticipés et de CRP (2) : Dont fin d'activité salariée

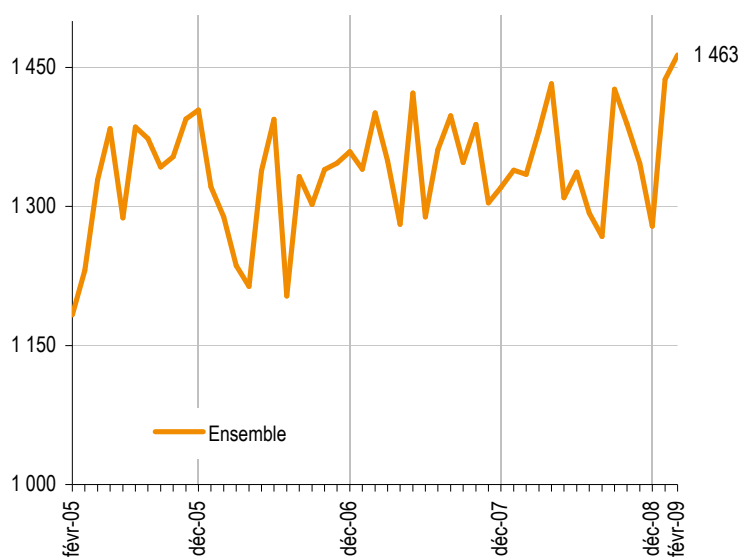
## Sorties de Pôle emploi par motif (catégories A, B, C)

Unités : nombres et %

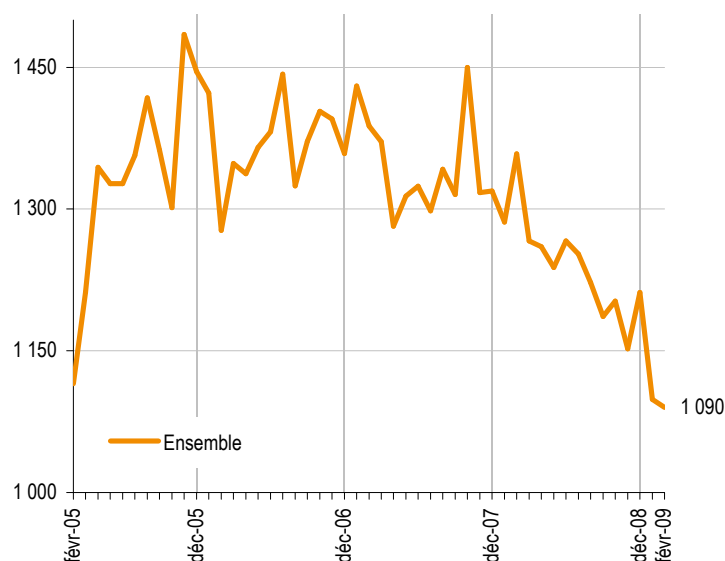
<b>Données CVS-CJO</b>	Février 2008	Janvier 2009	Février 2009	Répartition des motifs	Variation sur un mois	Variation sur un an
<b>Cambrai</b>						
Reprises d'emploi déclarées	394	314	286	26,3 %	-8,9 %	-27,3 %
Entrées en stage	125	99	73	6,7 %	-26,4 %	-41,8 %
Arrêts de recherche (maternité, maladie, retraite)	161	98	114	10,5 %	+17,2 %	-29,1 %
- dont dispenses de recherche d'emploi (DRE)	56	21	21	1,9 %	+0,1 %	-62,4 %
- dont maladies	68	53	58	5,3 %	+10,6 %	-15,0 %
Cessations d'inscription pour défaut d'actualisation	464	418	427	39,1 %	+2,1 %	-8,1 %
Radiations administratives	135	107	135	12,4 %	+26,3 %	-0,2 %
Autres cas	79	63	55	5,1 %	-12,9 %	-30,0 %
<b>Ensemble</b>	<b>1 358</b>	<b>1 098</b>	<b>1 090</b>	<b>100,0 %</b>	<b>-0,8 %</b>	<b>-19,8 %</b>
<b>Nord-Pas-de-Calais</b>						
Ensemble	31 827	26 995	27 602		+2,3 %	-13,3 %

Source : STMT - Pôle emploi, Dares Traitements des cvs : DRTEFP Nord-Pas-de-Calais/Sepes

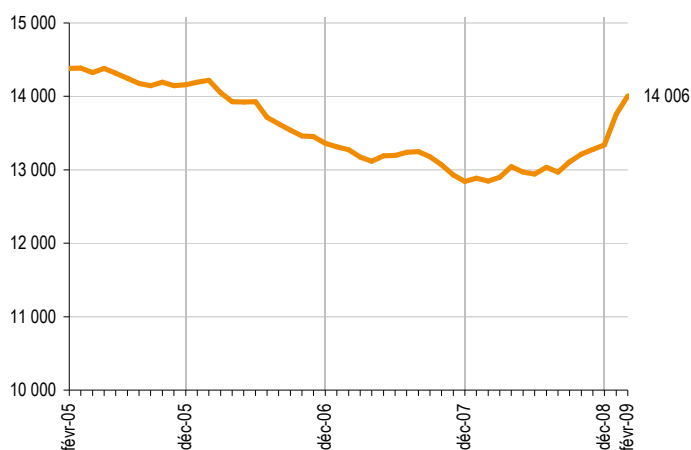
Entrées à Pôle emploi - Catégories A, B, C (cvs-cjo)



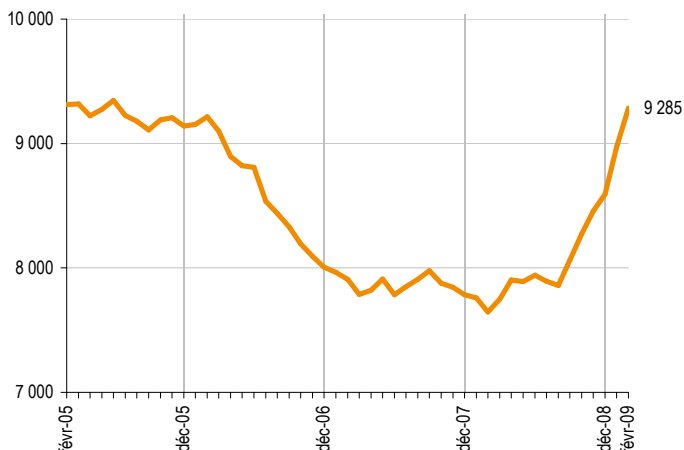
Sorties de Pôle emploi - Catégories A, B, C (cvs-cjo)



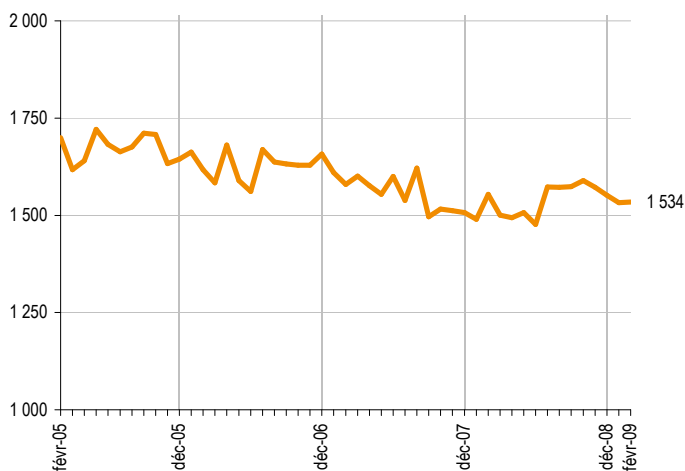
**Demandeurs d'emploi inscrits en fin de mois à Pôle emploi  
Catégories A, B, C, D, E (cvs-cjo)**



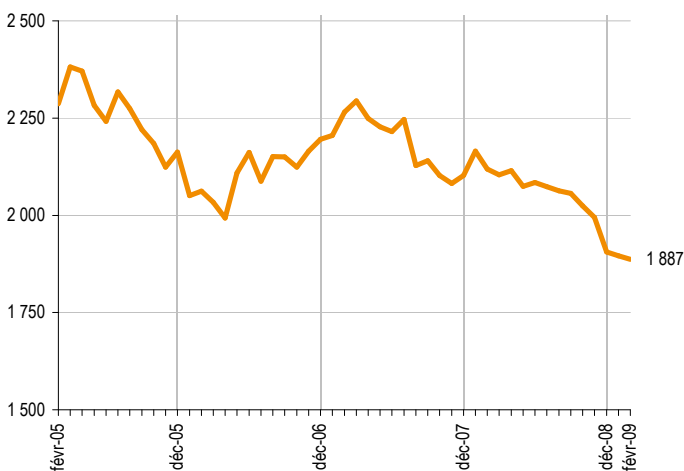
**Demandeurs d'emploi inscrits en fin de mois à Pôle emploi  
Catégorie A (cvs-cjo)**



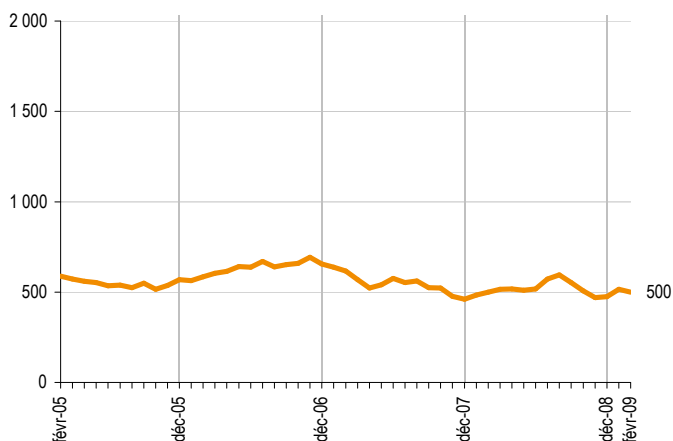
**Demandeurs d'emploi inscrits en fin de mois à Pôle emploi  
Catégorie B (cvs-cjo)**



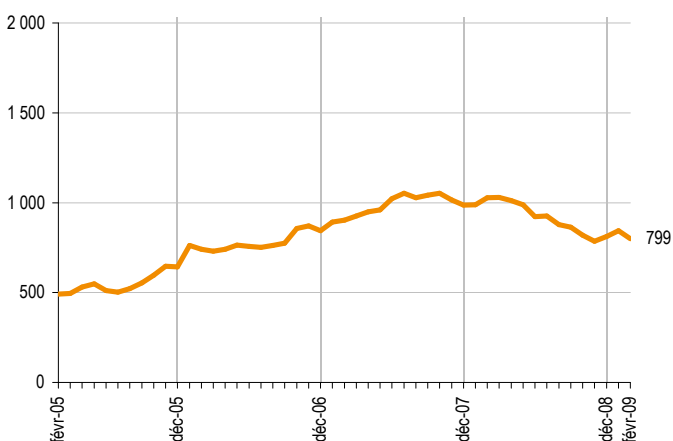
**Demandeurs d'emploi inscrits en fin de mois à Pôle emploi  
Catégorie C (cvs-cjo)**



**Demandeurs d'emploi inscrits en fin de mois à Pôle emploi  
Catégorie D (cvs-cjo)**



**Demandeurs d'emploi inscrits en fin de mois à Pôle emploi  
Catégorie E (cvs-cjo)**



Les données concernent les demandeurs d'emploi inscrits en fin de mois à Pôle emploi.

La notion de demandeurs d'emploi inscrits à Pôle emploi est une notion différente de celle de chômeurs au sens du Bureau International du Travail (BIT) : certains demandeurs d'emploi ne sont pas chômeurs au sens du BIT et inversement certains chômeurs ne sont pas inscrits à Pôle emploi.

Au-delà des évolutions du marché du travail, différents facteurs peuvent affecter les données relatives aux demandeurs d'emploi : modification du suivi et de l'accompagnement des demandeurs d'emploi, comportement d'inscription des demandeurs d'emploi...

À partir de février 2009, les demandeurs d'emploi sont présentés selon de nouveaux regroupements (catégories A, B, C, D, E). Les définitions sont disponibles à l'adresse suivante : [http://www.npdc.travail.gouv.fr/drtefp\\_ddtefp/ic-262/Etudes\\_et\\_statistiques/Marche\\_du\\_travail/Sources\\_et\\_donnees.htm](http://www.npdc.travail.gouv.fr/drtefp_ddtefp/ic-262/Etudes_et_statistiques/Marche_du_travail/Sources_et_donnees.htm)