

## DEMANDEURS D'EMPLOI INSCRITS À PÔLE EMPLOI FIN FÉVRIER 2009 SUR LA ZONE D'EMPLOI DE CALAIS

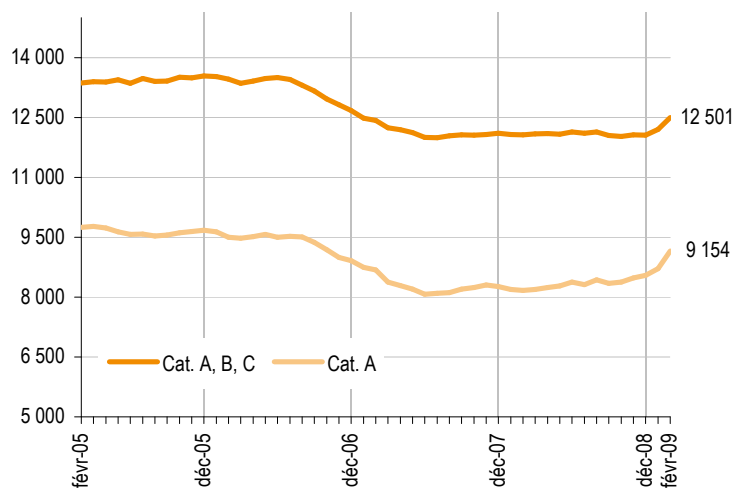
### Demandeurs d'emploi inscrits en fin de mois à Pôle emploi

Unités : nombres et %

Données CVS-CJO	Février 2008	Janvier 2009	Février 2009	Variation sur un mois	Variation sur un an
<b>Calais</b>					
<b>Catégorie A (actes positifs de recherche d'emploi, sans emploi)</b>	<b>8 165</b>	<b>8 711</b>	<b>9 154</b>	<b>+5,1 %</b>	<b>+12,1 %</b>
Catégorie B (actes positifs de recherche d'emploi, en activité réduite courte)	1 510	1 451	1 487	+2,5 %	-1,5 %
Catégorie C (actes positifs de recherche d'emploi, en activité réduite longue)	2 390	2 043	1 859	-9,0 %	-22,2 %
<b>Catégorie A, B, C (actes positifs de recherche d'emploi)</b>	<b>12 066</b>	<b>12 205</b>	<b>12 501</b>	<b>+2,4 %</b>	<b>+3,6 %</b>
Catégorie D (sans actes positifs de recherche d'emploi, sans emploi)	698	780	788	+1,1 %	+12,8 %
Catégorie E (sans actes positifs de recherche d'emploi, en emploi)	1 160	1 005	1 058	+5,3 %	-8,7 %
<b>Nord-Pas-de-Calais</b>					
Catégorie A (actes positifs de recherche d'emploi, sans emploi)	167 730	190 641	197 688	+3,7 %	+17,9 %
Catégorie A, B, C (actes positifs de recherche d'emploi)	249 827	267 847	273 704	+2,2 %	+9,6 %

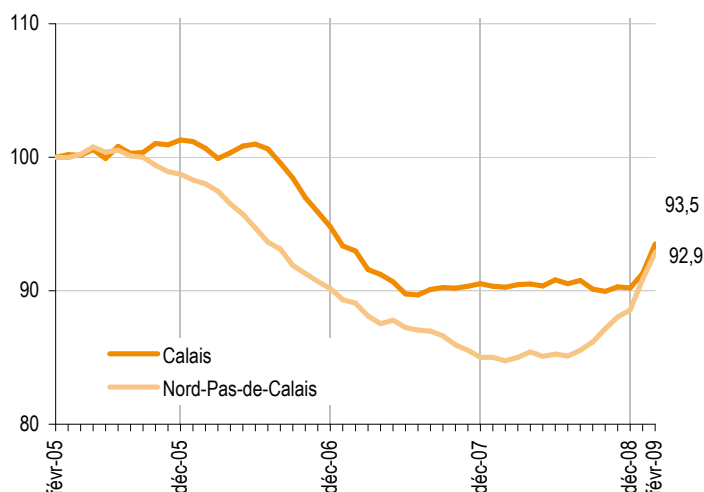
Source : STMT - Pôle emploi, Dares Traitements des cvs : DRTEFP Nord-Pas-de-Calais/Sepes

**Demandeurs d'emploi inscrits en fin de mois à Pôle emploi  
Catégories A et A, B, C (cvs-cjo)**



**Évolution des demandeurs d'emploi inscrits en fin de mois à Pôle emploi**

**Catégories A, B, C (cvs-cjo)- base 100**



### Ancienneté d'inscription sur les listes des demandeurs d'emploi inscrits en fin de mois à Pôle emploi en catégories A, B, C

Unités : nombres et %

Données CVS-CJO	Février 2008	Janvier 2009	Février 2009	Variation sur un mois	Variation sur un an
<b>Calais</b>					
Moins d'un an	7 051	7 130	7 427	+4,2 %	+5,3 %
1 an et plus	5 015	5 075	5 074	-0,0 %	+1,2 %
dont 2 ans et plus	2 757	2 589	2 575	-0,5 %	-6,6 %
Part des demandeurs d'emploi inscrits depuis plus d'un an	41,6 %	41,6 %	40,6 %	-1,0 pt	-1,0 pt
<b>Nord-Pas-de-Calais</b>					
Part des demandeurs d'emploi inscrits depuis plus d'un an	36,6 %	35,0 %	34,7 %	-0,3 pt	-1,9 pt

Source : STMT - Pôle emploi, Dares Traitements des cvs : DRTEFP Nord-Pas-de-Calais/Sepes

## Demandeurs d'emploi inscrits en fin de mois à Pôle emploi en catégories A, B, C

Unités : nombres et %

<b>Données CVS-CJO</b>	Février 2008	Janvier 2009	Février 2009	Variation sur un mois	Variation sur un an
<b>Calais</b>					
Hommes	5 963	6 285	6 494	+3,3 %	+8,9 %
Femmes	6 103	5 920	6 006	+1,5 %	-1,6 %
Moins de 25 ans	2 990	3 169	3 242	+2,3 %	+8,4 %
Entre 25 et 49 ans	7 407	7 381	7 563	+2,5 %	+2,1 %
50 ans et plus	1 669	1 654	1 696	+2,5 %	+1,6 %
Hommes de moins de 25 ans	1 530	1 697	1 767	+4,1 %	+15,5 %
Hommes de 25 à 49 ans	3 677	3 833	3 954	+3,2 %	+7,5 %
Hommes de 50 ans et plus	756	756	773	+2,3 %	+2,4 %
Femmes de moins de 25 ans	1 460	1 473	1 475	+0,2 %	+1,1 %
Femmes de 25 à 49 ans	3 730	3 549	3 609	+1,7 %	-3,3 %
Femmes de 50 ans et plus	913	899	922	+2,6 %	+1,0 %
<b>Ensemble des catégories A, B, C</b>	<b>12 066</b>	<b>12 205</b>	<b>12 501</b>	<b>+2,4 %</b>	<b>+3,6 %</b>

Source : STMT - Pôle emploi, Dares Traitements des cvs : DRTEFP Nord-Pas-de-Calais/Sepes

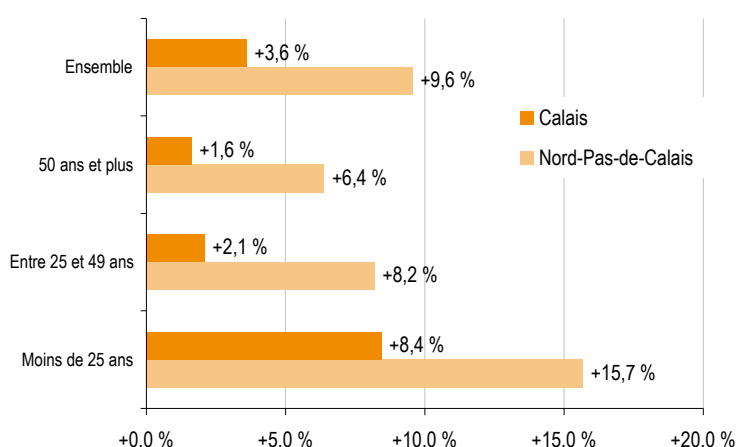
## Demandeurs d'emploi inscrits en fin de mois à Pôle emploi en catégories A, B, C

Unités : nombres et %

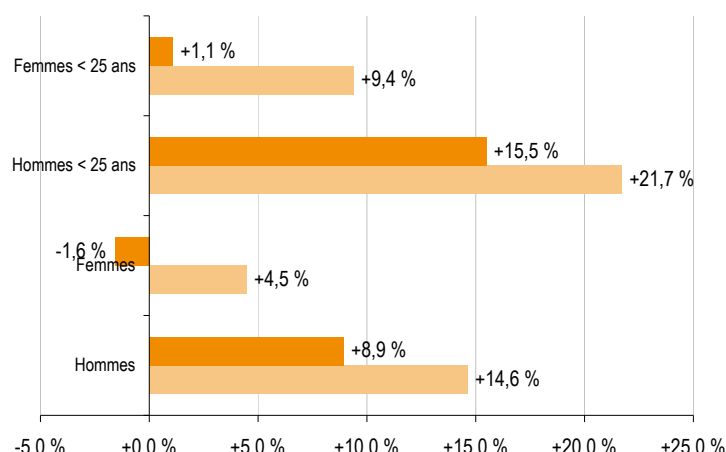
<b>Données CVS-CJO</b>	Février 2008	Janvier 2009	Février 2009	Variation sur un mois	Variation sur un an
<b>Calais</b>					
Part des moins de 25 ans	24,8 %	26,0 %	25,9 %	0,0 pt	+1,2 pt
Part des hommes	49,4 %	51,5 %	52,0 %	+0,5 pt	+2,5 pt
Part des femmes	50,6 %	48,5 %	48,0 %	-0,5 pt	-2,5 pt
<b>Nord-Pas-de-Calais</b>					
Part des moins de 25 ans	21,7 %	22,7 %	22,9 %	+0,1 pt	+1,2 pt
Part des hommes	50,3 %	52,3 %	52,6 %	+0,3 pt	+2,3 pt
Part des femmes	49,7 %	47,7 %	47,4 %	-0,3 pt	-2,3 pt
<b>Écarts entre les parts de la zone de Calais et le Nord-Pas-de-Calais</b>					
Moins de 25 ans	+3,1 pt	+3,2 pt	+3,0 pt	-0,2 pt	-0,1 pt
Hommes	-0,9 pt	-0,8 pt	-0,6 pt	+0,2 pt	+0,3 pt
Femmes	+0,9 pt	+0,8 pt	+0,6 pt	-0,2 pt	-0,3 pt

Source : STMT - Pôle emploi, Dares Traitements des cvs : DRTEFP Nord-Pas-de-Calais/Sepes

Évolution annuelle des demandeurs d'emploi inscrits à Pôle emploi par âge  
Catégories A, B, C (cvs-cjo)

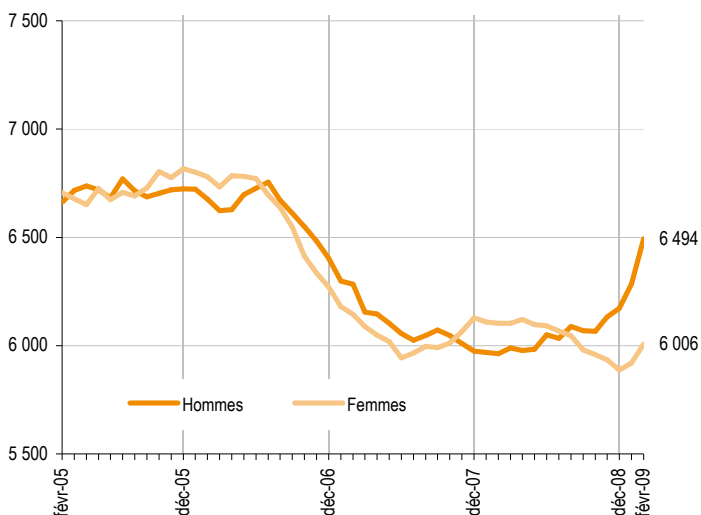


Évolution annuelle des demandeurs d'emploi inscrits à Pôle emploi par genre  
Catégories A, B, C (cvs-cjo)

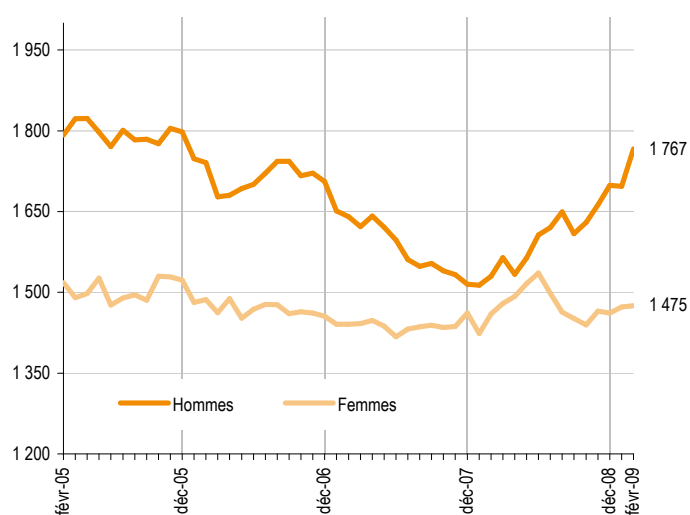


# Demandeurs d'emploi par genre et tranche d'âge Catégorie A B C

**Par genre (cvs-cjo)**



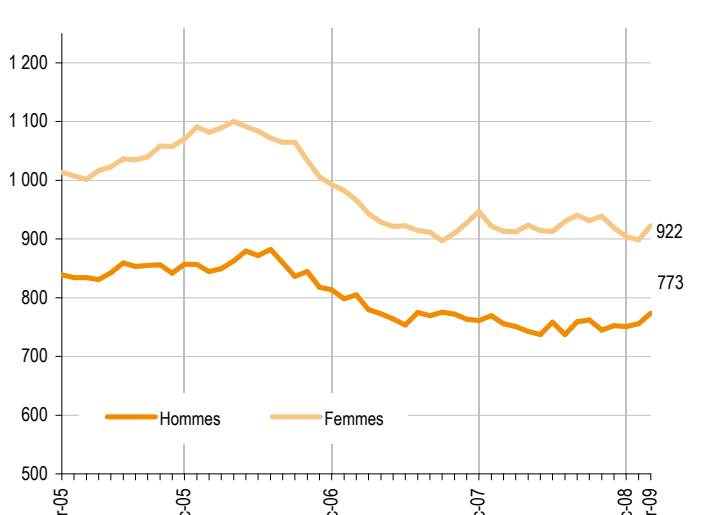
**Moins de 25 ans (cvs-cjo)**



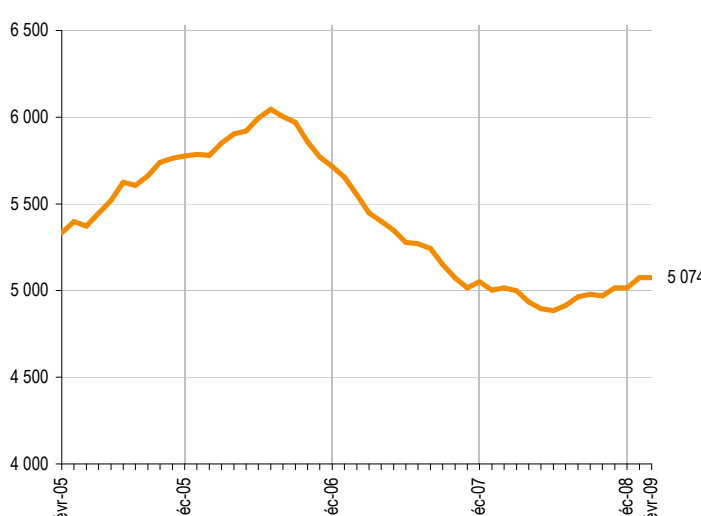
**Entre 25 et 49 ans (cvs-cjo)**



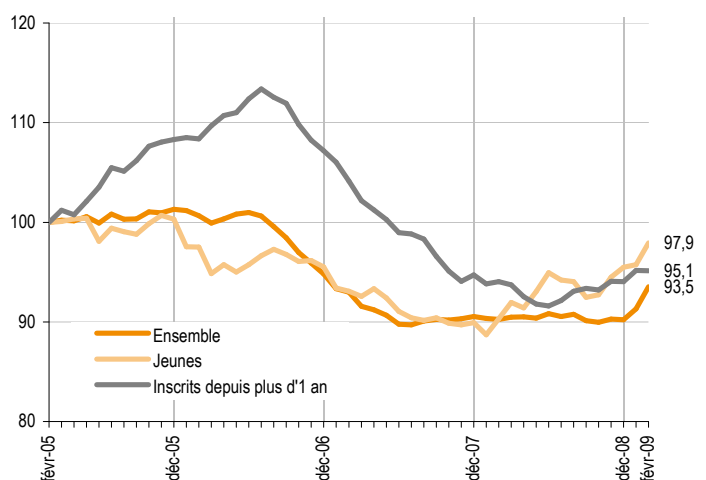
**50 ans et plus (cvs-cjo)**



**Demandeurs d'emploi inscrits depuis plus d'un an (cvs-cjo)**



**Évolution des demandeurs d'emploi inscrits à Pôle emploi  
Catégories A, B, C (cvs-cjo base 100)**



## Entrées à Pôle emploi par motif (catégories A, B, C)

Unités : nombres et %

<b>Données CVS-CJO</b>	Février 2008	Janvier 2009	Février 2009	Répartition des motifs	Variation sur un mois	Variation sur un an
<b>Calais</b>						
Fins de contrats à durée déterminée	278	260	300	22,1 %	+15,1 %	+8,0 %
Fins de mission d'intérim	90	98	143	10,5 %	+45,7 %	+58,4 %
Licenciements économiques (1)	35	32	32	2,4 %	+0,8 %	-8,4 %
Autres licenciements	101	74	93	6,9 %	+26,7 %	-7,9 %
Démissions	32	28	22	1,6 %	-23,0 %	-32,3 %
Premières entrées	134	93	143	10,5 %	+52,6 %	+6,3 %
Reprises d'activités	131	119	109	8,0 %	-8,6 %	-17,0 %
Autres cas (2)	382	430	513	37,9 %	+19,3 %	+34,3 %
<b>Ensemble</b>	<b>1 183</b>	<b>1 134</b>	<b>1 354</b>	<b>100,0 %</b>	<b>+19,3 %</b>	<b>+14,5 %</b>
<b>Nord-Pas-de-Calais</b>						
Ensemble	31 115	33 351	33 993		+1,9 %	+9,2 %

Source : STMT - Pôle emploi, Dares Traitements des cvs : DRTEFP Nord-Pas-de-Calais/Sepes

(1) : Y compris fins de conventions de conversion, de PAP anticipés et de CRP (2) : Dont fin d'activité salariée

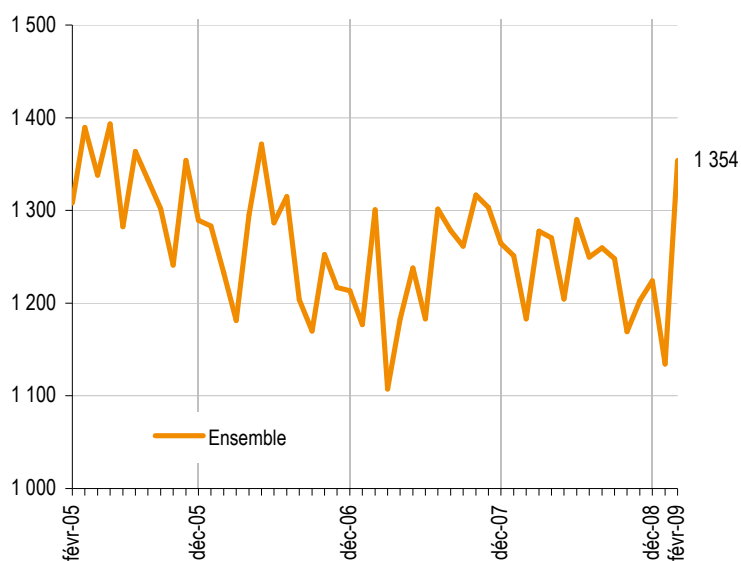
## Sorties de Pôle emploi par motif (catégories A, B, C)

Unités : nombres et %

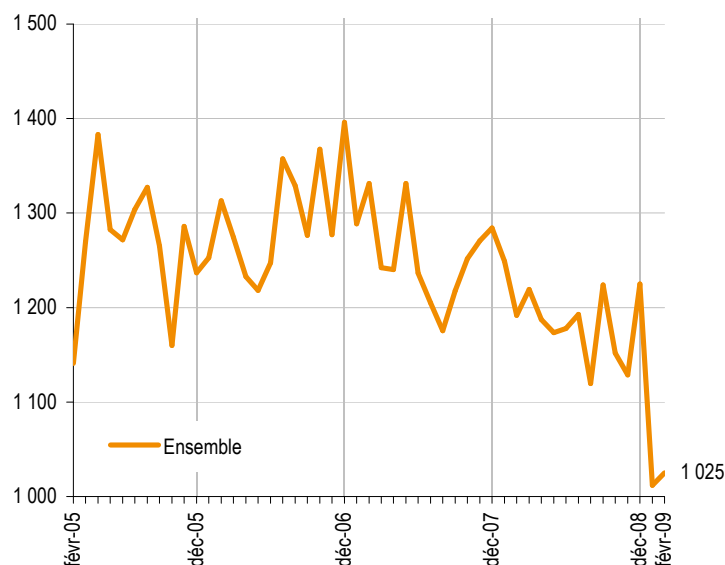
<b>Données CVS-CJO</b>	Février 2008	Janvier 2009	Février 2009	Répartition des motifs	Variation sur un mois	Variation sur un an
<b>Calais</b>						
Reprises d'emploi déclarées	322	200	240	23,4 %	+19,9 %	-25,5 %
Entrées en stage	126	139	109	10,6 %	-21,8 %	-13,3 %
Arrêts de recherche (maternité, maladie, retraite)	133	106	97	9,5 %	-8,6 %	-27,3 %
- dont dispenses de recherche d'emploi (DRE)	39	22	15	1,5 %	-28,7 %	-60,0 %
- dont maladies	59	60	61	6,0 %	+2,0 %	+2,8 %
Cessations d'inscription pour défaut d'actualisation	432	387	440	42,9 %	+13,7 %	+1,8 %
Radiations administratives	133	125	88	8,6 %	-29,5 %	-34,0 %
Autres cas	46	55	52	5,0 %	-6,1 %	+12,1 %
<b>Ensemble</b>	<b>1 192</b>	<b>1 012</b>	<b>1 025</b>	<b>100,0 %</b>	<b>+1,3 %</b>	<b>-14,0 %</b>
<b>Nord-Pas-de-Calais</b>						
Ensemble	31 827	26 995	27 602		+2,3 %	-13,3 %

Source : STMT - Pôle emploi, Dares Traitements des cvs : DRTEFP Nord-Pas-de-Calais/Sepes

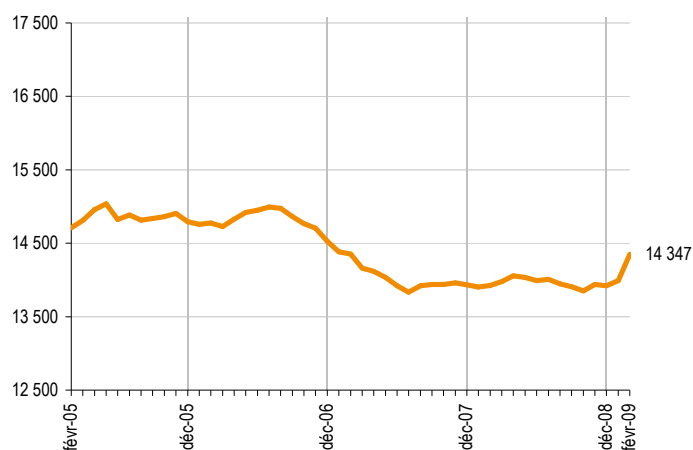
Entrées à Pôle emploi - Catégories A, B, C (cvs-cjo)



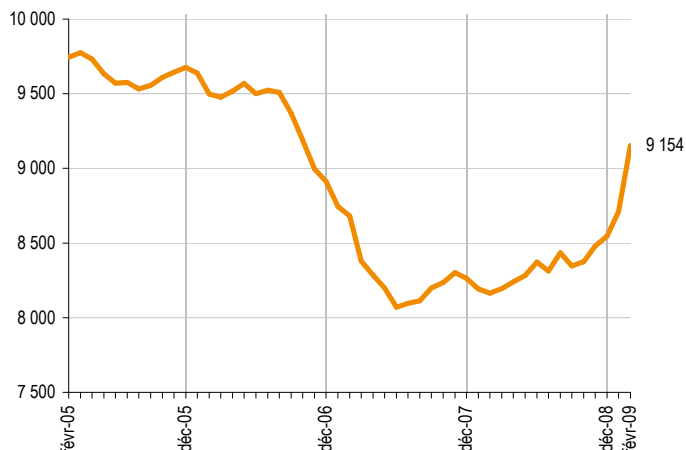
Sorties de Pôle emploi - Catégories A, B, C (cvs-cjo)



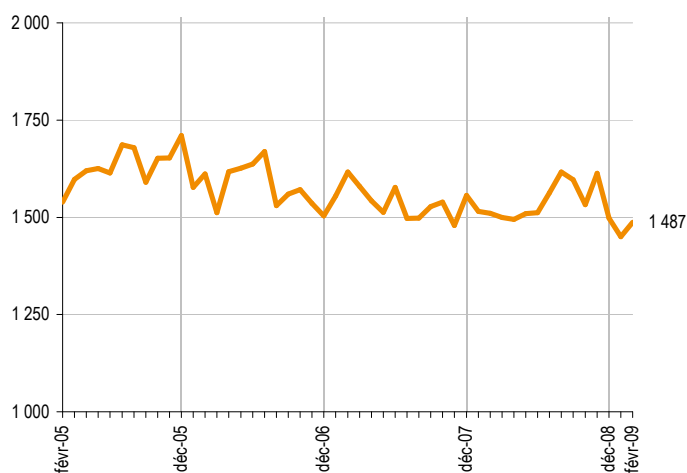
**Demandeurs d'emploi inscrits en fin de mois à Pôle emploi  
Catégories A, B, C, D, E (cvs-cjo)**



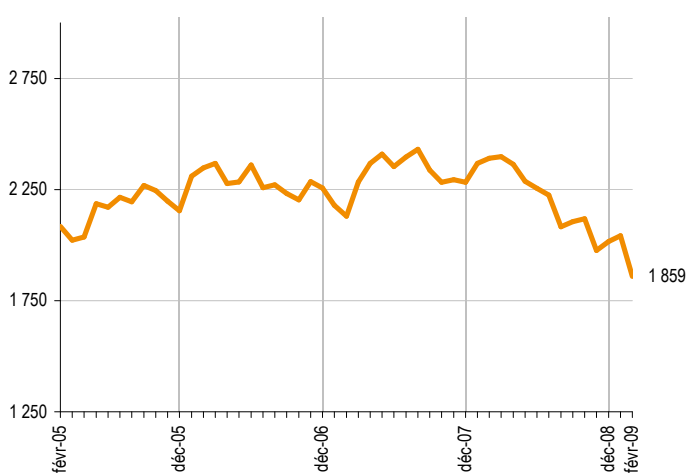
**Demandeurs d'emploi inscrits en fin de mois à Pôle emploi  
Catégorie A (cvs-cjo)**



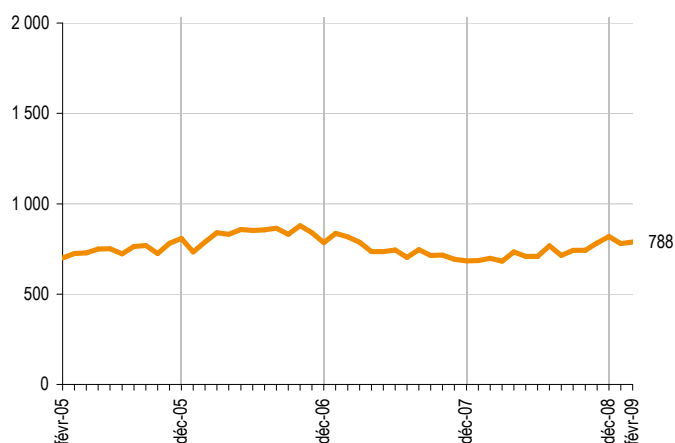
**Demandeurs d'emploi inscrits en fin de mois à Pôle emploi  
Catégorie B (cvs-cjo)**



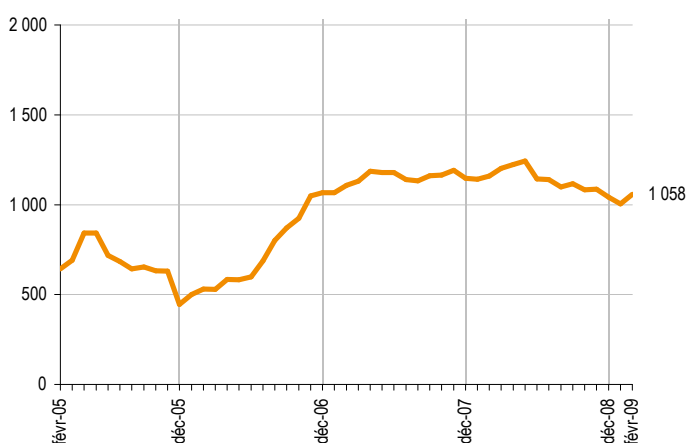
**Demandeurs d'emploi inscrits en fin de mois à Pôle emploi  
Catégorie C (cvs-cjo)**



**Demandeurs d'emploi inscrits en fin de mois à Pôle emploi  
Catégorie D (cvs-cjo)**



**Demandeurs d'emploi inscrits en fin de mois à Pôle emploi  
Catégorie E (cvs-cjo)**



Les données concernent les demandeurs d'emploi inscrits en fin de mois à Pôle emploi.

La notion de demandeurs d'emploi inscrits à Pôle emploi est une notion différente de celle de chômeurs au sens du Bureau International du Travail (BIT) : certains demandeurs d'emploi ne sont pas chômeurs au sens du BIT et inversement certains chômeurs ne sont pas inscrits à Pôle emploi.

Au-delà des évolutions du marché du travail, différents facteurs peuvent affecter les données relatives aux demandeurs d'emploi : modification du suivi et de l'accompagnement des demandeurs d'emploi, comportement d'inscription des demandeurs d'emploi...

À partir de février 2009, les demandeurs d'emploi sont présentés selon de nouveaux regroupements (catégories A, B, C, D, E). Les définitions sont disponibles à l'adresse suivante : [http://www.npdc.travail.gouv.fr/drtefp\\_ddtefp/ic-262/Etudes\\_et\\_statistiques/Marche\\_du\\_travail/Sources\\_et\\_donnees.htm](http://www.npdc.travail.gouv.fr/drtefp_ddtefp/ic-262/Etudes_et_statistiques/Marche_du_travail/Sources_et_donnees.htm)