

## DEMANDEURS D'EMPLOI INSCRITS À PÔLE EMPLOI FIN FÉVRIER 2009 SUR LA ZONE D'EMPLOI DE BÉTHUNE-BRUAY

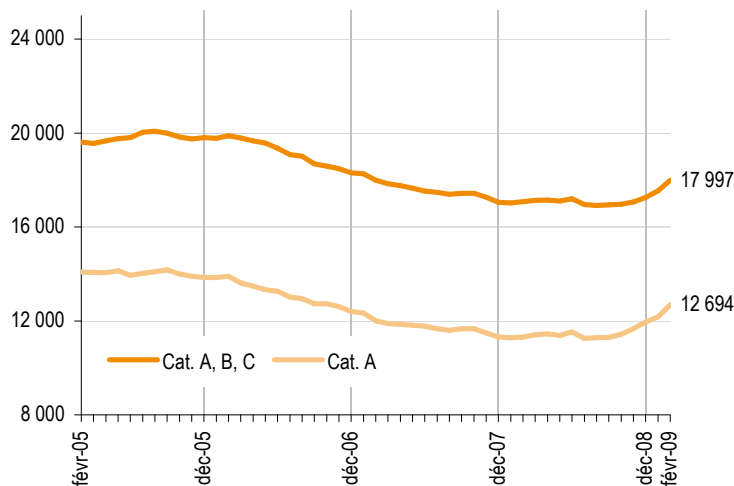
### Demands d'emploi inscrits en fin de mois à Pôle emploi

Unités : nombres et %

Données CVS-CJO	Février 2008	Janvier 2009	Février 2009	Variation sur un mois	Variation sur un an
<b>Béthune-Bruay</b>					
Catégorie A (actes positifs de recherche d'emploi, sans emploi)	11 317	12 176	12 694	+4,3 %	+12,2 %
Catégorie B (actes positifs de recherche d'emploi, en activité réduite courte)	2 248	2 214	2 209	-0,2 %	-1,7 %
Catégorie C (actes positifs de recherche d'emploi, en activité réduite longue)	3 511	3 154	3 094	-1,9 %	-11,9 %
<b>Catégorie A, B, C (actes positifs de recherche d'emploi)</b>	<b>17 077</b>	<b>17 544</b>	<b>17 997</b>	<b>+2,6 %</b>	<b>+5,4 %</b>
Catégorie D (sans actes positifs de recherche d'emploi, sans emploi)	874	896	850	-5,1 %	-2,7 %
Catégorie E (sans actes positifs de recherche d'emploi, en emploi)	1 282	1 171	1 215	+3,8 %	-5,3 %
<b>Nord-Pas-de-Calais</b>					
Catégorie A (actes positifs de recherche d'emploi, sans emploi)	167 730	190 641	197 688	+3,7 %	+17,9 %
Catégorie A, B, C (actes positifs de recherche d'emploi)	249 827	267 847	273 704	+2,2 %	+9,6 %

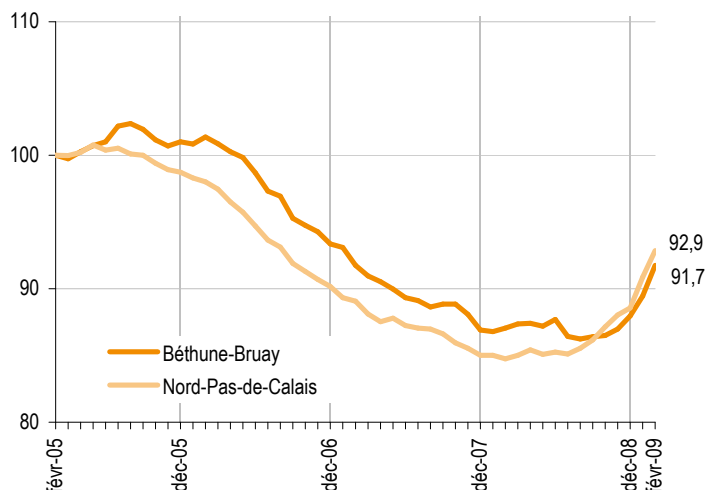
Source : STMT - Pôle emploi, Dares Traitements des cvs : DRTEFP Nord-Pas-de-Calais/Sepes

Demands d'emploi inscrits en fin de mois à Pôle emploi  
Catégories A et A, B, C (cvs-cjo)



Évolution des demandeurs d'emploi inscrits en fin de mois à Pôle emploi

Catégories A, B, C (cvs-cjo)- base 100



### Ancienneté d'inscription sur les listes des demandeurs d'emploi inscrits en fin de mois à Pôle emploi en catégories A, B, C

Unités : nombres et %

Données CVS-CJO	Février 2008	Janvier 2009	Février 2009	Variation sur un mois	Variation sur un an
<b>Béthune-Bruay</b>					
Moins d'un an	10 143	10 695	10 995	+2,8 %	+8,4 %
1 an et plus	6 934	6 849	7 002	+2,2 %	+1,0 %
dont 2 ans et plus	3 742	3 543	3 566	+0,7 %	-4,7 %
Part des demandeurs d'emploi inscrits depuis plus d'un an	40,6 %	39,0 %	38,9 %	-0,1 pt	-1,7 pt
<b>Nord-Pas-de-Calais</b>					
Part des demandeurs d'emploi inscrits depuis plus d'un an	36,6 %	35,0 %	34,7 %	-0,3 pt	-1,9 pt

Source : STMT - Pôle emploi, Dares Traitements des cvs : DRTEFP Nord-Pas-de-Calais/Sepes

## Demandeurs d'emploi inscrits en fin de mois à Pôle emploi en catégories A, B, C

Unités : nombres et %

<b>Données CVS-CJO</b>	Février 2008	Janvier 2009	Février 2009	Variation sur un mois	Variation sur un an
<b>Béthune-Bruay</b>					
Hommes	8 303	8 785	9 111	+3,7 %	+9,7 %
Femmes	8 774	8 759	8 886	+1,4 %	+1,3 %
Moins de 25 ans	3 909	4 137	4 280	+3,5 %	+9,5 %
Entre 25 et 49 ans	10 520	10 768	11 050	+2,6 %	+5,0 %
50 ans et plus	2 648	2 640	2 667	+1,0 %	+0,7 %
Hommes de moins de 25 ans	2 005	2 199	2 311	+5,1 %	+15,3 %
Hommes de 25 à 49 ans	5 111	5 337	5 546	+3,9 %	+8,5 %
Hommes de 50 ans et plus	1 187	1 249	1 255	+0,5 %	+5,7 %
Femmes de moins de 25 ans	1 904	1 938	1 970	+1,6 %	+3,5 %
Femmes de 25 à 49 ans	5 409	5 430	5 504	+1,4 %	+1,8 %
Femmes de 50 ans et plus	1 461	1 391	1 412	+1,6 %	-3,4 %
<b>Ensemble des catégories A, B, C</b>	<b>17 077</b>	<b>17 544</b>	<b>17 997</b>	<b>+2,6 %</b>	<b>+5,4 %</b>

Source : STMT - Pôle emploi, Dares Traitements des cvs : DRTEFP Nord-Pas-de-Calais/Sepe

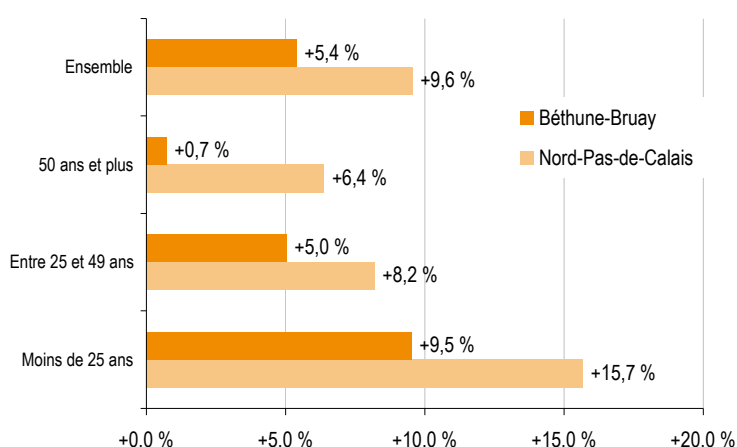
## Demandeurs d'emploi inscrits en fin de mois à Pôle emploi en catégories A, B, C

Unités : nombres et %

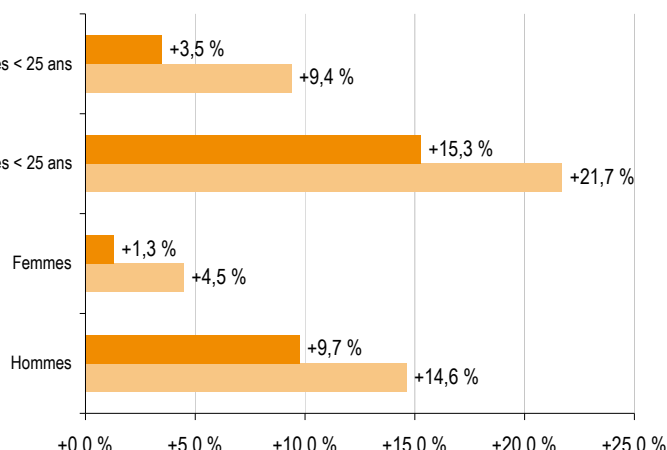
<b>Données CVS-CJO</b>	Février 2008	Janvier 2009	Février 2009	Variation sur un mois	Variation sur un an
<b>Béthune-Bruay</b>					
Part des moins de 25 ans	22,9 %	23,6 %	23,8 %	+0,2 pt	+0,9 pt
Part des hommes	48,6 %	50,1 %	50,6 %	+0,6 pt	+2,0 pt
Part des femmes	51,4 %	49,9 %	49,4 %	-0,6 pt	-2,0 pt
<b>Nord-Pas-de-Calais</b>					
Part des moins de 25 ans	21,7 %	22,7 %	22,9 %	+0,1 pt	+1,2 pt
Part des hommes	50,3 %	52,3 %	52,6 %	+0,3 pt	+2,3 pt
Part des femmes	49,7 %	47,7 %	47,4 %	-0,3 pt	-2,3 pt
<b>Écarts entre les parts de la zone de Béthune-Bruay et le Nord-Pas-de-Calais</b>					
Moins de 25 ans	+1,2 pt	+0,8 pt	+0,9 pt	+0,1 pt	-0,3 pt
Hommes	-1,7 pt	-2,2 pt	-2,0 pt	+0,2 pt	-0,3 pt
Femmes	+1,7 pt	+2,2 pt	+2,0 pt	-0,2 pt	+0,3 pt

Source : STMT - Pôle emploi, Dares Traitements des cvs : DRTEFP Nord-Pas-de-Calais/Sepe

Évolution annuelle des demandeurs d'emploi inscrits à Pôle emploi par âge  
Catégories A, B, C (cvs-cjo)

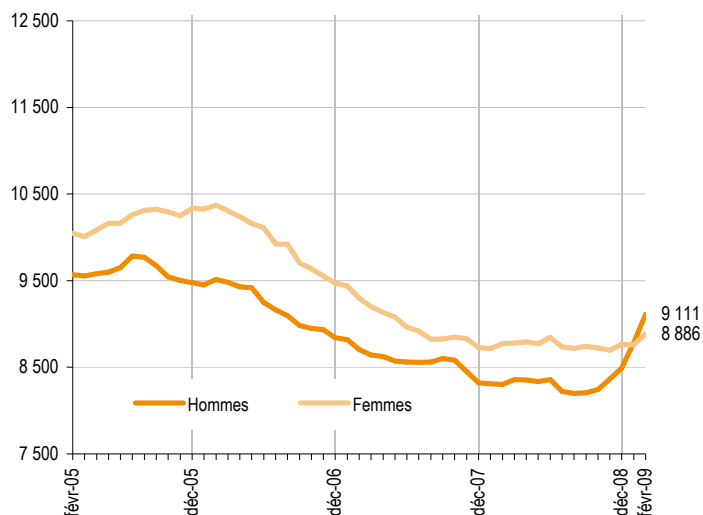


Évolution annuelle des demandeurs d'emploi inscrits à Pôle emploi par genre  
Catégories A, B, C (cvs-cjo)

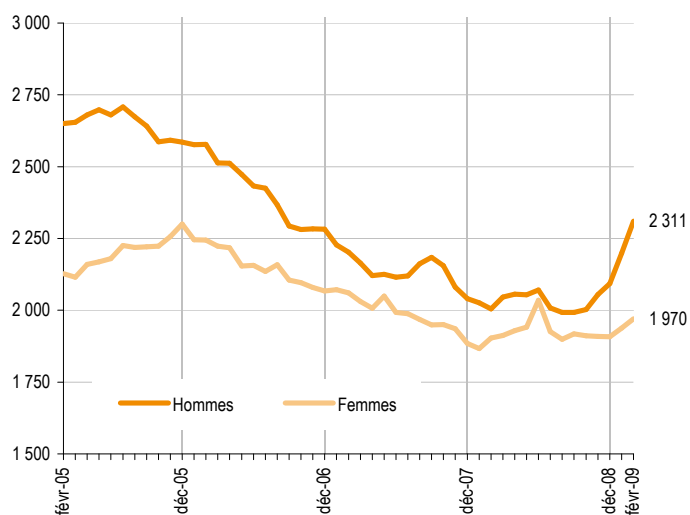


# Demandeurs d'emploi par genre et tranche d'âge Catégorie A B C

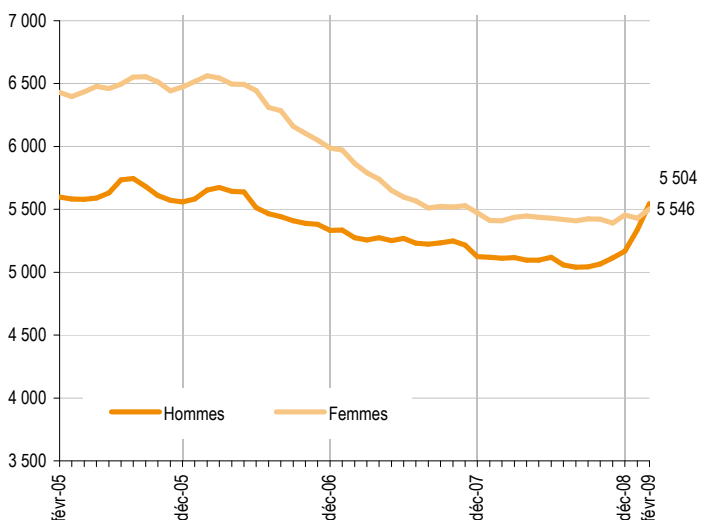
**Par genre (cvs-cjo)**



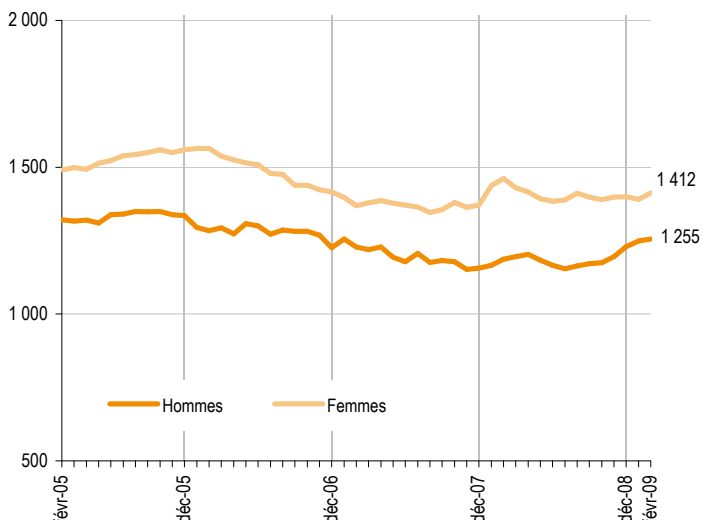
**Moins de 25 ans (cvs-cjo)**



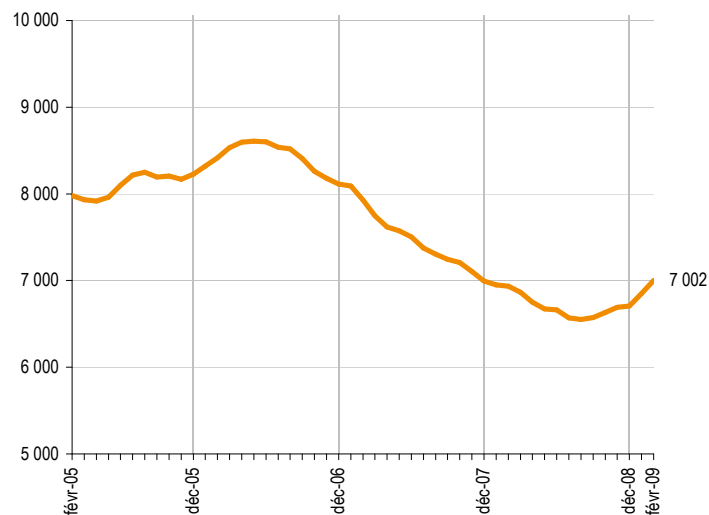
**Entre 25 et 49 ans (cvs-cjo)**



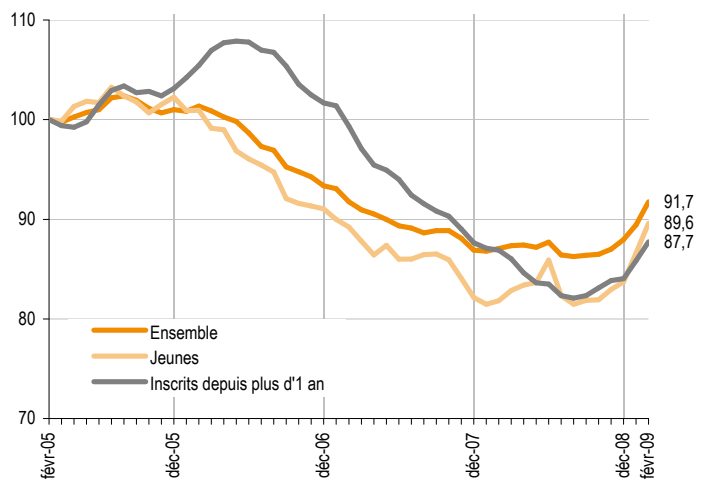
**50 ans et plus (cvs-cjo)**



**Demandeurs d'emploi inscrits depuis plus d'un an (cvs-cjo)**



**Évolution des demandeurs d'emploi inscrits à Pôle emploi  
Catégories A, B, C (cvs-cjo base 100)**



## Entrées à Pôle emploi par motif (catégories A, B, C)

Unités : nombres et %

Données CVS-CJO	Février 2008	Janvier 2009	Février 2009	Répartition des motifs	Variation sur un mois	Variation sur un an
<b>Béthune-Bruay</b>						
Fins de contrats à durée déterminée	473	457	453	22,9 %	-1,0 %	-4,3 %
Fins de mission d'intérim	154	196	217	11,0 %	+10,5 %	+40,8 %
Licenciements économiques (1)	79	53	65	3,3 %	+23,5 %	-17,7 %
Autres licenciements	189	218	205	10,4 %	-6,2 %	+8,0 %
Démissions	56	56	47	2,4 %	-15,8 %	-16,2 %
Premières entrées	174	161	187	9,5 %	+15,9 %	+7,4 %
Reprises d'activités	173	133	168	8,5 %	+26,1 %	-3,2 %
Autres cas (2)	600	546	632	32,0 %	+15,7 %	+5,3 %
<b>Ensemble</b>	<b>1 900</b>	<b>1 821</b>	<b>1 973</b>	<b>100,0 %</b>	<b>+8,4 %</b>	<b>+3,9 %</b>
<b>Nord-Pas-de-Calais</b>						
Ensemble	31 115	33 351	33 993		+1,9 %	+9,2 %

Source : STMT - Pôle emploi, Dares Traitements des cvs : DRTEFP Nord-Pas-de-Calais/Sepes

(1) : Y compris fins de conventions de conversion, de PAP anticipés et de CRP (2) : Dont fin d'activité salariée

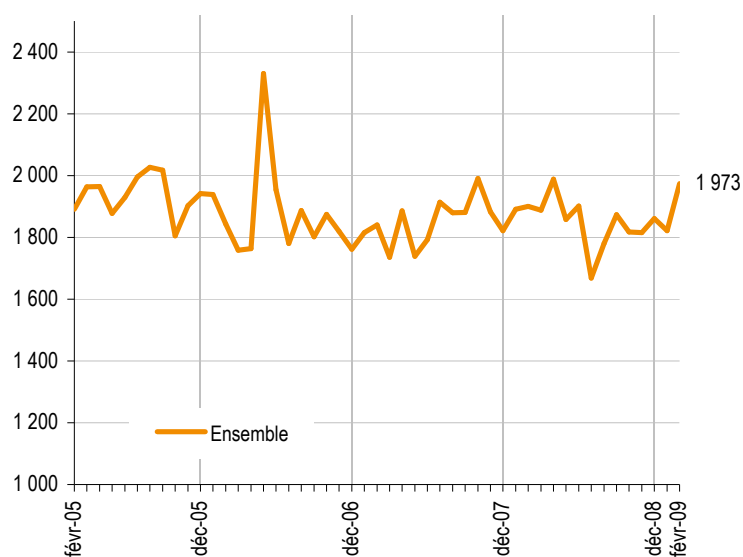
## Sorties de Pôle emploi par motif (catégories A, B, C)

Unités : nombres et %

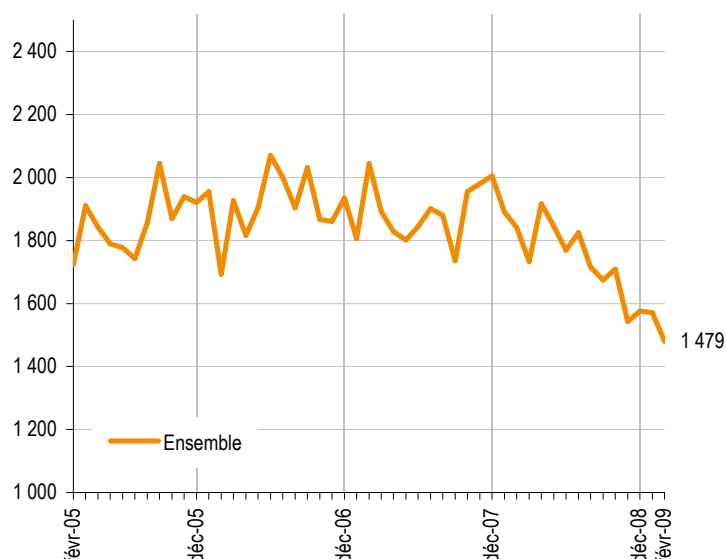
Données CVS-CJO	Février 2008	Janvier 2009	Février 2009	Répartition des motifs	Variation sur un mois	Variation sur un an
<b>Béthune-Bruay</b>						
Reprises d'emploi déclarées	452	331	357	24,1 %	+7,7 %	-21,0 %
Entrées en stage	199	181	126	8,5 %	-30,6 %	-36,8 %
Arrêts de recherche (maternité, maladie, retraite)	184	152	107	7,2 %	-29,8 %	-41,9 %
- dont dispenses de recherche d'emploi (DRE)	29	35	13	0,9 %	-62,0 %	-53,6 %
- dont maladies	113	83	64	4,3 %	-22,8 %	-43,5 %
Cessations d'inscription pour défaut d'actualisation	667	599	651	44,0 %	+8,7 %	-2,4 %
Radiations administratives	268	235	178	12,0 %	-24,3 %	-33,8 %
Autres cas	71	73	61	4,1 %	-15,7 %	-14,4 %
<b>Ensemble</b>	<b>1 841</b>	<b>1 571</b>	<b>1 479</b>	<b>100,0 %</b>	<b>-5,8 %</b>	<b>-19,6 %</b>
<b>Nord-Pas-de-Calais</b>						
Ensemble	31 827	26 995	27 602		+2,3 %	-13,3 %

Source : STMT - Pôle emploi, Dares Traitements des cvs : DRTEFP Nord-Pas-de-Calais/Sepes

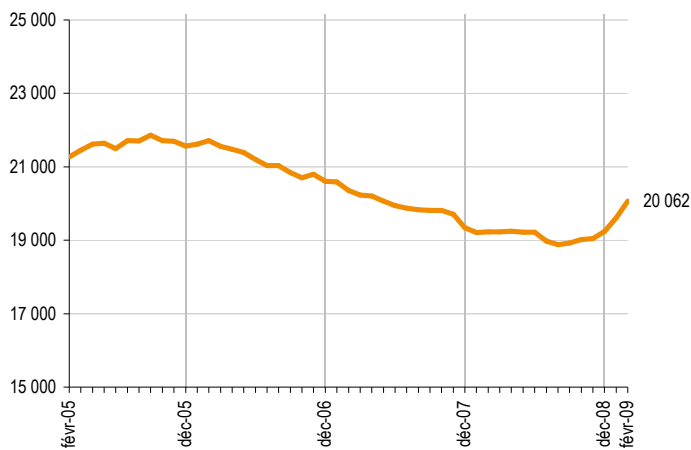
Entrées à Pôle emploi - Catégories A, B, C (cvs-cjo)



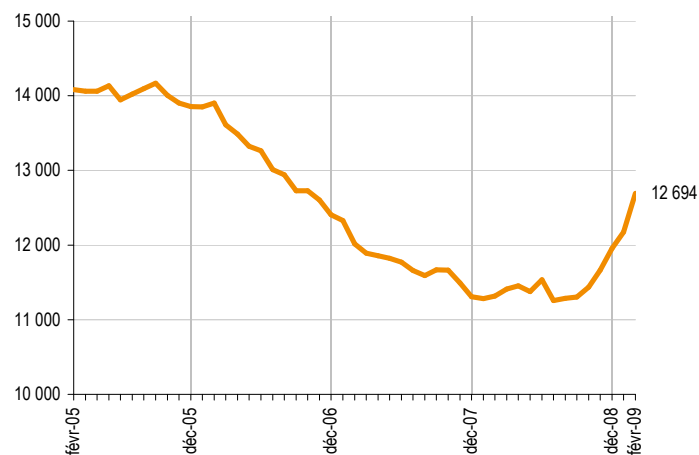
Sorties de Pôle emploi - Catégories A, B, C (cvs-cjo)



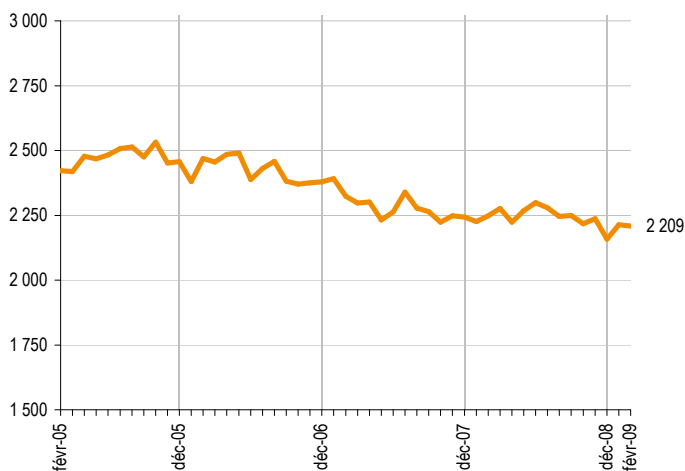
**Demandeurs d'emploi inscrits en fin de mois à Pôle emploi  
Catégories A, B, C, D, E (cvs-cjo)**



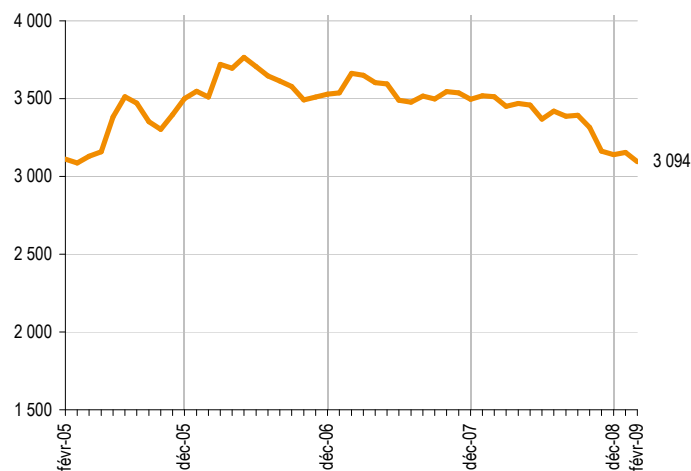
**Demandeurs d'emploi inscrits en fin de mois à Pôle emploi  
Catégorie A (cvs-cjo)**



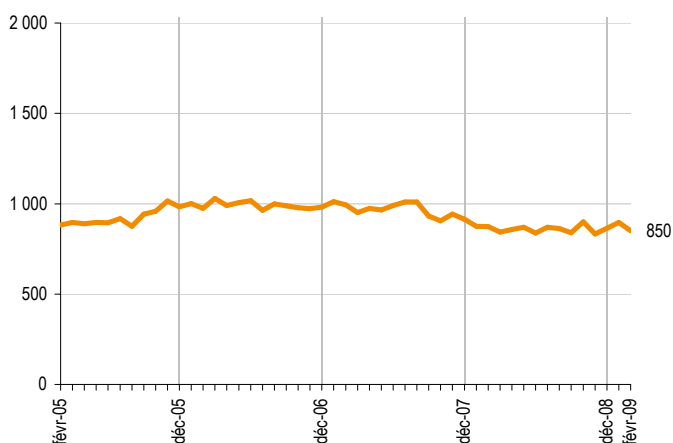
**Demandeurs d'emploi inscrits en fin de mois à Pôle emploi  
Catégorie B (cvs-cjo)**



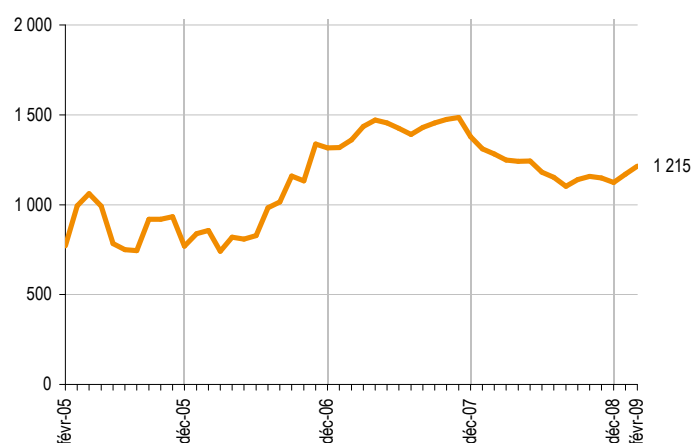
**Demandeurs d'emploi inscrits en fin de mois à Pôle emploi  
Catégorie C (cvs-cjo)**



**Demandeurs d'emploi inscrits en fin de mois à Pôle emploi  
Catégorie D (cvs-cjo)**



**Demandeurs d'emploi inscrits en fin de mois à Pôle emploi  
Catégorie E (cvs-cjo)**



Les données concernent les demandeurs d'emploi inscrits en fin de mois à Pôle emploi.

La notion de demandeurs d'emploi inscrits à Pôle emploi est une notion différente de celle de chômeurs au sens du Bureau International du Travail (BIT) : certains demandeurs d'emploi ne sont pas chômeurs au sens du BIT et inversement certains chômeurs ne sont pas inscrits à Pôle emploi.

Au-delà des évolutions du marché du travail, différents facteurs peuvent affecter les données relatives aux demandeurs d'emploi : modification du suivi et de l'accompagnement des demandeurs d'emploi, comportement d'inscription des demandeurs d'emploi...

À partir de février 2009, les demandeurs d'emploi sont présentés selon de nouveaux regroupements (catégories A, B, C, D, E). Les définitions sont disponibles à l'adresse suivante : [http://www.npdc.travail.gouv.fr/drtefp\\_ddtefp/id-262/Etudes\\_et\\_statistiques/Marche\\_du\\_travail/Sources\\_et\\_donnees.htm](http://www.npdc.travail.gouv.fr/drtefp_ddtefp/id-262/Etudes_et_statistiques/Marche_du_travail/Sources_et_donnees.htm)