

DEMANDEURS D'EMPLOI INSCRITS À PÔLE EMPLOI FIN FÉVRIER 2009 SUR LA ZONE D'EMPLOI DE BERCK-MONTREUIL

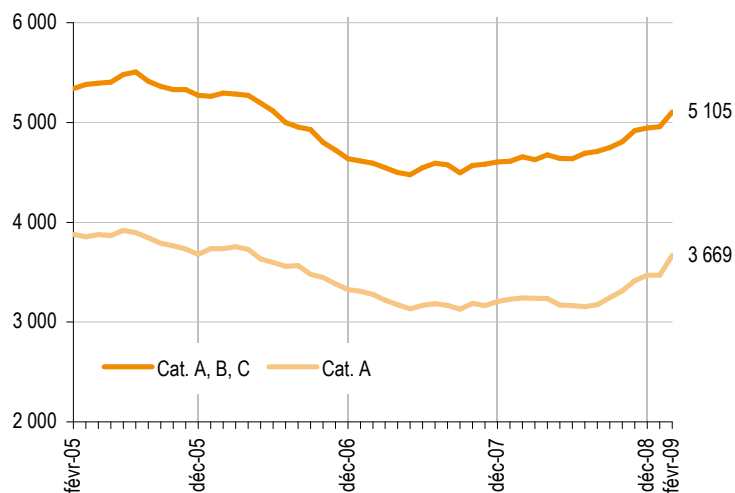
Demandeurs d'emploi inscrits en fin de mois à Pôle emploi

Unités : nombres et %

Données CVS-CJO	Février 2008	Janvier 2009	Février 2009	Variation sur un mois	Variation sur un an
Berck-Montreuil					
Catégorie A (actes positifs de recherche d'emploi, sans emploi)	3 242	3 469	3 669	+5,8 %	+13,2 %
Catégorie B (actes positifs de recherche d'emploi, en activité réduite courte)	684	756	672	-11,2 %	-1,9 %
Catégorie C (actes positifs de recherche d'emploi, en activité réduite longue)	731	732	764	+4,4 %	+4,5 %
Catégorie A, B, C (actes positifs de recherche d'emploi)	4 657	4 956	5 105	+3,0 %	+9,6 %
Catégorie D (sans actes positifs de recherche d'emploi, sans emploi)	370	356	370	+3,7 %	-0,0 %
Catégorie E (sans actes positifs de recherche d'emploi, en emploi)	476	502	487	-2,9 %	+2,4 %
Nord-Pas-de-Calais					
Catégorie A (actes positifs de recherche d'emploi, sans emploi)	167 730	190 641	197 688	+3,7 %	+17,9 %
Catégorie A, B, C (actes positifs de recherche d'emploi)	249 827	267 847	273 704	+2,2 %	+9,6 %

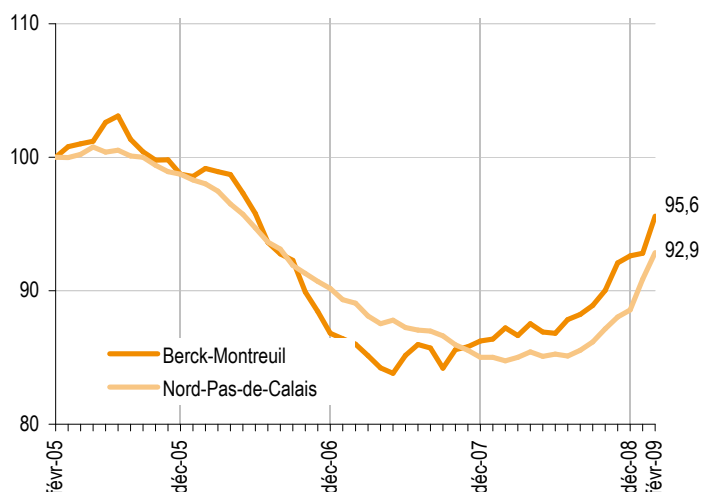
Source : STMT - Pôle emploi, Dares Traitements des cvs : DRTEFP Nord-Pas-de-Calais/Sepes

**Demandeurs d'emploi inscrits en fin de mois à Pôle emploi
Catégories A et A, B, C (cvs-cjo)**



Évolution des demandeurs d'emploi inscrits en fin de mois à Pôle emploi

Catégories A, B, C (cvs-cjo)- base 100



Ancienneté d'inscription sur les listes des demandeurs d'emploi inscrits en fin de mois à Pôle emploi en catégories A, B, C

Unités : nombres et %

Données CVS-CJO	Février 2008	Janvier 2009	Février 2009	Variation sur un mois	Variation sur un an
Berck-Montreuil					
Moins d'un an	3 362	3 464	3 603	+4,0 %	+7,2 %
1 an et plus	1 295	1 492	1 502	+0,7 %	+16,0 %
dont 2 ans et plus	553	554	549	-0,9 %	-0,7 %
Part des demandeurs d'emploi inscrits depuis plus d'un an	27,8 %	30,1 %	29,4 %	-0,7 pt	+1,6 pt
Nord-Pas-de-Calais					
Part des demandeurs d'emploi inscrits depuis plus d'un an	36,6 %	35,0 %	34,7 %	-0,3 pt	-1,9 pt

Source : STMT - Pôle emploi, Dares Traitements des cvs : DRTEFP Nord-Pas-de-Calais/Sepes

Demandeurs d'emploi inscrits en fin de mois à Pôle emploi en catégories A, B, C

Unités : nombres et %

Données CVS-CJO	Février 2008	Janvier 2009	Février 2009	Variation sur un mois	Variation sur un an
Berck-Montreuil					
Hommes	2 264	2 512	2 610	+3,9 %	+15,2 %
Femmes	2 393	2 444	2 495	+2,1 %	+4,3 %
Moins de 25 ans	1 034	1 204	1 229	+2,0 %	+18,9 %
Entre 25 et 49 ans	2 861	3 001	3 111	+3,7 %	+8,7 %
50 ans et plus	762	750	765	+1,9 %	+0,3 %
Hommes de moins de 25 ans	514	647	672	+3,8 %	+30,6 %
Hommes de 25 à 49 ans	1 363	1 469	1 534	+4,4 %	+12,5 %
Hommes de 50 ans et plus	387	396	404	+2,1 %	+4,4 %
Femmes de moins de 25 ans	519	557	557	-0,1 %	+7,2 %
Femmes de 25 à 49 ans	1 498	1 532	1 578	+2,9 %	+5,3 %
Femmes de 50 ans et plus	375	355	361	+1,7 %	-3,9 %
Ensemble des catégories A, B, C	4 657	4 956	5 105	+3,0 %	+9,6 %

Source : STMT - Pôle emploi, Dares Traitements des cvs : DRTEFP Nord-Pas-de-Calais/Sepes

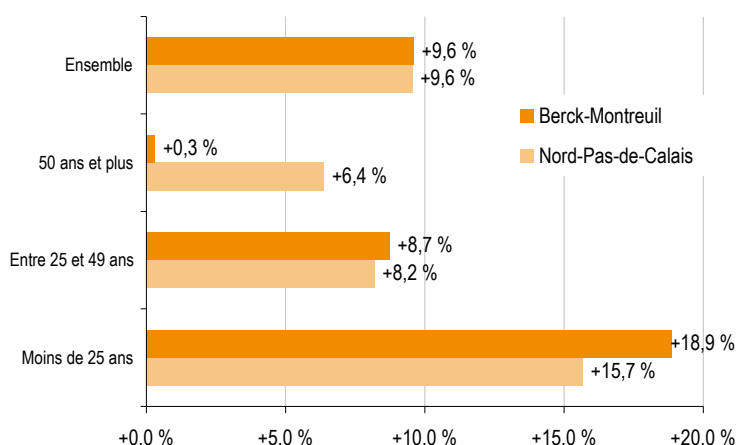
Demandeurs d'emploi inscrits en fin de mois à Pôle emploi en catégories A, B, C

Unités : nombres et %

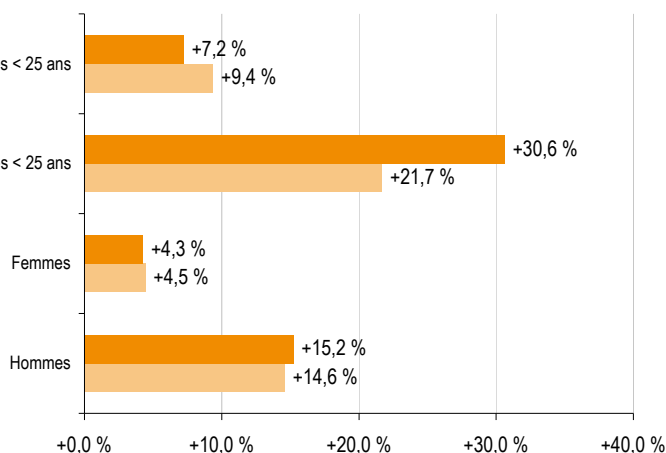
Données CVS-CJO	Février 2008	Janvier 2009	Février 2009	Variation sur un mois	Variation sur un an
Berck-Montreuil					
Part des moins de 25 ans	22,2 %	24,3 %	24,1 %	-0,2 pt	+1,9 pt
Part des hommes	48,6 %	50,7 %	51,1 %	+0,4 pt	+2,5 pt
Part des femmes	51,4 %	49,3 %	48,9 %	-0,4 pt	-2,5 pt
Nord-Pas-de-Calais					
Part des moins de 25 ans	21,7 %	22,7 %	22,9 %	+0,1 pt	+1,2 pt
Part des hommes	50,3 %	52,3 %	52,6 %	+0,3 pt	+2,3 pt
Part des femmes	49,7 %	47,7 %	47,4 %	-0,3 pt	-2,3 pt
Écarts entre les parts de la zone de Berck-Montreuil et le Nord-Pas-de-Calais					
Moins de 25 ans	+0,5 pt	+1,6 pt	+1,2 pt	-0,4 pt	+0,7 pt
Hommes	-1,7 pt	-1,6 pt	-1,5 pt	+0,1 pt	+0,2 pt
Femmes	+1,7 pt	+1,6 pt	+1,5 pt	-0,1 pt	-0,2 pt

Source : STMT - Pôle emploi, Dares Traitements des cvs : DRTEFP Nord-Pas-de-Calais/Sepes

Évolution annuelle des demandeurs d'emploi inscrits à Pôle emploi par âge
Catégories A, B, C (cvs-cjo)

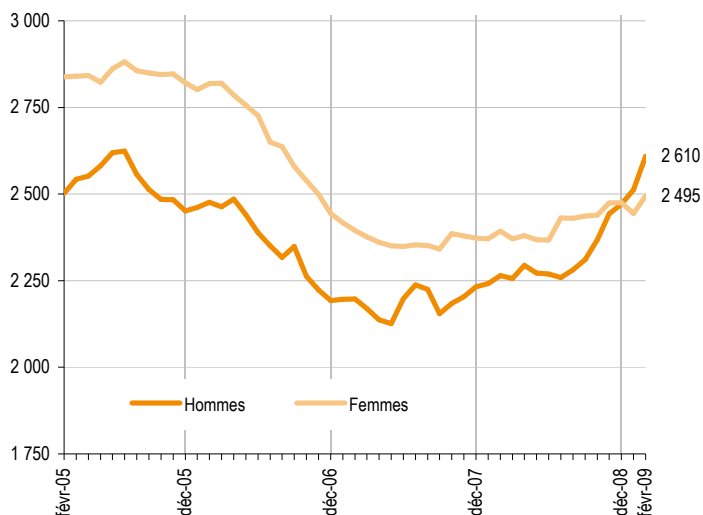


Évolution annuelle des demandeurs d'emploi inscrits à Pôle emploi par genre
Catégories A, B, C (cvs-cjo)

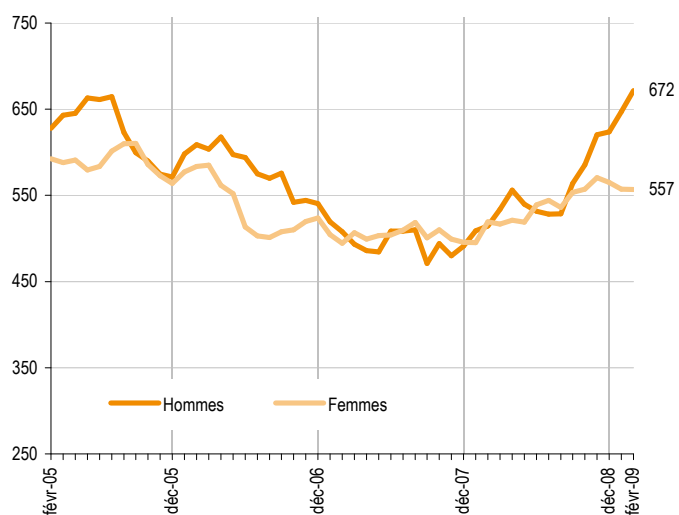


Demandeurs d'emploi par genre et tranche d'âge Catégorie A B C

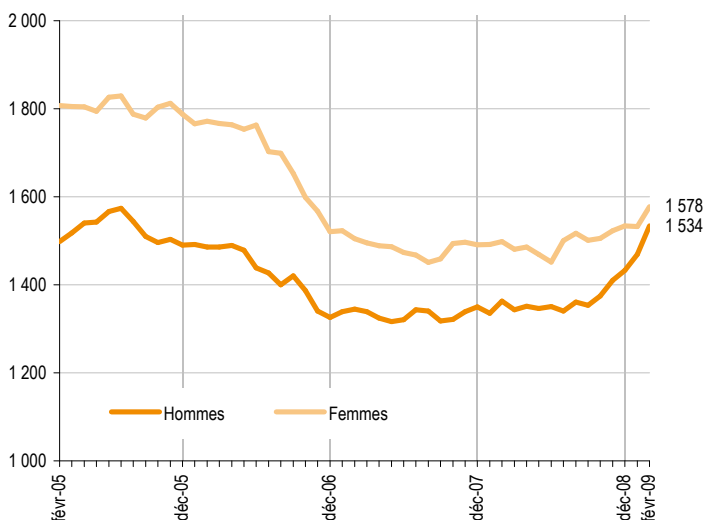
Par genre (cvs-cjo)



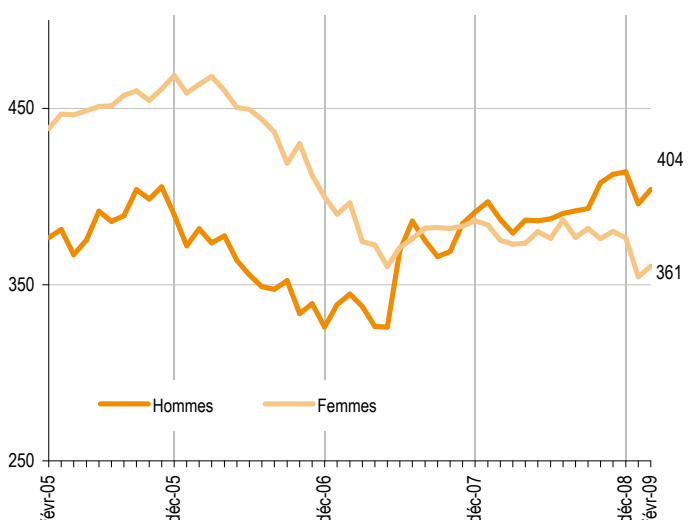
Moins de 25 ans (cvs-cjo)



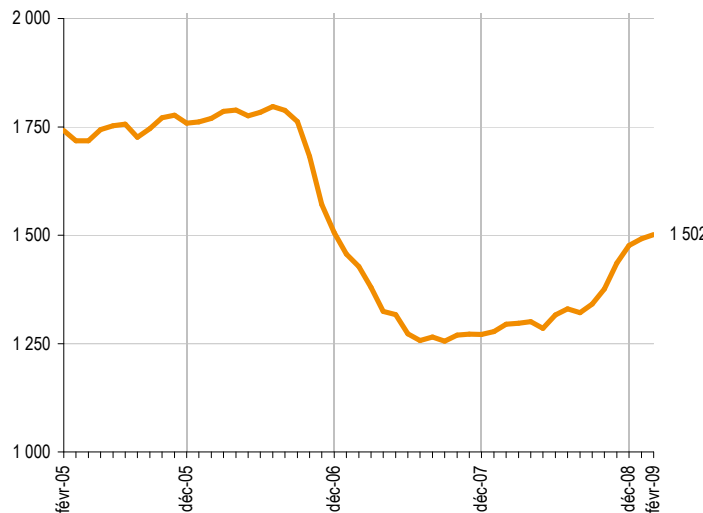
Entre 25 et 49 ans (cvs-cjo)



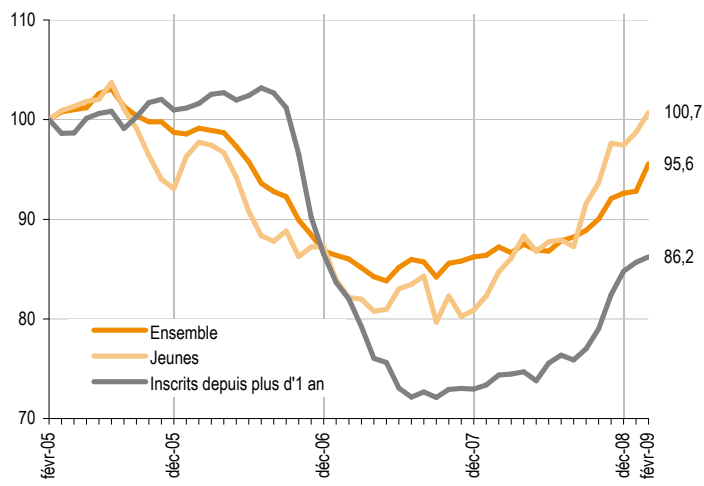
50 ans et plus (cvs-cjo)



Demandeurs d'emploi inscrits depuis plus d'un an (cvs-cjo)



**Évolution des demandeurs d'emploi inscrits à Pôle emploi
Catégories A, B, C (cvs-cjo base 100)**



Entrées à Pôle emploi par motif (catégories A, B, C)

Unités : nombres et %

Données CVS-CJO	Février 2008	Janvier 2009	Février 2009	Répartition des motifs	Variation sur un mois	Variation sur un an
Berck-Montreuil						
Fins de contrats à durée déterminée	253	187	218	31,4 %	+17,0 %	-13,8 %
Fins de mission d'intérim	26	42	39	5,7 %	-7,0 %	+52,5 %
Licenciements économiques (1)	24	22	32	4,7 %	+47,6 %	+35,5 %
Autres licenciements	70	34	63	9,0 %	+81,8 %	-10,6 %
Démissions	28	19	23	3,4 %	+21,8 %	-15,1 %
Premières entrées	52	51	44	6,3 %	-14,9 %	-16,2 %
Reprises d'activités	47	72	100	14,3 %	+38,8 %	+111,9 %
Autres cas (2)	163	151	176	25,3 %	+16,2 %	+8,0 %
Ensemble	662	579	695	100,0 %	+20,1 %	+5,0 %
Nord-Pas-de-Calais						
Ensemble	31 115	33 351	33 993		+1,9 %	+9,2 %

Source : STMT - Pôle emploi, Dares Traitements des cvs : DRTEFP Nord-Pas-de-Calais/Sepes

(1) : Y compris fins de conventions de conversion, de PAP anticipés et de CRP (2) : Dont fin d'activité salariée

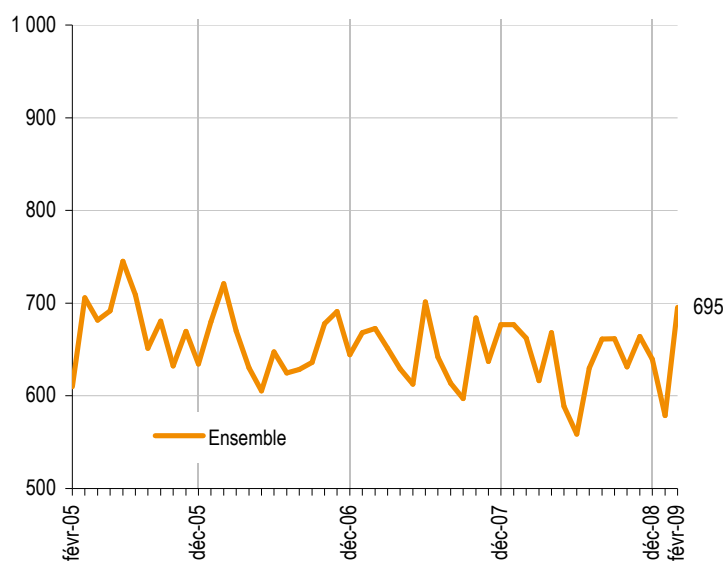
Sorties de Pôle emploi par motif (catégories A, B, C)

Unités : nombres et %

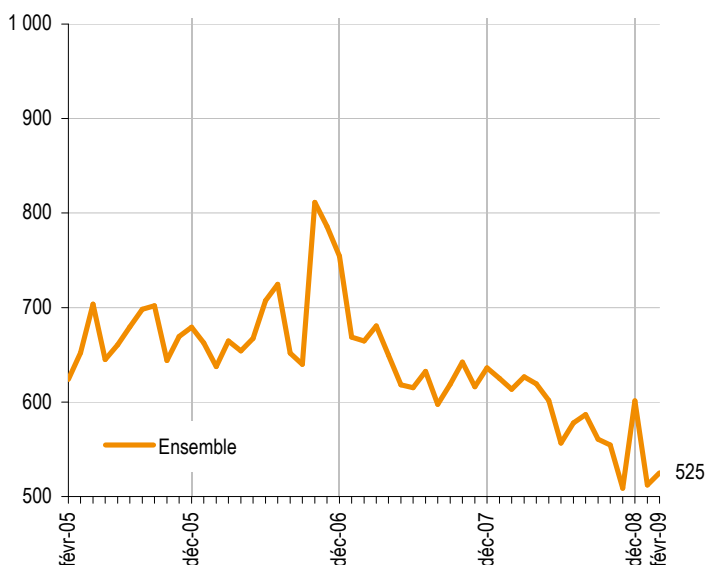
Données CVS-CJO	Février 2008	Janvier 2009	Février 2009	Répartition des motifs	Variation sur un mois	Variation sur un an
Berck-Montreuil						
Reprises d'emploi déclarées	219	165	166	31,6 %	+0,5 %	-24,2 %
Entrées en stage	63	40	52	10,0 %	+30,4 %	-17,1 %
Arrêts de recherche (maternité, maladie, retraite)	71	58	57	10,9 %	-2,0 %	-19,9 %
- dont dispenses de recherche d'emploi (DRE)	21	9	8	1,5 %	-18,1 %	-62,6 %
- dont maladies	34	32	31	5,9 %	-2,6 %	-9,5 %
Cessations d'inscription pour défaut d'actualisation	174	187	173	33,0 %	-7,4 %	-0,5 %
Radiations administratives	57	43	49	9,4 %	+14,0 %	-13,9 %
Autres cas	29	18	27	5,2 %	+48,2 %	-5,4 %
Ensemble	613	512	525	100,0 %	+2,5 %	-14,4 %
Nord-Pas-de-Calais						
Ensemble	31 827	26 995	27 602		+2,3 %	-13,3 %

Source : STMT - Pôle emploi, Dares Traitements des cvs : DRTEFP Nord-Pas-de-Calais/Sepes

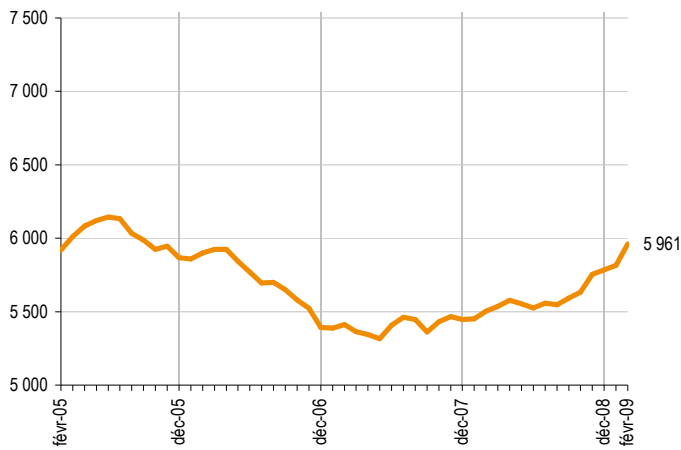
Entrées à Pôle emploi - Catégories A, B, C (cvs-cjo)



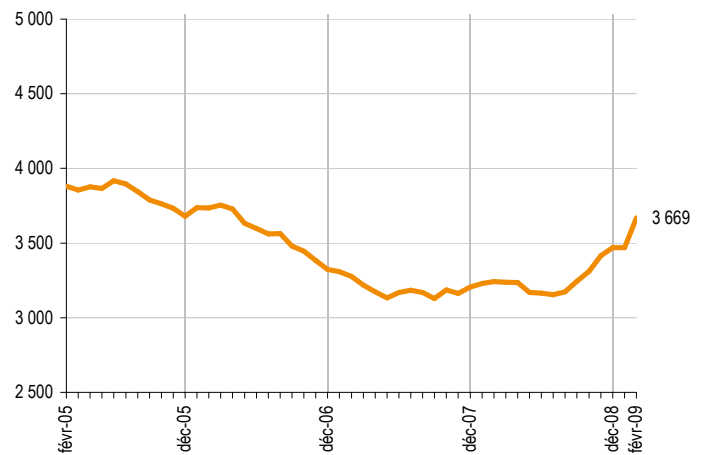
Sorties de Pôle emploi - Catégories A, B, C (cvs-cjo)



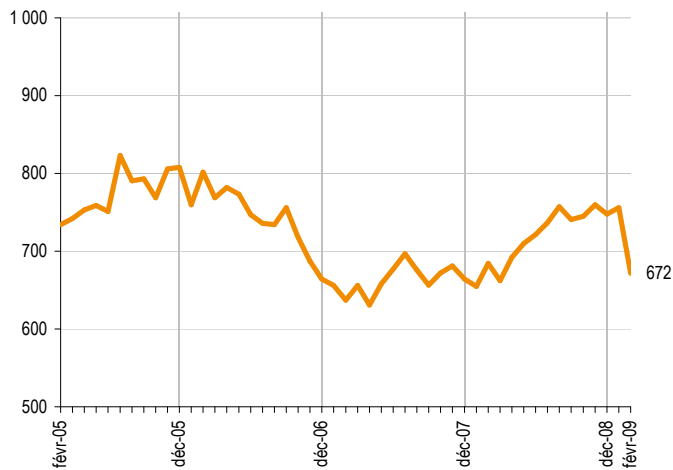
**Demandeurs d'emploi inscrits en fin de mois à Pôle emploi
Catégories A, B, C, D, E (cvs-cjo)**



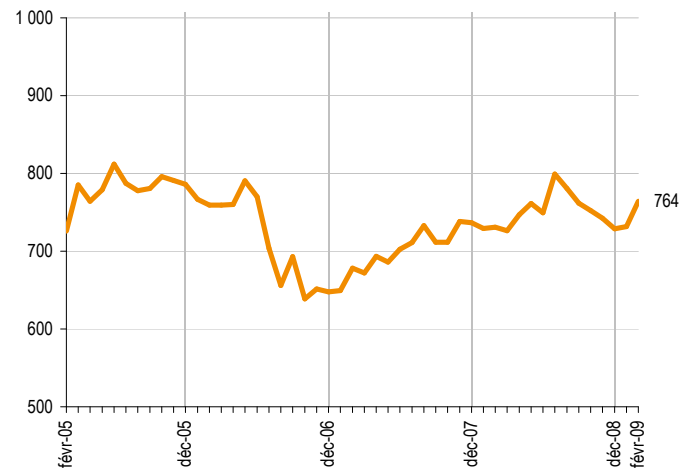
**Demandeurs d'emploi inscrits en fin de mois à Pôle emploi
Catégorie A (cvs-cjo)**



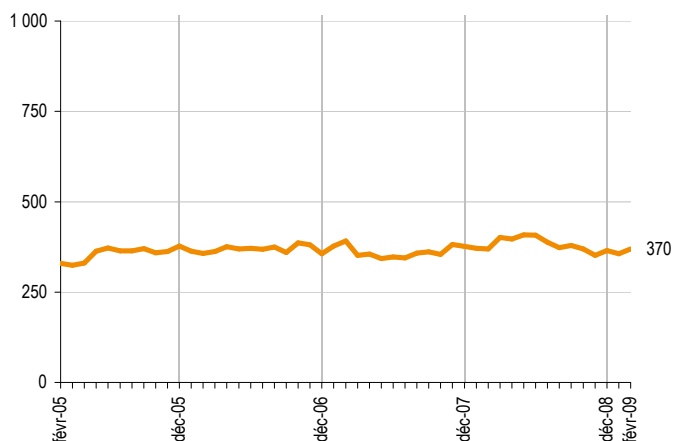
**Demandeurs d'emploi inscrits en fin de mois à Pôle emploi
Catégorie B (cvs-cjo)**



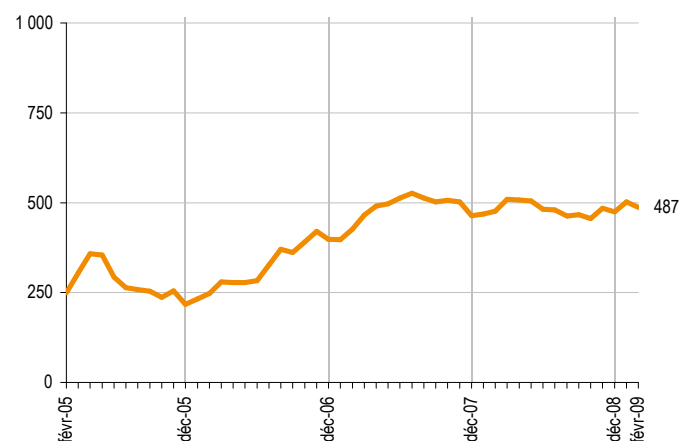
**Demandeurs d'emploi inscrits en fin de mois à Pôle emploi
Catégorie C (cvs-cjo)**



**Demandeurs d'emploi inscrits en fin de mois à Pôle emploi
Catégorie D (cvs-cjo)**



**Demandeurs d'emploi inscrits en fin de mois à Pôle emploi
Catégorie E (cvs-cjo)**



Les données concernent les demandeurs d'emploi inscrits en fin de mois à Pôle emploi.

La notion de demandeurs d'emploi inscrits à Pôle emploi est une notion différente de celle de chômeurs au sens du Bureau International du Travail (BIT) : certains demandeurs d'emploi ne sont pas chômeurs au sens du BIT et inversement certains chômeurs ne sont pas inscrits à Pôle emploi.

Au-delà des évolutions du marché du travail, différents facteurs peuvent affecter les données relatives aux demandeurs d'emploi : modification du suivi et de l'accompagnement des demandeurs d'emploi, comportement d'inscription des demandeurs d'emploi...

À partir de février 2009, les demandeurs d'emploi sont présentés selon de nouveaux regroupements (catégories A, B, C, D, E). Les définitions sont disponibles à l'adresse suivante : http://www.npdc.travail.gouv.fr/drtefp_ddtefp/id-262/Etudes_et_statistiques/Marche_du_travail/Sources_et_donnees.htm