

DEMANDEURS D'EMPLOI INSCRITS À PÔLE EMPLOI FIN FÉVRIER 2009 SUR LA ZONE D'EMPLOI D'ARTOIS-TERNOIS

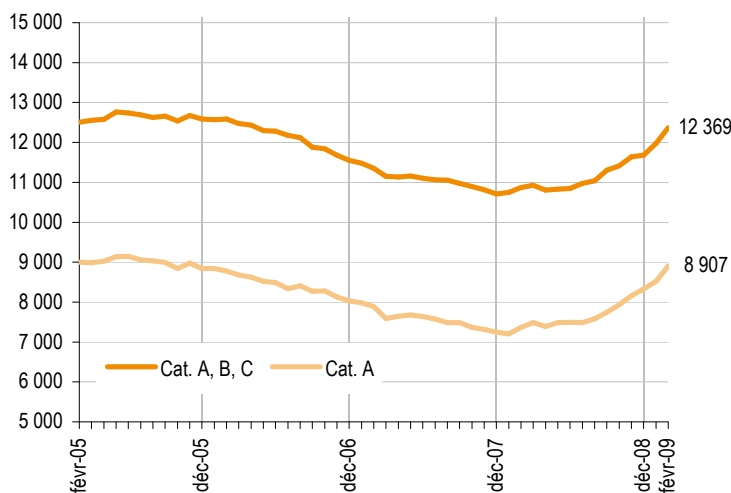
Demandeurs d'emploi inscrits en fin de mois à Pôle emploi

Unités : nombres et %

Données CVS-CJO	Février 2008	Janvier 2009	Février 2009	Variation sur un mois	Variation sur un an
Artois-Ternois					
Catégorie A (actes positifs de recherche d'emploi, sans emploi)	7 363	8 519	8 907	+4,6 %	+21,0 %
Catégorie B (actes positifs de recherche d'emploi, en activité réduite courte)	1 514	1 558	1 560	+0,1 %	+3,0 %
Catégorie C (actes positifs de recherche d'emploi, en activité réduite longue)	1 990	1 897	1 902	+0,2 %	-4,5 %
Catégorie A, B, C (actes positifs de recherche d'emploi)	10 867	11 974	12 369	+3,3 %	+13,8 %
Catégorie D (sans actes positifs de recherche d'emploi, sans emploi)	654	666	686	+3,0 %	+5,0 %
Catégorie E (sans actes positifs de recherche d'emploi, en emploi)	1 163	1 018	990	-2,7 %	-14,9 %
Nord-Pas-de-Calais					
Catégorie A (actes positifs de recherche d'emploi, sans emploi)	167 730	190 641	197 688	+3,7 %	+17,9 %
Catégorie A, B, C (actes positifs de recherche d'emploi)	249 827	267 847	273 704	+2,2 %	+9,6 %

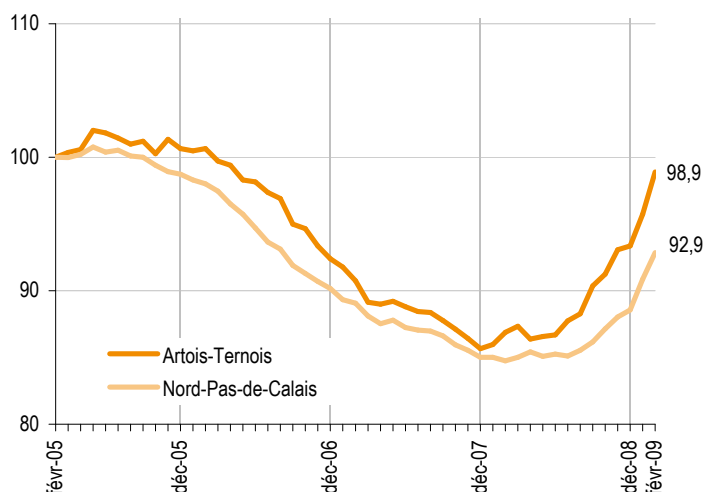
Source : STMT - Pôle emploi, Dares Traitements des cvs : DRTEFP Nord-Pas-de-Calais/Sepes

**Demandeurs d'emploi inscrits en fin de mois à Pôle emploi
Catégories A et A, B, C (cvs-cjo)**



Évolution des demandeurs d'emploi inscrits en fin de mois à Pôle emploi

Catégories A, B, C (cvs-cjo)- base 100



Ancienneté d'inscription sur les listes des demandeurs d'emploi inscrits en fin de mois à Pôle emploi en catégories A, B, C

Unités : nombres et %

Données CVS-CJO	Février 2008	Janvier 2009	Février 2009	Variation sur un mois	Variation sur un an
Artois-Ternois					
Moins d'un an	7 480	8 409	8 720	+3,7 %	+16,6 %
1 an et plus	3 387	3 565	3 649	+2,3 %	+7,7 %
dont 2 ans et plus	1 528	1 499	1 511	+0,8 %	-1,1 %
Part des demandeurs d'emploi inscrits depuis plus d'un an	31,2 %	29,8 %	29,5 %	-0,3 pt	-1,7 pt
Nord-Pas-de-Calais					
Part des demandeurs d'emploi inscrits depuis plus d'un an	36,6 %	35,0 %	34,7 %	-0,3 pt	-1,9 pt

Source : STMT - Pôle emploi, Dares Traitements des cvs : DRTEFP Nord-Pas-de-Calais/Sepes

Demandeurs d'emploi inscrits en fin de mois à Pôle emploi en catégories A, B, C

Unités : nombres et %

Données CVS-CJO	Février 2008	Janvier 2009	Février 2009	Variation sur un mois	Variation sur un an
Artois-Ternois					
Hommes	5 067	5 790	6 027	+4,1 %	+18,9 %
Femmes	5 800	6 184	6 341	+2,5 %	+9,3 %
Moins de 25 ans	2 578	2 892	2 968	+2,6 %	+15,1 %
Entre 25 et 49 ans	6 735	7 407	7 639	+3,1 %	+13,4 %
50 ans et plus	1 555	1 675	1 761	+5,2 %	+13,3 %
Hommes de moins de 25 ans	1 221	1 435	1 486	+3,5 %	+21,6 %
Hommes de 25 à 49 ans	3 098	3 570	3 713	+4,0 %	+19,9 %
Hommes de 50 ans et plus	748	785	829	+5,6 %	+10,8 %
Femmes de moins de 25 ans	1 357	1 457	1 483	+1,7 %	+9,3 %
Femmes de 25 à 49 ans	3 637	3 836	3 926	+2,3 %	+8,0 %
Femmes de 50 ans et plus	807	890	932	+4,8 %	+15,6 %
Ensemble des catégories A, B, C	10 867	11 974	12 369	+3,3 %	+13,8 %

Source : STMT - Pôle emploi, Dares Traitements des cvs : DRTEFP Nord-Pas-de-Calais/Sepe

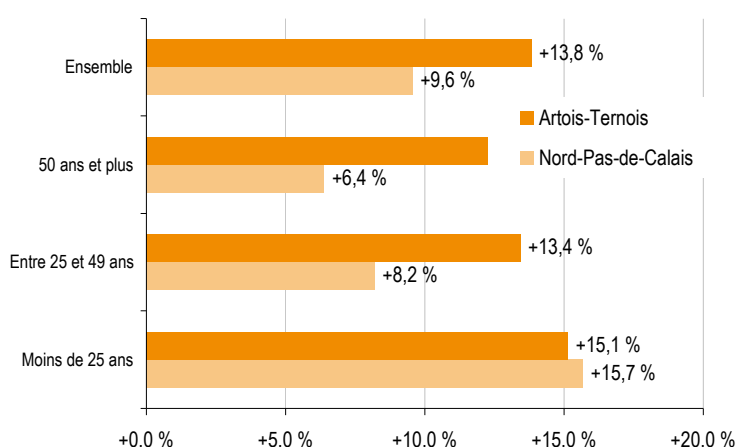
Demandeurs d'emploi inscrits en fin de mois à Pôle emploi en catégories A, B, C

Unités : nombres et %

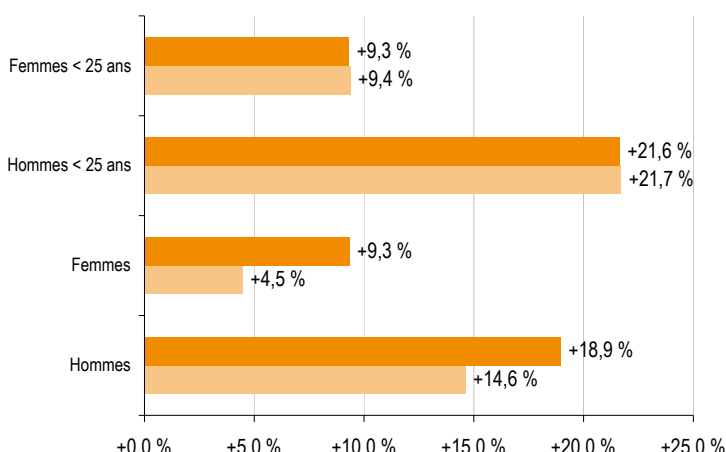
Données CVS-CJO	Février 2008	Janvier 2009	Février 2009	Variation sur un mois	Variation sur un an
Artois-Ternois					
Part des moins de 25 ans	23,7 %	24,2 %	24,0 %	-0,2 pt	+0,3 pt
Part des hommes	46,6 %	48,4 %	48,7 %	+0,4 pt	+2,1 pt
Part des femmes	53,4 %	51,6 %	51,3 %	-0,4 pt	-2,1 pt
Nord-Pas-de-Calais					
Part des moins de 25 ans	21,7 %	22,7 %	22,9 %	+0,1 pt	+1,2 pt
Part des hommes	50,3 %	52,3 %	52,6 %	+0,3 pt	+2,3 pt
Part des femmes	49,7 %	47,7 %	47,4 %	-0,3 pt	-2,3 pt
Écarts entre les parts de la zone d'Artois-Ternois et le Nord-Pas-de-Calais					
Moins de 25 ans	+2,0 pt	+1,4 pt	+1,1 pt	-0,3 pt	-0,9 pt
Hommes	-3,6 pt	-3,9 pt	-3,9 pt	0,0 pt	-0,3 pt
Femmes	+3,6 pt	+3,9 pt	+3,9 pt	0,0 pt	+0,3 pt

Source : STMT - Pôle emploi, Dares Traitements des cvs : DRTEFP Nord-Pas-de-Calais/Sepe

Évolution annuelle des demandeurs d'emploi inscrits à Pôle emploi par âge
Catégories A, B, C (cvs-cjo)

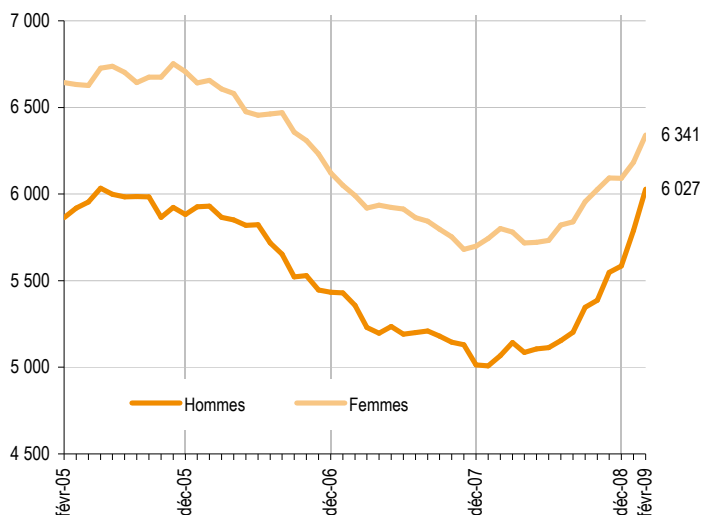


Évolution annuelle des demandeurs d'emploi inscrits à Pôle emploi par genre
Catégories A, B, C (cvs-cjo)

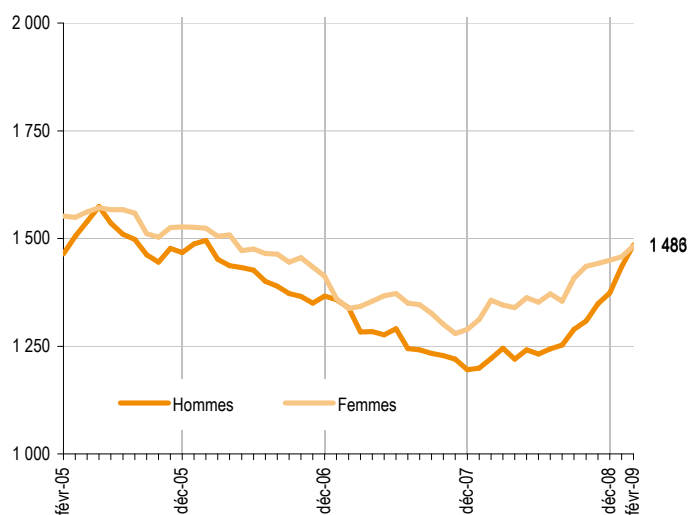


Demandeurs d'emploi par genre et tranche d'âge Catégorie A B C

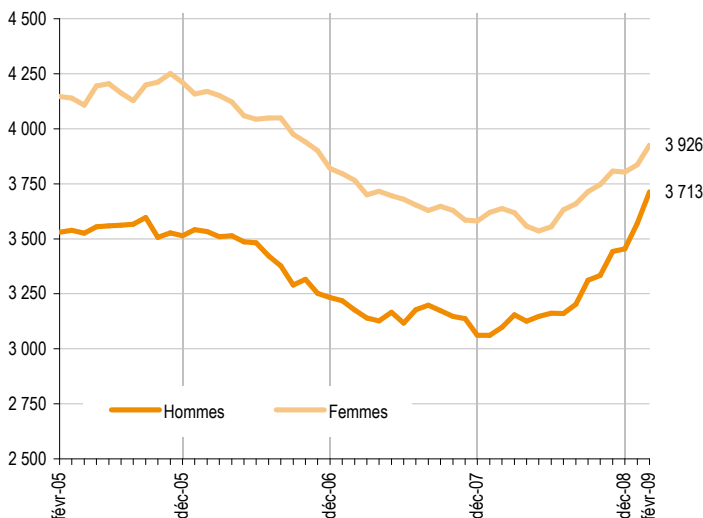
Par genre (cvs-cjo)



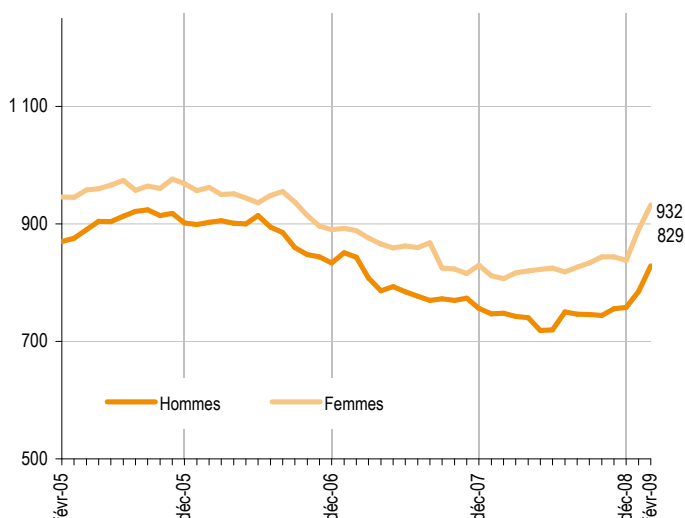
Moins de 25 ans (cvs-cjo)



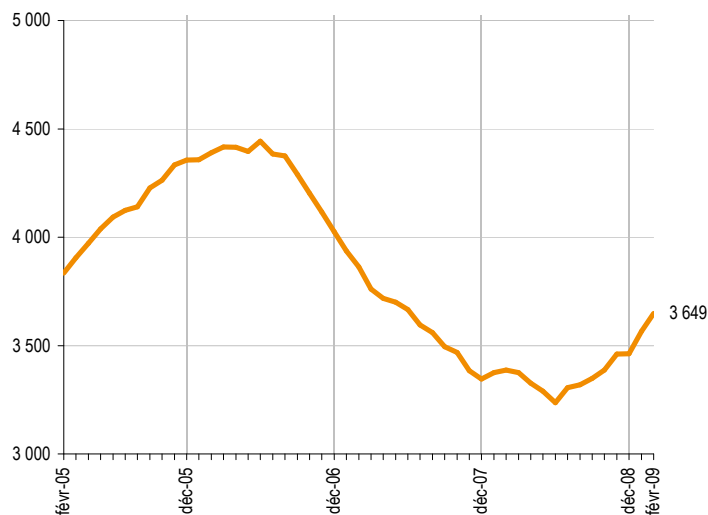
Entre 25 et 49 ans (cvs-cjo)



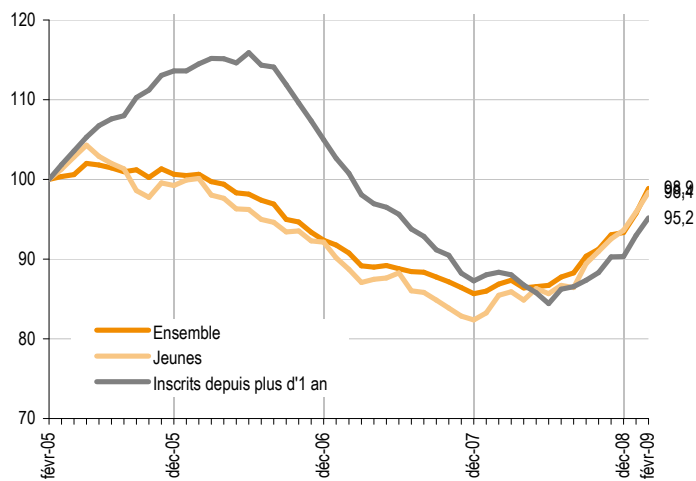
50 ans et plus (cvs-cjo)



Demandeurs d'emploi inscrits depuis plus d'un an (cvs-cjo)



**Évolution des demandeurs d'emploi inscrits à Pôle emploi
Catégories A, B, C (cvs-cjo base 100)**



Entrées à Pôle emploi par motif (catégories A, B, C)

Unités : nombres et %

Données CVS-CJO	Février 2008	Janvier 2009	Février 2009	Répartition des motifs	Variation sur un mois	Variation sur un an
Artois-Ternois						
Fins de contrats à durée déterminée	439	454	407	24,0 %	-10,5 %	-7,3 %
Fins de mission d'intérim	136	120	116	6,8 %	-3,9 %	-15,0 %
Licenciements économiques (1)	45	42	65	3,8 %	+53,0 %	+45,9 %
Autres licenciements	173	156	174	10,3 %	+11,6 %	+0,9 %
Démissions	56	51	53	3,1 %	+4,8 %	-5,4 %
Premières entrées	133	126	155	9,2 %	+23,2 %	+16,9 %
Reprises d'activités	73	99	136	8,0 %	+36,4 %	+85,1 %
Autres cas (2)	447	547	592	34,9 %	+8,2 %	+32,5 %
Ensemble	1 502	1 597	1 698	100,0 %	+6,3 %	+13,1 %
Nord-Pas-de-Calais						
Ensemble	31 115	33 351	33 993		+1,9 %	+9,2 %

Source : STMT - Pôle emploi, Dares Traitements des cvs : DRTEFP Nord-Pas-de-Calais/Sepes

(1) : Y compris fins de conventions de conversion, de PAP anticipés et de CRP (2) : Dont fin d'activité salariée

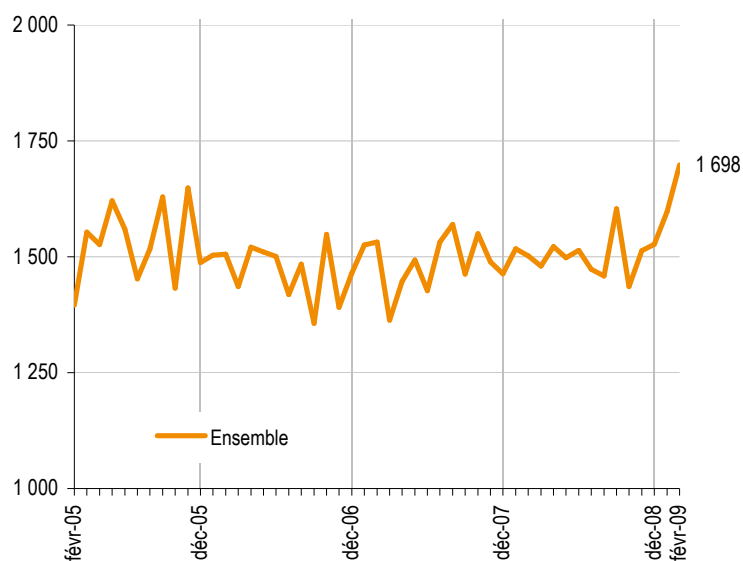
Sorties de Pôle emploi par motif (catégories A, B, C)

Unités : nombres et %

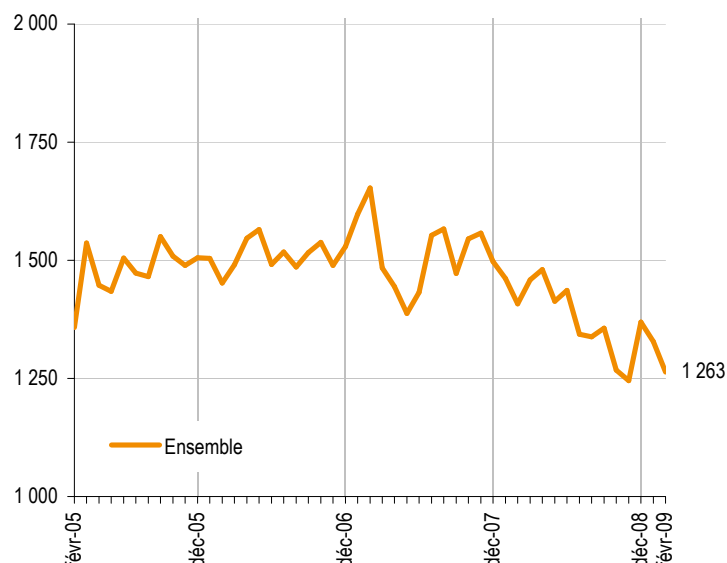
Données CVS-CJO	Février 2008	Janvier 2009	Février 2009	Répartition des motifs	Variation sur un mois	Variation sur un an
Artois-Ternois						
Reprises d'emploi déclarées	416	306	323	25,6 %	+5,5 %	-22,4 %
Entrées en stage	104	146	118	9,3 %	-19,1 %	+13,3 %
Arrêts de recherche (maternité, maladie, retraite)	146	103	80	6,3 %	-21,8 %	-45,1 %
- dont dispenses de recherche d'emploi (DRE)	37	18	15	1,2 %	-17,7 %	-61,0 %
- dont maladies	68	54	44	3,5 %	-18,6 %	-35,5 %
Cessations d'inscription pour défaut d'actualisation	509	511	487	38,6 %	-4,6 %	-4,3 %
Radiations administratives	153	168	169	13,4 %	+0,5 %	+10,6 %
Autres cas	79	95	86	6,8 %	-9,2 %	+8,4 %
Ensemble	1 408	1 328	1 263	100,0 %	-4,9 %	-10,3 %
Nord-Pas-de-Calais						
Ensemble	31 827	26 995	27 602		+2,3 %	-13,3 %

Source : STMT - Pôle emploi, Dares Traitements des cvs : DRTEFP Nord-Pas-de-Calais/Sepes

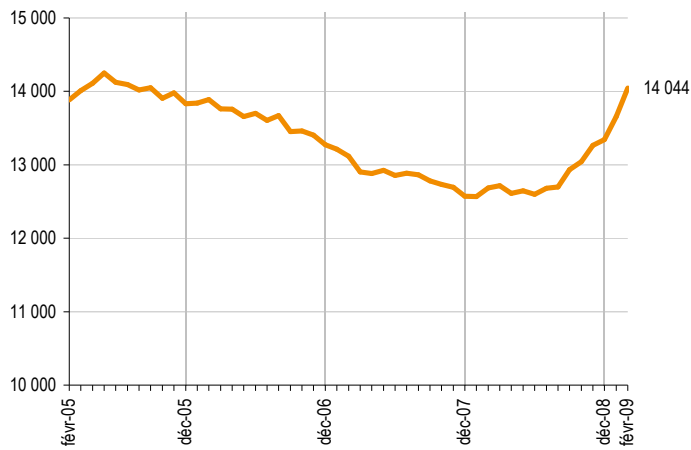
Entrées à Pôle emploi - Catégories A, B, C (cvs-cjo)



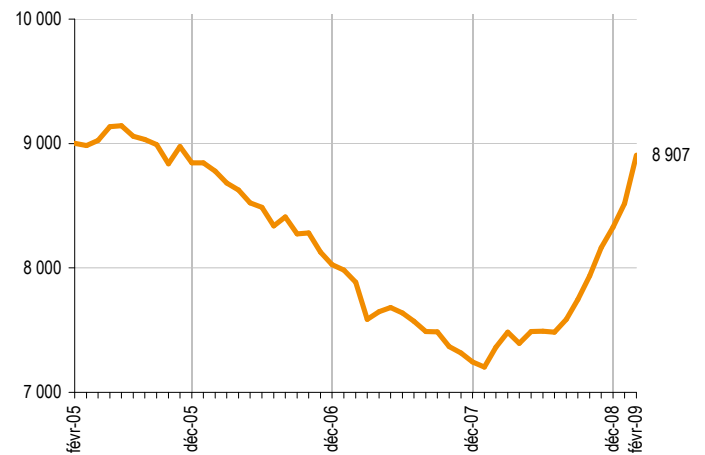
Sorties de Pôle emploi - Catégories A, B, C (cvs-cjo)



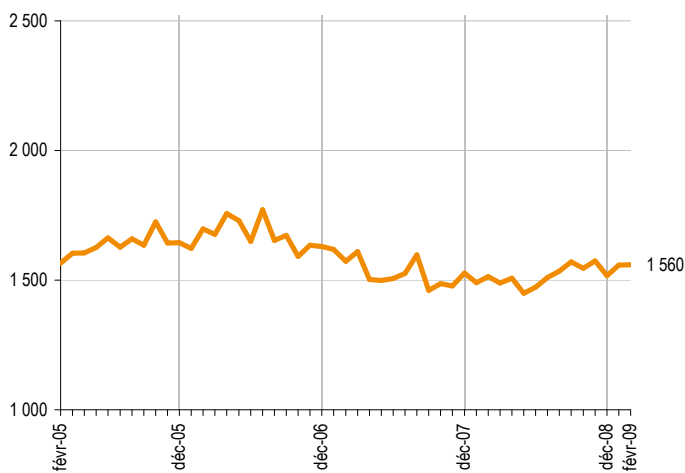
**Demandeurs d'emploi inscrits en fin de mois à Pôle emploi
Catégories A, B, C, D, E (cvs-cjo)**



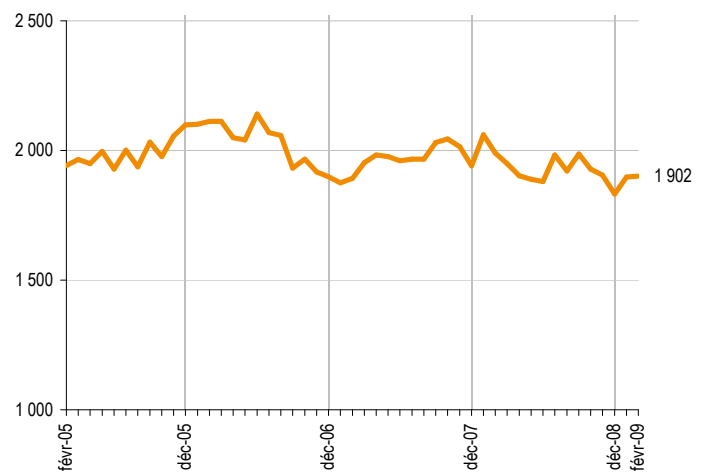
**Demandeurs d'emploi inscrits en fin de mois à Pôle emploi
Catégorie A (cvs-cjo)**



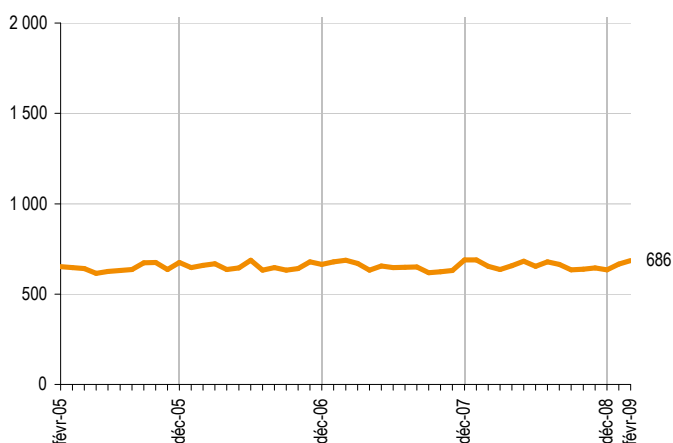
**Demandeurs d'emploi inscrits en fin de mois à Pôle emploi
Catégorie B (cvs-cjo)**



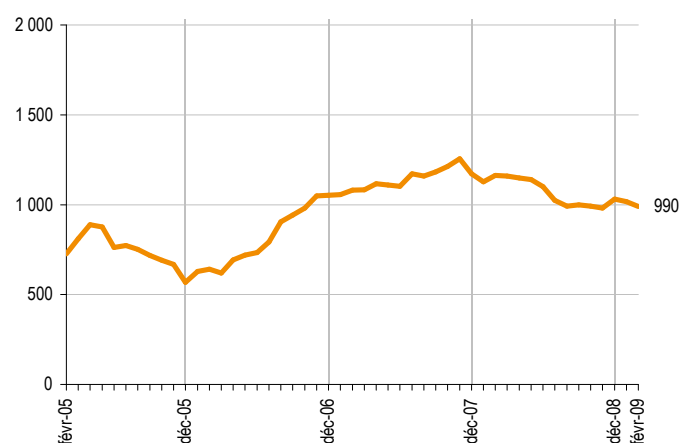
**Demandeurs d'emploi inscrits en fin de mois à Pôle emploi
Catégorie C (cvs-cjo)**



**Demandeurs d'emploi inscrits en fin de mois à Pôle emploi
Catégorie D (cvs-cjo)**



**Demandeurs d'emploi inscrits en fin de mois à Pôle emploi
Catégorie E (cvs-cjo)**



Les données concernent les demandeurs d'emploi inscrits en fin de mois à Pôle emploi.

La notion de demandeurs d'emploi inscrits à Pôle emploi est une notion différente de celle de chômeurs au sens du Bureau International du Travail (BIT) : certains demandeurs d'emploi ne sont pas chômeurs au sens du BIT et inversement certains chômeurs ne sont pas inscrits à Pôle emploi.

Au-delà des évolutions du marché du travail, différents facteurs peuvent affecter les données relatives aux demandeurs d'emploi : modification du suivi et de l'accompagnement des demandeurs d'emploi, comportement d'inscription des demandeurs d'emploi...

À partir de février 2009, les demandeurs d'emploi sont présentés selon de nouveaux regroupements (catégories A, B, C, D, E). Les définitions sont disponibles à l'adresse suivante : http://www.npdc.travail.gouv.fr/drtefp_ddtefp/ic-262/Etudes_et_statistiques/Marche_du_travail/Sources_et_donnees.htm