



Evolution des bénéficiaires du Revenu Minimum d'Insertion dans le Département du Nord

Direction Territoriale du Valenciennois

Statistiques au 31 Décembre de 2003 à 2007

Direction Générale de l'Action Sociale
Pôle pilotage et prospective

Paule Laidebeur, Desplanques Julie,
Blancquaert Bernadette, Cindy Dubois.

Juillet 2008

SOMMAIRE

Evolution du nombre d'allocataire de 2003 à 2007.....	P3
Evolution du taux de chômage de 2003 à 2007.....	P4

I- Caractéristique des bénéficiaires	P5
1- selon leur sexe.....	P6
2- Comparaison des données CNAF et Philéas.....	P7
3- selon leur mode de vie.....	P8
4- Comparaison des données CNAF et Philéas.....	P9
5- selon leur âge.....	P10
6- Comparaison des données CNAF et Philéas.....	P12
7- selon leur nationalité.....	P13
8- selon leur niveau d'étude.....	P14
9- selon leur ancienneté dans le dispositif.....	P15
10- Comparaison des Données CNAF et Philéas.....	P16
11- Impératif de Garde.....	P17
12- Dettes.....	P17
13- Les personnes avaient-elles déjà bénéficié du RMI.....	P18
14- Objectifs inscrits dans les contrats.....	P19
II- Caractéristiques professionnelles des bénéficiaires	P20
1- Durée d'inactivité au moment de leur demande.....	P21
2- Activité Professionnelle des bénéficiaires.....	P22
3- Passé professionnel.....	P23
4- Situation professionnelle.....	P24

III- Logement	P25
1- Prestation logement.....	P26
2- Difficultés de logements déclarés.....	P27
3- Type d'hébergement.....	P28
4- Aide au logement.....	P29
IV- Transport	P30
1- Type de permis.....	P31
2- Véhicule.....	P32
3- Nombre de moyens de transport.....	P33
4- Distance que les bénéficiaires sont prêts à effectuer au quotidien.....	P34
5- Distance entre domicile et transport.....	P34
6- Transport en communs utilisés régulièrement.....	P34
7- Transport en communs accessible facilement.....	P34
V- Santé	P35
1- Couverture Sociale.....	P36
2- Difficultés de Santé.....	P36
3- Carte santé ou aide médicale.....	P36
VI- Carte	P37

Direction Territoriale du Valenciennois

Un taux de contractualisation qui, entre 2003 et 2007, a augmenté plus fortement que l'augmentation du nombre de bénéficiaires payés. L'année 2007 se caractérise par un taux de contractualisation bien supérieur à celui enregistré les années précédentes. Ceci est dû d'une part à la diminution du nombre de bénéficiaires payés, et d'autre part au dispositif mis en place pour amener les personnes à définir un contrat d'insertion.

Année	Contrats valides au 31 décembre*	Nombre de bénéficiaires du RMI payés**	Taux de contractualisation
2003	2 431	11 755	20,7%
2004	3 201	11 356	28,2%
2005	4 024	11 963	33,6%
2006	5 752	11 985	48,0%
2007	6 125	11 255	54,4%

Années	% d'évolution des contrats valides	% d'évolution du nombre de bénéficiaires payés
2003/2004	24,1%	-3,5%
2004/2005	20,5%	5,1%
2005/2006	30,0%	0,2%
2006/2007	6,1%	-6,5%

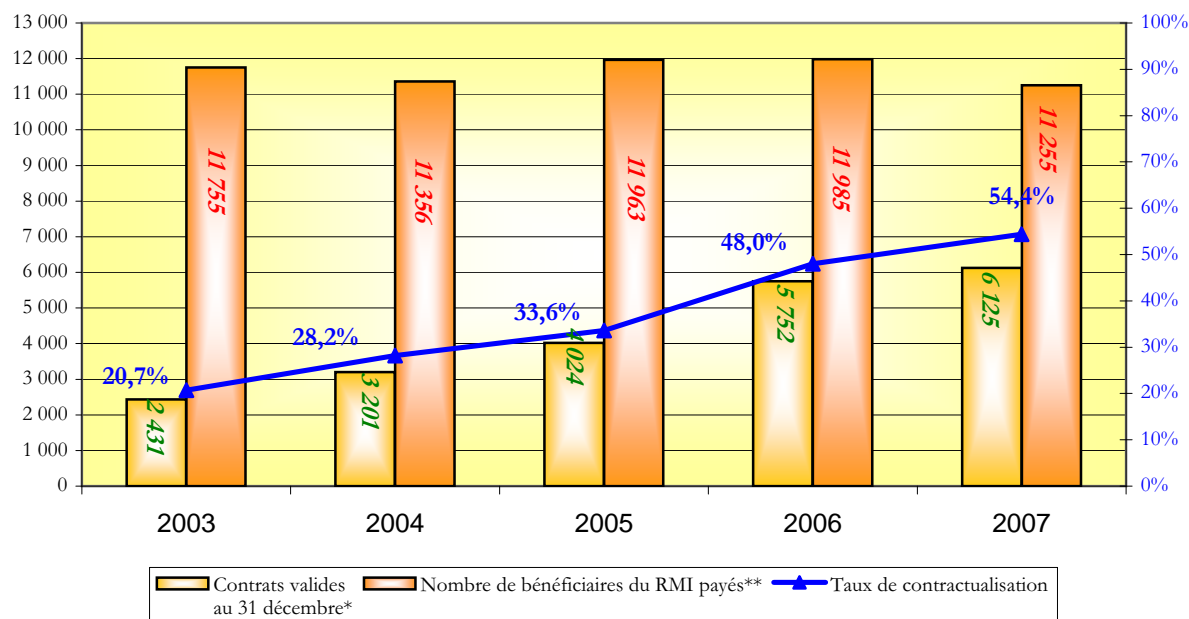
* Source Philéas/RMI

date d'interrogation des données pour l'année 2005 :

juillet 2006

2007 : Juin 2008

** Source : CNAF données consolidées

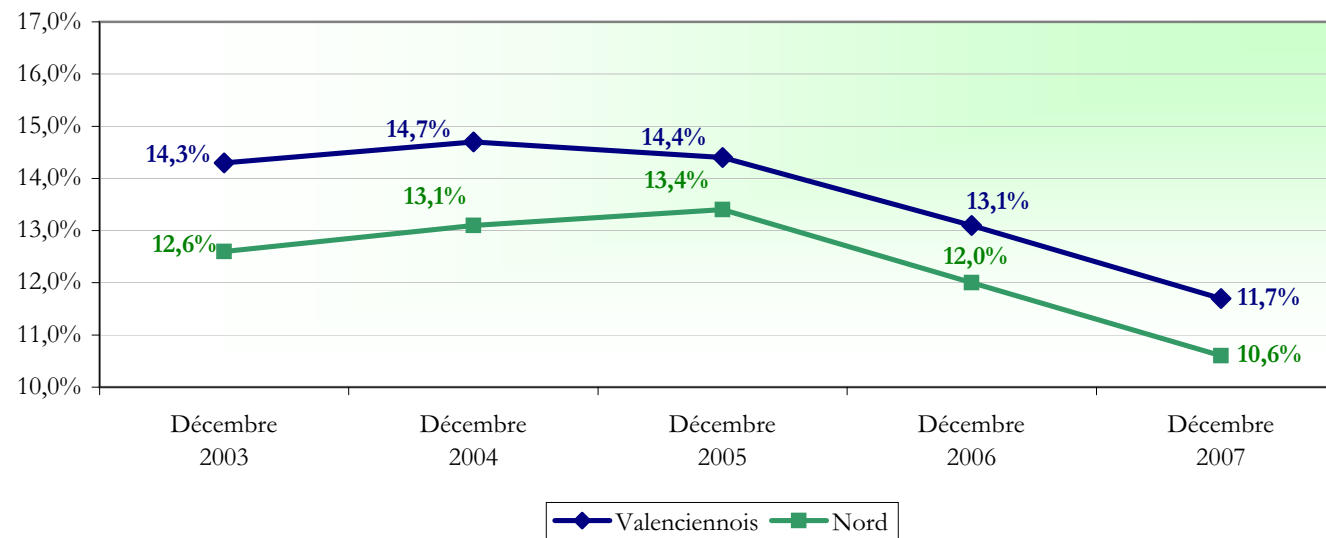


Direction Territoriale du Valenciennois

Une évolution du taux de chômage au sens du B.I.T sur la zone d'emploi qui s'infléchit en 2007

	Décembre 2003	Décembre 2004	Décembre 2005	Décembre 2006	Décembre 2007
Valenciennois	14,3%	14,7%	14,4%	13,1%	11,7%
Nord	12,6%	13,1%	13,4%	12,0%	10,6%

Source : DRTEFP



Le choix a été fait de travailler à la zone d'emploi, l'INSEE réactualisant régulièrement les données sur ce zonage et en particulier la population active.

Sur le Valenciennois, DT et zone d'emploi correspondant.

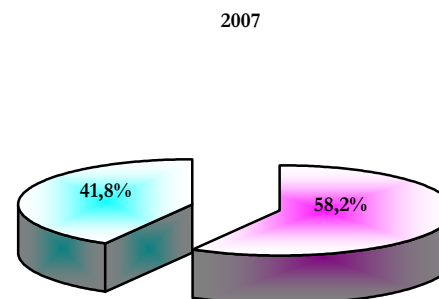
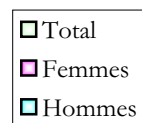
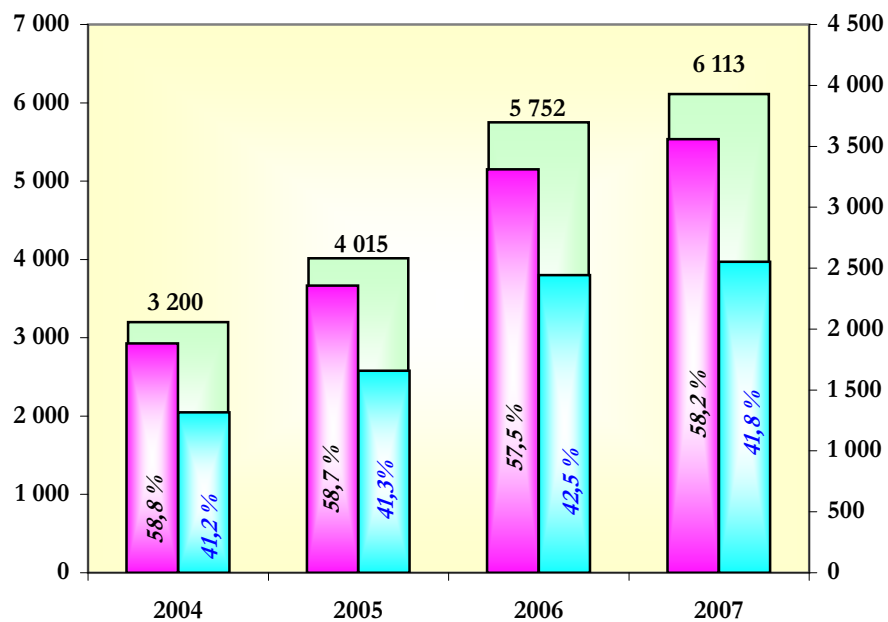
CARACTERISTIQUES DES BENEFICIAIRES AYANT UN CONTRAT VALIDE

Direction Territoriale du Valenciennois

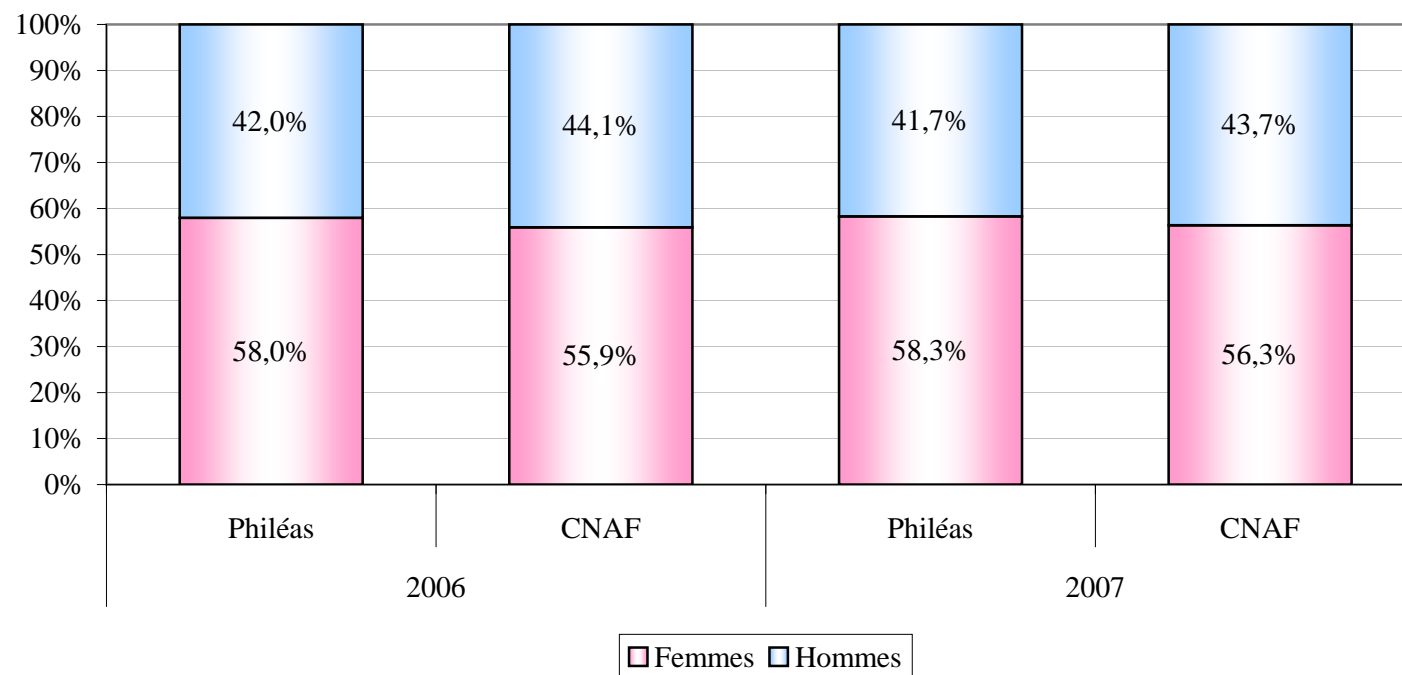
Une grande stabilité de la répartition des bénéficiaires ayant un contrat selon leur sexe, avec, quelle que soit l'année considérée, une majorité de femmes.

SEXE	2004		2005		2006		2007	
	Nombre	%	Nombre	%	Nombre	%	Nombre	%
Femmes	1 883	58,8%	2 357	58,7%	3 310	57,5%	3 560	58,2%
Hommes	1 317	41,2%	1 658	41,3%	2 442	42,5%	2 553	41,8%
Total Répondants	3 200	100%	4 015	100%	5 752	100%	6 113	100%
non réponse	1	-	9	-	0	-	12	-
Total	3 201	-	4 024	-	5 752	-	6 125	-

Source /Philéas/RMI



REPARTITION PAR SEXE DE L'ENSEMBLE DES BENEFICIAIRES (DONNEES CNAF) ET DES BENEFICIAIRES AYANT UN CONTRAT (DONNEES PHILEAS)

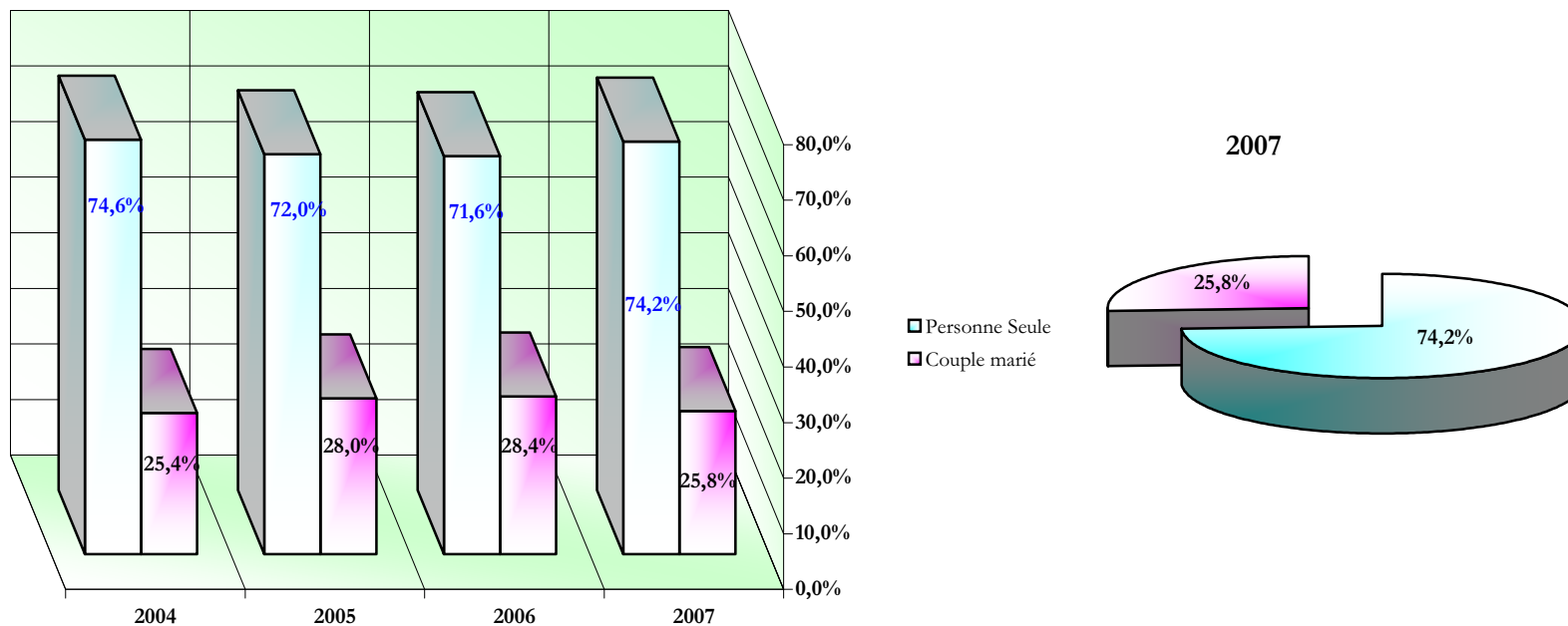


Direction Territoriale du Valenciennois

Entre 2006 et 2007, une augmentation significative de la part des bénéficiaires ayant un contrat vivant seuls.

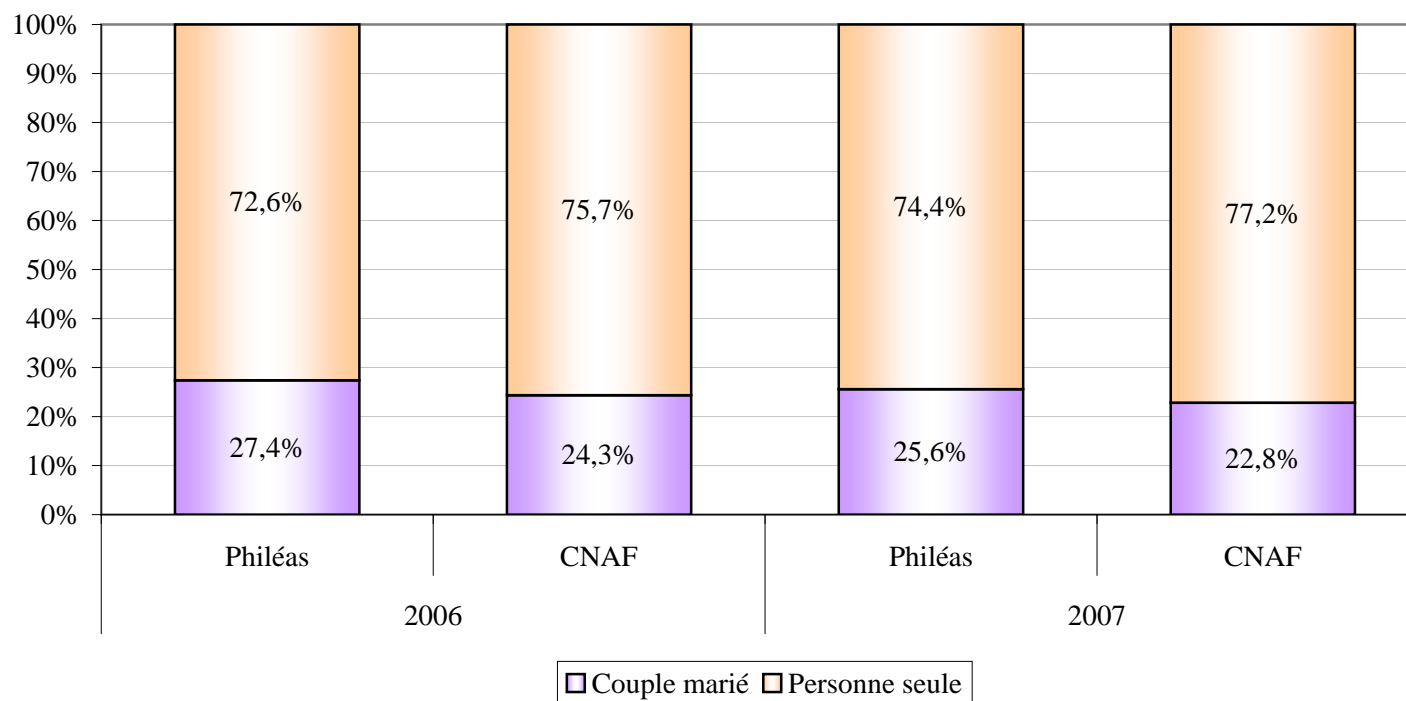
MODE DE VIE	2004		2005		2006		2007	
	Nombre	%	Nombre	%	Nombre	%	Nombre	%
Personne Seule	1 704	74,6%	1 988	72,0%	2502	71,6%	3341	74,2%
Couple marié	581	25,4%	775	28,0%	992	28,4%	1160	25,8%
Total Répondants	2 285	100%	2 763	100%	3494	100%	4501	100%
non réponse	916	-	1 261	-	2 258	-	1 624	-
Total	3 201	-	4 024	-	5 752	-	6 125	-

Source / Philéas/RMI



REPARTITION PAR MODE DE VIE DE L'ENSEMBLE DES BENEFICIAIRES (DONNEES CNAF) ET DES BENEFICIAIRES AYANT UN CONTRAT (DONNEES PHILEAS)

En 2007, 22,8% des bénéficiaires vivent en couple. Cette proportion est un peu plus élevée chez les bénéficiaires ayant un contrat (25,6%). Ces proportions ont une légère tendance à la baisse depuis 2005.

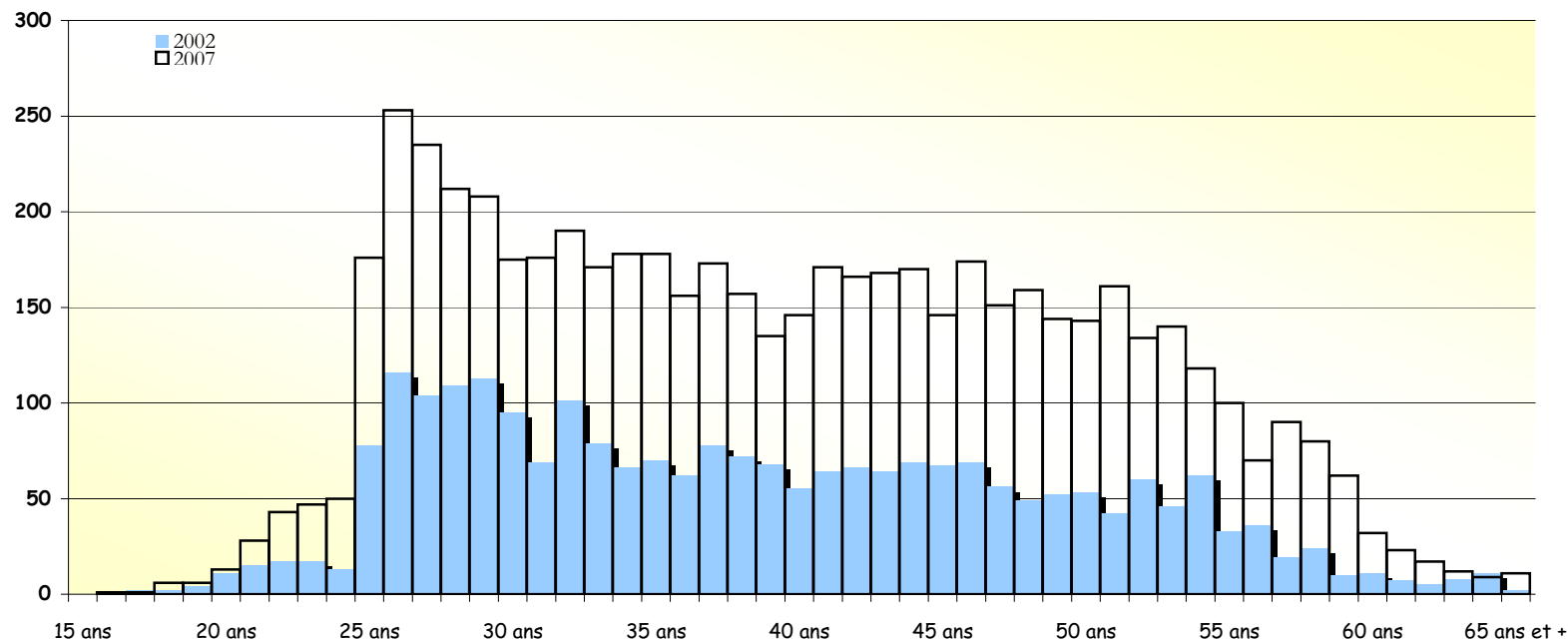


Direction Territoriale du Valenciennois
Répartition des bénéficiaires ayant un contrat selon leur âge

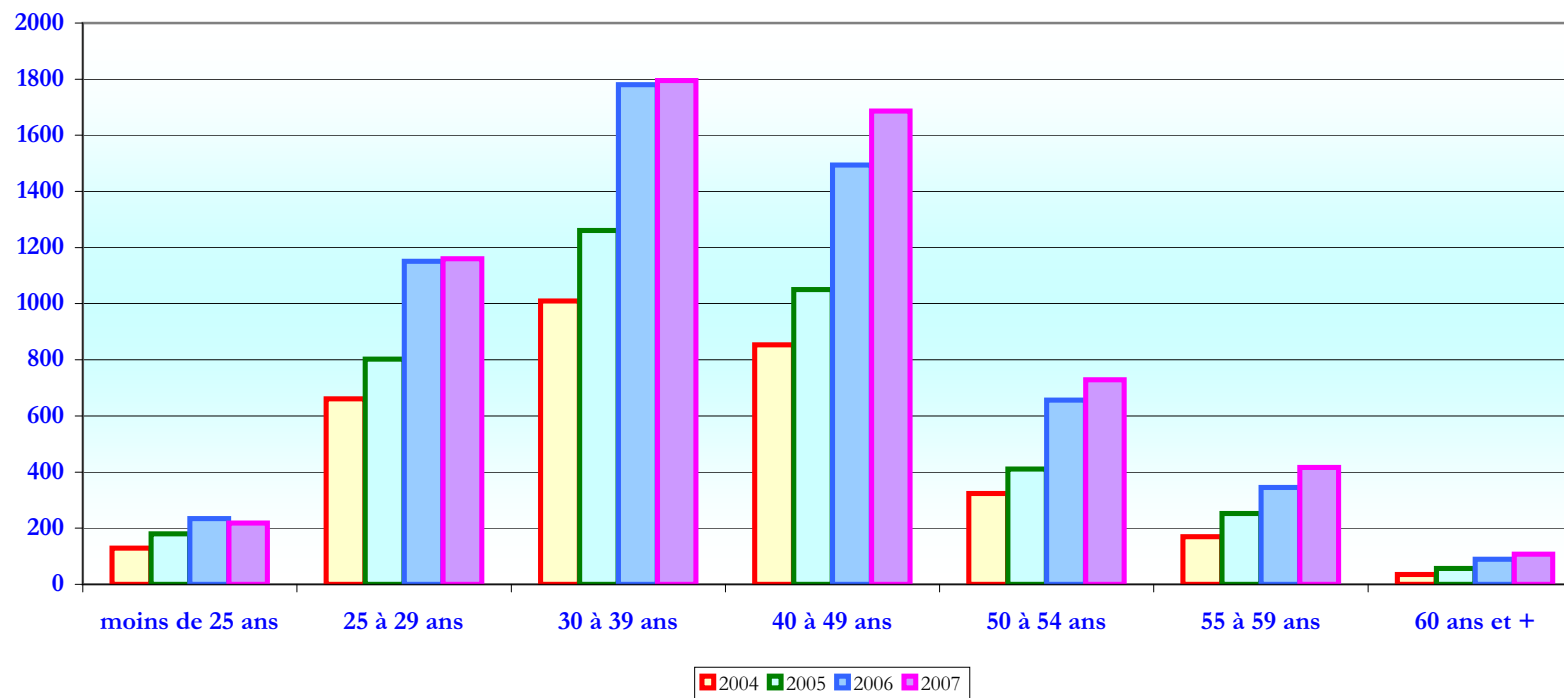
	2004		2005		2006		2007		Evolution
	Nombre	%	Nombre	%	Nombre	%	Nombre	%	2004-2007
moins de 25 ans	129	4,1%	180	4,5%	234	4,1%	219	3,6%	+69,8%
25 à 29 ans	661	20,8%	803	20,0%	1 151	20,0%	1 160	19,0%	+75,5%
30 à 39 ans	1010	31,7%	1 261	31,4%	1 780	31,0%	1 795	29,4%	+77,7%
40 à 49 ans	853	26,8%	1 050	26,2%	1 494	26,0%	1 687	27,6%	+97,8%
50 à 54 ans	324	10,2%	411	10,2%	657	11,4%	729	11,9%	+125,0%
55 à 59 ans	170	5,3%	252	6,3%	345	6,0%	416	6,8%	+144,7%
60 ans et +	35	1,1%	57	1,4%	89	1,5%	107	1,8%	+205,7%
Total répondants	3 182	100,0%	4 014	100,0%	5 750	100,0%	6 113	100,0%	+92,1%
non réponse	19	-	10	-	2	-	12	-	-
Total	3 201	-	4 024	-	5 752	-	6 125	-	+91,3%

Source / Philéas/RMI

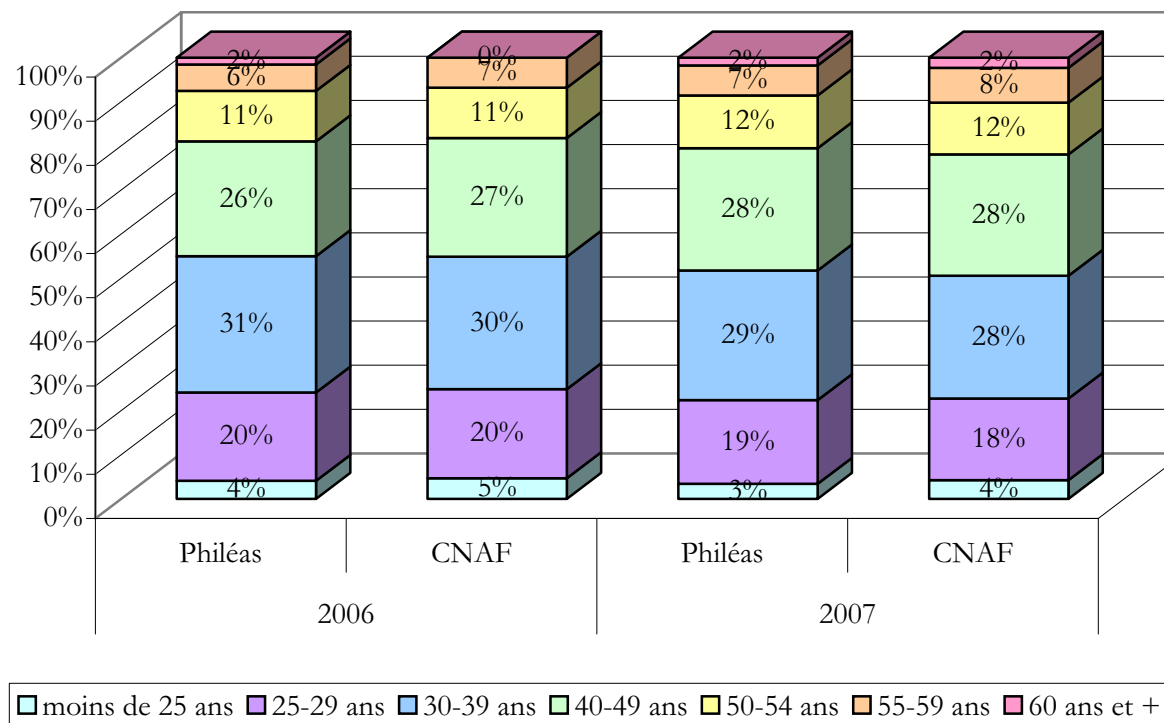
Pyramide des âges



Direction Territoriale du Valenciennois
Répartition des bénéficiaires ayant un contrat selon leur âge



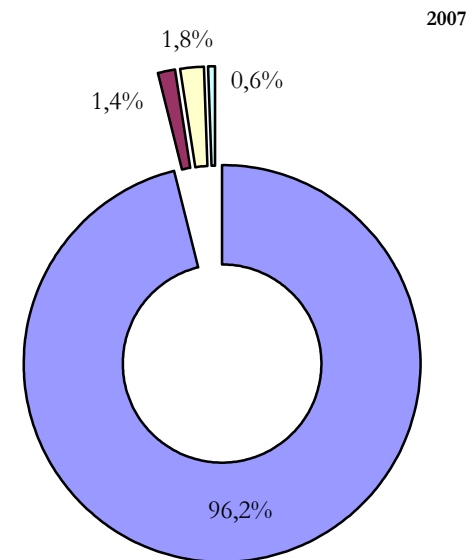
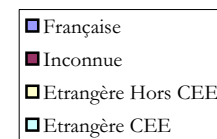
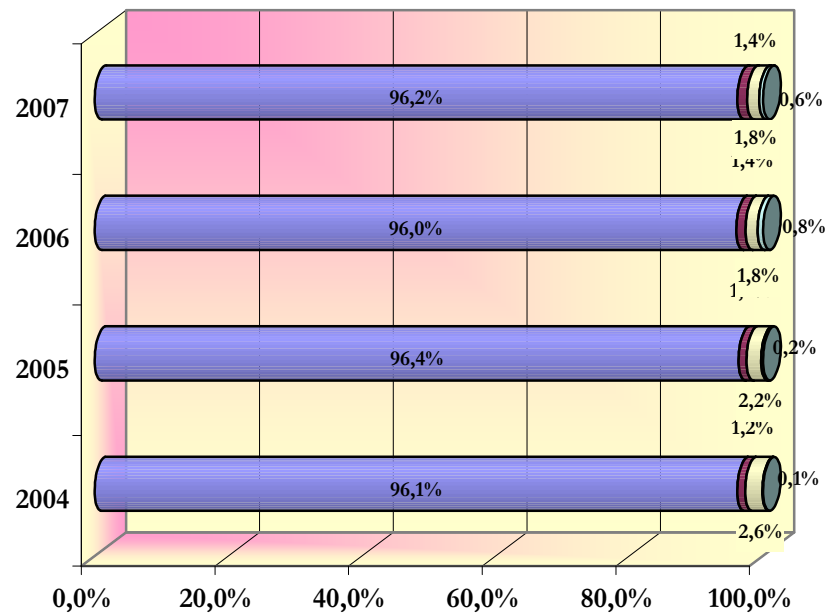
**REPARTITION PAR TRANCHE D'AGE DE L'ENSEMBLE DES BENEFICIAIRES (DONNEES CNAF)
ET DES BENEFICIAIRES AYANT UN CONTRAT (DONNEES PHILEAS)**



Direction Territoriale du Valenciennois
Répartition des bénéficiaires ayant un contrat selon leur nationalité

	2004		2005		2006		2007	
	Nombre	%	Nombre	%	Nombre	%	Nombre	%
Française	2919	96,1%	3868	96,4%	5523	96,0%	5880	96,2%
Inconnue	36	1,2%	47	1,2%	79	1,4%	88	1,4%
Etrangère Hors CEE	78	2,6%	89	2,2%	104	1,8%	110	1,8%
Etrangère CEE	3	0,1%	10	0,2%	45	0,8%	35	0,6%
Total répondants	3036	100%	4014	100%	5751	100%	6113	100%
non réponse	165	-	10	-	1	-	12	-
Total	3201	-	4024	-	5752	-	6125	-

Source / Philéas/RMI

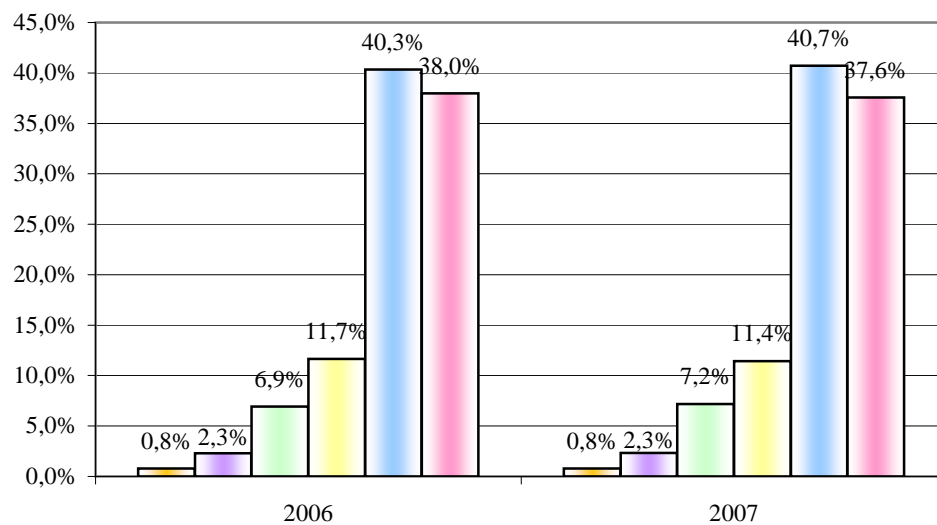


Direction Territoriale du Valenciennois

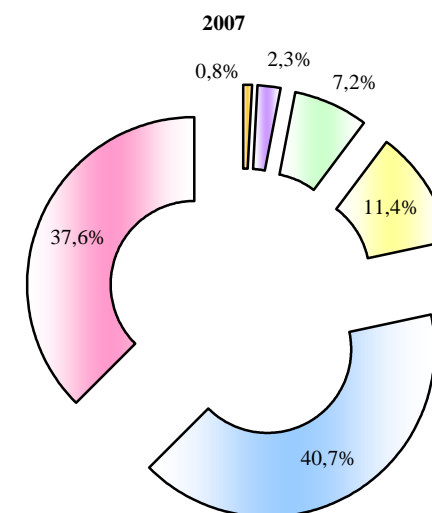
Répartition des bénéficiaires ayant un contrat selon leur niveau d'études

37,6% des bénéficiaires ayant un contrat ont un niveau d'études équivalent au niveau VI (fin de scolarité obligatoire-sans diplôme).

	2006		2007	
	Nombre	%	Nombre	%
Diplômes non reconnus en France	27	0,8%	33	0,8%
Niveau I et II : Bac+4 et grandes écoles	78	2,3%	98	2,3%
Niveau III : Bac+2 (BTS - DUT - Fin de cycle enseignement supérieur)	235	6,9%	300	7,2%
Niveau IV : Bac - Terminale	396	11,7%	478	11,4%
Niveau V : CAP - BEP - Brevet des Collèges - Certificat de Formation Professionnelle des Adultes	1370	40,3%	1705	40,7%
Niveau VI : Fin de scolarité obligatoire - sans diplôme	1290	38,0%	1573	37,6%
Total Répondants	3396	100,0%	4187	100,0%
Non réponse	2356	-	1938	-
Total	5752	-	6125	-



- Diplômes non reconnus en France
- Niveau I et II : Bac+4 et grandes écoles
- Niveau III : Bac+2 (BTS - DUT - Fin de cycle enseignement supérieur)
- Niveau IV : Bac - Terminale
- Niveau V : CAP - BEP - Brevet des Collèges - Certificat de Formation Professionnelle des Adultes
- Niveau VI : Fin de scolarité obligatoire - sans diplôme



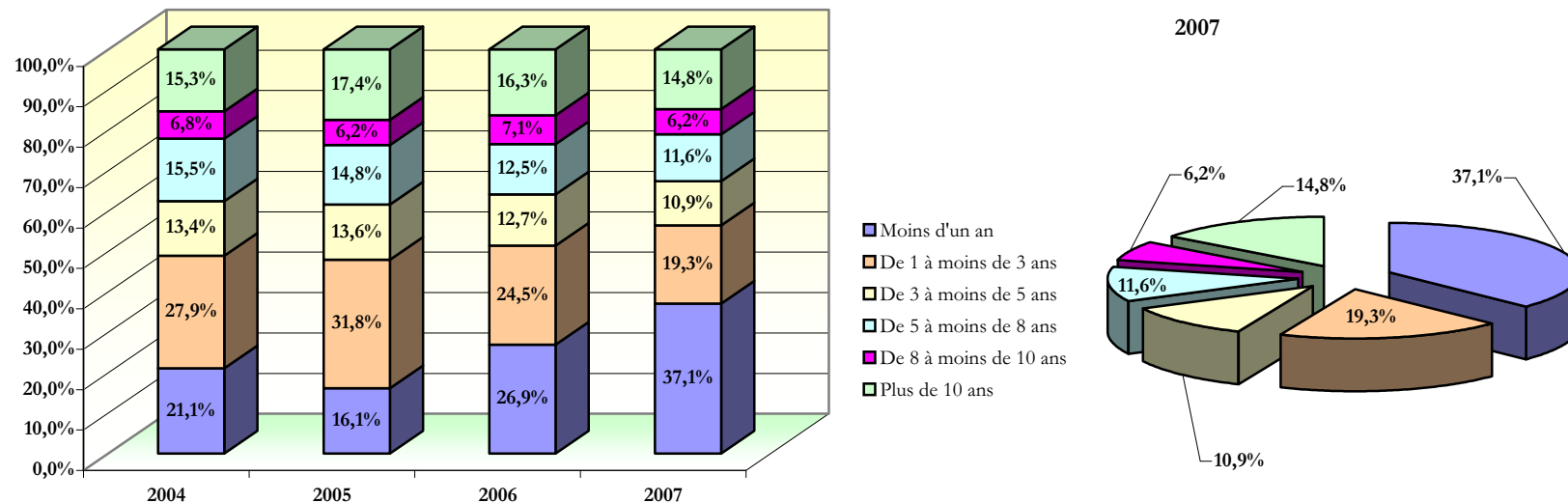
Direction Territoriale du Valenciennois

Répartition des bénéficiaires ayant un contrat selon leur ancienneté dans le dispositif

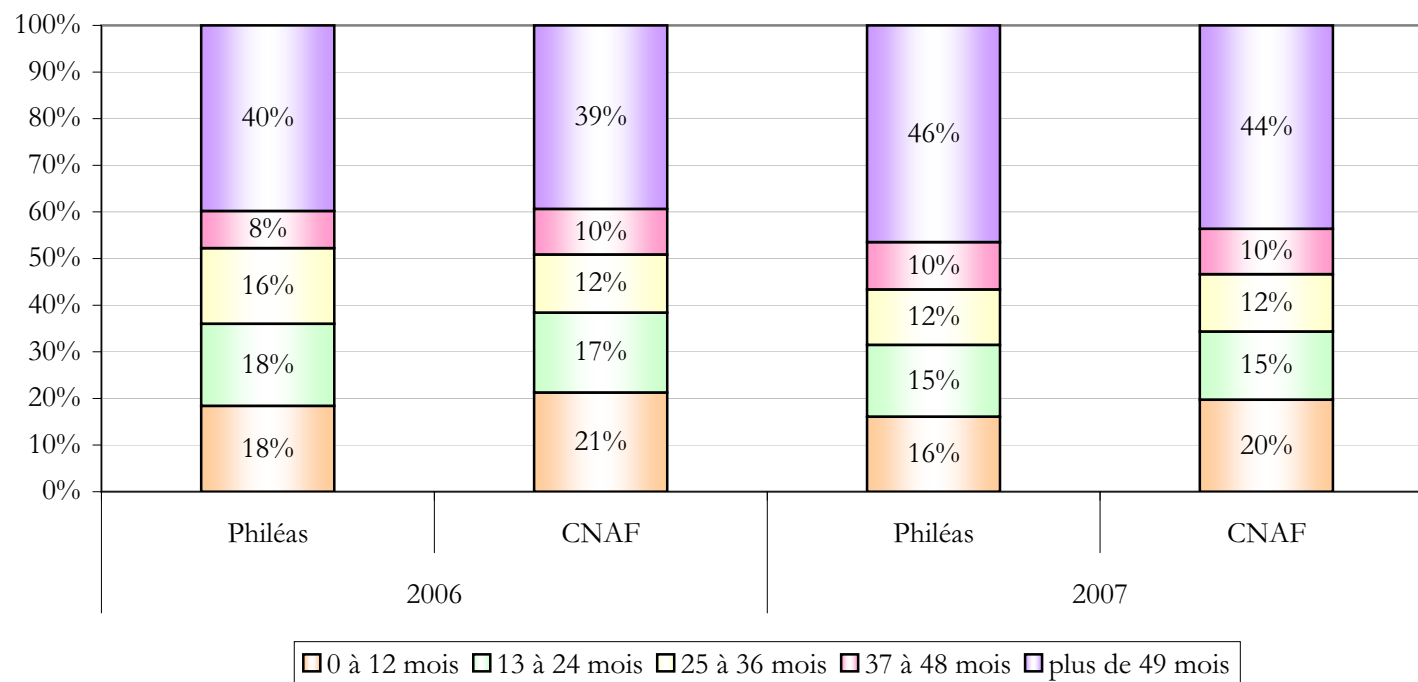
En 2006 et 2007, on constate davantage d'entrées dans le dispositif (37,1% en 2007 pour 16,9% en 2006). Le nombre de bénéficiaires ayant une ancienneté dans le dispositif de moins de un an a sur cette période progressé de près de 47%. Les sorties du dispositif concernent donc, en 2007 aussi bien des personnes qui étaient depuis longtemps bénéficiaires du RMI que des bénéficiaires entrés plus récemment dans le dispositif; en effet, le nombre de personnes percevant le RMI depuis plus de 10 ans est revenu en 2007, à un niveau inférieur à celui enregistré en 2004.

	2004		2005		2006		2007	
	Nombre	%	Nombre	%	Nombre	%	Nombre	%
Moins d'un an	642	21,1%	648	16,1%	1549	26,9%	2273	37,1%
De 1 à moins de 3 ans	847	27,9%	1277	31,8%	1411	24,5%	1184	19,3%
De 3 à moins de 5 ans	409	13,4%	547	13,6%	729	12,7%	670	10,9%
De 5 à moins de 8 ans	471	15,5%	593	14,8%	717	12,5%	709	11,6%
De 8 à moins de 10 ans	206	6,8%	249	6,2%	410	7,1%	382	6,2%
Plus de 10 ans	466	15,3%	700	17,4%	936	16,3%	907	14,8%
Total Répondants	3041	100%	4014	100%	5752	100%	6125	100%
non réponse	160	-	10	-	0	-	0	-
Total	3201	-	4024	-	5752	-	6125	-

Source / Philéas/RMI



**REPARTITION PAR ANCIENNETE DANS LE DISPOSITIF DE L'ENSEMBLE DES BENEFICIAIRES
(DONNEES CNAF) ET DES BENEFICIAIRES AYANT UN CONTRAT (DONNEES PHILEAS)**



Direction Territoriale du Valenciennois

Répartition des bénéficiaires ayant un contrat et un impératif de garde d'enfants

	2006		2007	
	Nombre	%	Nombre	%
OUI	70	1,2%	71	1,2%
NON	5682	98,8%	6054	98,8%
Total	5752	100%	6125	100%

Un nombre de bénéficiaires ayant un contrat déclarant avoir des dettes en diminution

DETTES	2003		2004		2005		2006		2007	
	Nombre	%	Nombre	%	Nombre	%	Nombre	%	Nombre	%
OUI	141	31,1%	160	32,5%	140	28,1%	276	4,8%	340	5,6%
NON	312	68,9%	332	67,5%	358	71,9%	5476	95,2%	5785	94,4%
Total Répondants	453	100%	492	100%	498	100%	5752	100%	6125	100%
Non réponse	1978	-	2709	-	3526	-	0	-		-
Total	2431	-	3201	-	4024	-	5752	-	6125	-

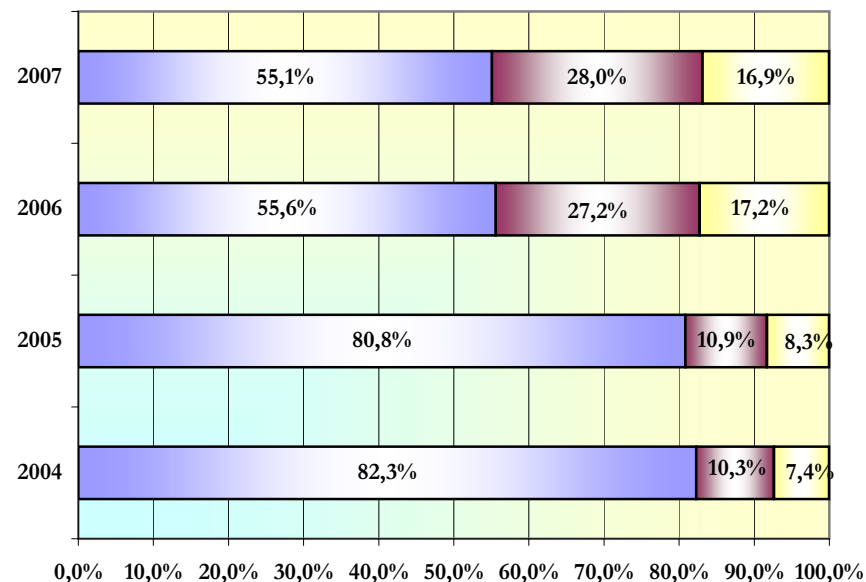
Direction Territoriale du Valenciennois

Les personnes avaient-elles déjà bénéficié du RMI ?

Les données concernant les années 2003 à 2005 sont à prendre avec précaution compte tenu de l'importance des non réponses.
En 2007, 45% des personnes ayant un contrat d'insertion avait connu au moins un aller-retour dans le dispositif RMI

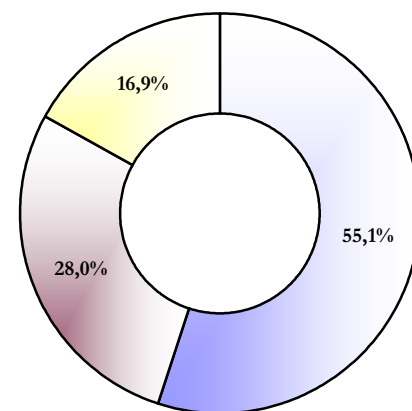
	2004		2005		2006		2007	
	Nombre	%	Nombre	%	Nombre	%	Nombre	%
Non	669	82,3%	662	80,8%	1511	55,6%	2033	55,1%
Oui, il y a 2ans ou +	84	10,3%	89	10,9%	739	27,2%	1035	28,0%
Oui, il y a - 2ans	60	7,4%	68	8,3%	469	17,2%	623	16,9%
Total Répondants	813	100%	819	100%	2719	100%	3691	100%
non réponse	2388	-	3205	-	3033	-	2434	-
Total	3201	-	4024	-	5752	-	6125	-

Source / Philéas/RMI



2007

- Non
- Oui, il y a 2ans ou +
- Oui, il y a - 2ans

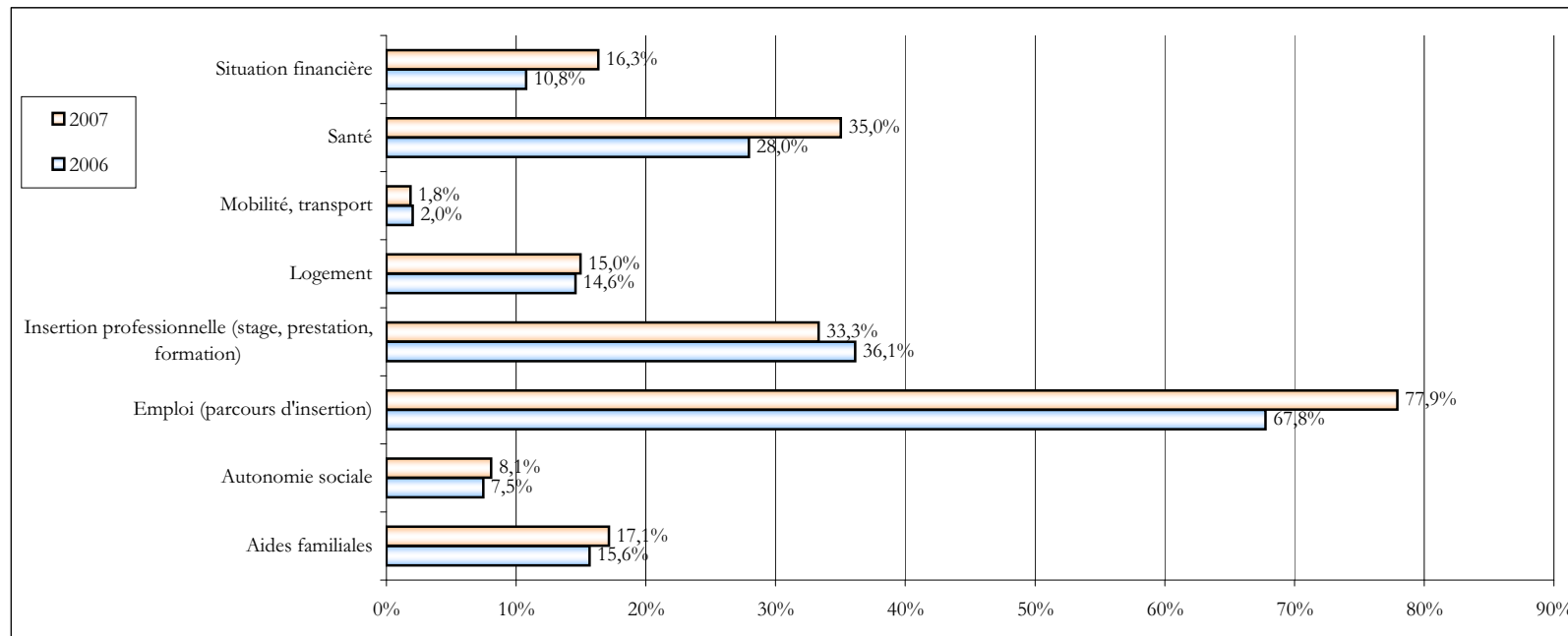


Direction Territoriale du Valenciennois

En 2006 comme en 2007, l'objectif principal des bénéficiaires ayant un contrat est un objectif tourné vers l'emploi.
La part des bénéficiaires exprimant un objectif de santé a progressé de 7 points en un an.

OBJECTIFS	2006		2007	
	Nombre	%	Nombre	%
Aides familiales	900	15,6%	1050	17,1%
Autonomie sociale	429	7,5%	495	8,1%
Emploi (parcours d'insertion)	3898	67,8%	4774	77,9%
Insertion professionnelle (stage, prestation, formation)	2078	36,1%	2041	33,3%
Logement	839	14,6%	917	15,0%
Mobilité, transport	117	2,0%	113	1,8%
Santé	1608	28,0%	2145	35,0%
Situation financière	619	10,8%	1001	16,3%
Nombre total d'objectifs cités	10488	182,3%	12536	204,7%

Pourcentages >100% car plusieurs objectifs cités



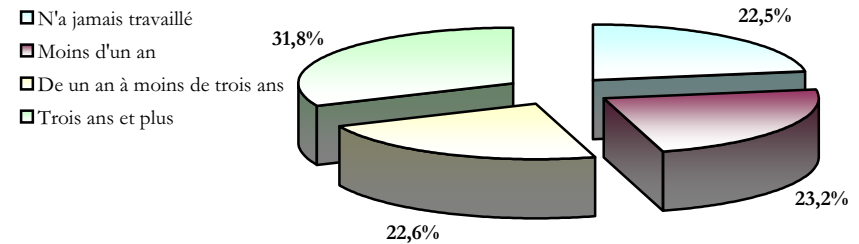
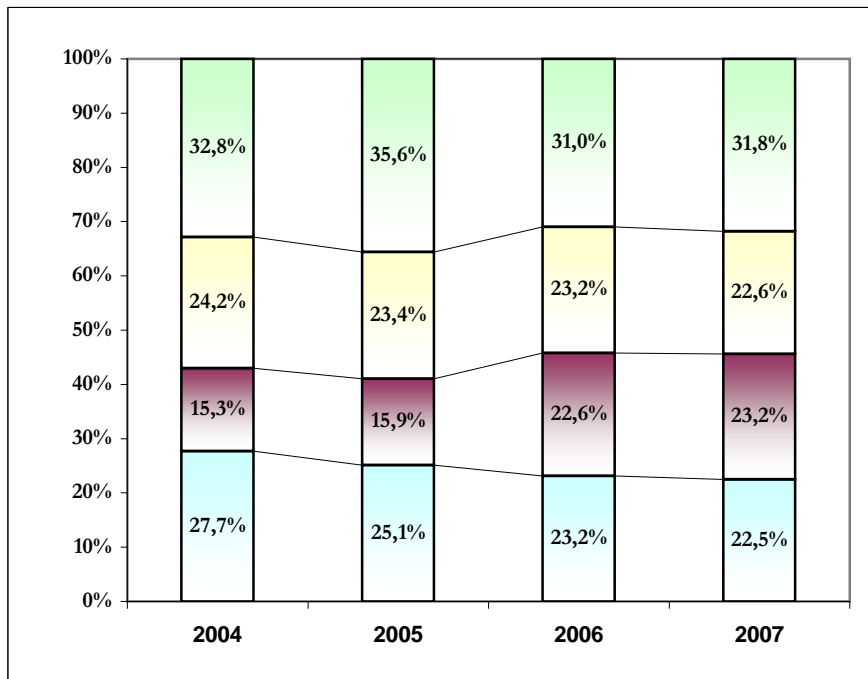
CARACTERISTIQUES PROFESSIONNELLES DES BENEFICIAIRES AYANT UN CONTRAT

Direction Territoriale du Valenciennois

En 2007, 22,5% des bénéficiaires ayant un contrat n'avaient jamais travaillé au moment de la demande de RMI

DUREE D'INACTIVITE	2004		2005		2006		2007	
	Nombre	%	Nombre	%	Nombre	%	Nombre	%
N'a jamais travaillé	270	27,7%	273	25,1%	684	23,2%	865	22,5%
Moins d'un an	149	15,3%	173	15,9%	669	22,6%	891	23,2%
De un an à moins de trois ans	236	24,2%	254	23,4%	686	23,2%	869	22,6%
Trois ans et plus	320	32,8%	387	35,6%	915	31,0%	1223	31,8%
Total Répondants	975	100,0%	1087	100,0%	2954	100,0%	3848	100,0%
Non réponse	2226	-	2937	-	2798	-	2277	-
Total	4176	-	5111	-	5752	-	6125	-

Source / Philéas/RMI

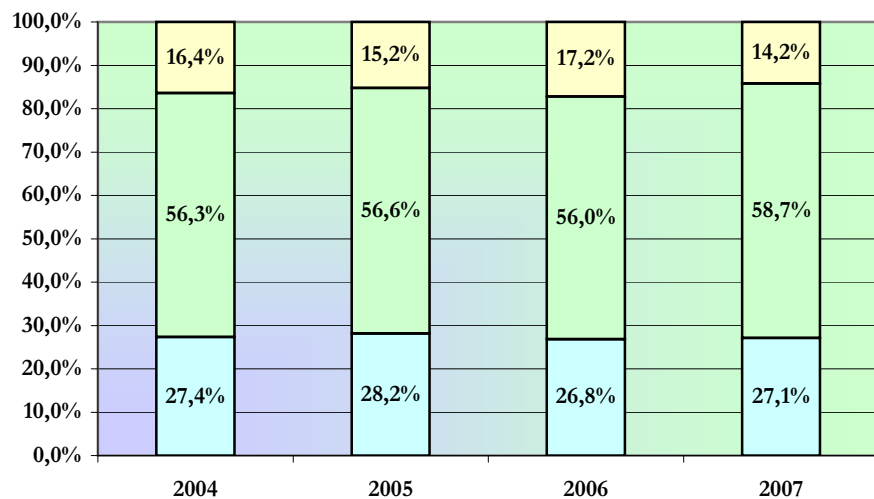


Direction Territoriale du Valenciennois

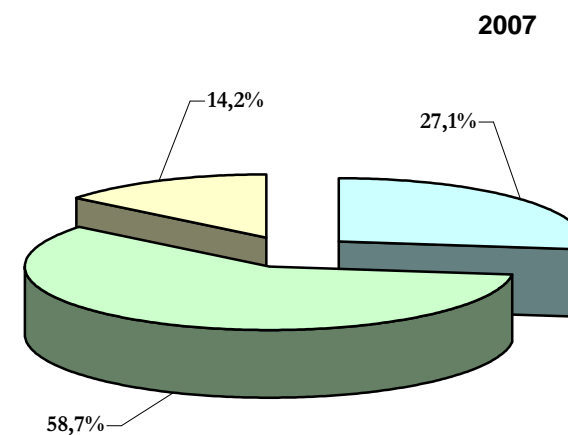
En 2007, près de 73% des bénéficiaires ayant un contrat recherche une activité ou sont en emploi ou en stage de formation.

ACTIVITE PROFESSIONNELLE	2004		2005		2006		2007	
	Nombre	%	Nombre	%	Nombre	%	Nombre	%
Ne travaille pas et ne recherche pas d'activité	369	27,4%	386	28,2%	863	26,8%	1117	27,1%
Ne travaille pas et recherche une activité	759	56,3%	776	56,6%	1803	56,0%	2423	58,7%
Travaille ou est en stage de formation	221	16,4%	209	15,2%	554	17,2%	585	14,2%
Total Répondants	1349	100,0%	1371	100,0%	3220	100,0%	4125	100,0%
Non réponse	1852	-	2653	-	2532	-	2000	-
Total	3201	-	4024	-	5752	-	6125	-

Source / Philéas/RMI



- Ne travaille pas et ne recherche pas d'activité
- Ne travaille pas et recherche une activité
- Travaille ou est en stage de formation



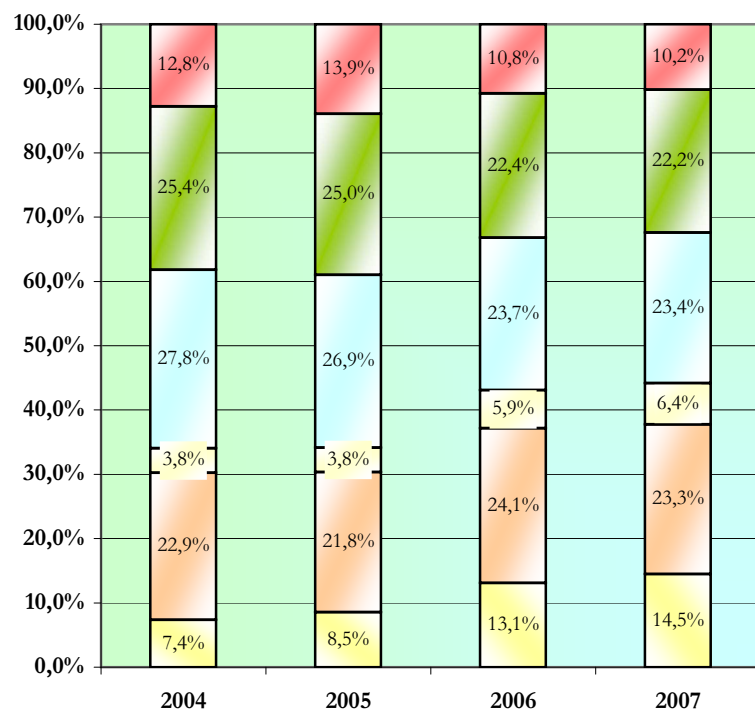
Direction Territoriale du Valenciennois

Répartition des bénéficiaires ayant un contrat selon leur passé professionnel

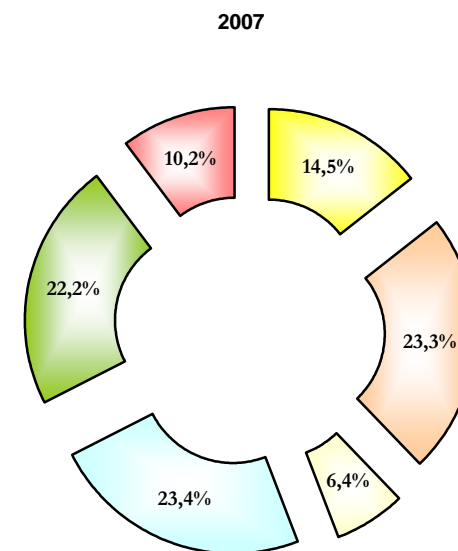
En 2007, 23,4% des bénéficiaires déclarent n'avoir jamais travaillé.

	2004		2005		2006		2007	
	Nombre	%	Nombre	%	Nombre	%	Nombre	%
Longue interruption d'activité (santé, raisons familiales)	86	7,4%	106	8,5%	399	13,1%	576	14,5%
Longues périodes de chômage et quelques périodes de travail	268	22,9%	271	21,8%	734	24,1%	925	23,3%
N'a jamais cessé de travailler	44	3,8%	47	3,8%	180	5,9%	255	6,4%
N'a jamais travaillé	325	27,8%	334	26,9%	723	23,7%	931	23,4%
Travail régulier suivi d'alternances emploi-chômage	297	25,4%	311	25,0%	683	22,4%	884	22,2%
Travail régulier suivi de chômage ininterrompu	150	12,8%	173	13,9%	329	10,8%	404	10,2%
Total Répondants	1170	100%	1242	100%	3048	100%	3975	100%
non réponse	2031	-	2782	-	2704	-	2150	-
Total	3201	-	4024	-	5752	-	6125	-

Source / Philéas/RMI



- Travail régulier suivi de chômage ininterrompu
- Travail régulier suivi d'alternances emplc chômage
- N'a jamais travaillé
- N'a jamais cessé de travailler
- Longues périodes de chômage et quelqu périodes de travail
- Longue interruption d'activité (santé, raisons familiales)

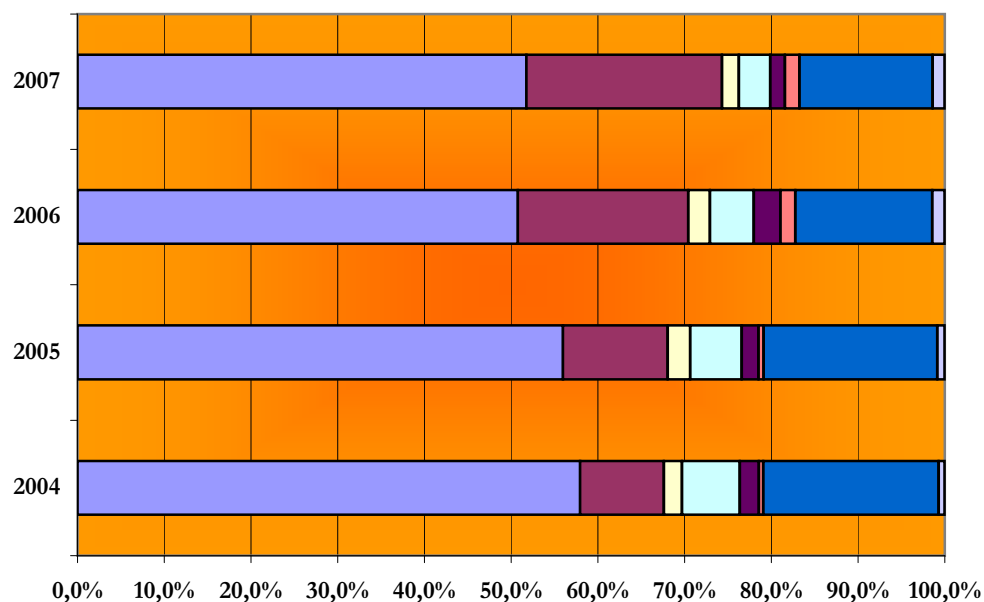


Direction Territoriale du Valenciennois

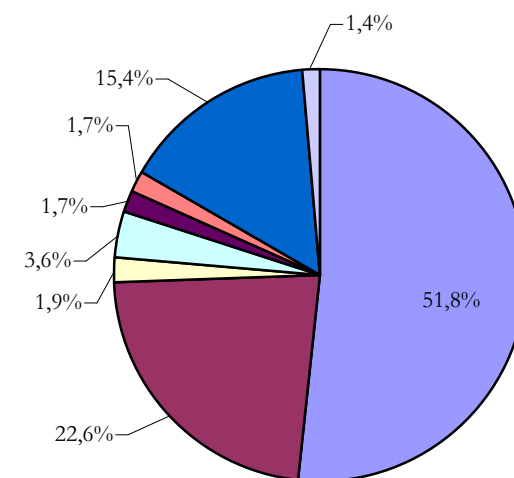
La part des bénéficiaires ayant un contrat chômeurs non inscrits à l'ANPE est en nette augmentation en 2007.

SITUATION PROFESSIONNELLE	2004		2005		2006		2007	
	Nombre	%	Nombre	%	Nombre	%	Nombre	%
Chômeur inscrit à l'ANPE	576	57,9%	603	56,0%	1511	50,8%	1962	51,8%
Chômeur non inscrit à l'ANPE	96	9,7%	130	12,1%	586	19,7%	856	22,6%
En stage de formation (stage d'insertion et de formation à l'emploi, crédit-formation)	21	2,1%	28	2,6%	74	2,5%	73	1,9%
Salarié sous contrat aidé (CRE,CES, contrat de qualification, emploi dans une association)	66	6,6%	64	5,9%	151	5,1%	137	3,6%
Salarié sous contrat non aidé à durée déterminée, intérimaire, saisonnier ou occasionnel	22	2,2%	21	1,9%	91	3,1%	65	1,7%
Salarié sous contrat non aidé à durée indéterminée (y compris intermittent)	5	0,5%	6	0,6%	51	1,7%	63	1,7%
Sans activité professionnelle (retraité, femme au foyer, etc...)	201	20,2%	216	20,1%	471	15,8%	582	15,4%
Travaille à son compte ou comme aide familial	7	0,7%	9	0,8%	42	1,4%	53	1,4%
Total Répondants	994	100%	1077	100%	2977	100%	3791	100%
Non réponse	2207	-	2947	-	2775	-	2334	-
Total	3201	-	4024	-	5752	-	6125	-

Source / Philéas/RMI



2007



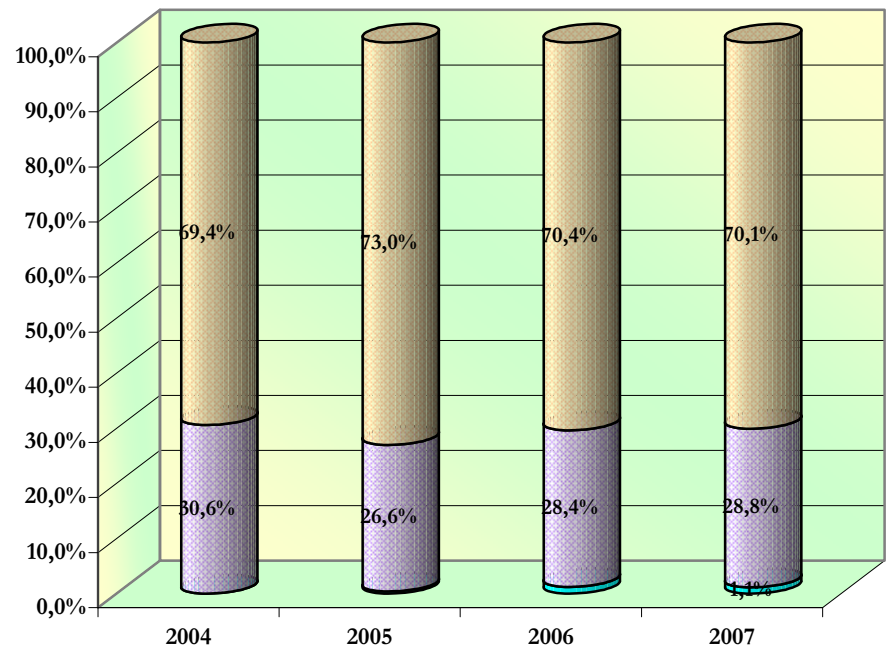
LOGEMENT

Direction Territoriale du Valenciennois

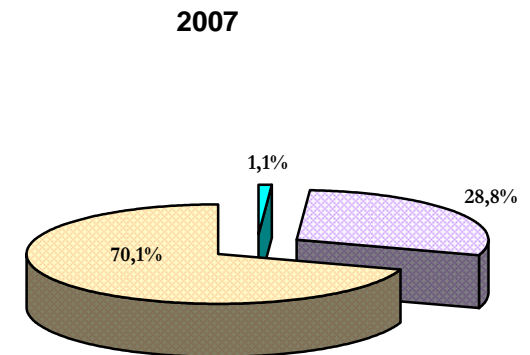
En 2007, près de 72% des bénéficiaires déclarent avoir demandé ou percevoir une allocation logement.

PRESTATION LOGEMENT	2004		2005		2006		2007	
	Nombre	%	Nombre	%	Nombre	%	Nombre	%
Demande prestation logement	0	0,0%	1	0,4%	21	1,2%	29	1,1%
Ne percevait aucune prestation	74	30,6%	74	26,6%	498	28,4%	744	28,8%
Percevait une prestation logement	168	69,4%	203	73,0%	1232	70,4%	1811	70,1%
Total Répondants	242	100%	278	100%	1751	100%	2584	100%
Non réponse	2959	-	3746	-	4001	-	3541	-
Total	3201	-	4024	-	5752	-	6125	-

Source / Philéas/RMI



- Demande prestation logement
- Ne percevait aucune prestation
- Percevait une prestation logement



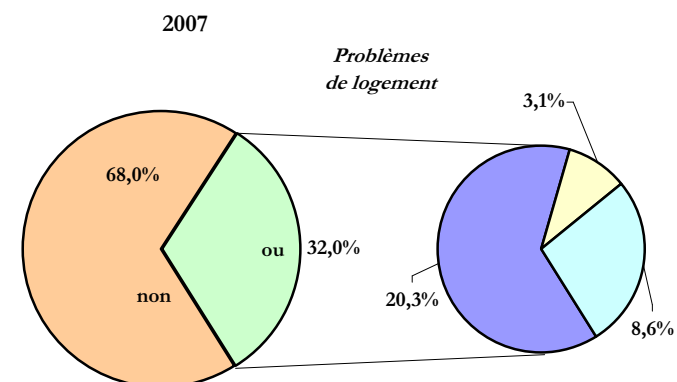
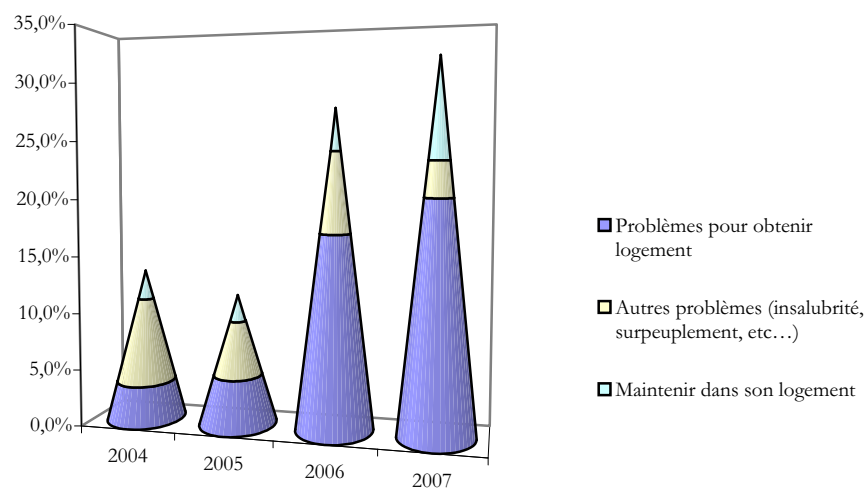
Direction Territoriale du Valenciennois

Entre 2004 et 2007, on constate une forte augmentation de la part des bénéficiaires exprimant des difficultés de logement. Cette part est passée de 13,4% en 2004 à 32% en 2007. lorsque les personnes évoquent des difficultés de logement, il s'agit avant tout de difficultés pour obtenir un logement.

DIFFICULTE LOGEMENT	2004		2005		2006		2007	
	Nombre	%	Nombre	%	Nombre	%	Nombre	%
Non	477	86,6%	846	88,5%	1303	72,2%	1409	68,0%
Oui	74	13,4%	110	11,5%	502	27,8%	663	32,0%
Total Répondants	551	100%	956	100%	1805	100%	2072	100%
Non réponse	2650	-	3068	-	3947	-	4053	-
Total	3752	-	4980	-	5752	-	6125	-

	2004		2005		2006		2007	
	Nombre	%	Nombre	%	Nombre	%	Nombre	%
Pas de problème	477	86,6%	846	88,5%	1303	72,2%	1409	68,0%
Problèmes pour obtenir logement	19	3,4%	42	4,4%	309	17,1%	420	20,3%
Autres problèmes (insalubrité, surpeuplement, etc...)	41	7,4%	46	4,8%	127	7,0%	64	3,1%
Maintenir dans son logement	14	2,5%	22	2,3%	66	3,7%	179	8,6%
Total	551	100%	956	100%	1805	100%	2072	100%

Source / Philéas/RMI



Direction Territoriale du Valenciennois
Répartition des bénéficiaires ayant un contrat selon la nature de leur logement

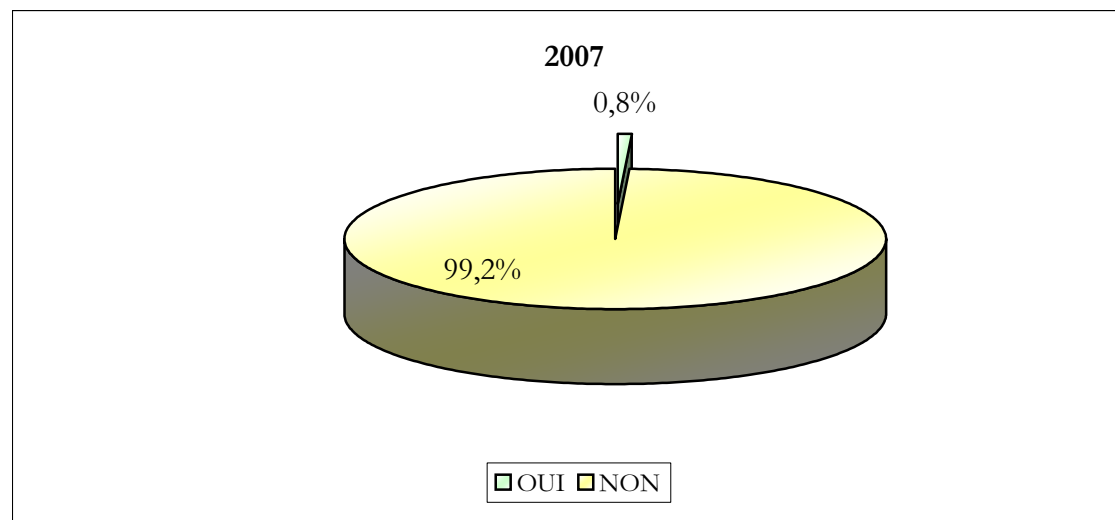
En 2007, 35,4% des bénéficiaires ayant un contrat sont hébergés ou en situation de logement précaire.

TYPE D'HEBERGEMENT	2005		2006		2007	
	Nombre	%	Nombre	%	Nombre	%
Locataire d'un logement HLM	580	49,0%	1339	39,8%	1566	37,1%
Locataire ou sous-locataire d'un logement vide non HLM	167	14,1%	666	19,8%	909	21,5%
Propriétaire non accédant	49	4,1%	125	3,7%	163	3,9%
Accédant à la propriété (ayant encore des remboursements à effectuer)	14	1,2%	74	2,2%	90	2,1%
Hébergé chez des amis ou des parents	331	28,0%	989	29,4%	1257	29,8%
Hébergement mobile (caravane tractée, péniche mobile)	30	2,5%	62	1,8%	84	2,0%
Logé gratuitement (logement de fonction, logement prêté)	4	0,3%	55	1,6%	66	1,6%
Locataire d'une chambre d'hôtel ou d'un meublé	3	0,3%	15	0,4%	27	0,6%
Foyer ou centre d'hébergement (foyer de jeunes travailleurs, centre d'hébergement)	4	0,3%	22	0,7%	29	0,7%
Centre d'accueil d'urgence ou autre hébergement d'urgence	2	0,2%	7	0,2%	11	0,3%
Sans abri	0	0,0%	8	0,2%	18	0,4%
Habitation de fortune (baraque, squat, etc...)	0	0,0%	4	0,1%	2	0,0%
Sous total logement précaire						35,4%
	1184	100,0%	3366	100,0%	4222	100,0%
Non réponse	2840	-	2386	-	1903	-
Total	4024	-	5752	-	6125	-

Direction Territoriale du Valenciennois

Répartition des bénéficiaires ayant un contrat selon qu'ils déclarent ou non avoir une aide au logement

	2006		2007	
	Nombre	%	Nombre	%
OUI	37	0,6%	51	0,8%
NON	5715	99,4%	6056	99,2%
Total Répondants	5752	100,0%	6107	100,0%
Non Réponses	0	-	18	-
Total	5752	-	6125	-

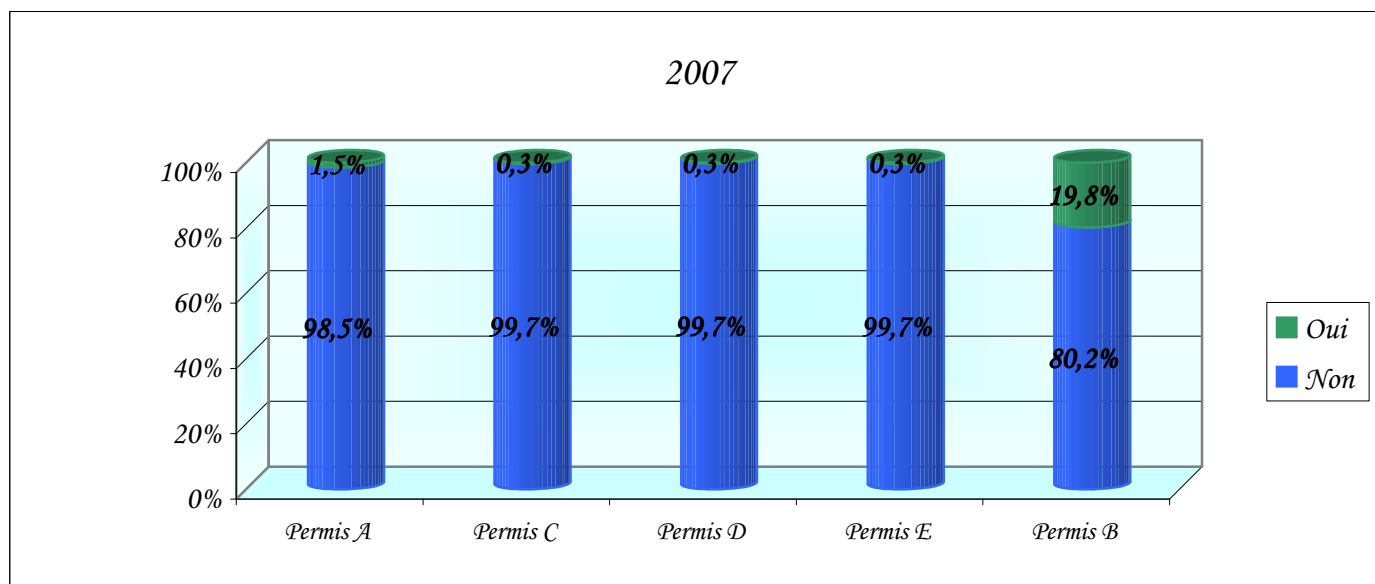


TRANSPORT

Direction Territoriale du Valenciennois

Lorsque les personnes ont le permis de conduire, il s'agit principalement du permis B.

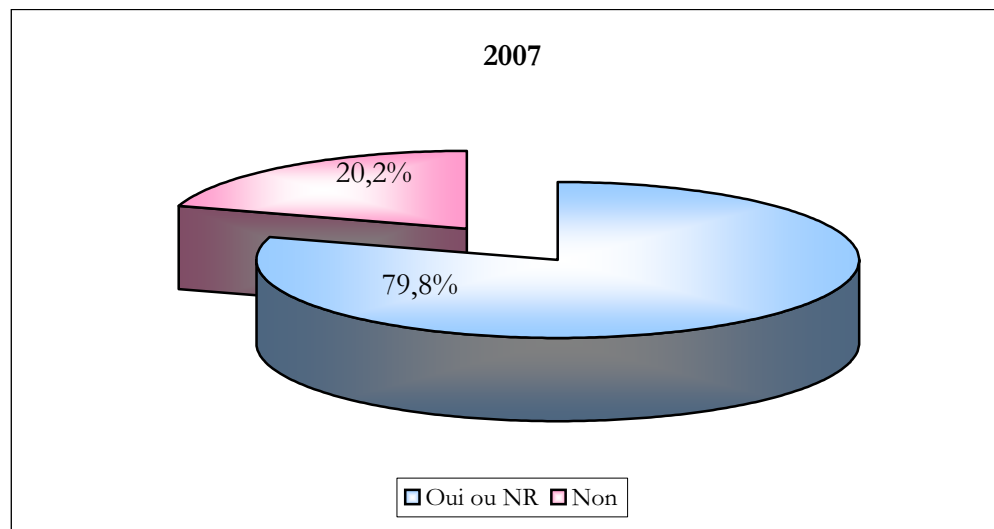
	Permis A		Permis C		Permis D		Permis E		Permis B	
	Nombre	%	Nombre	%	Nombre	%	Nombre	%	Nombre	%
2006										
Non	5698	99,1%	5730	99,6%	5740	99,8%	5730	99,6%	4797	83,4%
Oui	54	0,9%	22	0,4%	12	0,2%	22	0,4%	955	16,6%
Total	5752	100%	5752	100,0%	5752	100,0%	5752	100,0%	5752	100,0%
2007										
Non	6036	98,5%	6104	99,7%	6109	99,7%	6105	99,7%	4913	80,2%
Oui	89	1,5%	21	0,3%	16	0,3%	20	0,3%	1212	19,8%
Total	6125	100%	6125	100,0%	6125	100,0%	6125	100,0%	6125	100,0%



Direction Territoriale du Valenciennois
Les bénéficiaires ayant un contrat et une voiture

1/4 des bénéficiaires ayant un contrat d'insertion ne possède pas de voiture.

	2006		2007	
	Nombre	%	Nombre	%
Oui ou NR	4816	83,7%	4890	79,8%
Non	936	16,3%	1235	20,2%
Total	5752	100,0%	6125	100,0%



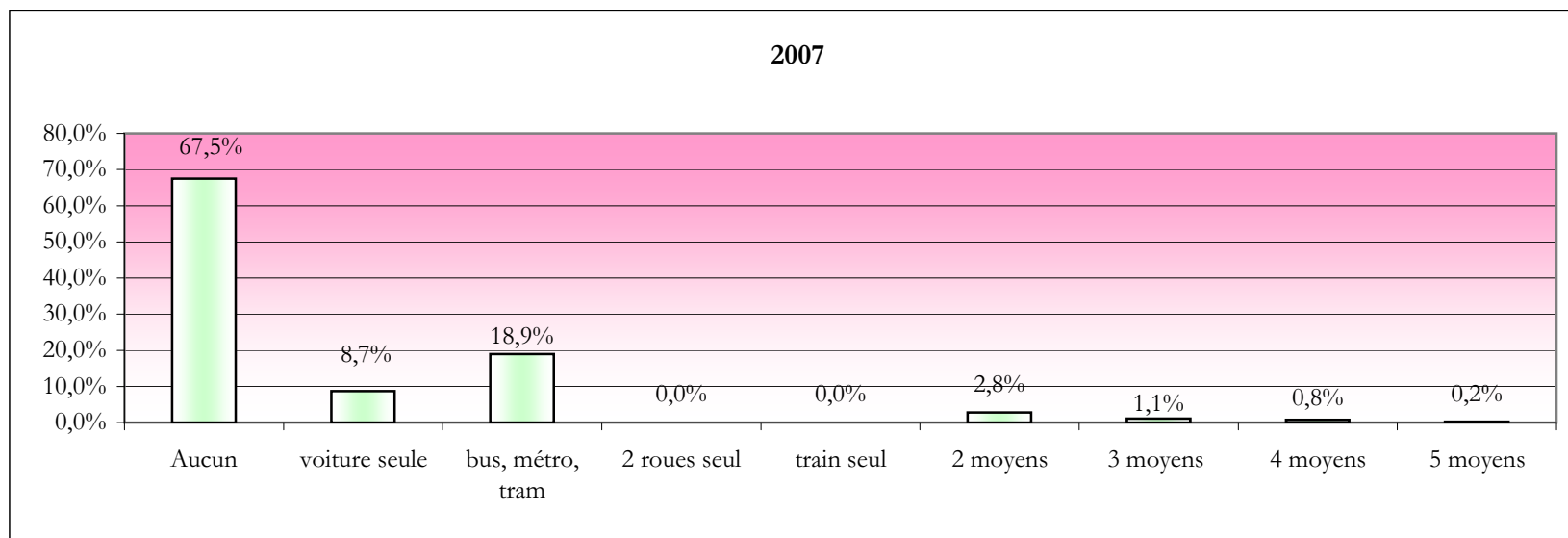
Certaines informations figurant dans le contrat d'insertion sont difficilement exploitables, les non réponses ayant été assimilées dans la base de données transposée par le direction informatique pour l'analyse des données à l'une des modalités de la variable

Direction Territoriale du Valenciennois

Nombre de moyens de transport mobilisable

Près de 68 % des bénéficiaires ayant un contrat déclarent n'avoir aucun moyen de transport à leur disposition

	2006		2007	
	Nombre	%	Nombre	%
Aucun	4201	73,0%	4134	67,5%
voiture seule	466	8,1%	533	8,7%
bus, métro, tram	910	15,8%	1159	18,9%
2 roues seul	0	0,0%	0	0,0%
train seul	0	0,0%	0	0,0%
2 moyens	109	1,9%	169	2,8%
3 moyens	34	0,6%	69	1,1%
4 moyens	24	0,4%	48	0,8%
5 moyens	8	0,1%	13	0,2%
Total Répondants	5752	100,0%	6125	100,0%



Direction Territoriale du Valenciennois

Distance que les bénéficiaires sont prêt à effectuer au quotidien

17,1% des bénéficiaires sont prêts à effectuer plus de 10 fmau quotidien et 4,1% plus de 50km.

	2006		2007	
	Nombre	%	Nombre	%
< 10 km ou NR	4728	82,2%	4822	78,7%
> 10 km	804	14,0%	1050	17,1%
>50 km	220	3,8%	253	4,1%
Total	5752	100,0%	6125	100,0%

Distance Domicile-Transport

	2006		2007	
	Nombre	%	Nombre	%
< 1 km ou NR	5603	97,4%	5956	97,2%
entre 1 et 5 km	137	2,4%	150	2,4%
> 5 km	12	0,2%	19	0,3%
Total	5752	100,0%	6125	100,0%

Les bénéficiaires utilisent-ils régulièrement les transports?

3,2% des bénéficiaires disent n'utiliser aucun moyen de transport.

	2006		2007	
	Nombre	%	Nombre	%
Non	137	2,4%	211	3,4%
Oui ou NR	5615	97,6%	5914	96,6%
Total	5752	100,0%	6125	100,0%

Les transports sont-ils facilement accessibles?

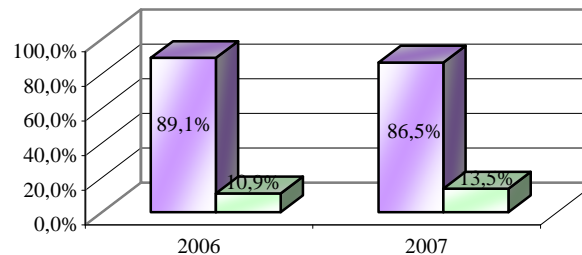
	2006		2007	
	Nombre	%	Nombre	%
Non	77	1,3%	152	2,5%
Oui ou NR	5675	98,7%	5973	97,5%
Total	5752	100,0%	6125	100,0%

SANTE

Direction Territoriale du Valenciennois

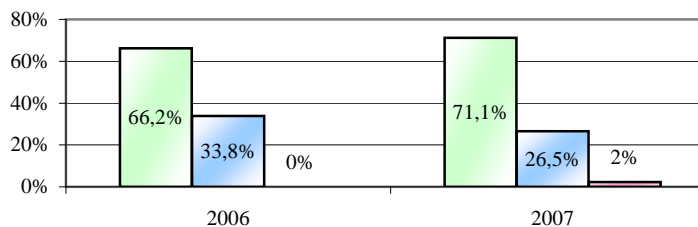
Une couverture par la sécurité sociale qui semble moins fréquente en 2007, selon les déclarations des personnes.

Couverture Sociale	2006		2007	
	Nombre	%	Nombre	%
OUI	5126	89,1%	5287	86,5%
NON	626	10,9%	826	13,5%
Total Répondants	5752	100%	6113	100%
Non Réponse	0	-	12	-
Total	5752	-	6125	-



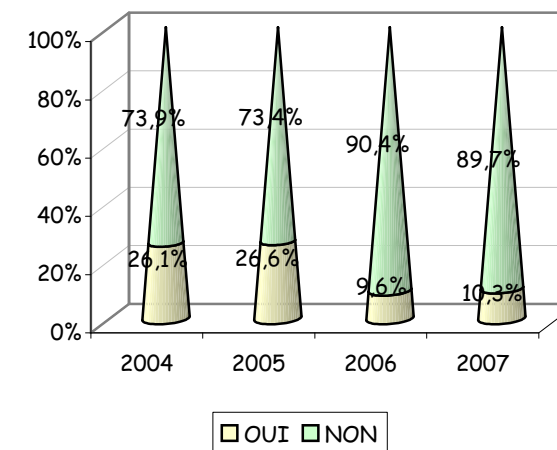
Par contre une meilleure couverture par une assurance complémentaire.

Carte santé ou aide sociale	2006		2007	
	Nombre	%	Nombre	%
OUI	3759	66,2%	4348	71,1%
NON	1919	33,8%	1623	26,5%
En Cours	0	0%	142	2%
Total Répondants	5678	100,0%	6113	100,0%
Non Réponse	74	-	12	-
Total	5752	-	6125	-



En 2007, près de 10% des bénéficiaires déclarent avoir des difficultés de santé.

DIFFICULTE SANTE	2003		2004		2005		2006		2007	
	Nombre	%	Nombre	%	Nombre	%	Nombre	%	Nombre	%
OUI	166	22%	248	26,1%	278	26,6%	553	9,6%	629	10,3%
NON	601	78%	704	73,9%	769	73,4%	5197	90,4%	5484	89,7%
Total Répondants	767	100%	952	100%	1047	100%	5750	100%	6113	100%
Non réponse	1664	-	2249	-	2977	-	2	-	12	-
Total	3198	-	4153	-	5071	-	5752	-	6125	-



Les données concernant les années 2004 et 2005 sont à prendre avec précaution compte tenu de l'importance des non réponses.

DT du Valenciennois
Septembre 2008 = 10973 bénéficiaires
(Dont 89 en communes inconnues)
Evolution = -245 bénéficiaires

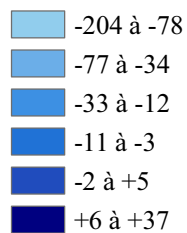
CALI de SAINT-AMAND-LES-EAUX
Sept08 = 1170
Evolution = -26

CALI de CONDE-SUR-L'ESCAUT
Sept08 = 2241
Evolution = -128

CALI de DENAIN
Sept08 = 3705
Evolution = -43

CALI de VALENCIENNES
Sept08 = 3768
Evolution = -137

En nombre de bénéficiaires



10 5 0 10 Km