



Evolution des bénéficiaires du Revenu Minimum d'Insertion dans le Département du Nord

Direction Territoriale de la Métropole Roubaix Tourcoing

Statistiques au 31 Décembre de 2003 à 2007

Direction Générale de l'Action Sociale
Pôle pilotage et prospective

Paule Laidebeur, Desplanques Julie,
Blancquaert Bernadette, Cindy Dubois.

JUILLET 2008

SOMMAIRE

Evolution du nombre d'allocataire de 2003 à 2007.....	P3
Evolution du taux de chômage de 2003 à 2007.....	P4

I- Caractéristique des bénéficiaires	P5
1- selon leur sexe.....	P6
2- Comparaison des données CNAF et Philéas.....	P7
3- selon leur mode de vie.....	P8
4- Comparaison des données CNAF et Philéas.....	P9
5- selon leur âge.....	P10
6- Comparaison des données CNAF et Philéas.....	P12
7- selon leur nationalité.....	P13
8- selon leur niveau d'étude.....	P14
9- selon leur ancienneté dans le dispositif.....	P15
10- Comparaison des Données CNAF et Philéas.....	P16
11- Impératif de Garde.....	P17
12- Dettes.....	P17
13- Les personnes avaient-elles déjà bénéficié du RMI.....	P18
14- Objectifs inscrits dans les contrats.....	P19

II- Caractéristiques professionnelles des bénéficiaires	P20
1- Durée d'inactivité au moment de leur demande.....	P21
2- Activité Professionnelle des bénéficiaires.....	P22
3- Passé professionnel.....	P23
4- Situation professionnelle.....	P24

III- Logement	P25
1- Prestation logement.....	P26
2- Difficultés de logements déclarés.....	P27
3- Type d'hébergement.....	P28
4- Aide au logement.....	P29

IV- Transport	P30
1- Type de permis.....	P31
2- Véhicule.....	P32
3- Nombre de moyens de transport.....	P33
4- Distance que les bénéficiaires sont prêts à effectuer au quotidien.....	P34
5- Distance entre domicile et transport.....	P34
6- Transport en communs utilisés régulièrement.....	P34
7- Transport en communs accessible facilement.....	P34

V- Santé	P35
1- Couverture Sociale.....	P36
2- Difficultés de Santé.....	P36
3- Carte santé ou aide médicale.....	P36

VI- Carte	P37
------------------------	------------

Direction Territoriale Métropole Roubaix/Tourcoing

Un taux de contractualisation qui entre 2004 et 2007, est resté relativement stable. L'année 2007 se caractérise par un taux de contractualisation supérieur à celui enregistré les années précédentes.

Année	Contrats valides au 31 décembre*	Nombre de bénéficiaires du RMI payés**	Taux de contractualisation
2004	7 384	14 189	52,0%
2005	7 926	15 429	51,4%
2006	7 771	15 585	49,9%
2007	7 784	14 755	52,8%

Années	% d'évolution des contrats valides	% d'évolution du nombre de bénéficiaires payés
2004/2005	6,8%	8,0%
2005/2006	-2,0%	1,0%
2006/2007	0,2%	-5,6%

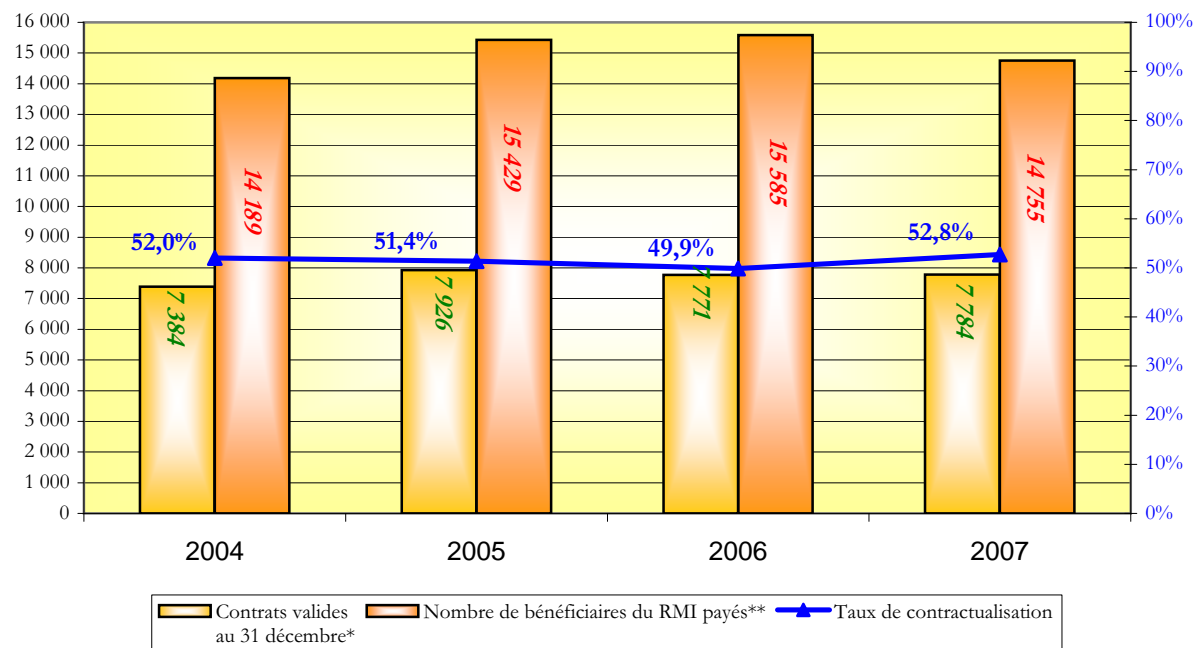
* Source Philéas/RMI

date d'interrogation des données pour l'année 2005 :

juillet 2006

2007 : Juin 2008

** Source : CNAF données consolidées

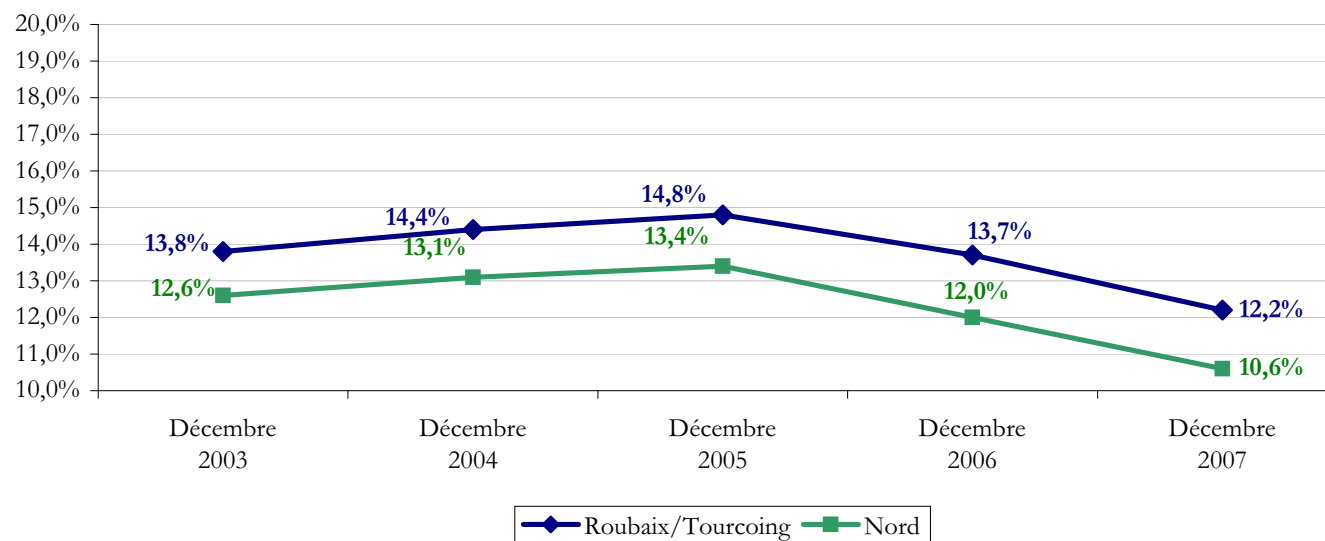


Direction Territoriale Métropole Roubaix/Tourcoing

Une évolution du taux de chômage au sens du B.I.T sur la zone d'emploi qui s'infléchit en 2007

	Décembre 2003	Décembre 2004	Décembre 2005	Décembre 2006	Décembre 2007
Roubaix/Tourcoing	13,8%	14,4%	14,8%	13,7%	12,2%
Nord	12,6%	13,1%	13,4%	12,0%	10,6%

Source : DRTEFP



Le choix a été fait de travailler à la zone d'emploi, l'INSEE réactualisant régulièrement les données sur ce zonage et en particulier la population active.

Sur Roubaix/Tourcoing, DT et zone d'emploi ne correspondent pas : deux communes de la DT de Roubaix/Tourcoing (Hem et Sillery les Lannoy)

appartiennent à la zone d'emploi de Lille, une commune (Frelinghien) de la DT des Flandres Intérieures appartient à la zone d'emploi de

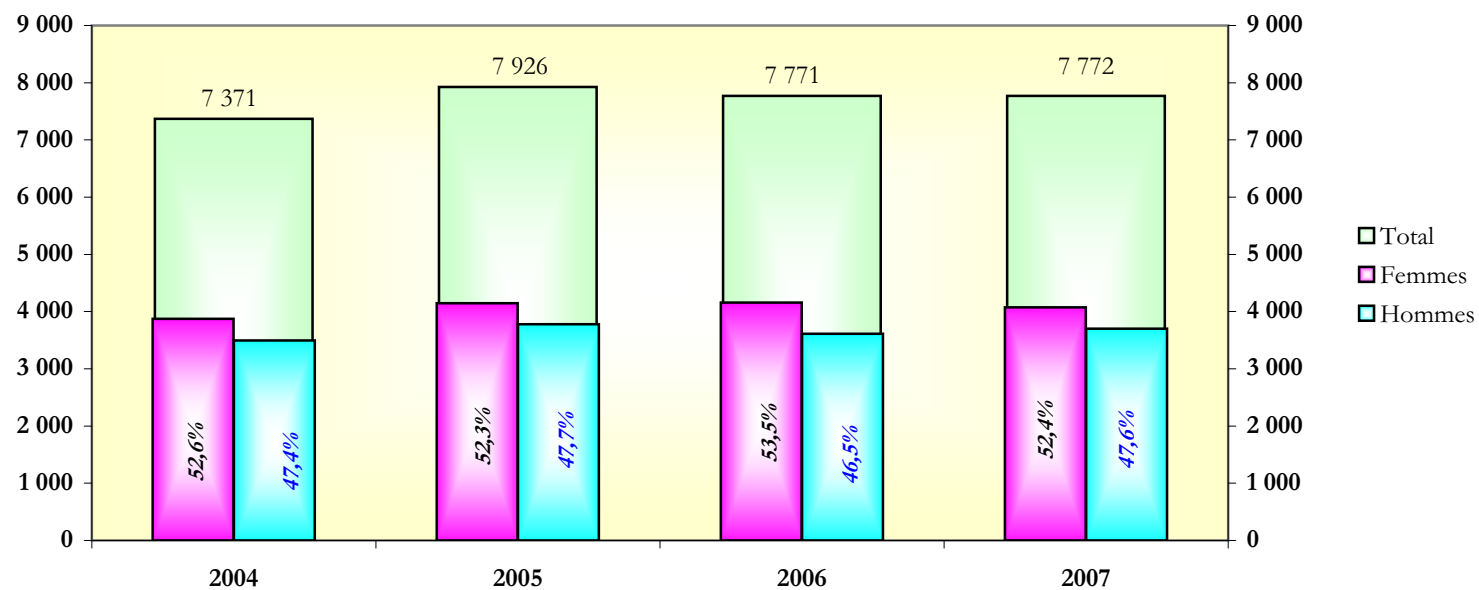
Roubaix/Tourcoing et trois communes (Lompret, Verlinghem et Wambrechies) de la DT de Lille appartiennent à la zone d'emploi de Roubaix/Tourcoing.

CARACTERISTIQUES DES BENEFICIAIRES AYANT UN CONTRAT VALIDE

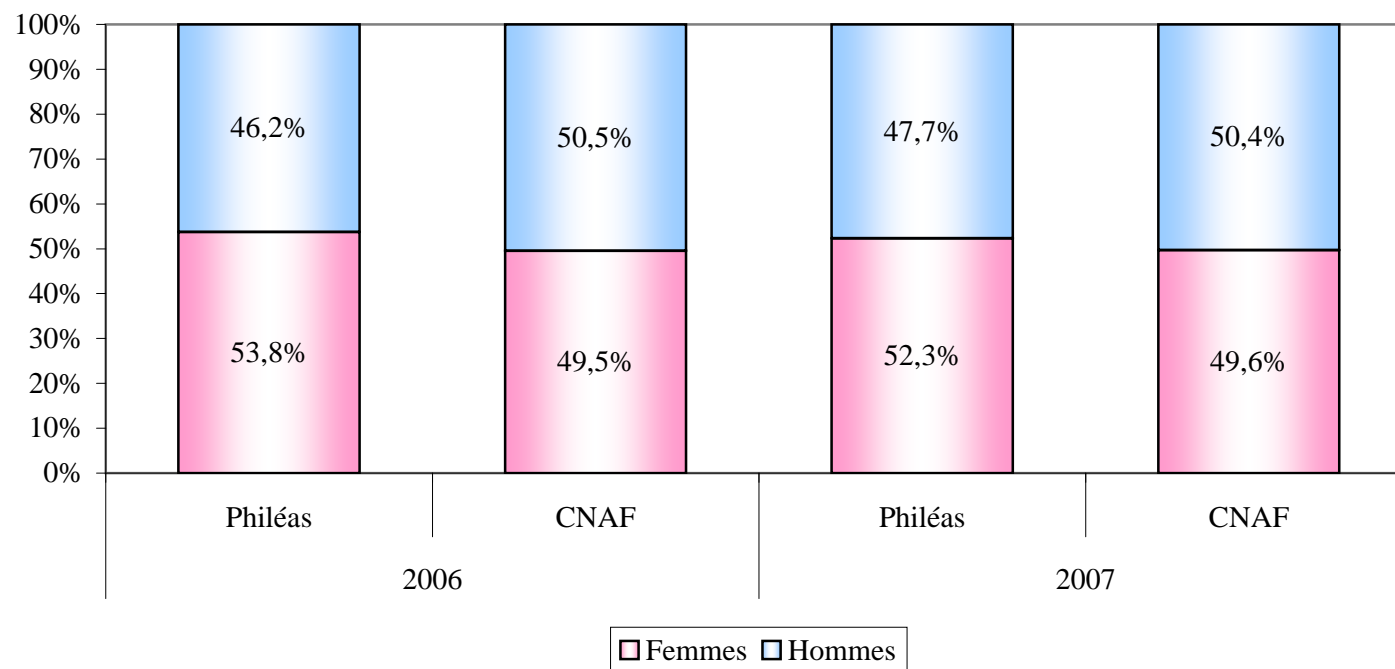
Direction Territoriale Métropole Roubaix/Tourcoing

Une grande stabilité de la répartition des bénéficiaires ayant un contrat selon leur sexe, avec, quelle que soit l'année considérée, une majorité de femmes.

SEXE	2004		2005		2006		2007	
	Nombre	%	Nombre	%	Nombre	%	Nombre	%
Femmes	3 874	52,6%	4 146	52,3%	4 159	53,5%	4 072	52,4%
Hommes	3 497	47,4%	3 780	47,7%	3 612	46,5%	3 700	47,6%
Total Répondants	7 371	100%	7 926	100%	7 771	100%	7 772	100%
non réponse	13	-	0	-	0	-	12	-
Total	7 384	-	7 926	-	7 771	-	7 784	-



REPARTITION PAR SEXE DE L'ENSEMBLE DES BENEFICIAIRES (DONNEES CNAF) ET DES BENEFICIAIRES AYANT UN CONTRAT (DONNEES PHILEAS)

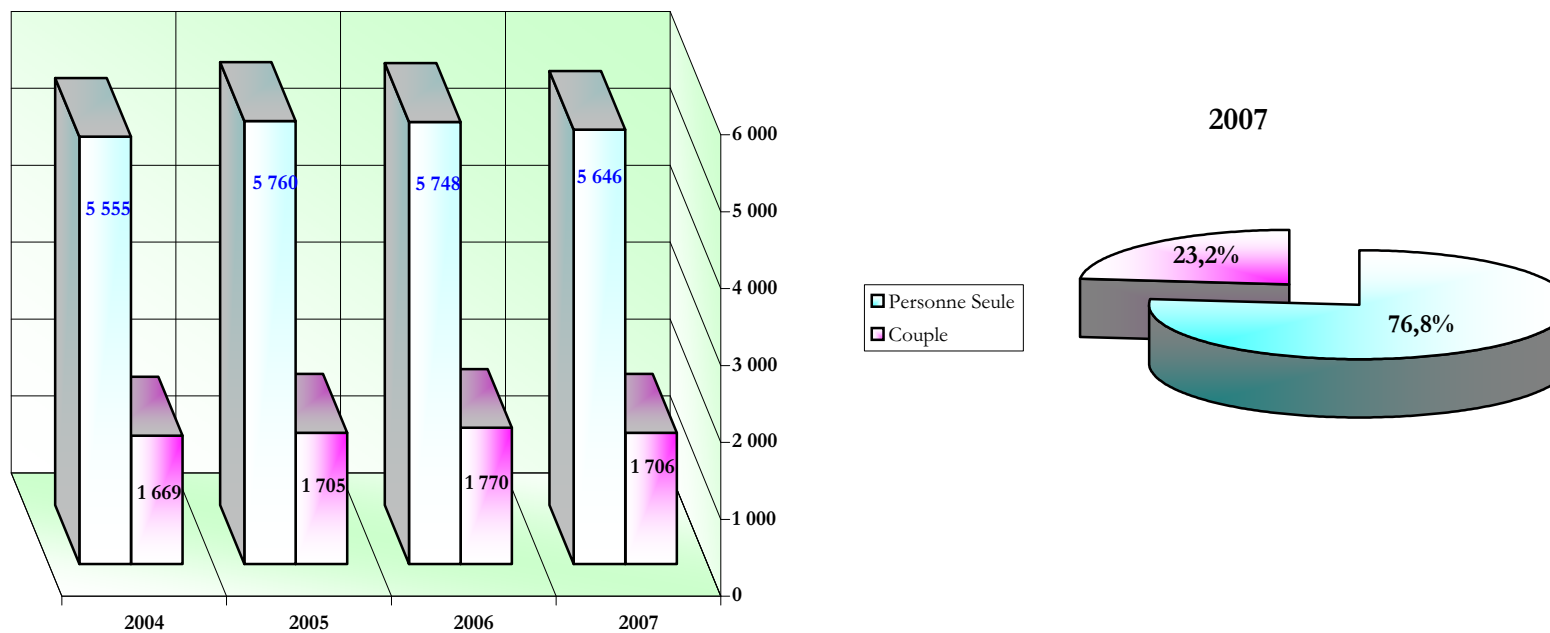


Direction Territoriale Métropole Roubaix/Tourcoing

Près de 77% des bénéficiaires ayant un contrat vivent seuls.

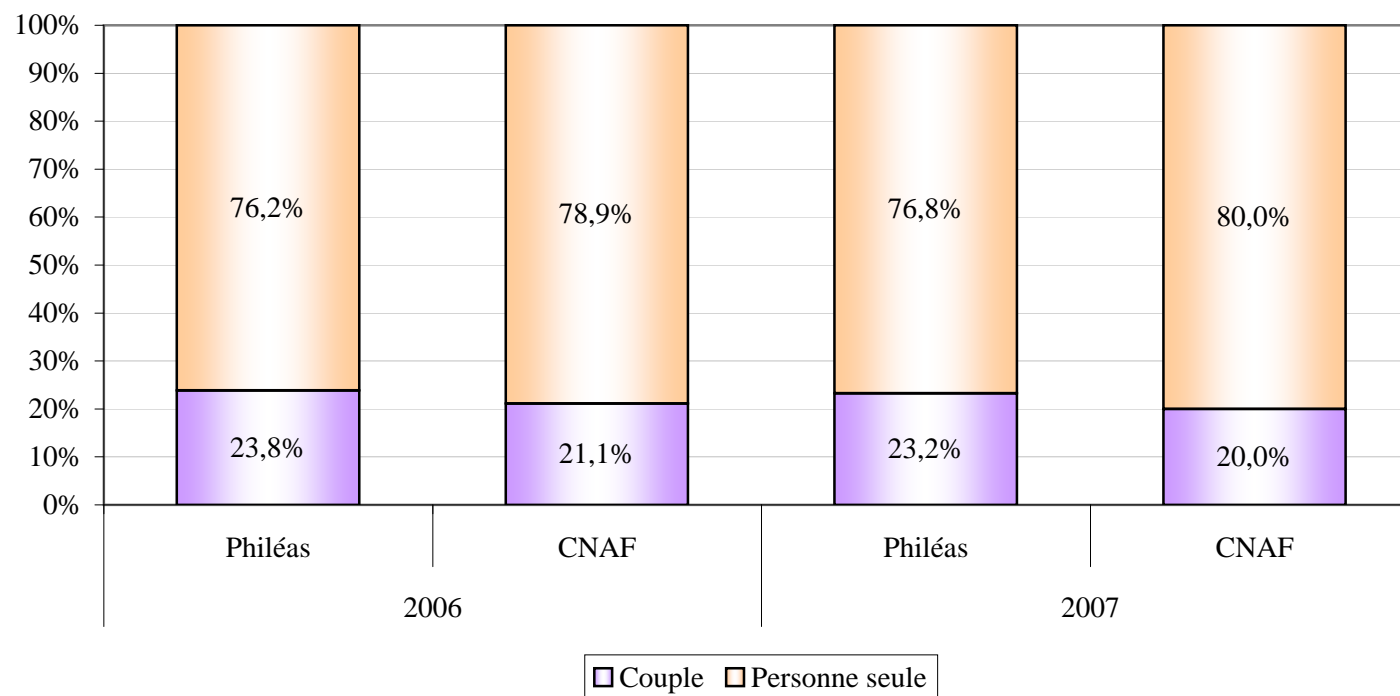
	2004		2005		2006		2007	
	Nombre	%	Nombre	%	Nombre	%	Nombre	%
Personne Seule	5 555	76,9%	5 760	77,2%	5 748	76,5%	5 646	76,8%
Couple	1 669	23,1%	1 705	22,8%	1 770	23,5%	1 706	23,2%
Total Répondants	7 224	100,0%	7 465	100,0%	7 518	100,0%	7 352	100,0%
non réponse	160	-	461	-	253	-	432	-
Total	7 384	-	7 926	-	7 771	-	7 784	-

Source / Philéas/RMI



REPARTITION PAR MODE DE VIE DE L'ENSEMBLE DES BENEFICIAIRES (DONNEES CNAF) ET DES BENEFICIAIRES AYANT UN CONTRAT (DONNEES PHILEAS)

En 2007, 1 bénéficiaire payé sur 5 vit en couple. Cette proportion est un peu plus élevée chez les bénéficiaires ayant un contrat (23,2%).



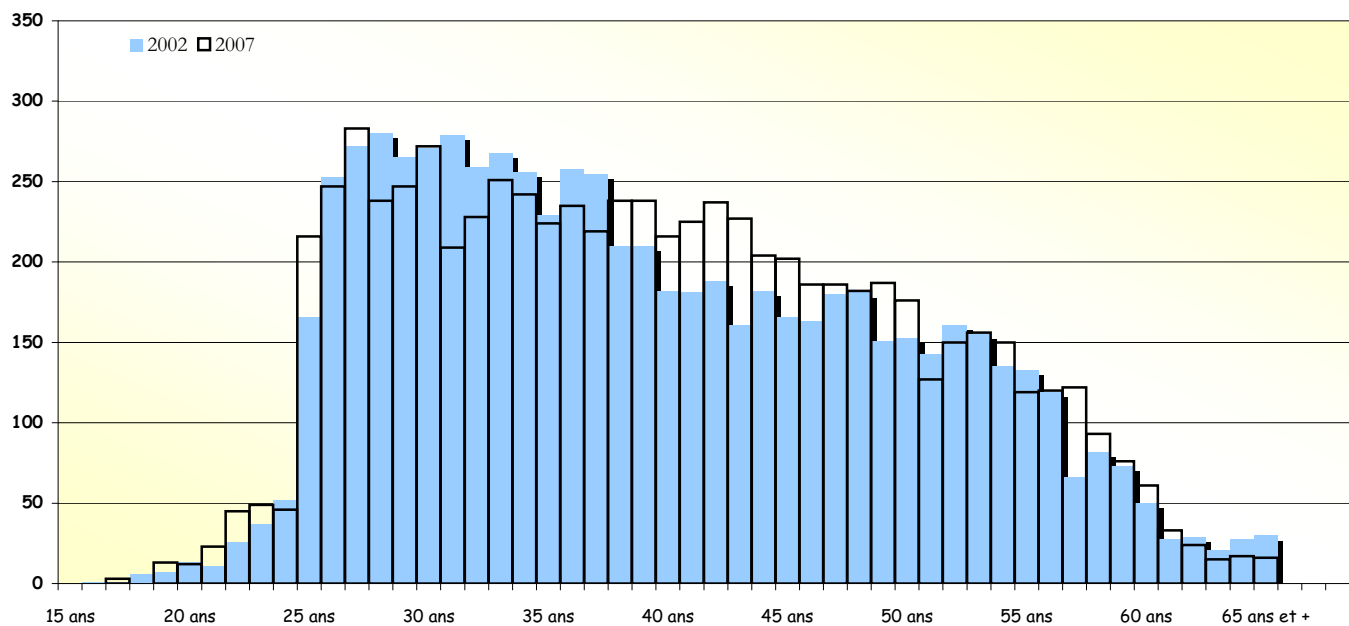
Direction Territoriale Métropole Roubaix/Tourcoing

Répartition des bénéficiaires ayant un contrat selon leur âge

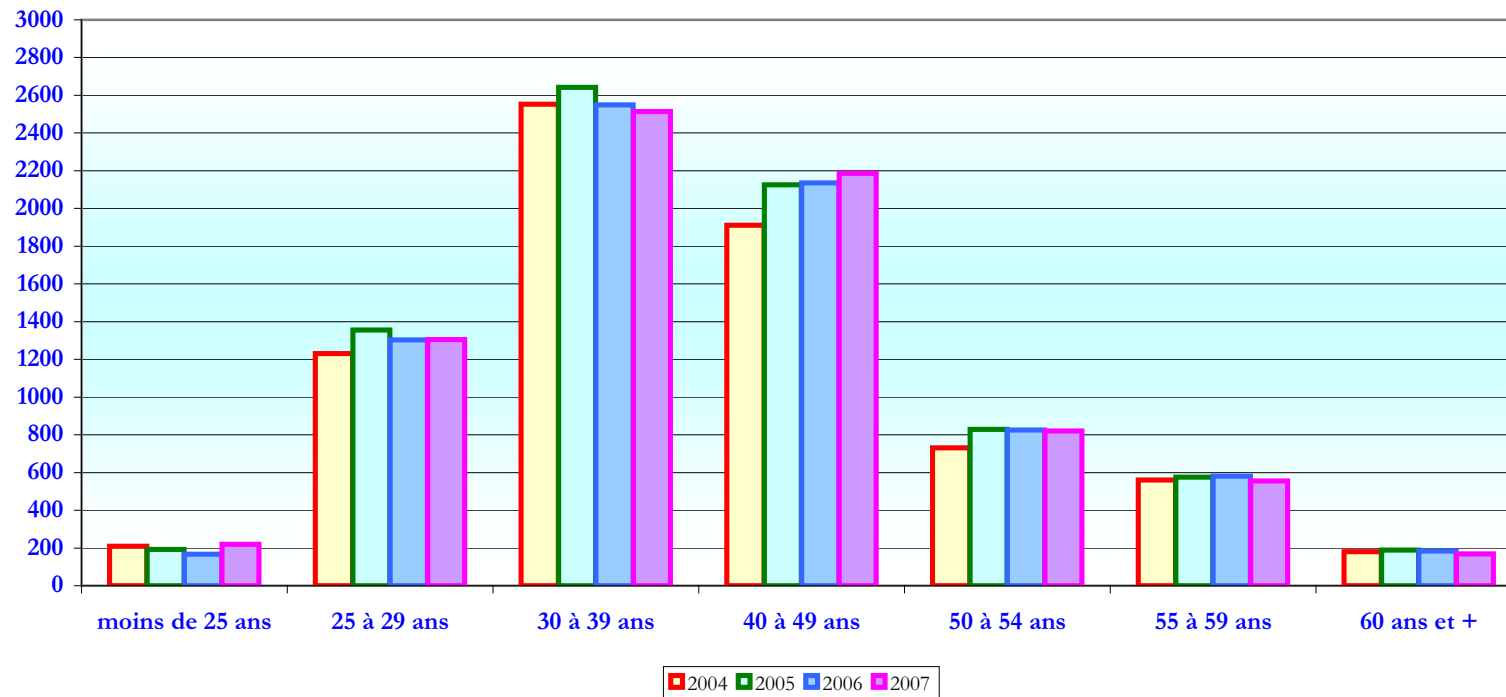
	2004		2005		2006		2007		Evolution
	Nombre	%	Nombre	%	Nombre	%	Nombre	%	2004-2007
moins de 25 ans	209	2,8%	192	2,4%	167	2,2%	219	2,8%	+4,8%
25 à 29 ans	1230	16,7%	1 356	17,1%	1 304	16,8%	1 305	16,8%	+6,1%
30 à 39 ans	2553	34,6%	2 642	33,4%	2 549	32,9%	2 514	32,4%	-1,5%
40 à 49 ans	1911	25,9%	2 125	26,9%	2 136	27,6%	2 186	28,1%	+14,4%
50 à 54 ans	731	9,9%	829	10,5%	825	10,7%	821	10,6%	+12,3%
55 à 59 ans	560	7,6%	575	7,3%	580	7,5%	555	7,1%	-0,9%
60 ans et +	181	2,5%	189	2,4%	184	2,4%	169	2,2%	-6,6%
Total Répondants	7 375	100%	7 908	100%	7 745	100%	7 769	100%	+5,3%
non réponse	9	-	18	-	26	-	15	-	-
Total	7 384	-	7 926	-	7 771	-	7 784	-	+5,4%

Source / Philéas/RMI

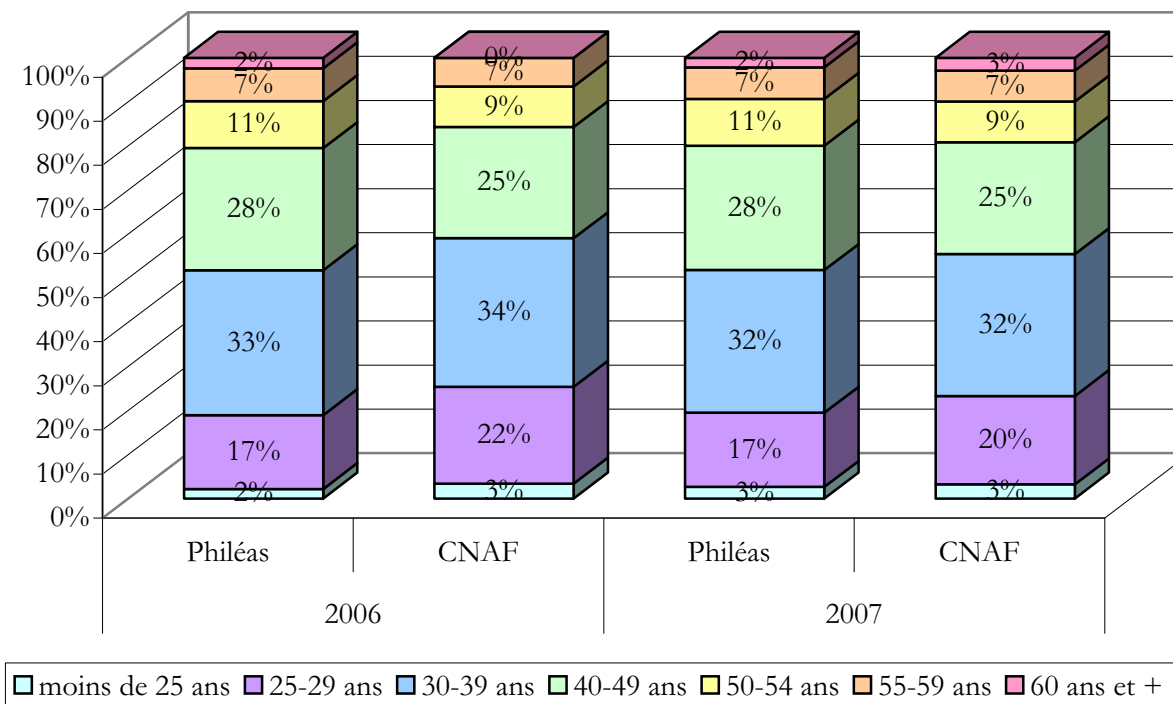
Pyramide des âges



Direction Territoriale Métropole Roubaix/Tourcoing
Répartition des bénéficiaires ayant un contrat selon leur âge



**REPARTITION PAR TRANCHE D'AGE DE L'ENSEMBLE DES BENEFICIAIRES (DONNEES CNAF)
ET DES BENEFICIAIRES AYANT UN CONTRAT (DONNEES PHILEAS)**



Direction Territoriale Métropole Roubaix/Tourcoing

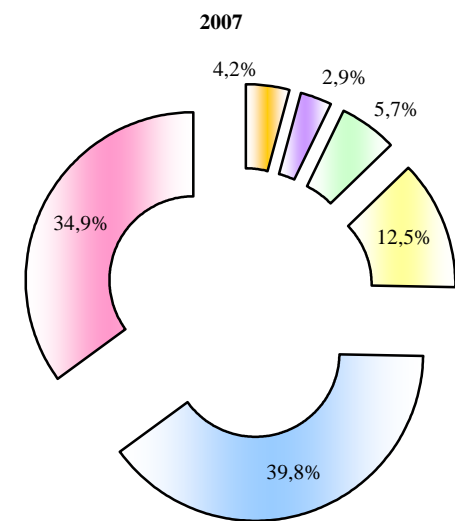
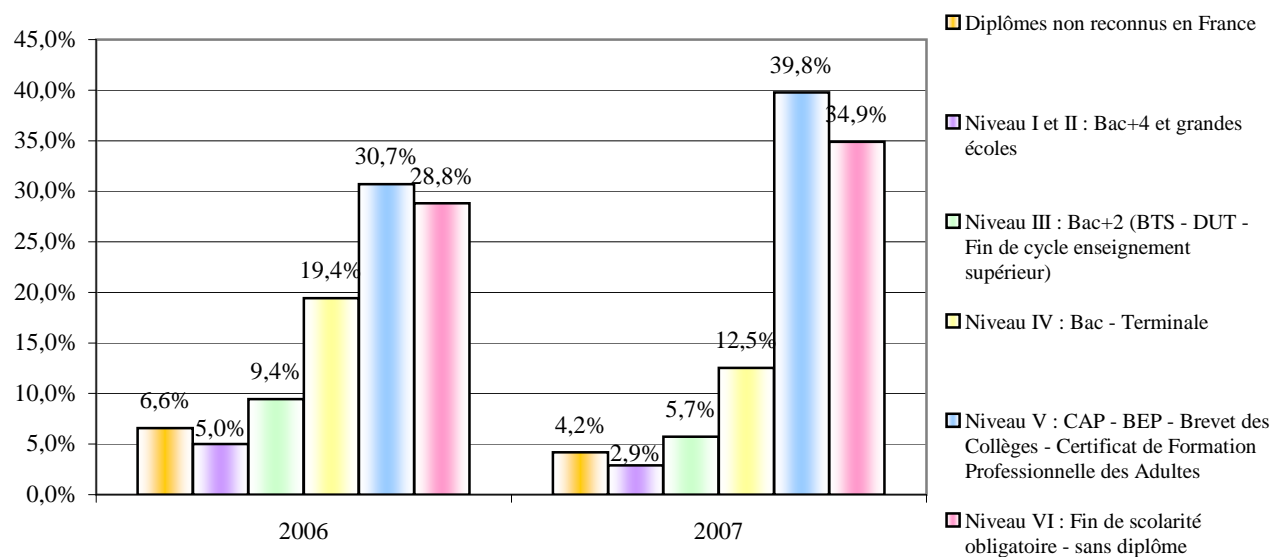
Répartition des bénéficiaires ayant un contrat selon leur niveau d'études

Les données sont plus fiables en 2007, le taux de non réponse est passé de 47,1% en 2006 à 9% en 2007.

Plus d'un tiers des bénéficiaires ayant un contrat a un niveau d'études équivalent au niveau VI (fin de scolarité obligatoire-sans diplôme).

Entre 2006 et 2007 cette part a progressé de 6,1 points.

	2006		2007	
	Nombre	%	Nombre	%
Diplômes non reconnus en France	270	6,6%	297	4,2%
Niveau I et II : Bac+4 et grandes écoles	206	5,0%	205	2,9%
Niveau III : Bac+2 (BTS - DUT - Fin de cycle enseignement supérieur)	388	9,4%	405	5,7%
Niveau IV : Bac - Terminale	799	19,4%	887	12,5%
Niveau V : CAP - BEP - Brevet des Collèges - Certificat de Formation Professionnelle des Adultes	1262	30,7%	2816	39,8%
Niveau VI : Fin de scolarité obligatoire - sans diplôme	1184	28,8%	2471	34,9%
Total Répondants	4109	100,0%	7081	100,0%
Non réponse	3662	47,1%	703	9,0%
Total	7771	-	7784	-



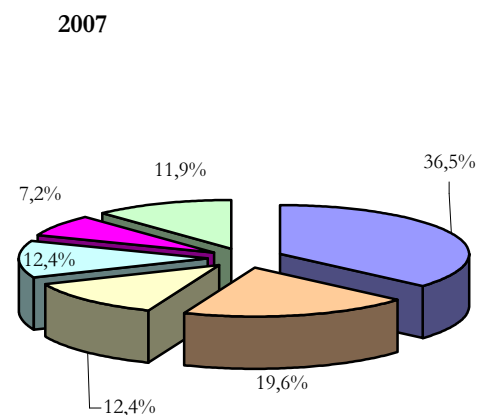
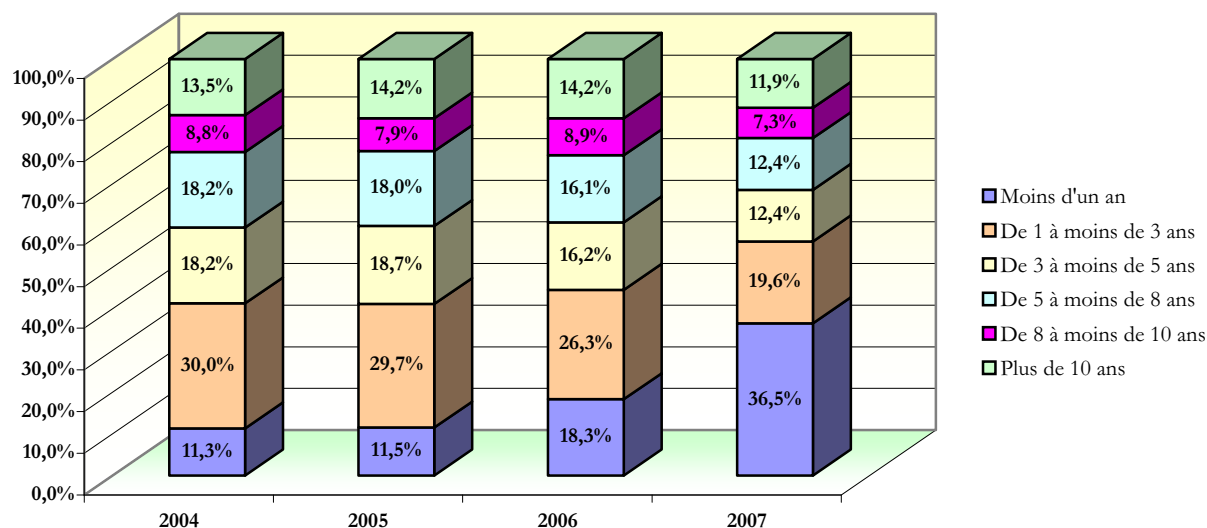
Direction Territoriale Métropole Roubaix/Tourcoing

Répartition des bénéficiaires ayant un contrat selon leur ancienneté dans le dispositif

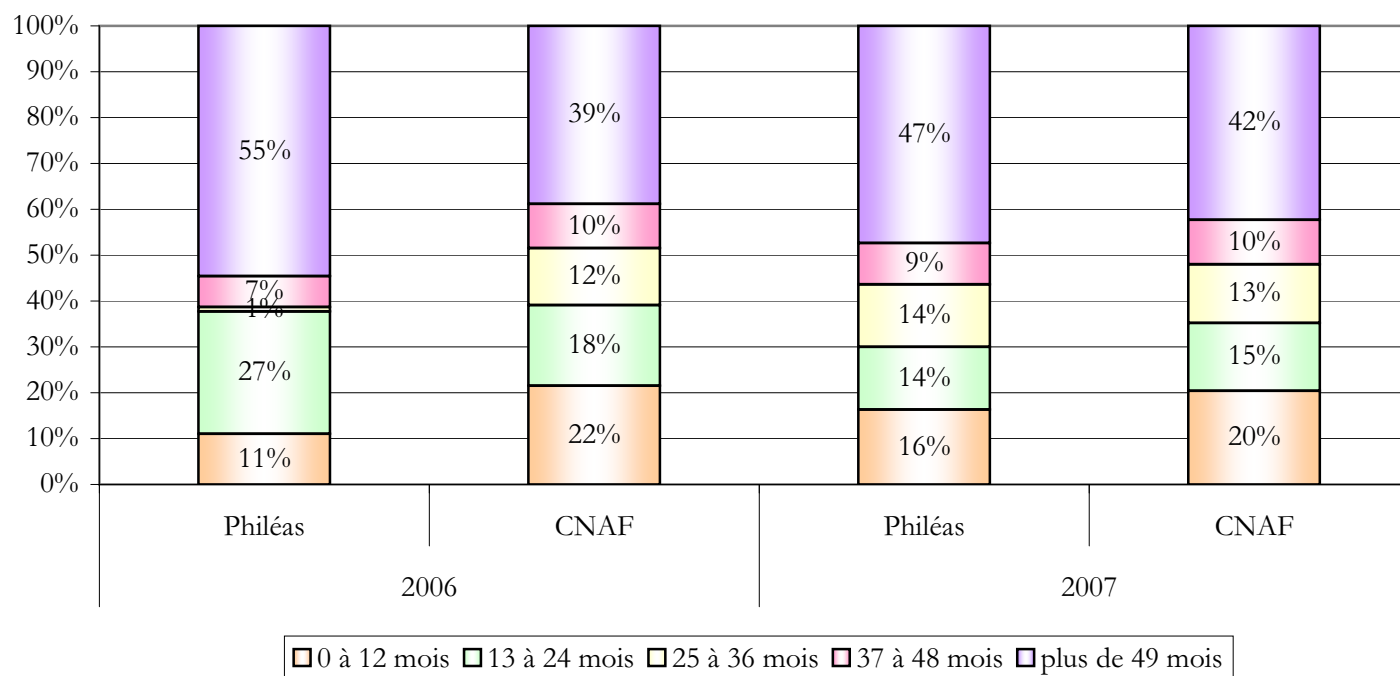
En 2006 et 2007, on constate davantage d'entrées dans le dispositif (36,5% en 2007 pour 18,3% en 2006). Le nombre de bénéficiaires ayant une ancienneté dans le dispositif de moins de un an a sur cette période à doublé. Les sorties du dispositif concernent donc, en 2007 aussi bien des personnes qui étaient depuis longtemps bénéficiaires du RMI que des bénéficiaires entrés plus récemment dans le dispositif; en effet; le nombre de personnes percevant le RMI depuis plus de 10 ans est revenu en 2007, à un niveau inférieur à celui enregistré en 2005.

	2004		2005		2006		2007	
	Nombre	%	Nombre	%	Nombre	%	Nombre	%
Moins d'un an	834	11,3%	910	11,5%	1422	18,3%	2840	36,5%
De 1 à moins de 3 ans	2217	30,0%	2353	29,7%	2041	26,3%	1526	19,6%
De 3 à moins de 5 ans	1342	18,2%	1484	18,7%	1260	16,2%	964	12,4%
De 5 à moins de 8 ans	1341	18,2%	1423	18,0%	1251	16,1%	967	12,4%
De 8 à moins de 10 ans	650	8,8%	628	7,9%	690	8,9%	564	7,3%
Plus de 10 ans	997	13,5%	1128	14,2%	1107	14,2%	923	11,9%
Total Répondants	7381	100,0%	7926	100,0%	7771	100,0%	7784	100,2%
non réponse	3	-	0	-	0	-	0	-
Total	7384	-	7926	-	7771	-	7784	-

Source / Philéas/RMI

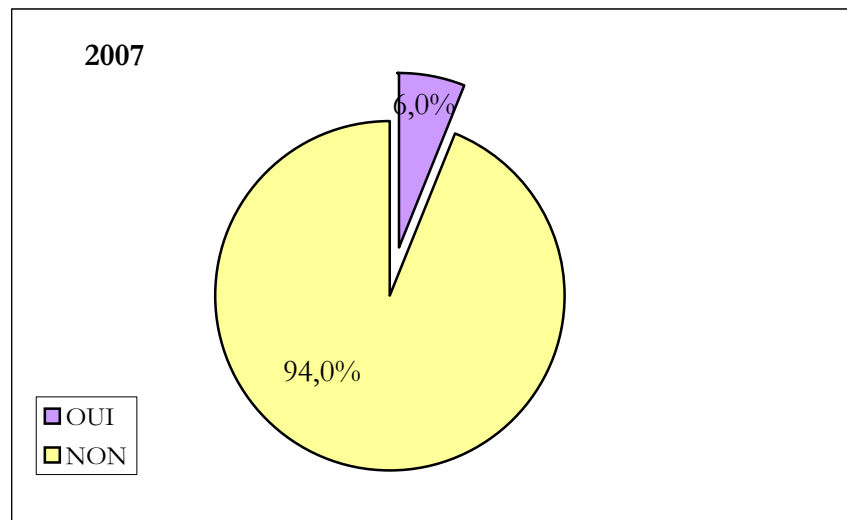


**REPARTITION PAR ANCIENNETE DANS LE DISPOSITIF DE L'ENSEMBLE DES BENEFICIAIRES
(DONNEES CNAF) ET DES BENEFICIAIRES AYANT UN CONTRAT (DONNEES PHILEAS)**



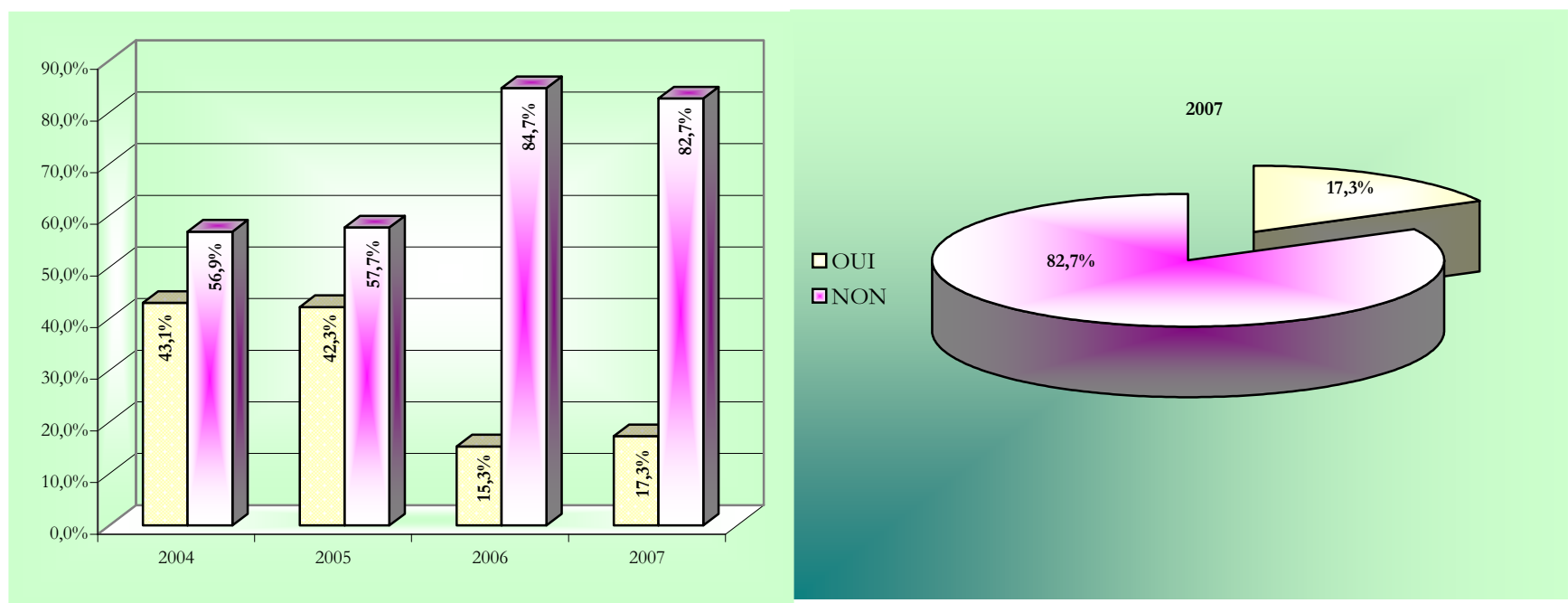
Direction Territoriale Métropole Roubaix/Tourcoing
Répartition des bénéficiaires ayant un contrat et un impératif de garde d'enfants

	2006		2007	
	Nombre	%	Nombre	%
OUI	375	4,8%	468	6,0%
NON	7396	95,2%	7316	94,0%
Total	7771	100%	7784	100%



Direction Territoriale Métropole Roubaix/Tourcoing
Près de 17% des bénéficiaires ayant un contrat déclarent avoir des dettes

DETTES	2004		2005		2006		2007	
	Nombre	%	Nombre	%	Nombre	%	Nombre	%
OUI	943	43,1%	968	42,3%	1190	15,3%	1346	17,3%
NON	1245	56,9%	1321	57,7%	6579	84,7%	6438	82,7%
Total Répondants	2188	100,0%	2289	100,0%	7769	100,0%	7784	100,0%
Non réponse	5196	-	5637	-	2	-	0	-
Total	7384	-	7926	-	7771	-	7784	-



Direction Territoriale Métropole Roubaix/Tourcoing

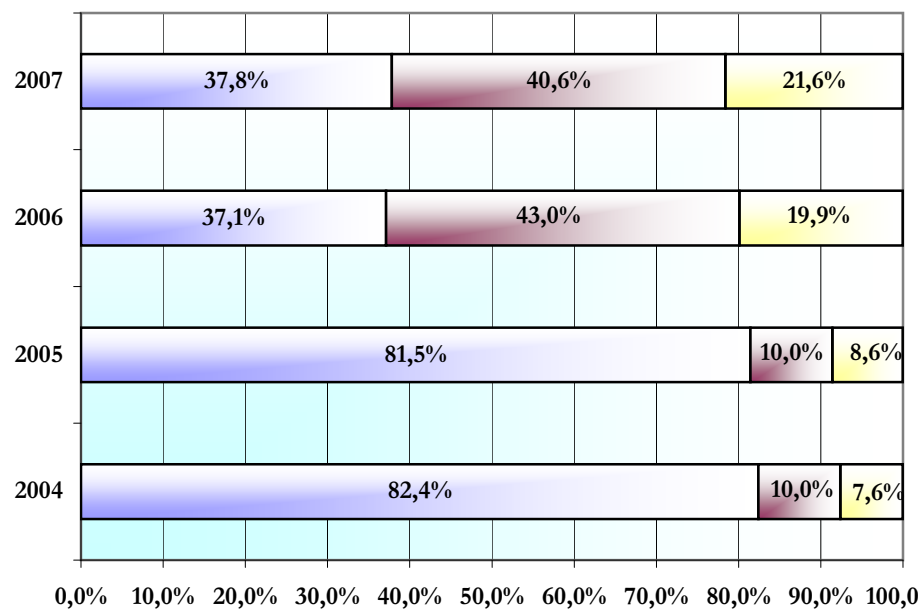
Les personnes avaient-elles déjà bénéficié du RMI ?

Les données concernant les années 2003 à 2005 sont à prendre avec précaution compte tenu de l'importance des non réponses.

En 2007, 62% des personnes ayant un contrat d'insertion avait connu au moins un aller-retour dans le dispositif RMI

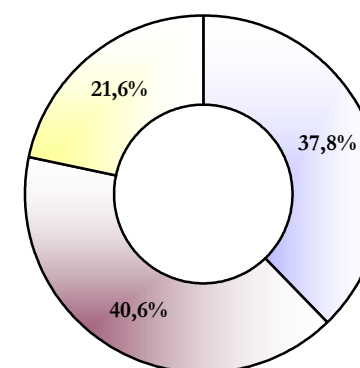
	2004		2005		2006		2007	
	Nombre	%	Nombre	%	Nombre	%	Nombre	%
Non	1020	82,4%	817	81,5%	2089	37,1%	2409	37,8%
Oui, il y a 2ans ou +	124	10,0%	100	10,0%	2421	43,0%	2587	40,6%
Oui, il y a - 2ans	94	7,6%	86	8,6%	1118	19,9%	1375	21,6%
Total Répondants	1238	100,0%	1003	100,0%	5628	100,0%	6371	100,0%
non réponse	6146	-	6923	-	2143	-	1413	-
Total	7384	-	7926	-	7771	-	7784	-

Source / Philéas/RMI



2007

- Non
- Oui, il y a 2ans ou +
- Oui, il y a - 2ans

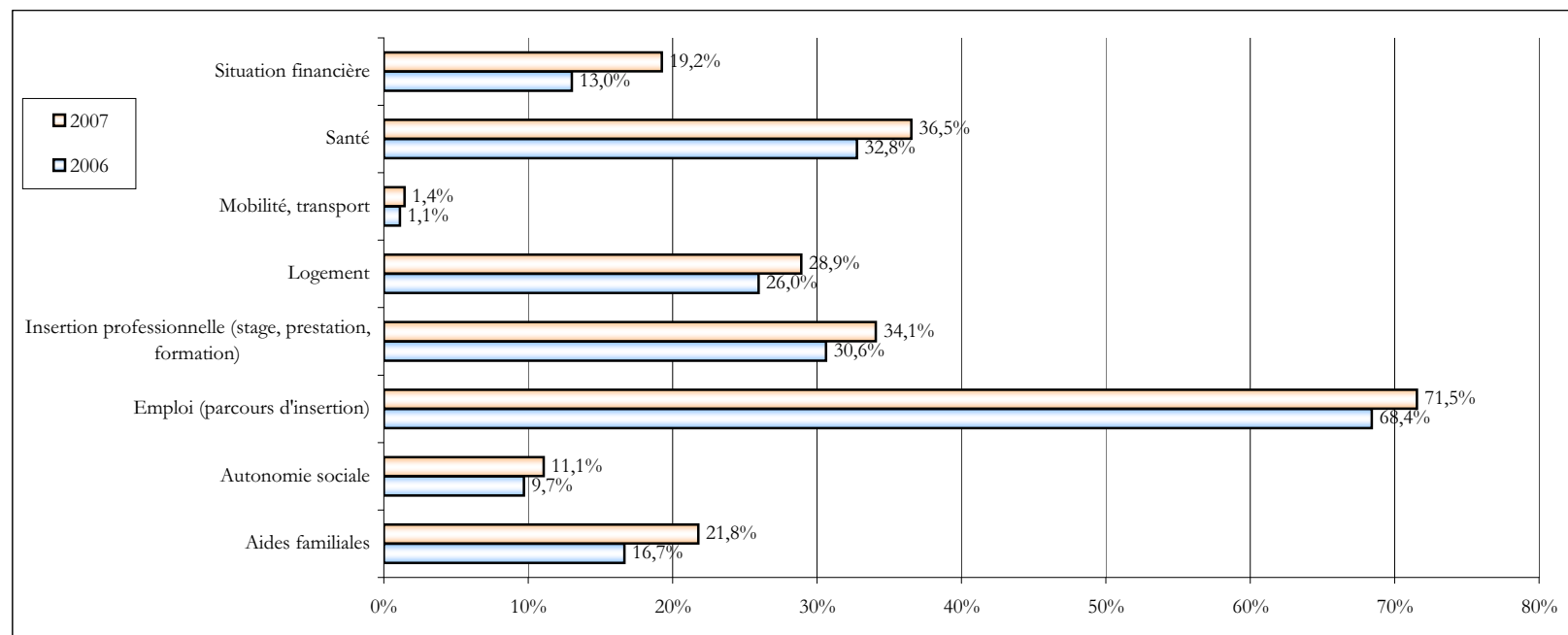


Direction Territoriale Métropole Roubaix/Tourcoing

L'objectif principal des bénéficiaires ayant un contrat est un objectif tourné vers l'emploi.

OBJECTIFS	2006		2007	
	Nombre	%	Nombre	%
Aides familiales	1295	16,7%	1695	21,8%
Autonomie sociale	753	9,7%	861	11,1%
Emploi (parcours d'insertion)	5317	68,4%	5568	71,5%
Insertion professionnelle (stage, prestation, formation)	2380	30,6%	2652	34,1%
Logement	2017	26,0%	2250	28,9%
Mobilité, transport	86	1,1%	111	1,4%
Santé	2546	32,8%	2843	36,5%
Situation financière	1012	13,0%	1498	19,2%
Nombre total d'objectifs cités	15406	198,2%	17478	224,5%

Pourcentages >100% car plusieurs objectifs cités



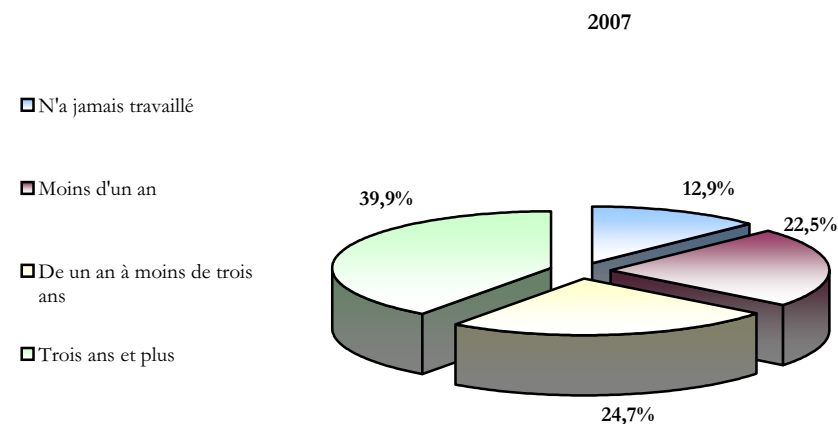
CARACTERISTIQUES PROFESSIONNELLES DES BENEFICIAIRES AYANT UN CONTRAT

Direction Territoriale Métropole Roubaix/Tourcoing

En 2007, 13% des bénéficiaires ayant un contrat n'avaient jamais travaillé au moment de la demande de RMI

DUREE D'INACTIVITE	2004		2005		2006		2007	
	Nombre	%	Nombre	%	Nombre	%	Nombre	%
N'a jamais travaillé	120	38,8%	102	38,8%	700	13,0%	812	12,9%
Moins d'un an	21	6,8%	21	8,0%	1202	22,4%	1418	22,5%
De un an à moins de trois ans	59	19,1%	49	18,6%	1263	23,5%	1553	24,7%
Trois ans et plus	109	35,3%	91	34,6%	2212	41,1%	2508	39,9%
Total répondants	309	100,0%	263	100,0%	5377	100,0%	6291	100,0%
Non réponse	7075	-	7663	-	2394	-	1493	-
Total	7384	-	7926	-	7771	-	7784	-

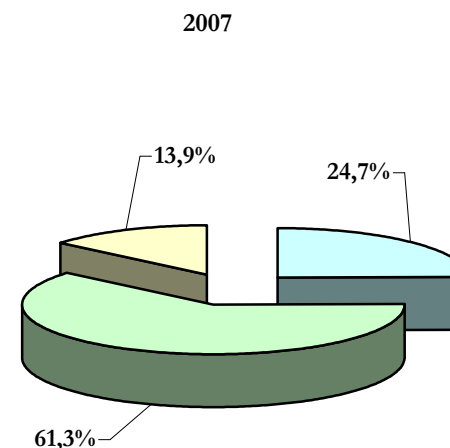
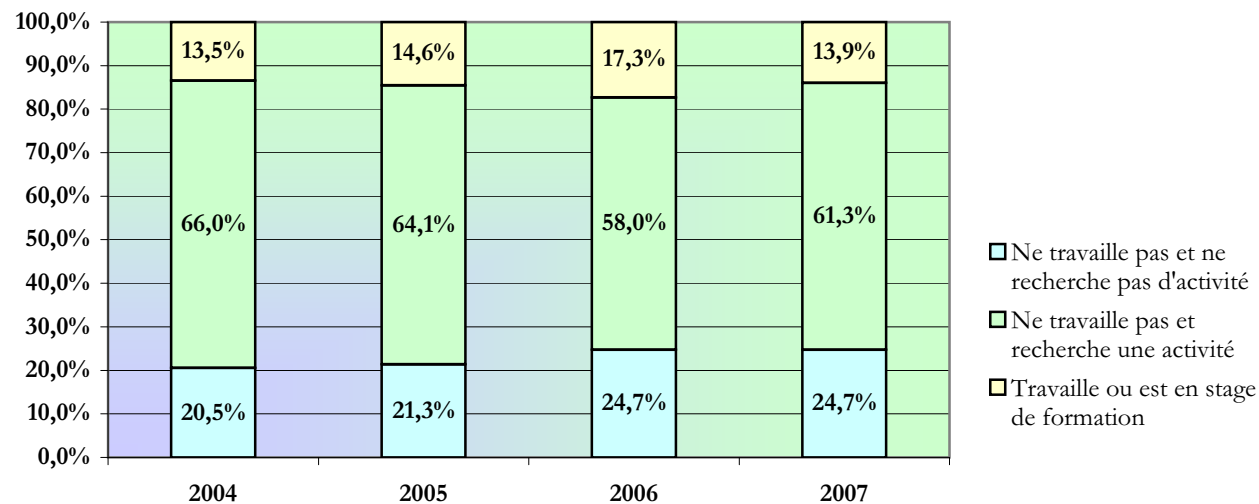
Source / Philéas/RMI



Direction Territoriale Métropole Roubaix/Tourcoing

En 2007, près de 75% des bénéficiaires ayant un contrat recherche une activité ou sont en emploi ou en stage de formation.

ACTIVITE PROFESSIONNELLE	2004		2005		2006		2007	
	Nombre	%	Nombre	%	Nombre	%	Nombre	%
Ne travaille pas et ne recherche pas d'activité	755	20,5%	847	21,3%	1600	24,7%	1737	24,7%
Ne travaille pas et recherche une activité	2426	66,0%	2544	64,1%	3756	58,0%	4310	61,3%
Travaille ou est en stage de formation	495	13,5%	578	14,6%	1121	17,3%	980	13,9%
Total Répondants	3676	100,0%	3969	100,0%	6477	100,0%	7027	100,0%
Non réponse	3708	-	3957	-	1294	-	757	-
Total	7384	-	7926	-	7771	-	7784	-



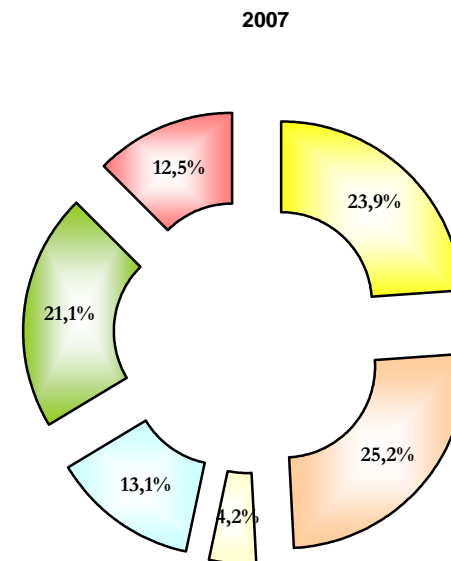
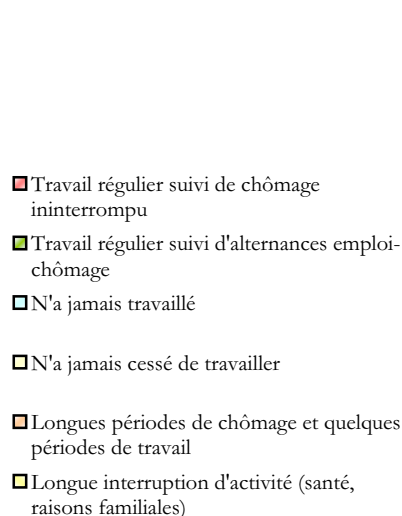
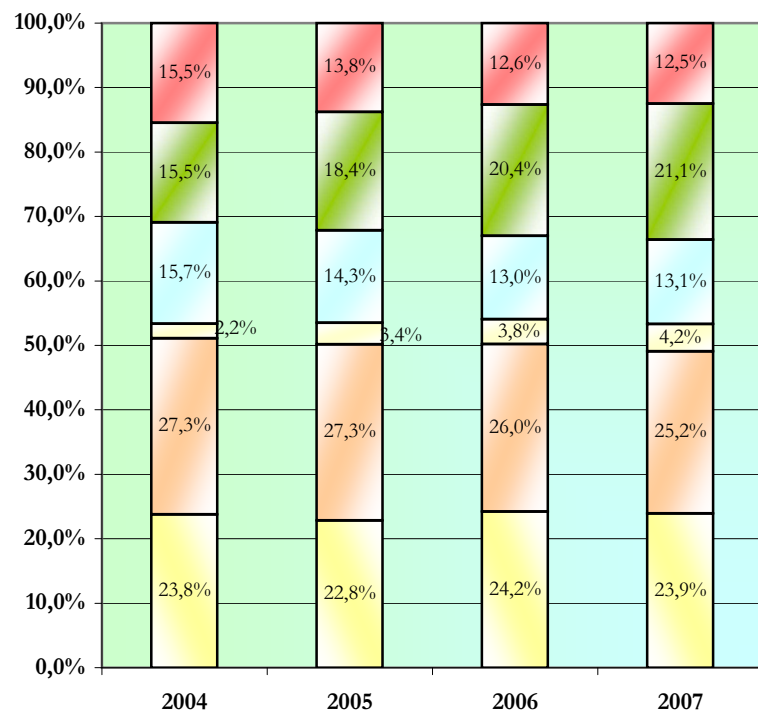
Direction Territoriale Métropole Roubaix/Tourcoing

Répartition des bénéficiaires ayant un contrat selon leur passé professionnel

En 2007, plus d'un bénéficiaire ayant un contrat sur 4 déclare avoir connu des longues périodes de chômage

	2004		2005		2006		2007	
	Nombre	%	Nombre	%	Nombre	%	Nombre	%
Longue interruption d'activité (santé, raisons familiales)	444	23,8%	553	22,8%	1414	24,2%	1585	23,9%
Longues périodes de chômage et quelques périodes de travail	511	27,3%	661	27,3%	1519	26,0%	1668	25,2%
N'a jamais cessé de travailler	42	2,2%	82	3,4%	225	3,8%	280	4,2%
N'a jamais travaillé	294	15,7%	346	14,3%	757	13,0%	868	13,1%
Travail régulier suivi d'alternances emploi-chômage	289	15,5%	445	18,4%	1191	20,4%	1398	21,1%
Travail régulier suivi de chômage ininterrompu	289	15,5%	334	13,8%	739	12,6%	830	12,5%
Total Répondants	1869	100,0%	2421	100,0%	5845	100,0%	6629	100,0%
non réponse	5515	-	5505	-	1926	-	1155	-
Total	7384	-	7926	-	7771	-	7784	-

Source / Philéas/RMI

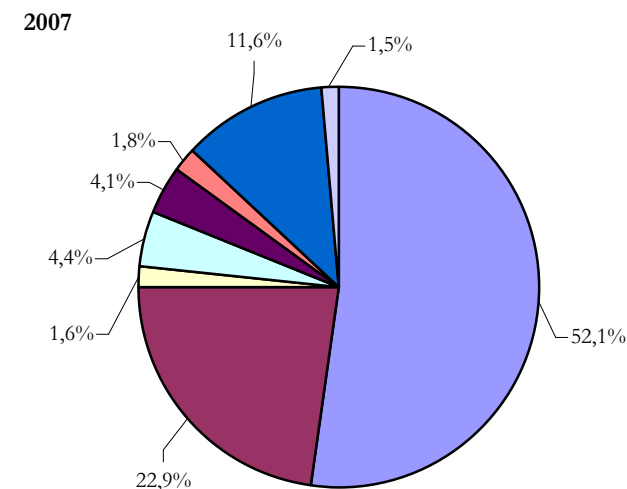
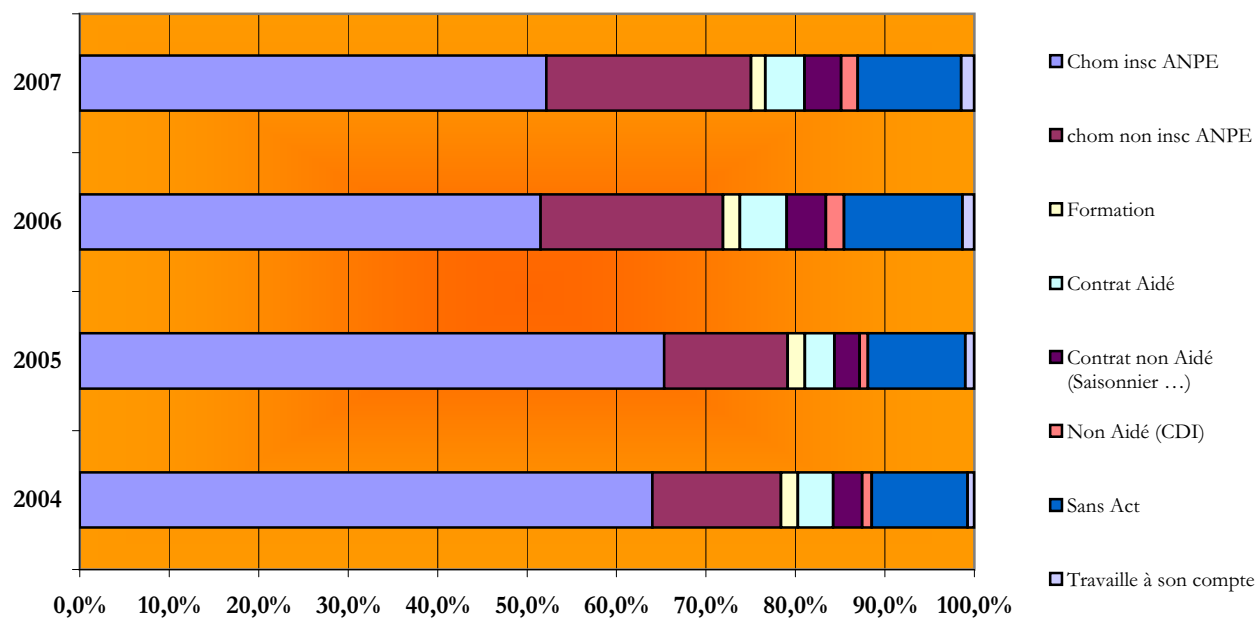


Direction Territoriale Métropole Roubaix/Tourcoing

La part des bénéficiaires ayant un contrat chômeurs non inscrits à l'ANPE est en nette augmentation en 2006.

SITUATION PROFESSIONNELLE	2004		2005		2006		2007	
	Nombre	%	Nombre	%	Nombre	%	Nombre	%
Chômeur inscrit à l'ANPE	4127	64,0%	4049	65,3%	3611	51,5%	3750	52,1%
Chômeur non inscrit à l'ANPE	928	14,4%	856	13,8%	1431	20,4%	1646	22,9%
En stage de formation (stage d'insertion et de formation à l'emploi, crédit-formation)	121	1,9%	120	1,9%	132	1,9%	116	1,6%
Salarié sous contrat aidé (CRE,CES, contrat de qualification, emploi dans une association)	255	4,0%	204	3,3%	365	5,2%	314	4,4%
Salarié sous contrat non aidé à durée déterminée, intérimaire, saisonnier ou occasionnel	211	3,3%	175	2,8%	307	4,4%	294	4,1%
Salarié sous contrat non aidé à durée indéterminée (y compris intermittent)	68	1,1%	57	0,9%	144	2,1%	133	1,8%
Sans activité professionnelle (retraité, femme au foyer, etc...)	690	10,7%	675	10,9%	927	13,2%	832	11,6%
Travaille à son compte ou comme aide familial	49	0,8%	62	1,0%	93	1,3%	106	1,5%
Total Répondants	6449	100,0%	6198	100,0%	7010	100,0%	7191	100,0%
Non réponse	935	-	1728	-	761	-	593	-
Total	7384	-	7926	-	7771	-	7784	-

Source / Philéas/RMI

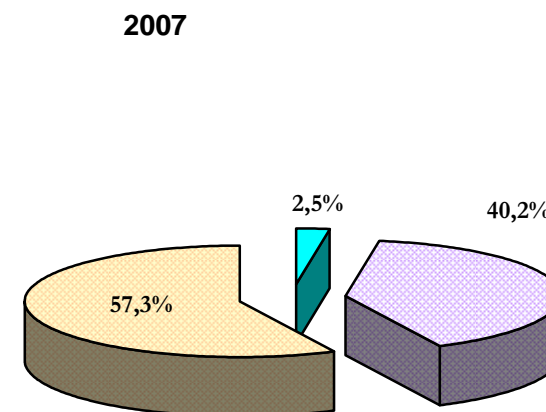
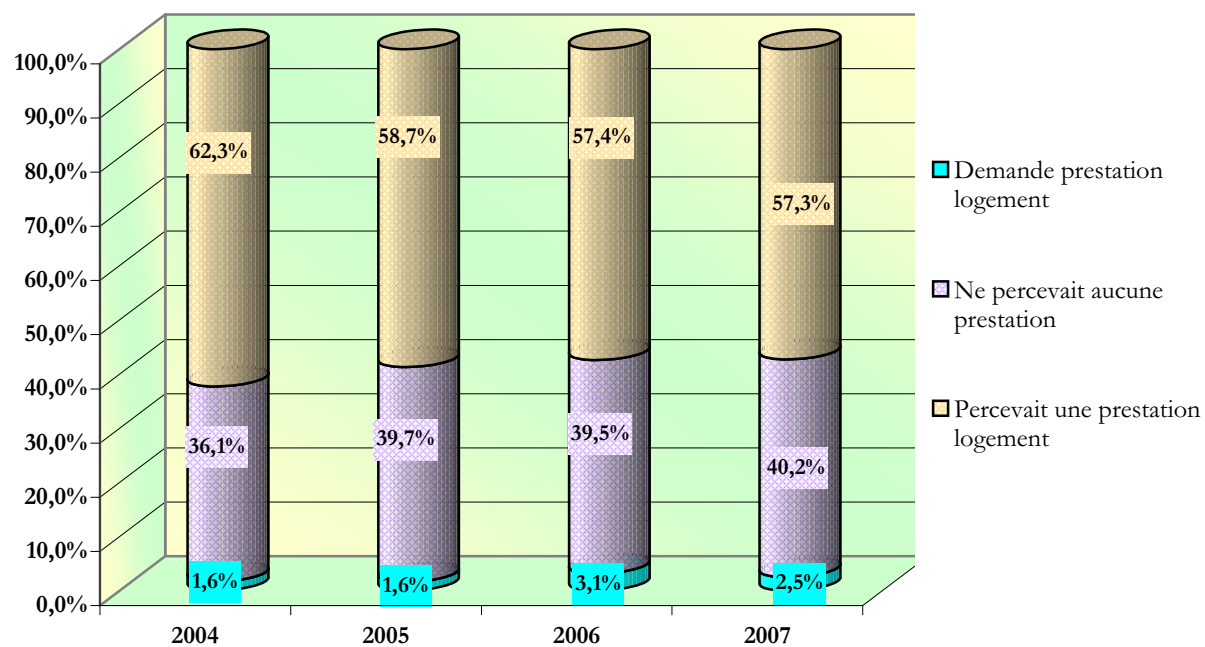


LOGEMENT

Direction Territoriale Métropole Roubaix/Tourcoing

La part des bénéficiaires ayant un contrat qui déclarent ne pas percevoir une prestation logement au moment de la demande est chaque année d'environ 40%.(40,2% en 2007)

PRESTATION LOGEMENT	2004		2005		2006		2007	
	Nombre	%	Nombre	%	Nombre	%	Nombre	%
Demande prestation logement	1	1,6%	1	1,6%	153	3,1%	137	2,5%
Ne percevait aucune prestation	22	36,1%	25	39,7%	1935	39,5%	2202	40,2%
Percevait une prestation logement	38	62,3%	37	58,7%	2812	57,4%	3141	57,3%
Total Répondants	61	100,0%	63	100,0%	4900	100,0%	5480	100,0%
Non réponse	7323	-	7863	-	2871	-	2304	-
Total	7384	-	7926	-	7771	-	7784	-



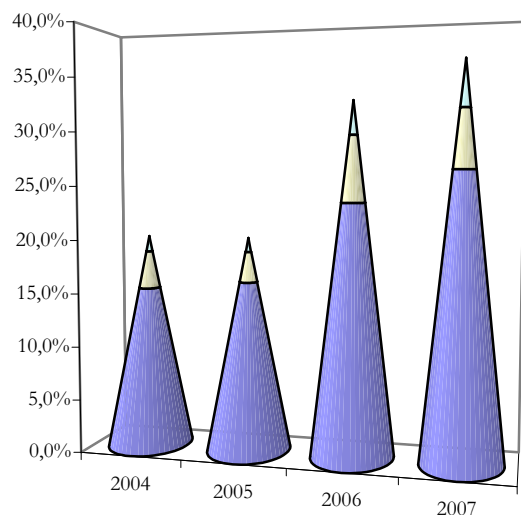
Direction Territoriale Métropole Roubaix/Tourcoing

Une augmentation régulée du nombre et de la part des personnes déclarant des difficultés de logement

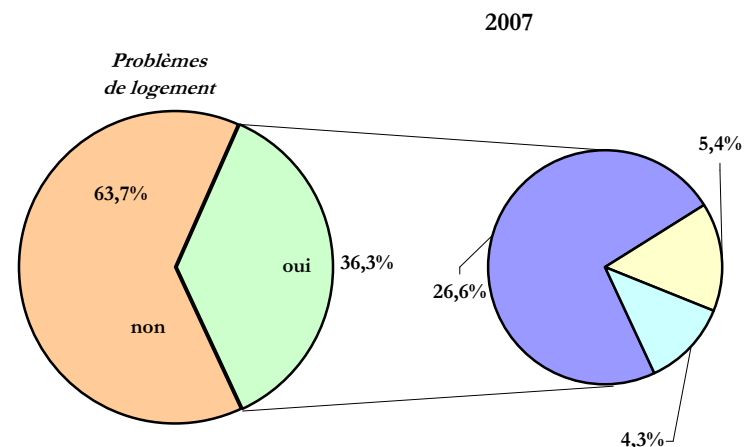
DIFFICULTE LOGEMENT	2004		2005		2006		2007	
	Nombre	%	Nombre	%	Nombre	%	Nombre	%
Non	3979	79,8%	4527	79,8%	3911	67,2%	3728	63,7%
Oui	1005	20,2%	1143	20,2%	1911	32,8%	2125	36,3%
Total Répondants	4984	100,0%	5670	100,0%	5822	100,0%	5853	100,0%
Non réponse	2400	-	2256	-	1949	-	1931	-
Total	7384	-	7926	-	7771	-	7784	-

	2004		2005		2006		2007	
	Nombre	%	Nombre	%	Nombre	%	Nombre	%
Pas de problème	3979	79,8%	4527	79,8%	3911	67,2%	3728	63,7%
Problèmes pour obtenir logement	758	15,2%	909	16,0%	1371	23,5%	1555	26,6%
Autres problèmes (insalubrité, surpeuplement, etc...)	175	3,5%	160	2,8%	356	6,1%	316	5,4%
Maintenir dans son logement	72	1,4%	74	1,3%	184	3,2%	254	4,3%
Total	4984	100%	5670	100%	5822	100%	5853	100%

Source / Philéas/RMI



- Problèmes pour obtenir logement
- Autres problèmes (insalubrité, surpeuplement, etc...)
- Maintenir dans son logement



Direction Territoriale Métropole Roubaix/Tourcoing
Répartition des bénéficiaires ayant un contrat selon la nature de leur logement

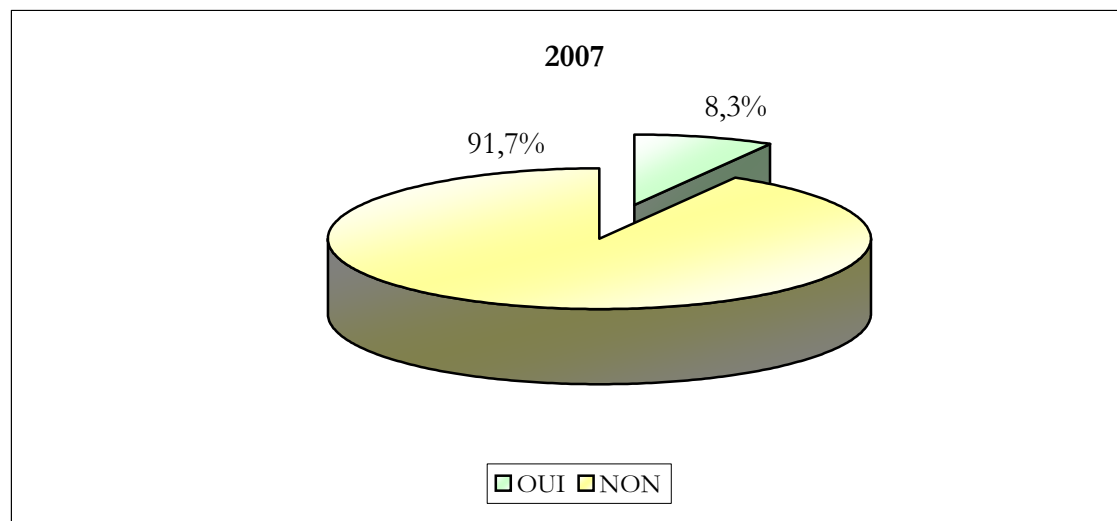
En 2007, 32% des bénéficiaires ayant un contrat sont hébergés ou en situation de logement précaire

TYPE D'HEBERGEMENT	2005		2006		2007	
	Nombre	%	Nombre	%	Nombre	%
Locataire d'un logement HLM	1647	41,2%	3028	40,2%	2961	39,1%
Locataire ou sous-locataire d'un logement vide non HLM	1075	26,9%	1888	25,1%	1790	23,6%
Propriétaire non accédant	67	1,7%	247	3,3%	212	2,8%
Accédant à la propriété (ayant encore des remboursements à effectuer)	85	2,1%	162	2,2%	159	2,1%
Hébergé chez des amis ou des parents	905	22,6%	1733	23,0%	1888	24,9%
Hébergement mobile (caravane tractée, péniche mobile)	4	0,1%	14	0,2%	15	0,2%
Logé gratuitement (logement de fonction, logement prêté)	5	0,1%	39	0,5%	38	0,5%
Locataire d'une chambre d'hôtel ou d'un meublé	23	0,6%	57	0,8%	65	0,9%
Foyer ou centre d'hébergement (foyer de jeunes travailleurs, centre d'hébergement)	85	2,1%	154	2,0%	188	2,5%
Centre d'accueil d'urgence ou autre hébergement d'urgence	16	0,4%	19	0,3%	16	0,2%
Sans abri	90	2,2%	180	2,4%	237	3,1%
Habitation de fortune (baraque, squat, etc...)	0	0,0%	6	0,1%	6	0,1%
Sous total logement précaire						32,4%
Total Répondants	4002	100,0%	7527	100,0%	7575	100,0%
Non réponse	3924	49,5%	244	3,1%	209	2,7%
Total	7926	-	7771	-	7784	-

Direction Territoriale Métropole Roubaix/Tourcoing

Répartition des bénéficiaires ayant un contrat selon qu'ils déclarent ou non avoir une aide au logement

	2006		2007	
	Nombre	%	Nombre	%
OUI	606	7,8%	647	8,3%
NON	7163	92,2%	7134	91,7%
Total Répondants	7769	100,0%	7781	100,0%
Non Réponses	2	-	3	-
Total	7771	-	7784	-

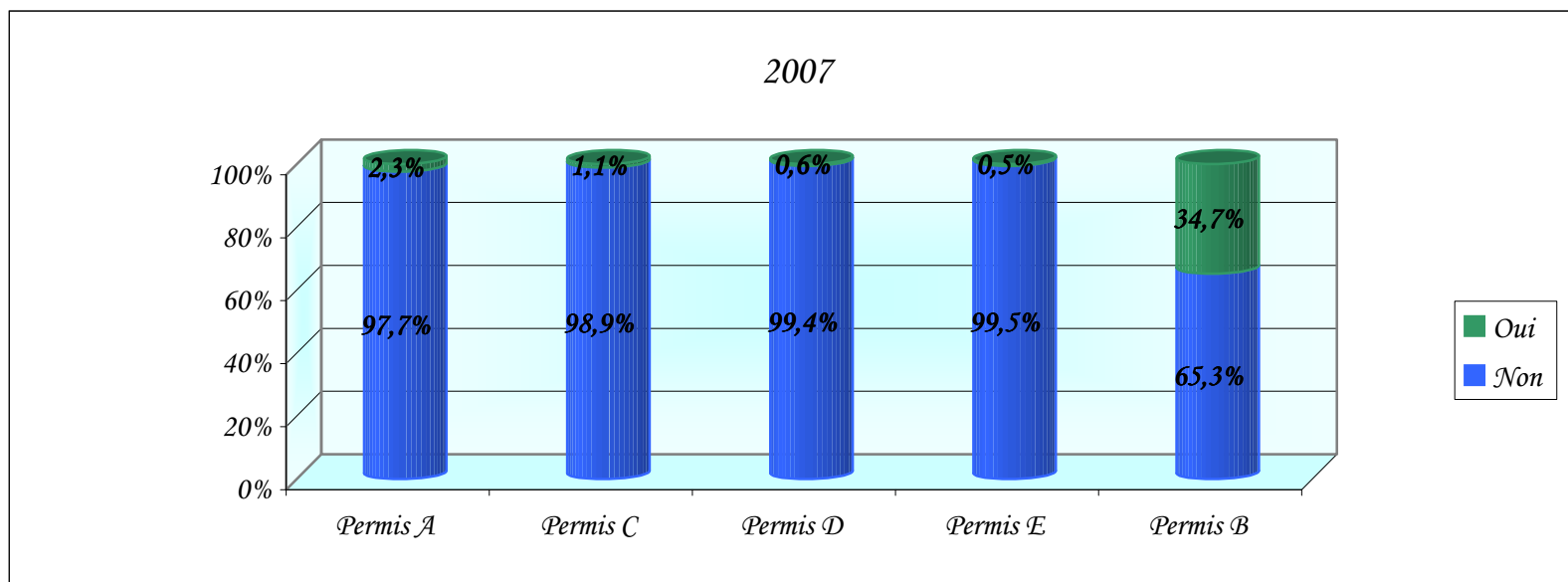


TRANSPORT

Direction Territoriale Métropole Roubaix/Tourcoing

Lorsque les personnes ont le permis de conduire, il s'agit principalement du permis B.

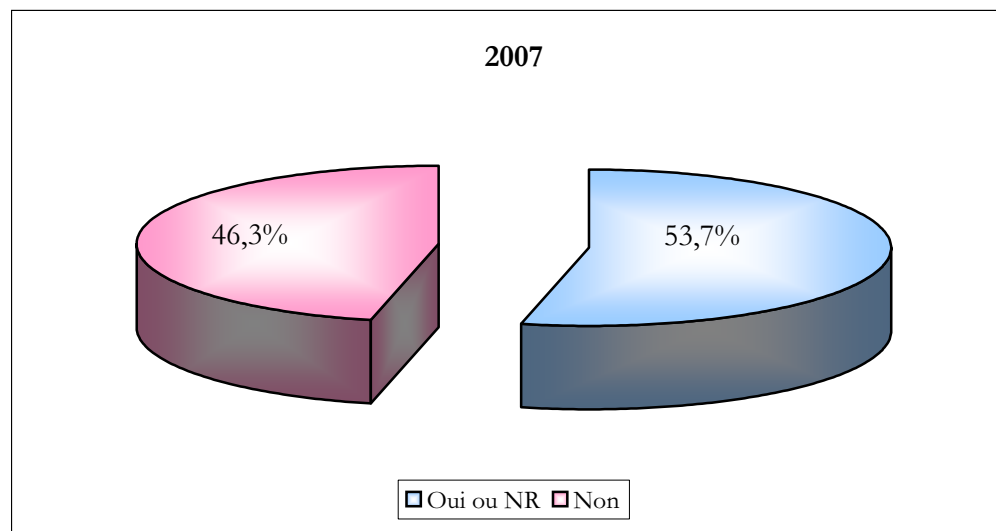
	Permis A		Permis C		Permis D		Permis E		Permis B	
	Nombre	%	Nombre	%	Nombre	%	Nombre	%	Nombre	%
2006										
Non	7595	97,7%	7688	98,9%	7729	99,5%	7729	99,5%	5381	69,2%
Oui	176	2,3%	83	1,1%	42	0,5%	42	0,5%	2390	30,8%
Total	7771	100%	7771	100,0%	7771	100,0%	7771	100,0%	7771	100,0%
2007										
Non	7602	97,7%	7698	98,9%	7739	99,4%	7743	99,5%	5080	65,3%
Oui	182	2,3%	86	1,1%	45	0,6%	41	0,5%	2704	34,7%
Total	7784	100%	7784	100,0%	7784	100,0%	7784	100,0%	7784	100,0%



Direction Territoriale Métropole Roubaix/Tourcoing

Les bénéficiaires ayant un contrat et une voiture

	2006		2007	
	Nombre	%	Nombre	%
Oui ou NR	4573	58,8%	4183	53,7%
Non	3198	41,2%	3601	46,3%
Total	7771	100,0%	7784	100,0%



Certaines informations figurant dans le contrat d'insertion sont difficilement exploitables, les non réponses ayant été assimilées dans la base de données transposée par le direction informatique pour l'analyse des données à l'une des modalités de la variable

Par exemple, pour la variable "distance domicile-transport", les non réponses sont incluses dans la modalité <1km, et pour la variable "distance que le bénéficiaire est prêt à effectuer au quotidien", la modalité prise par défaut en cas de non réponse est <10 km.

Il a donc été pris comme principe d'indiquer pour ces classes <1 km **ou Non réponse (NR)**.

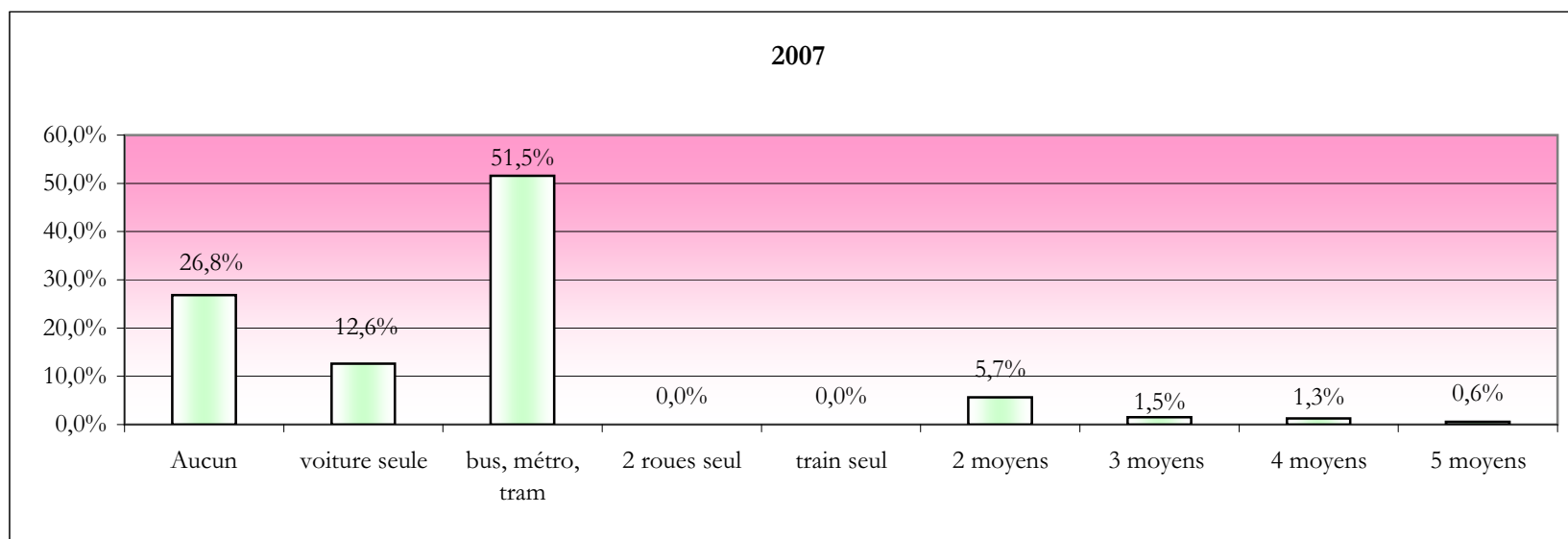
Ces données sont donc à interpréter avec précaution et mieux vaut s'attarder sur les autres modalités de la variable qui sont elles fiables.

Direction Territoriale Métropole Roubaix/Tourcoing

Nombre de moyens de transport mobilisable

Plus d'1/4 des bénéficiaires ayant un contrat (26,8%) déclarent n'avoir aucun moyen de transport à leur disposition

	2006		2007	
	Nombre	%	Nombre	%
Aucun	2566	33,0%	2086	26,8%
voiture seule	925	11,9%	984	12,6%
bus, métro, tram	3601	46,3%	4012	51,5%
2 roues seul	0	0,0%	0	0,0%
train seul	0	0,0%	0	0,0%
2 moyens	426	5,5%	441	5,7%
3 moyens	109	1,4%	119	1,5%
4 moyens	103	1,3%	98	1,3%
5 moyens	41	0,5%	44	0,6%
Total Répondants	7771	100,0%	7784	100,0%



Direction Territoriale Métropole Roubaix/Tourcoing

Distance que les bénéficiaires sont prêts à effectuer au quotidien

32,1% des bénéficiaires sont prêts à effectuer plus de 10 Km au quotidien.

	2006		2007	
	Nombre	%	Nombre	%
< 10 km ou NR	5057	65,1%	4637	59,6%
> 10 km	2147	27,6%	2499	32,1%
>50 km	567	7,3%	648	8,3%
Total	7771	100,0%	7784	100,0%

Distance Domicile-Transport

	2006		2007	
	Nombre	%	Nombre	%
< 1 km ou NR	7102	91,4%	7099	91,2%
entre 1 et 5 km	590	7,6%	605	7,8%
> 5 km	79	1,0%	80	1,0%
Total	7771	100,0%	7784	100,0%

Les bénéficiaires utilisent-ils régulièrement les transports?

9% des bénéficiaires disent n'utiliser aucun moyen de transport.

	2006		2007	
	Nombre	%	Nombre	%
Non	662	8,5%	700	9,0%
Oui ou NR	7109	91,5%	7084	91,0%
Total	7771	100,0%	7784	100,0%

Les transport sont-ils facilement accessibles?

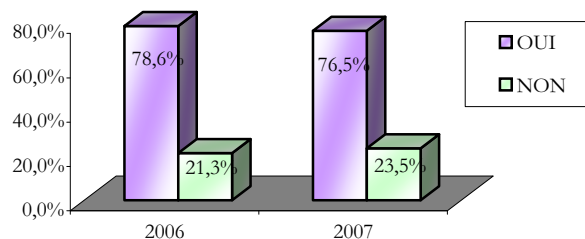
	2006		2007	
	Nombre	%	Nombre	%
Non	127	1,6%	114	1,5%
Oui ou NR	7644	98,4%	7670	98,5%
Total	7771	100,0%	7784	100,0%

SANTE

Direction Territoriale Métropole Roubaix/Tourcoing

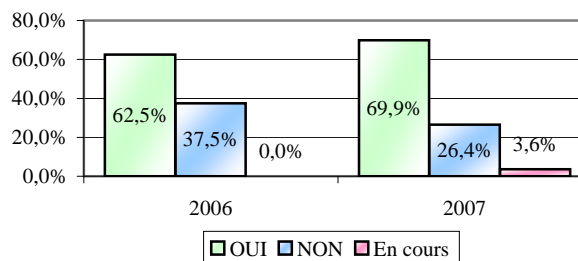
Une couverture par la sécurité sociale qui semble moins fréquente en 2007, selon les déclarations des personnes.

Couverture Sociale	2006		2007	
	Nombre	%	Nombre	%
OUI	6110	78,6%	5954	76,5%
NON	1658	21,3%	1827	23,5%
Total Répondants	7768	100,0%	7781	100,0%
Non Réponse	3	-	3	-
Total	7771	-	7784	-



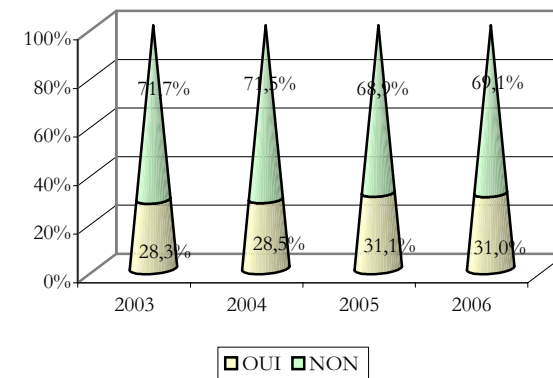
Par contre une meilleure couverture par une assurance complémentaire.

Carte santé ou aide sociale	2006		2007	
	Nombre	%	Nombre	%
OUI	4756	62,5%	5442	69,9%
NON	2858	37,5%	2058	26,4%
En cours	0	0,0%	283	3,6%
Total Répondants	7614	100,0%	7783	100,0%
Non Réponse	157	-	1	-
Total	7771	-	7784	-



En 2007, 31% des bénéficiaires déclarent avoir des difficultés de santé.

DIFFICULTE SANTE	2003		2004		2005		2006		2007	
	Nombre	%	Nombre	%	Nombre	%	Nombre	%	Nombre	%
OUI	1976	30,0%	1804	28,3%	1744	28,5%	2414	31,1%	2406	31,0%
NON	4612	70,0%	4569	71,7%	4382	71,5%	5355	68,9%	5366	69,1%
Total Répondants	6588	100,0%	6373	100,0%	6126	100,0%	7769	100,0%	7772	100,0%
Non réponse	784	-	1011	-	1800	-	2	-	12	-
Total	7372	-	7384	-	7926	-	7771	-	7784	-



Les données concernant les années 2004 et 2005 sont à prendre avec précaution compte tenu de l'importance des non réponses.

CALI de TOURCOING
 Sept08 = 4719
 Evolution = -70

DT de la Métropole Roubaix Tourcoing
 Septembre 2008 = 14477
 (Dont 44 en communes inconnues)
 Evolution = -347 bénéficiaires

CALI de WATTRELOS
 Sept08 = 1981
 Evolution = -90

CALI de ROUBAIX
 Sept08 = 7733
 Evolution = -231

En nombre de bénéficiaires

