



# Evolution des bénéficiaires du Revenu Minimum d'Insertion dans le Département du Nord

Direction Territoriale du Cambrésis

Statistiques au 31 Décembre de 2003 à 2007

Direction Générale de l'Action Sociale  
Pôle pilotage et prospective

Paule Laidebeur, Desplanques Julie,  
Blancquaert Bernadette, Cindy Dubois.

**JUILLET 2008**

## SOMMAIRE

Evolution du nombre d'allocataire de 2003 à 2007.....	P3
Evolution du taux de chômage de 2003 à 2007.....	P4
<b>I- Caractéristique des bénéficiaires.....</b>	<b>P5</b>
1- selon leur sexe.....	P6
2- Comparaison des données CNAF et Philéas.....	P7
3- selon leur mode de vie.....	P8
4- Comparaison des données CNAF et Philéas.....	P9
5- selon leur âge.....	P10
6- Comparaison des données CNAF et Philéas.....	P12
7- selon leur nationalité.....	P13
8- selon leur niveau d'étude.....	P14
9- selon leur ancienneté dans le dispositif.....	P15
10- Comparaison des Données CNAF et Philéas.....	P16
11- Impératif de Garde.....	P17
12- Dettes.....	P17
13- Les personnes avaient-elles déjà bénéficié du RMI.....	P18
14- Objectifs inscrits dans les contrats.....	P19
<b>II- Caractéristiques professionnelles des bénéficiaires.....</b>	<b>P20</b>
1- Durée d'inactivité au moment de leur demande.....	P21
2- Activité Professionnelle des bénéficiaires.....	P22
3- Passé professionnel.....	P23
4- Situation professionnelle.....	P24

<b>III- Logement.....</b>	<b>P25</b>
1- Prestation logement.....	P26
2- Difficultés de logements déclarés.....	P27
3- Type d'hébergement.....	P28
4- Aide au logement.....	P29
<b>IV- Transport.....</b>	<b>P30</b>
1- Type de permis.....	P31
2- Véhicule.....	P32
3- Nombre de moyens de transport.....	P33
4- Distance que les bénéficiaires sont prêts à effectuer au quotidien.....	P34
5- Distance entre domicile et transport.....	P34
6- Transport en communs utilisés régulièrement.....	P34
7- Transport en communs accessible facilement.....	P34
<b>V- Santé.....</b>	<b>P35</b>
1- Couverture Sociale.....	P36
2- Difficultés de Santé.....	P36
3- Carte santé ou aide médicale.....	P36
<b>VI- Carte.....</b>	<b>P37</b>

## Direction Territoriale du Cambrésis

Entre 2006 et 2007, une augmentation significative du nombre de contrats d'insertion valides +10,1%. Une légère diminution du nombre de bénéficiaires du RMI payés (-2,1%).

Un taux de contractualisation entre Déc 2003 et Déc 2007 qui augmente de près de 36 points

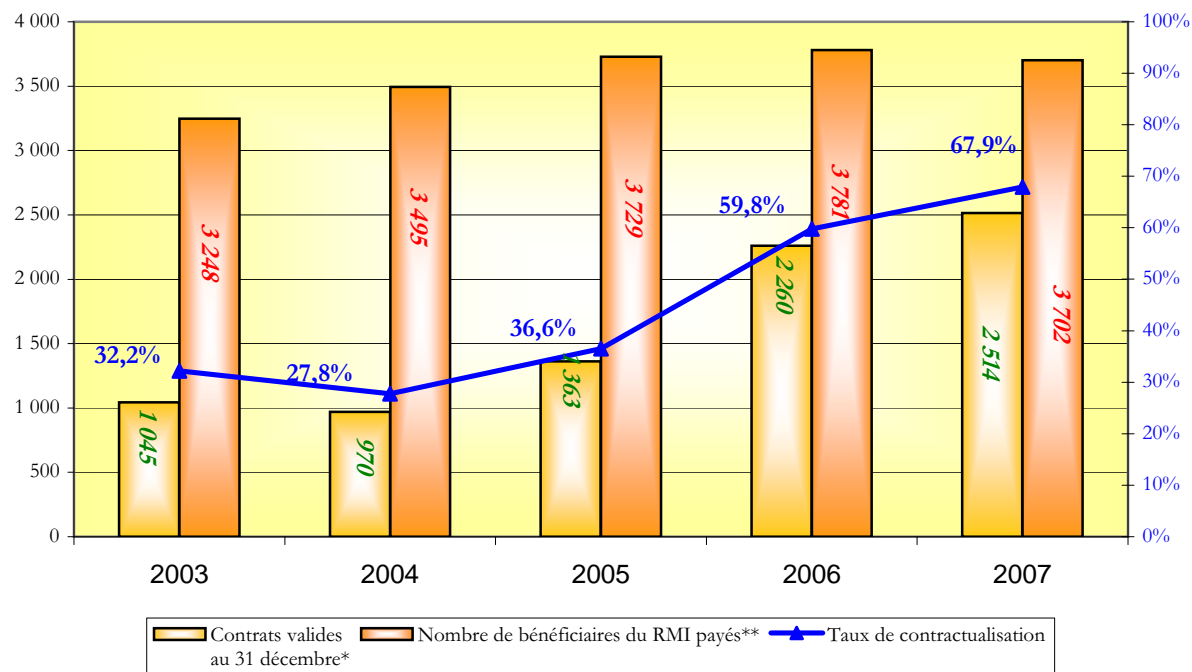
Année	Contrats valides au 31 décembre*	Nombre de bénéficiaires du RMI payés**	Taux de contractualisation
2003	1 045	3 248	32,2%
2004	970	3 495	27,8%
2005	1 363	3 729	36,6%
2006	2 260	3 781	59,8%
2007	2 514	3 702	67,9%

Années	% d'évolution des contrats valides	% d'évolution du nombre de bénéficiaires payés
2003/2004	-7,7%	7,1%
2004/2005	28,8%	6,3%
2005/2006	39,7%	1,4%
2006/2007	10,1%	-2,1%

\* Source Philéas/RMI

date d'interrogation des données pour l'année 2005 : juillet 2006

\*\* Source : CNAF données consolidées



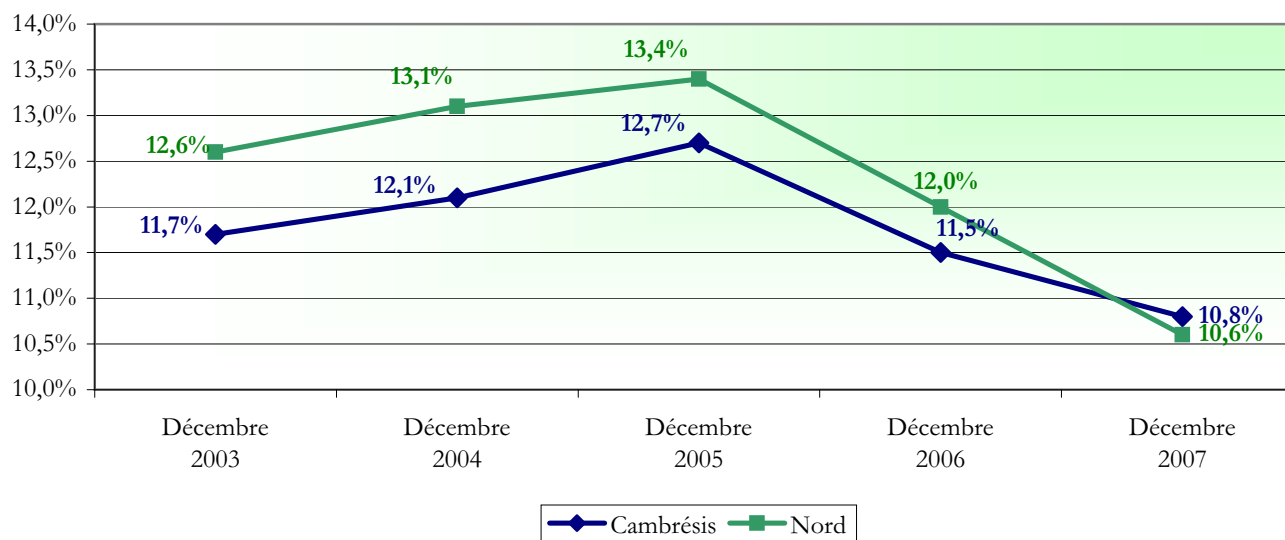
## Direction Territoriale du Cambrésis

### Une évolution du taux de chômage au sens du B.I.T sur la zone d'emploi qui s'infléchit en 2007

	Décembre 2003	Décembre 2004	Décembre 2005	Décembre 2006	Décembre 2007
<b>Cambrésis</b>	11,7%	12,1%	12,7%	11,5%	10,8%
<b>Nord</b>	12,6%	13,1%	13,4%	12,0%	10,6%

Source : DRTEFP

\*Taux de chômage localisés par zone d'emploi - Moyenne au 4ème Trimestre 2007



Le choix a été fait de travailler à la zone d'emploi, l'INSEE réactualisant régulièrement les données sur ce zonage et en particulier la population active.

Sur le Cambrésis, DT et zone d'emploi ne correspondent pas (certaines communes du Pas de Calais sont rattachées à la zone d'emploi du Cambrésis).

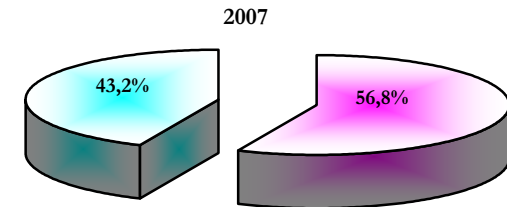
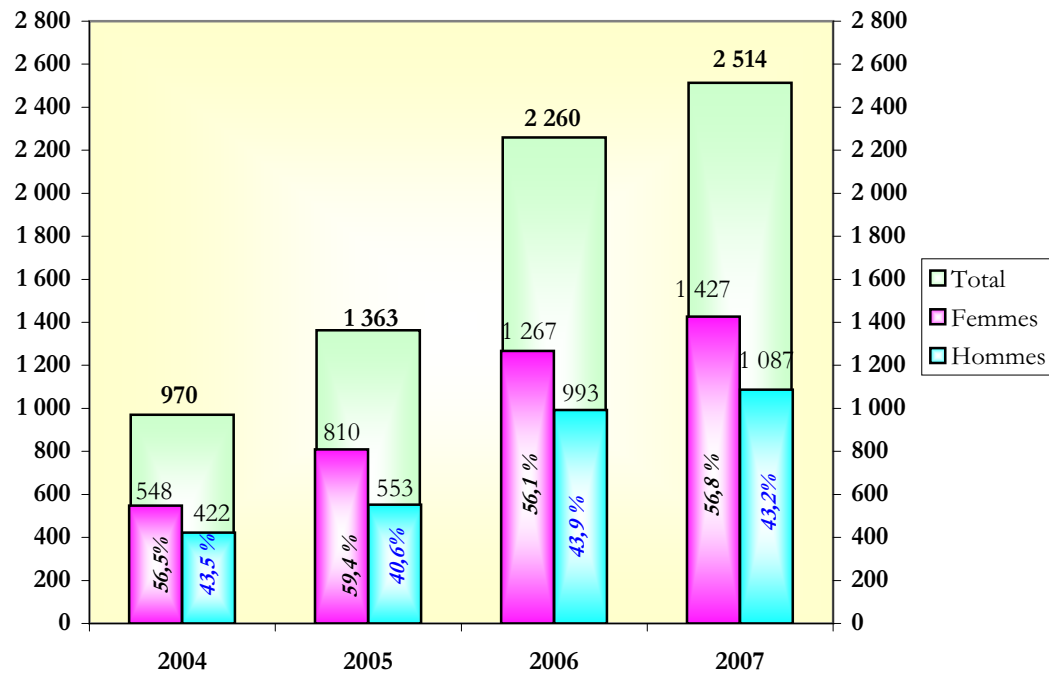
## **CARACTERISTIQUES DES BENEFICIAIRES AYANT UN CONTRAT VALIDE**

## Direction Territoriale du Cambrésis

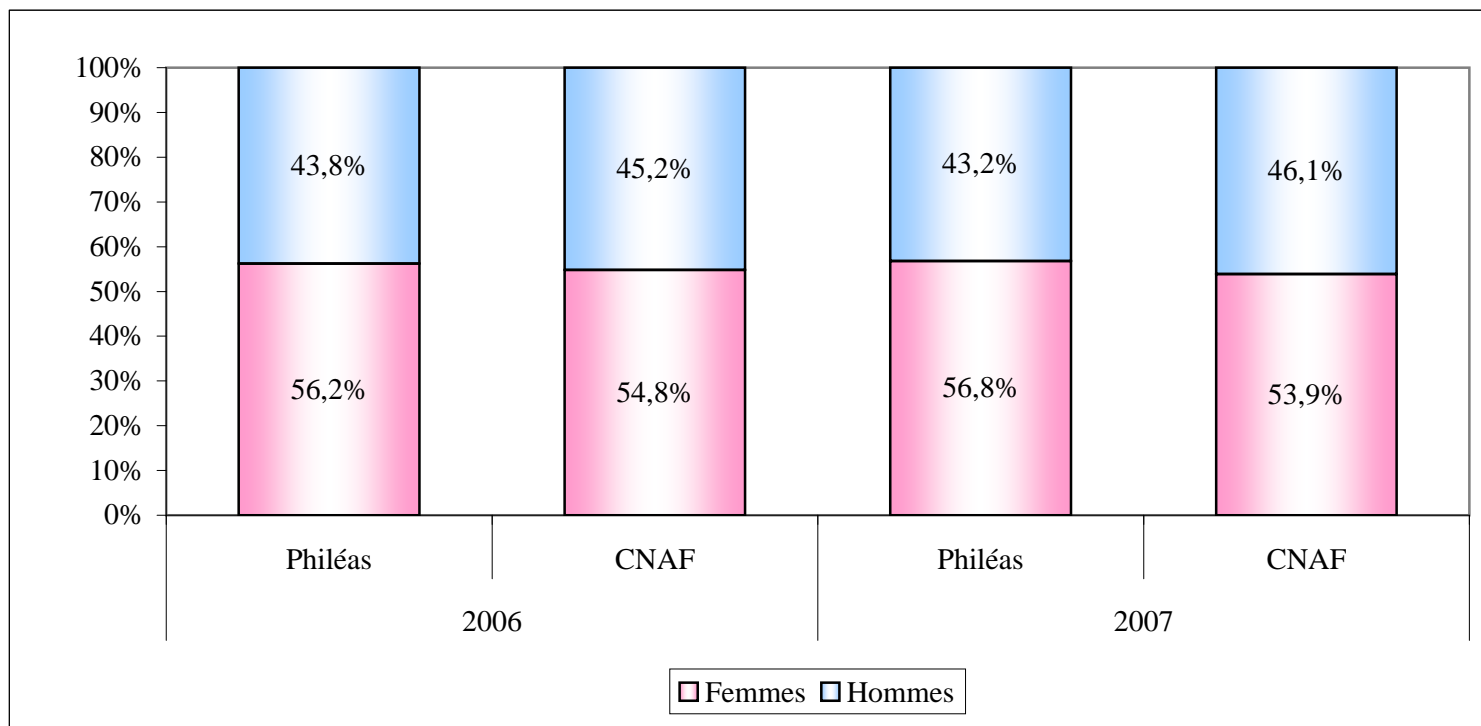
### Une relative stabilité de la répartition des bénéficiaires ayant un contrat selon leur sexe

	2004		2005		2006		2007	
	Nombre	%	Nombre	%	Nombre	%	Nombre	%
Femmes	548	56,5%	810	59,4%	1 267	56,1%	1 427	56,8%
Hommes	422	43,5%	553	40,6%	993	43,9%	1 087	43,2%
<b>Total Répondants</b>	<b>970</b>	<b>100%</b>	<b>1 363</b>	<b>100%</b>	<b>2 260</b>	<b>100%</b>	<b>2 514</b>	<b>100%</b>
non réponse	0	-	0	-	0	-	0	-
<b>Total</b>	<b>970</b>	<b>-</b>	<b>1 363</b>	<b>-</b>	<b>2 260</b>	<b>-</b>	<b>2 514</b>	<b>-</b>

Source / Philéas/RMI



**REPARTITION PAR SEXE DE L'ENSEMBLE DES BENEFICIAIRES (DONNEES CNAF) ET DES BENEFICIAIRES AYANT UN CONTRAT (DONNEES PHILEAS)**

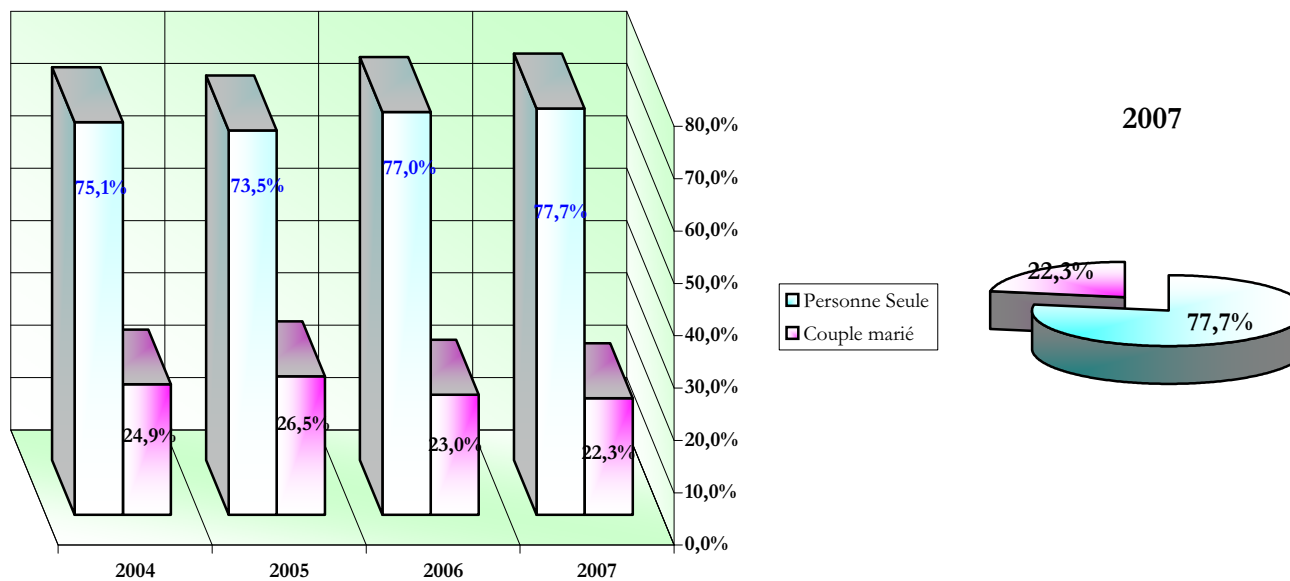


## Direction Territoriale du Cambrésis

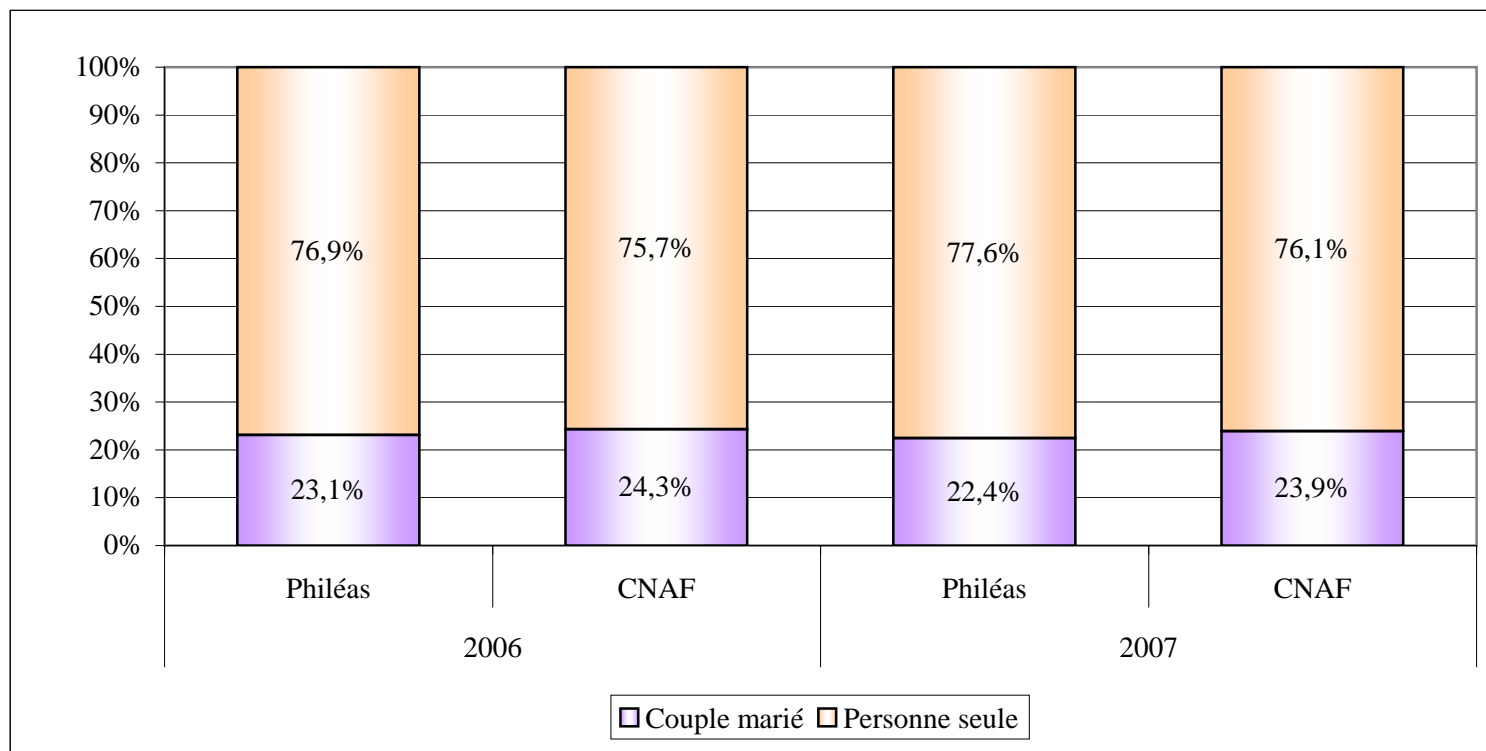
**Une augmentation significative de la part des bénéficiaires ayant un contrat vivant seuls.**

	2004		2005		2006		2007	
	Nombre	%	Nombre	%	Nombre	%	Nombre	%
Personne Seule	725	75,1%	981	73,5%	1 457	77,0%	1 447	77,7%
Couple marié	241	24,9%	354	26,5%	435	23,0%	416	22,3%
<b>Total Répondants</b>	<b>966</b>	<b>100%</b>	<b>1 335</b>	<b>100%</b>	<b>1 892</b>	<b>100%</b>	<b>1 863</b>	<b>100%</b>
non réponse	4	-	28	-	368	-	651	-
<b>Total</b>	<b>970</b>	<b>-</b>	<b>1 363</b>	<b>-</b>	<b>2 260</b>	<b>-</b>	<b>2 514</b>	<b>-</b>

Source / Philéas/RMI



**REPARTITION PAR MODE DE VIE DE L'ENSEMBLE DES BENEFICIAIRES (DONNEES CNAF) ET  
DES BENEFICIAIRES AYANT UN CONTRAT (DONNEES PHILEAS)**



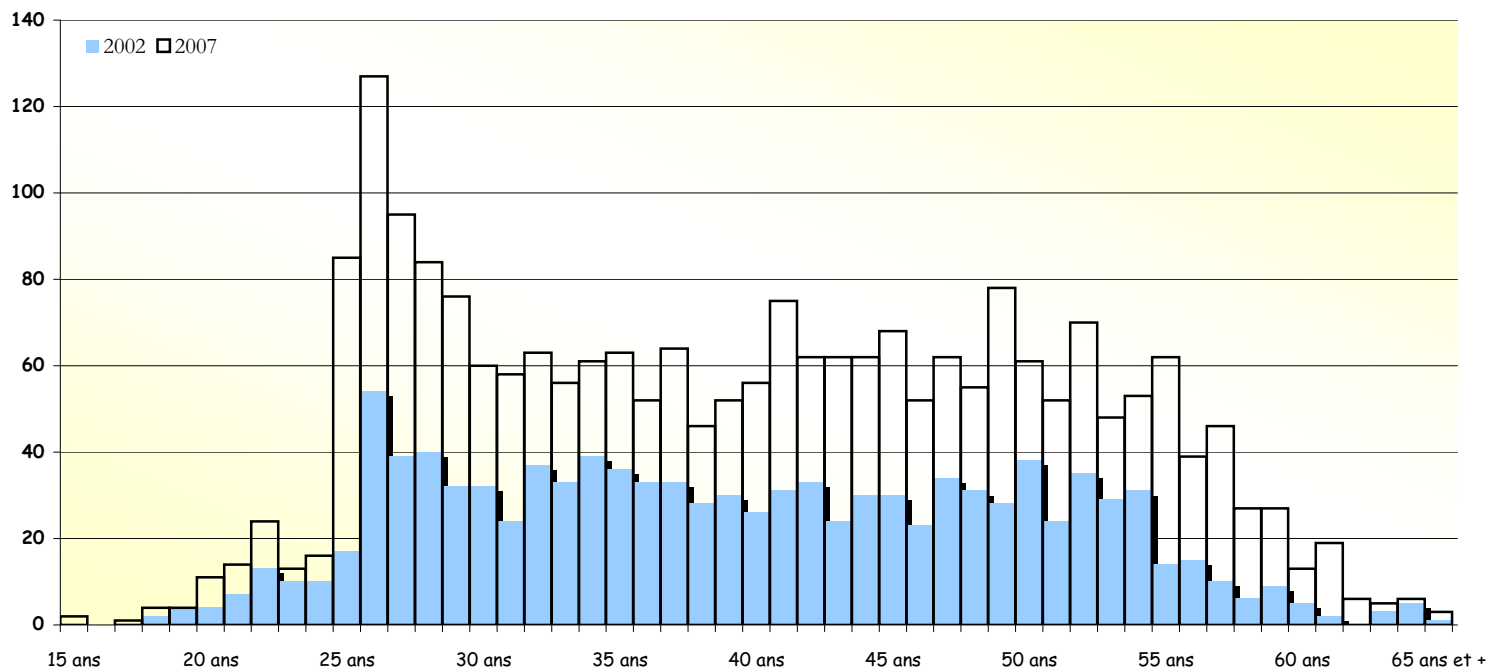
## Direction Territoriale du Cambrésis

### Répartition des bénéficiaires ayant un contrat selon leur âge

	2004		2005		2006		2007	
	Nombre	%	Nombre	%	Nombre	%	Nombre	%
moins de 25 ans	35	3,6%	66	4,9%	98	4,4%	130	5,2%
25-29 ans	132	13,6%	237	17,7%	447	20,0%	512	20,4%
30-39 ans	335	34,6%	407	30,4%	615	27,6%	617	24,5%
40-49 ans	259	26,8%	367	27,4%	603	27,0%	682	27,1%
50-54 ans	113	11,7%	144	10,8%	262	11,7%	310	12,3%
55-59 ans	77	8,0%	96	7,2%	170	7,6%	211	8,4%
60 ans et +	17	1,8%	20	1,5%	37	1,7%	52	2,1%
<b>Total Répondants</b>	<b>968</b>	<b>100,0%</b>	<b>1 337</b>	<b>100,0%</b>	<b>2 232</b>	<b>100,0%</b>	<b>2 514</b>	<b>100,0%</b>
non réponse	2	-	26	-	28	-	0	-
<b>Total</b>	<b>970</b>	<b>-</b>	<b>1 363</b>	<b>-</b>	<b>2 260</b>	<b>-</b>	<b>2 514</b>	<b>-</b>

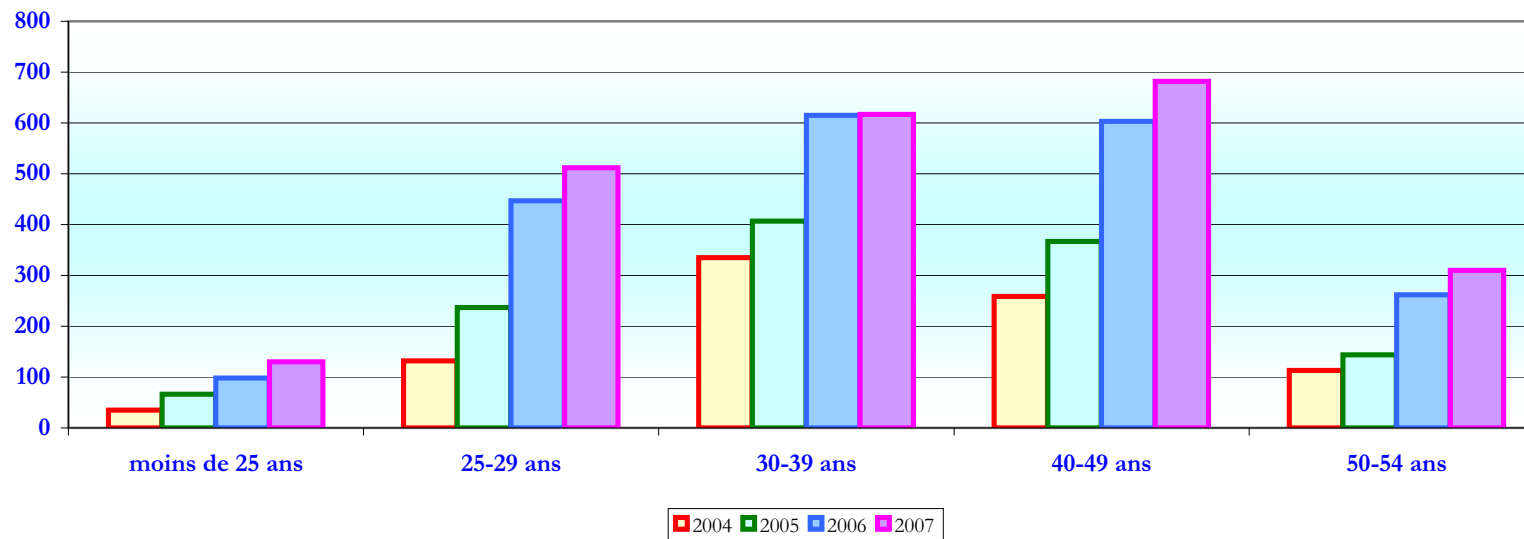
Source / Philéas/RMI

Pyramide des âges

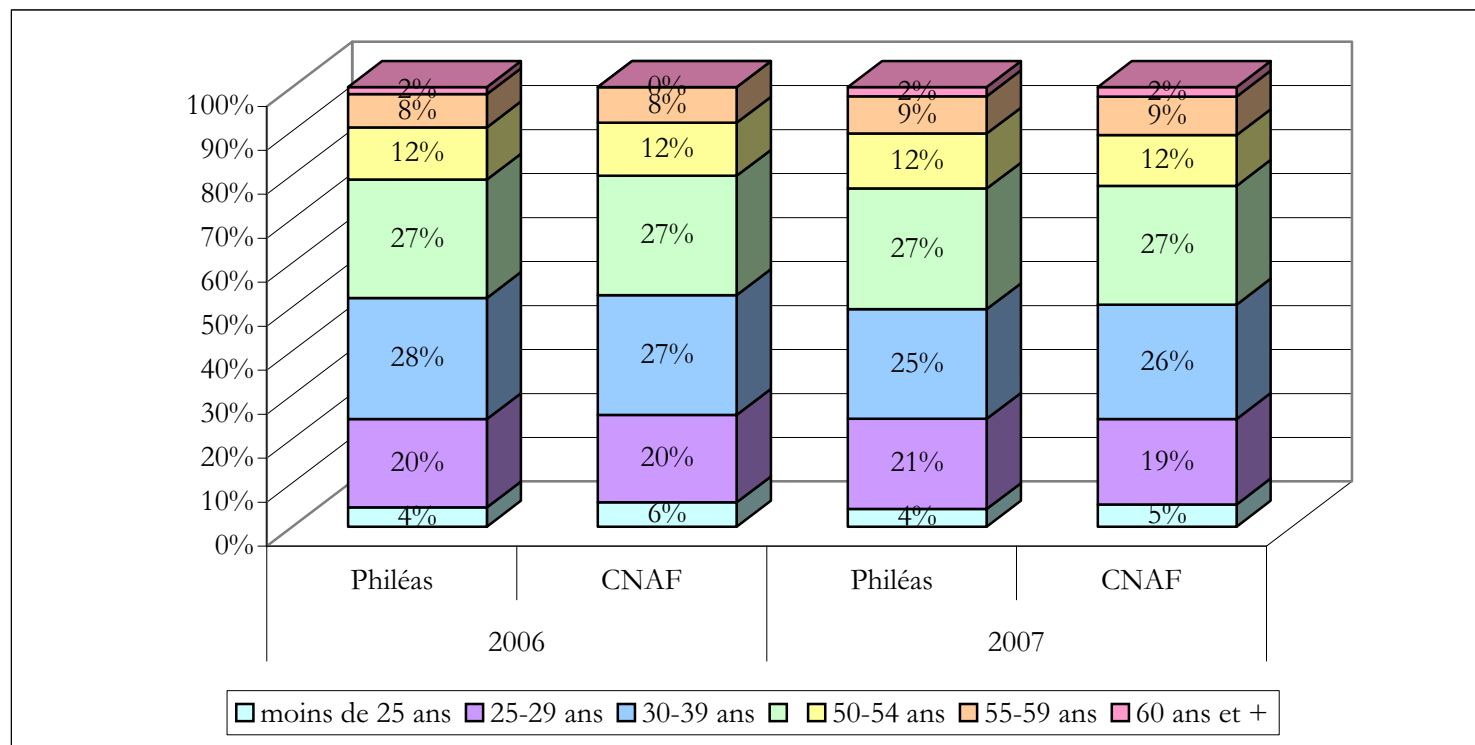


## Direction Territoriale de l'Avesnois

### Répartition des bénéficiaires ayant un contrat selon leur âge



**REPARTITION PAR TRANCHE D'AGE DE L'ENSEMBLE DES BENEFICIAIRES (DONNEES CNAF)  
ET DES BENEFICIAIRES AYANT UN CONTRAT (DONNEES PHILEAS)**

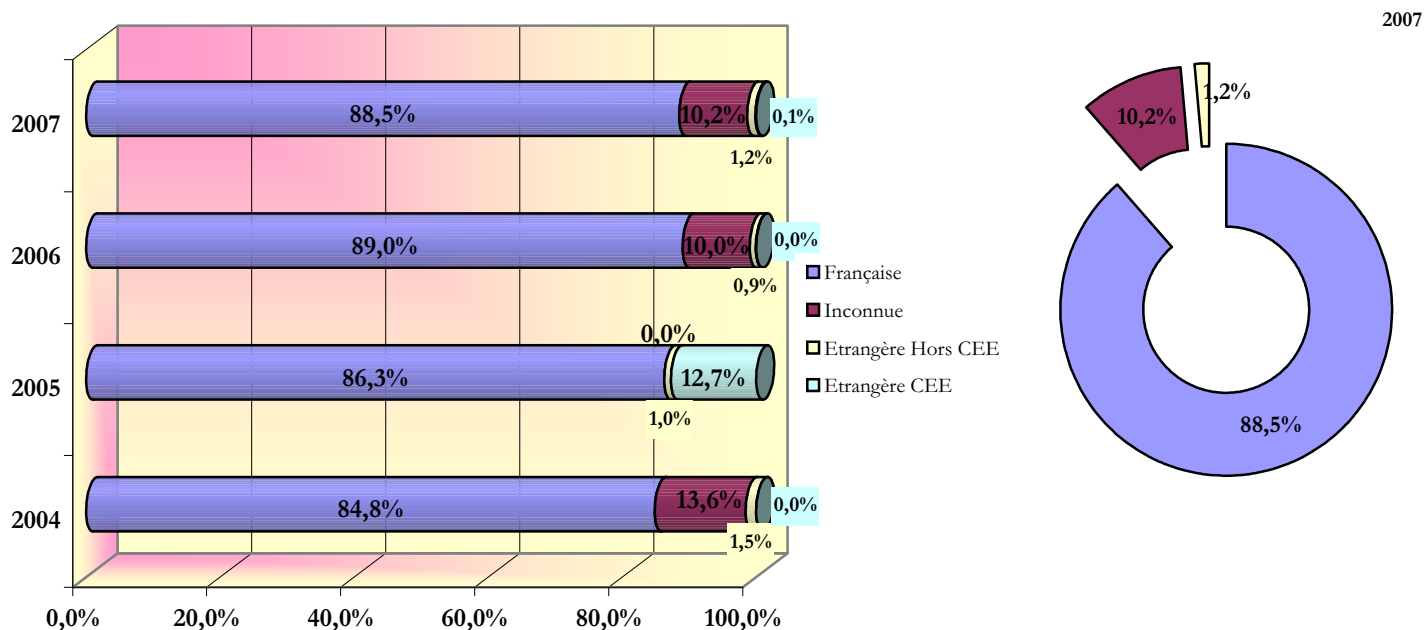


## Direction Territoriale du Cambrésis

### Répartition des bénéficiaires ayant un contrat selon leur nationalité

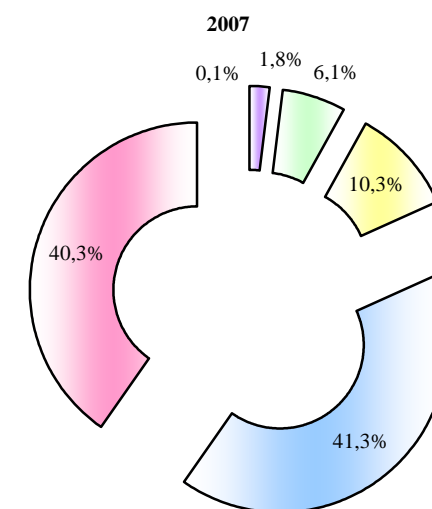
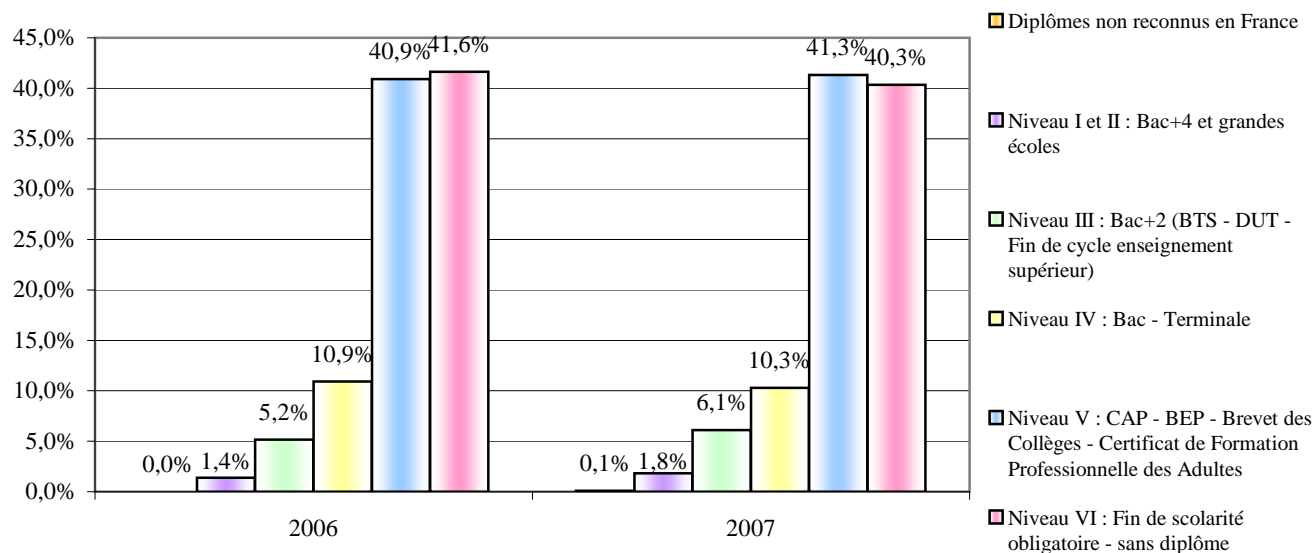
	2004		2005		2006		2007	
	Nombre	%	Nombre	%	Nombre	%	Nombre	%
Française	823	84,8%	1176	86,3%	2012	89,0%	2225	88,5%
Inconnue	132	13,6%	0	0,0%	227	10,0%	256	10,2%
Etrangère Hors CEE	15	1,5%	14	1,0%	20	0,9%	30	1,2%
Etrangère CEE	0	0,0%	173	12,7%	1	0,0%	3	0,1%
<b>Total Répondants</b>	<b>970</b>	<b>100%</b>	<b>1363</b>	<b>100%</b>	<b>2260</b>	<b>100%</b>	<b>2514</b>	<b>100%</b>
non réponse	0	-	0	-	0	-	0	-
<b>Total répondant</b>	<b>970</b>	<b>-</b>	<b>1363</b>	<b>-</b>	<b>2260</b>	<b>-</b>	<b>2514</b>	<b>-</b>

Source / Philéas/RMI



**Direction Territoriale du Cambrésis**  
**Répartition des bénéficiaires ayant un contrat selon leur niveau d'études**

	2006		2007	
	Nombre	%	Nombre	%
Diplômes non reconnus en France	0	0,0%	2	0,1%
Niveau I et II : Bac+4 et grandes écoles	21	1,4%	35	1,8%
Niveau III : Bac+2 (BTS - DUT - Fin de cycle enseignement supérieur)	78	5,2%	116	6,1%
Niveau IV : Bac - Terminale	165	10,9%	196	10,3%
Niveau V : CAP - BEP - Brevet des Collèges - Certificat de Formation Professionnelle des Adultes	618	40,9%	786	41,3%
Niveau VI : Fin de scolarité obligatoire - sans diplôme	629	41,6%	767	40,3%
<b>Total Répondants</b>	<b>1511</b>	<b>100,0%</b>	<b>1902</b>	<b>100,0%</b>
Non réponse	749	-	612	-
<b>Total</b>	<b>2260</b>	<b>-</b>	<b>2514</b>	<b>-</b>



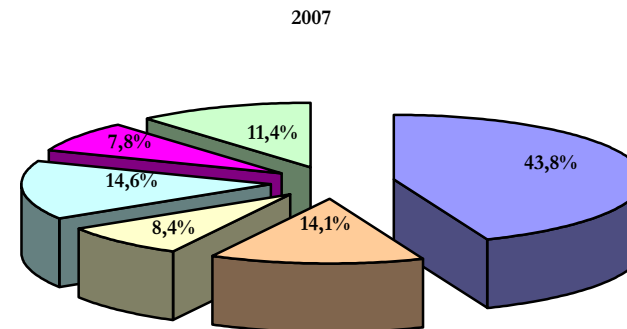
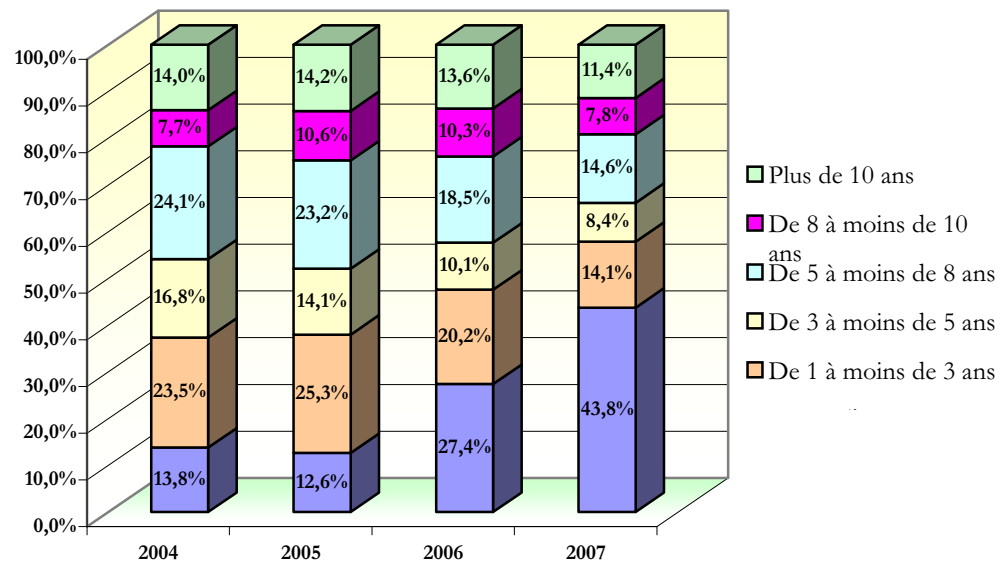
## Direction Territoriale du Cambrésis

### Répartition des bénéficiaires ayant un contrat selon leur ancienneté dans le dispositif

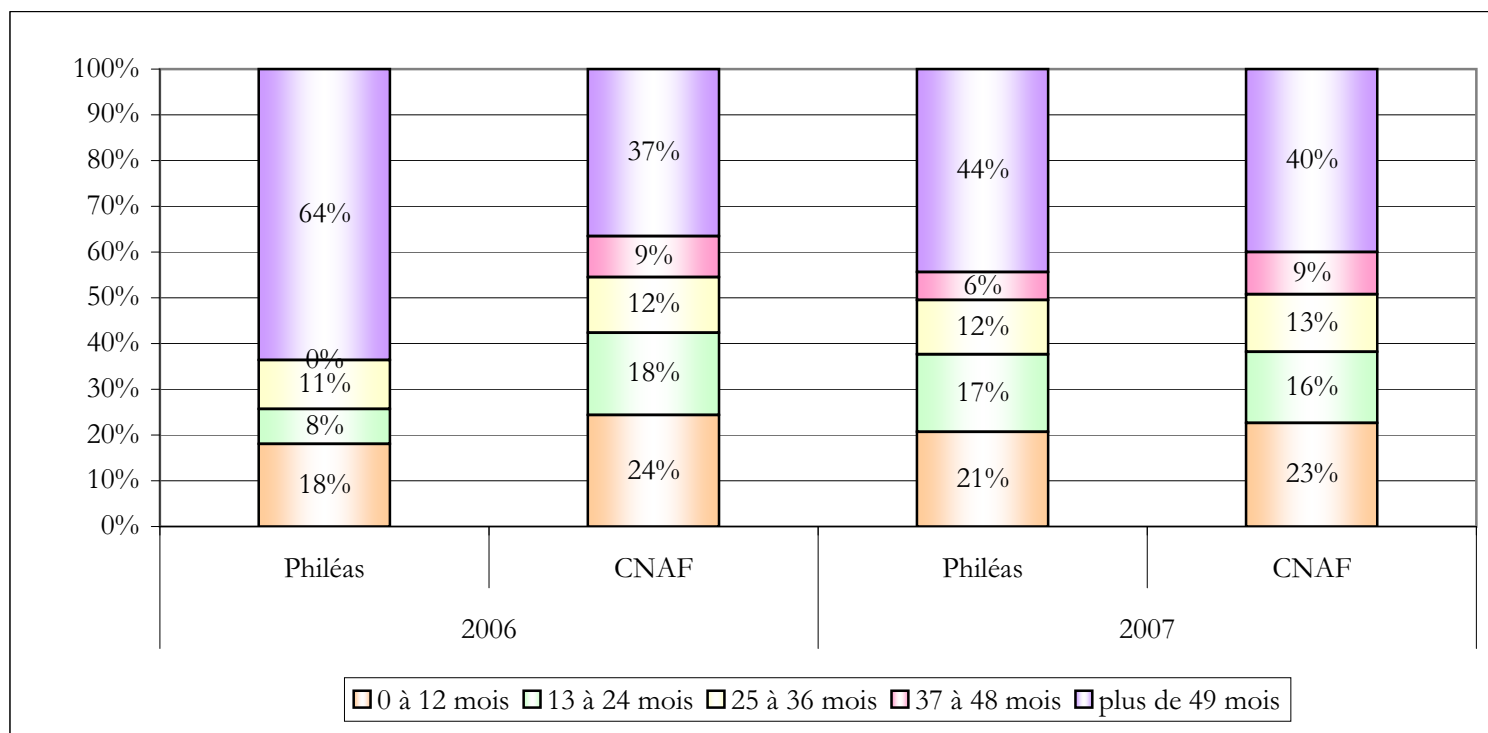
Entre 2006 et 2007, on constate davantage d'entrées dans le dispositif (43,8% en 2007 pour 27,4% en 2006).

	2004		2005		2006		2007	
	Nombre	%	Nombre	%	Nombre	%	Nombre	%
Moins d'un an	134	13,8%	172	12,6%	619	27,4%	1100	43,8%
De 1 à moins de 3 ans	228	23,5%	345	25,3%	456	20,2%	354	14,1%
De 3 à moins de 5 ans	163	16,8%	192	14,1%	228	10,1%	210	8,4%
De 5 à moins de 8 ans	234	24,1%	316	23,2%	417	18,5%	368	14,6%
De 8 à moins de 10 ans	75	7,7%	144	10,6%	232	10,3%	196	7,8%
Plus de 10 ans	136	14,0%	193	14,2%	308	13,6%	286	11,4%
<b>Total Répondants</b>	<b>970</b>	<b>100%</b>	<b>1362</b>	<b>100%</b>	<b>2260</b>	<b>100%</b>	<b>2514</b>	<b>100%</b>
non réponse	0	-	1	-	0	-	0	-
<b>Total</b>	<b>970</b>	<b>-</b>	<b>1363</b>	<b>-</b>	<b>2260</b>	<b>-</b>	<b>2514</b>	<b>-</b>

Source / Philéas/RMI



**REPARTITION PAR ANCIENNETE DANS LE DISPOSITIF DE L'ENSEMBLE DES BENEFICIAIRES  
(DONNEES CNAF) ET DES BENEFICIAIRES AYANT UN CONTRAT (DONNEES PHILEAS)**



## Direction Territoriale du Cambrésis

### Répartition des bénéficiaires ayant un contrat et un impératif de garde d'enfants

	2006		2007	
	Nombre	%	Nombre	%
OUI	22	1,0%	23	0,9%
NON	2238	99,0%	2491	99,1%
<b>Total</b>	<b>2260</b>	<b>100%</b>	<b>2514</b>	<b>100%</b>

### Un nombre de bénéficiaires ayant un contrat déclarant avoir des dettes en diminution

	2003		2004		2005		2006		2007	
	Nombre	%	Nombre	%	Nombre	%	Nombre	%	Nombre	%
OUI	106	76,8%	100	23,1%	143	27,8%	250	11,4%	272	10,8%
NON	32	23,2%	30	76,9%	55	72,2%	1951	88,6%	2242	89,2%
<b>Total Répondants</b>	<b>138</b>	<b>100%</b>	<b>130</b>	<b>100%</b>	<b>198</b>	<b>100%</b>	<b>2201</b>	<b>100%</b>	<b>2514</b>	<b>100%</b>
Non réponse	907	-	840	-	1165	-	59	-	0	-
<b>Total</b>	<b>1045</b>	-	<b>970</b>	-	<b>1363</b>	-	<b>2260</b>	-	<b>2514</b>	-

## Direction Territoriale du Cambrésis

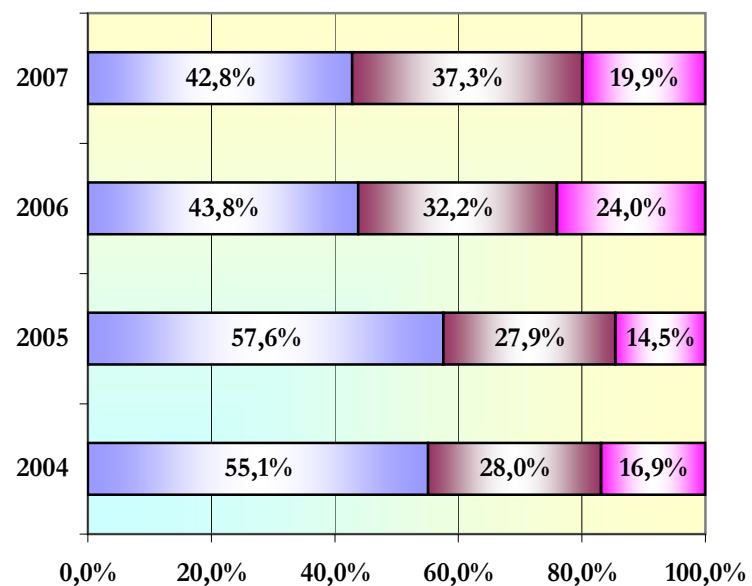
### Les personnes avaient-elles déjà bénéficié du RMI ?

Les données concernant les années 2003 à 2005 sont à prendre avec précaution compte tenu de l'importance des non réponses.

En 2007, 57% des personnes ayant un contrat d'insertion avait connu au moins un aller-retour dans le dispositif RMI

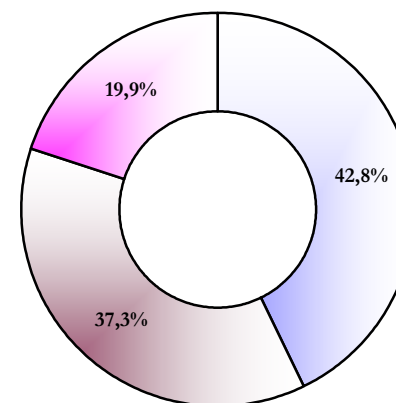
	2004		2005		2006		2007	
	Nombre	%	Nombre	%	Nombre	%	Nombre	%
Non	232	55,1%	384	57,6%	604	43,8%	778	42,8%
Oui, il y a 2ans ou +	118	28,0%	186	27,9%	444	32,2%	678	37,3%
Oui, il y a - 2ans	71	16,9%	97	14,5%	331	24,0%	362	19,9%
<b>Total Répondants</b>	<b>421</b>	<b>100%</b>	<b>667</b>	<b>100%</b>	<b>1379</b>	<b>100%</b>	<b>1818</b>	<b>100%</b>
non réponse	549	-	696	-	881	-	696	-
<b>Total</b>	<b>970</b>	<b>-</b>	<b>1363</b>	<b>-</b>	<b>2260</b>	<b>-</b>	<b>2514</b>	<b>-</b>

Source / Philéas/RMI



- Non
- Oui, il y a 2ans ou +
- Oui, il y a - 2ans

2007

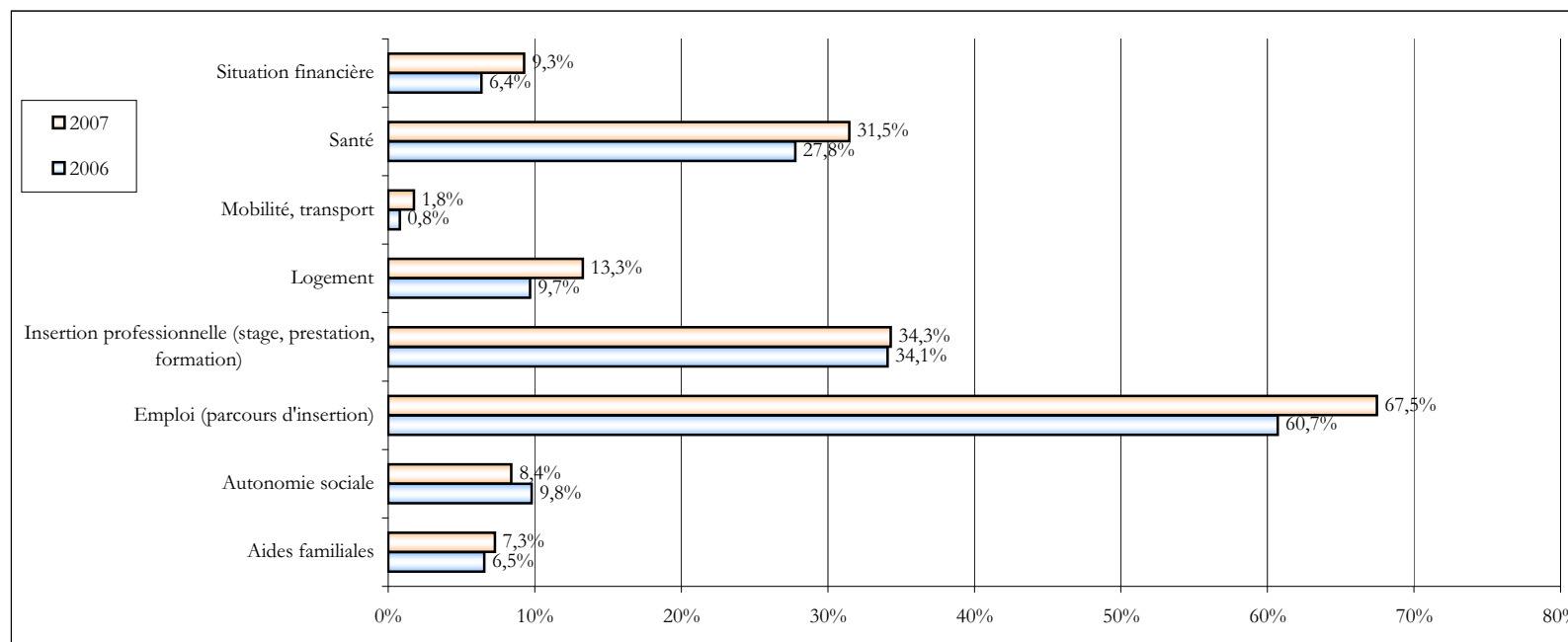


## Direction Territoriale du Cambrésis

**L'objectif principal des bénéficiaires ayant un contrat est un objectif tourné vers l'emploi.**

	2006		2007	
	Nombre	%	Nombre	%
Aides familiales	148	6,5%	183	7,3%
Autonomie sociale	221	9,8%	211	8,4%
Emploi (parcours d'insertion)	1372	60,7%	1696	67,5%
Insertion professionnelle (stage, prestation, formation)	770	34,1%	862	34,3%
Logement	219	9,7%	334	13,3%
Mobilité, transport	18	0,8%	44	1,8%
Santé	628	27,8%	791	31,5%
Situation financière	144	6,4%	233	9,3%
<b>Nombre total d'objectifs cités</b>	<b>3520</b>	<b>155,8%</b>	<b>4354</b>	<b>173,2%</b>

*Pourcentages >100% car plusieurs objectifs cités*



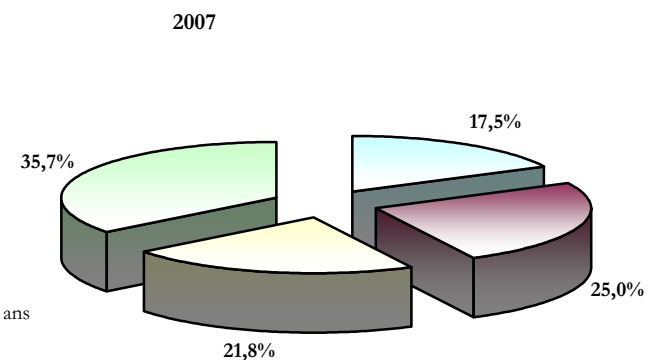
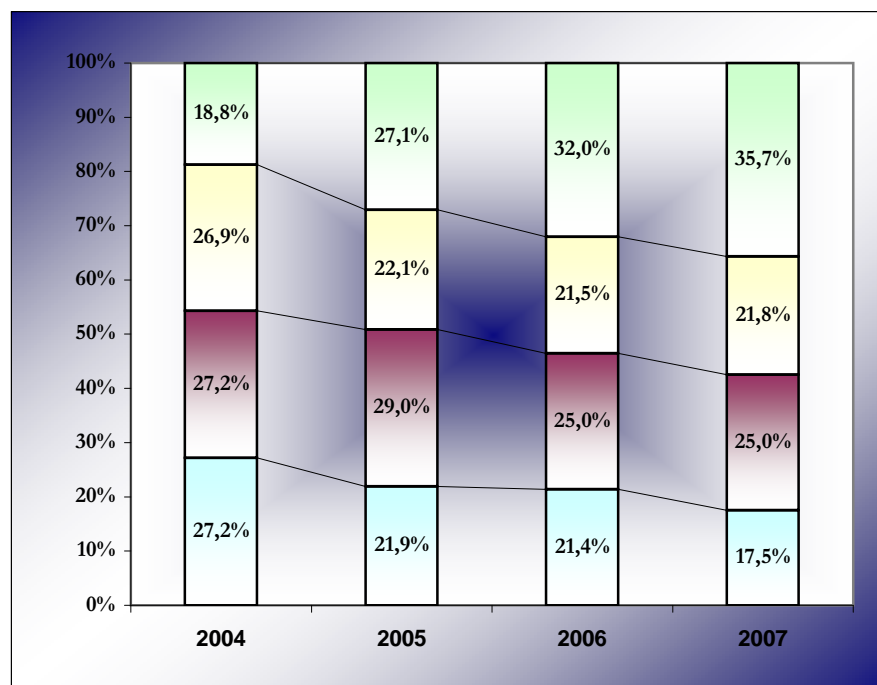
## **CARACTERISTIQUES PROFESSIONNELLES DES BENEFICIAIRES AYANT UN CONTRAT**

## Direction Territoriale du Cambrésis

En 2007, près de 18% des bénéficiaires ayant un contrat n'avaient jamais travaillé au moment de la demande de RMI

	2004		2005		2006		2007	
	Nombre	%	Nombre	%	Nombre	%	Nombre	%
<b>N'a jamais travaillé</b>	110	27,2%	140	21,9%	282	21,4%	307	17,5%
<b>Moins d'un an</b>	110	27,2%	185	29,0%	330	25,0%	439	25,0%
<b>De un an à moins de trois ans</b>	109	26,9%	141	22,1%	284	21,5%	383	21,8%
<b>Trois ans et plus</b>	76	18,8%	173	27,1%	422	32,0%	626	35,7%
<b>Total Répondants</b>	<b>405</b>	<b>100%</b>	<b>639</b>	<b>100%</b>	<b>1318</b>	<b>100%</b>	<b>1755</b>	<b>100%</b>
<b>Non réponse</b>	565	-	724	-	942	-	759	-
<b>Total</b>	<b>970</b>	<b>-</b>	<b>1363</b>	<b>-</b>	<b>2260</b>	<b>-</b>	<b>2514</b>	<b>-</b>

Source / Philéas/RMI

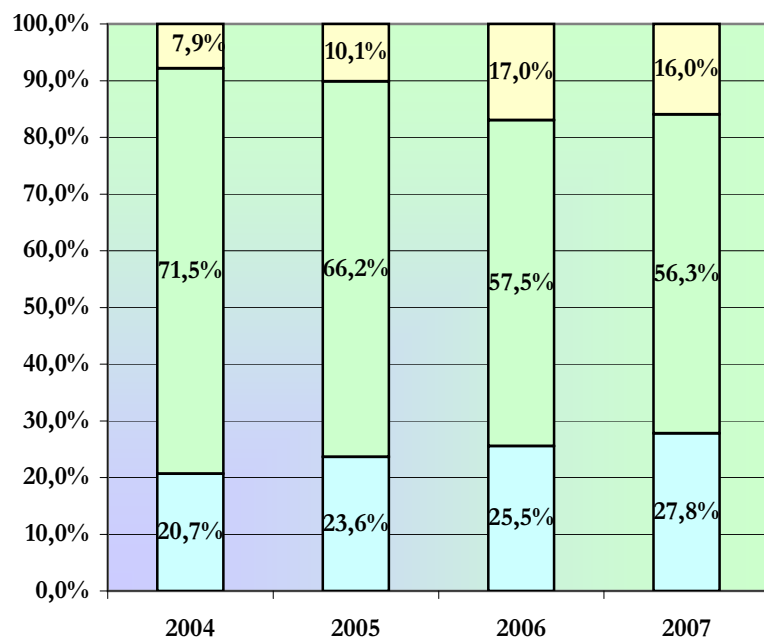


## Direction Territoriale du Cambrésis

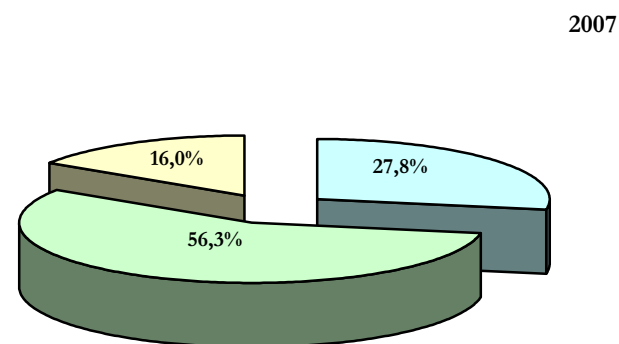
**En 2007, près de 72% des bénéficiaires ayant un contrat recherche une activité ou sont en emploi ou en stage de formation.**

ACTIVITE PROFESSIONNELLE	2004		2005		2006		2007	
	Nombre	%	Nombre	%	Nombre	%	Nombre	%
Ne travaille pas et ne recherche pas d'activité	100	20,7%	175	23,6%	372	25,5%	527	27,8%
Ne travaille pas et recherche une activité	346	71,5%	490	66,2%	837	57,5%	1068	56,3%
Travaille ou est en stage de formation	38	7,9%	75	10,1%	247	17,0%	303	16,0%
<b>Total Répondants</b>	<b>484</b>	<b>100%</b>	<b>740</b>	<b>100%</b>	<b>1456</b>	<b>100,0%</b>	<b>1898</b>	<b>100,0%</b>
Non réponse	486	-	623	-	804	-	616	-
<b>Total</b>	<b>970</b>	<b>-</b>	<b>1363</b>	<b>-</b>	<b>2260</b>	<b>-</b>	<b>2514</b>	<b>-</b>

Source / Philéas/RMI



- Travaille ou est en stage de formation
- Ne travaille pas et recherche une activité
- Ne travaille pas et ne recherche pas d'activité



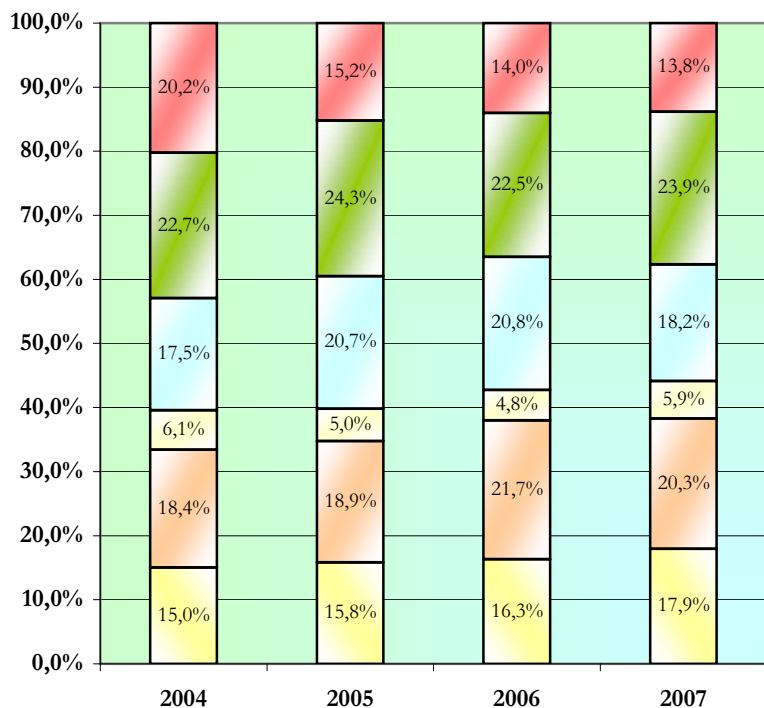
## Direction Territoriale du Cambrésis

### Répartition des bénéficiaires ayant un contrat selon leur passé professionnel

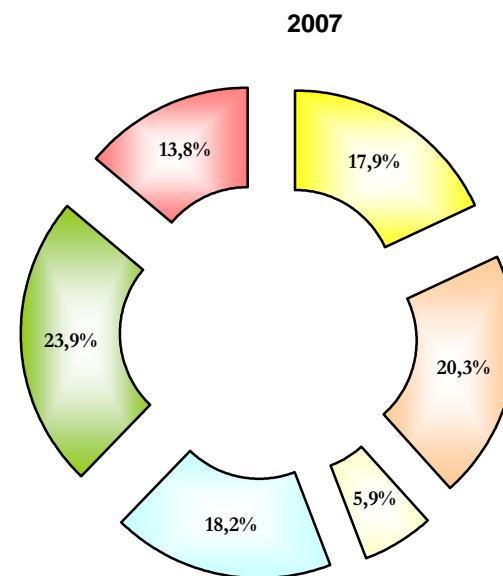
En 2007, environ 1/4 des bénéficiaires déclarent avoir connu des longues périodes de chômage

	2004		2005		2006		2007	
	Nombre	%	Nombre	%	Nombre	%	Nombre	%
Longue interruption d'activité (santé, raisons familiales)	66	15,0%	107	15,8%	222	16,3%	323	17,9%
Longues périodes de chômage et quelques périodes de travail	81	18,4%	128	18,9%	295	21,7%	366	20,3%
N'a jamais cessé de travailler	27	6,1%	34	5,0%	65	4,8%	106	5,9%
N'a jamais travaillé	77	17,5%	140	20,7%	283	20,8%	327	18,2%
Travail régulier suivi d'alternances emploi-chômage	100	22,7%	164	24,3%	306	22,5%	430	23,9%
Travail régulier suivi de chômage ininterrompu	89	20,2%	103	15,2%	191	14,0%	249	13,8%
<b>Total Répondants</b>	<b>440</b>	<b>100%</b>	<b>676</b>	<b>100%</b>	<b>1362</b>	<b>100%</b>	<b>1801</b>	<b>100%</b>
non réponse	530	-	687	-	898	-	713	-
<b>Total</b>	<b>970</b>	<b>-</b>	<b>1363</b>	<b>-</b>	<b>2260</b>	<b>-</b>	<b>2514</b>	<b>-</b>

Source / Philéas/RMI



- Travail régulier suivi de chômage ininterrompu
- Travail régulier suivi d'alternances emploi-chômage
- N'a jamais travaillé
- N'a jamais cessé de travailler
- Longues périodes de chômage et quelques périodes de travail
- Longue interruption d'activité (santé, raisons familiales)

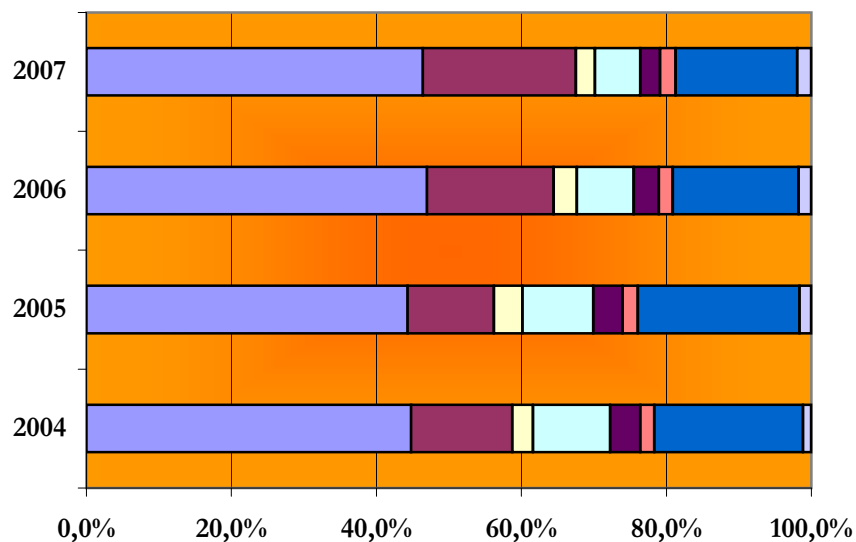


## Direction Territoriale du Cambrésis

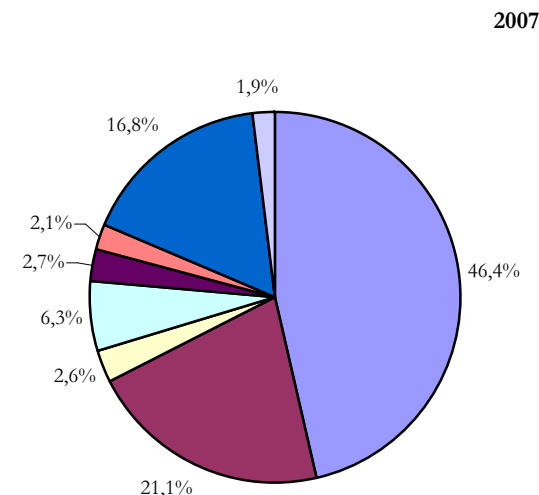
Depuis 2004, la part des bénéficiaires ayant un contrat chômeurs non inscrits à l'ANPE est en nette augmentation (+7,1 points).

SITUATION PROFESSIONNELLE	2004		2005		2006		2007	
	Nombre	%	Nombre	%	Nombre	%	Nombre	%
Chômeur inscrit à l'ANPE	426	44,8%	572	44,3%	939	47,0%	972	46,4%
Chômeur non inscrit à l'ANPE	133	14,0%	154	11,9%	349	17,5%	443	21,1%
En stage de formation (stage d'insertion et de formation à l'emploi, crédit-formation)	27	2,8%	51	4,0%	64	3,2%	55	2,6%
Salarié sous contrat aidé (CRE,CES, contrat de qualification, emploi dans une association)	101	10,6%	126	9,8%	157	7,9%	131	6,3%
Salarié sous contrat non aidé à durée déterminée, intérimaire, saisonnier ou occasionnel	40	4,2%	52	4,0%	69	3,5%	57	2,7%
Salarié sous contrat non aidé à durée indéterminée (y compris intermittent)	18	1,9%	27	2,1%	38	1,9%	45	2,1%
Sans activité professionnelle (retraité, femme au foyer, etc...)	195	20,5%	288	22,3%	347	17,4%	352	16,8%
Travaille à son compte ou comme aide familial	11	1,2%	21	1,6%	35	1,8%	40	1,9%
Total Répondants	<b>951</b>	<b>100%</b>	<b>1291</b>	<b>100%</b>	<b>1998</b>	<b>100%</b>	<b>2095</b>	<b>100%</b>
Non réponse	19	-	72	-	262	-	419	-
<b>Total</b>	<b>970</b>	<b>-</b>	<b>1363</b>	<b>-</b>	<b>2260</b>	<b>-</b>	<b>2514</b>	<b>-</b>

Source / Philéas/RMI



- Chom insc ANPE
- chom non insc ANPE
- Formation
- Contrat Aidé
- Contrat non Aidé (Saisonnier ...)
- Non Aidé (CDI)
- Sans Act
- Travaille à son compte



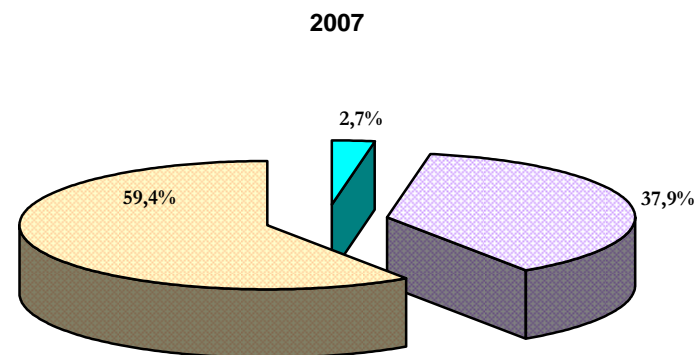
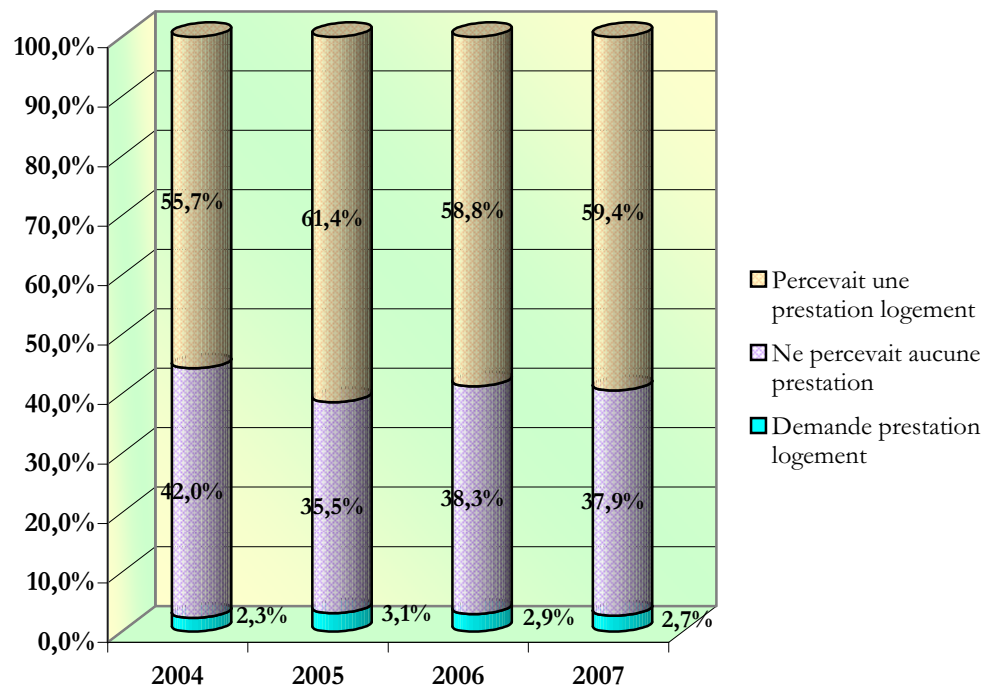
## **LOGEMENT**

## Direction Territoriale du Cambrésis

En 2007, près de 63% des bénéficiaires déclarent avoir demandé ou percevoir une allocation logement.

	2004		2005		2006		2007	
	Nombre	%	Nombre	%	Nombre	%	Nombre	%
Demande prestation logement	8	2,3%	18	3,1%	33	2,9%	39	2,7%
Ne percevait aucune prestation	146	42,0%	208	35,5%	430	38,3%	554	37,9%
Percevait une prestation logement	194	55,7%	360	61,4%	660	58,8%	869	59,4%
<b>Total Répondants</b>	<b>348</b>	<b>100%</b>	<b>586</b>	<b>100%</b>	<b>1123</b>	<b>100%</b>	<b>1462</b>	<b>100%</b>
Non réponse	622	-	777	-	1137	-	1052	-
<b>Total</b>	<b>970</b>	<b>-</b>	<b>1363</b>	<b>-</b>	<b>2260</b>	<b>-</b>	<b>2514</b>	<b>-</b>

Source / Philéas/RMI



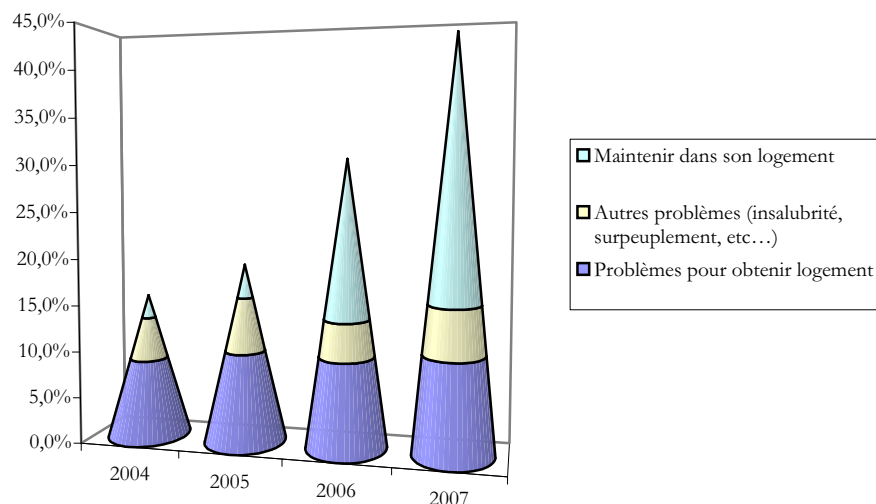
## Direction Territoriale du Cambrésis

Une augmentation régulière du nombre et de la part des personnes déclarant des difficultés de logement. Depuis 2004, la part des personnes indiquant des difficultés pour obtenir un logement augmente (+2 points)

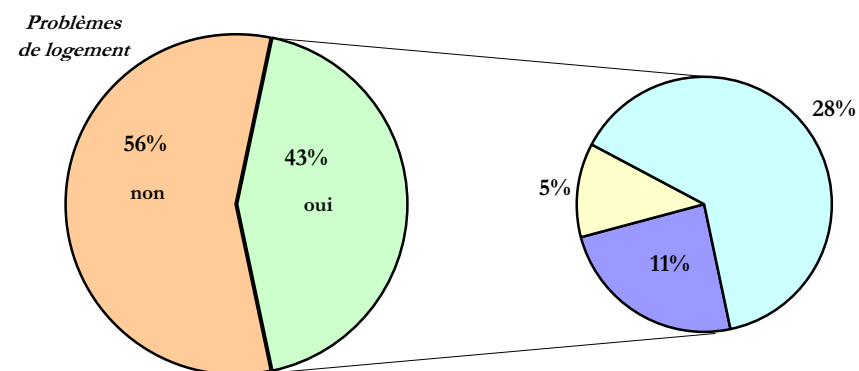
	2004		2005		2006		2007	
	Nombre	%	Nombre	%	Nombre	%	Nombre	%
Non	758	84,4%	652	80,7%	1224	69,3%	931	56,6%
Oui	140	15,6%	156	19,3%	542	30,7%	715	43,4%
<b>Total Répondants</b>	<b>898</b>	<b>100%</b>	<b>808</b>	<b>100%</b>	<b>1766</b>	<b>100%</b>	<b>1646</b>	<b>100%</b>
Non réponse	72	-	555	-	494	-	868	-
<b>Total</b>	<b>970</b>	<b>-</b>	<b>1363</b>	<b>-</b>	<b>2260</b>	<b>-</b>	<b>2514</b>	<b>-</b>

	2004		2005		2006		2007	
	Nombre	%	Nombre	%	Nombre	%	Nombre	%
Pas de problème	758	84,4%	652	80,7%	1224	69,3%	931	56,6%
Problèmes pour obtenir logement	77	8,6%	80	9,9%	173	9,8%	173	10,5%
Autres problèmes (insalubrité, surpeuplement, etc...)	41	4,6%	47	5,8%	70	4,0%	86	5,2%
Maintenir dans son logement	22	2,4%	29	3,6%	299	16,9%	456	27,7%
<b>Total</b>	<b>898</b>	<b>100%</b>	<b>808</b>	<b>100%</b>	<b>1766</b>	<b>100%</b>	<b>1646</b>	<b>100%</b>

Source / Philéas/RMI



2007



## Direction Territoriale du Cambrésis

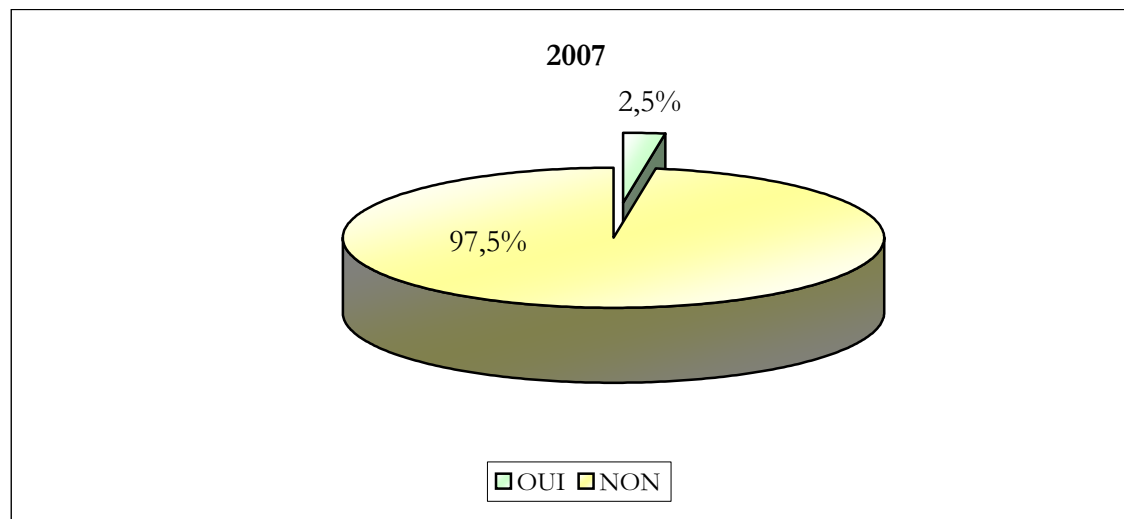
En 2007, 35,2% des bénéficiaires ayant un contrat sont hébergés ou en situation de logement précaire.

TYPE D'HEBERGEMENT	2005		2006		2007	
	Nombre	%	Nombre	%	Nombre	%
Locataire d'un logement HLM	133	22,9%	406	19,2%	430	18,9%
Locataire ou sous-locataire d'un logement vide non HLM	246	42,3%	793	37,6%	841	37,0%
Propriétaire non accédant	24	4,1%	141	6,7%	167	7,3%
Accédant à la propriété (ayant encore des remboursements à effectuer)	15	2,6%	44	2,1%	36	1,6%
Hébergé chez des amis ou des parents	155	26,7%	628	29,7%	685	30,1%
Hébergement mobile (caravane tractée, péniche mobile)			9	0,4%	9	0,4%
Logé gratuitement (logement de fonction, logement prêté)	6	1,0%	31	1,5%	49	2,2%
Locataire d'une chambre d'hôtel ou d'un meublé	1	0,2%	9	0,4%	11	0,5%
Foyer ou centre d'hébergement (foyer de jeunes travailleurs, centre d'hébergement)			28	1,3%	23	1,0%
Centre d'accueil d'urgence ou autre hébergement d'urgence			8	0,4%	8	0,4%
Sans abri	1	0,2%	11	0,5%	15	0,7%
Habitation de fortune (baraque, squat, etc...)			3	0,1%	2	0,1%
Sous total logement précaire						<b>35,2%</b>
<b>Total Répondants</b>	<b>448</b>	<b>100%</b>	<b>1705</b>	<b>100%</b>	<b>1846</b>	<b>100%</b>
Non réponse	782	-	149	-	238	-
<b>Total</b>	<b>1230</b>	<b>-</b>	<b>1854</b>	<b>-</b>	<b>2084</b>	<b>-</b>

## Direction Territoriale du Cambrésis

### Répartition des bénéficiaires ayant un contrat selon qu'ils déclarent ou non avoir une aide au logement

	2006		2007	
	Nombre	%	Nombre	%
OUI	59	2,6%	63	2,5%
NON	2178	97,4%	2449	97,5%
<b>Total Répondants</b>	<b>2237</b>	<b>100,0%</b>	<b>2512</b>	<b>100,0%</b>
Non Réponse	23	-	2	-
<b>Total</b>	<b>2260</b>	<b>-</b>	<b>2514</b>	<b>-</b>

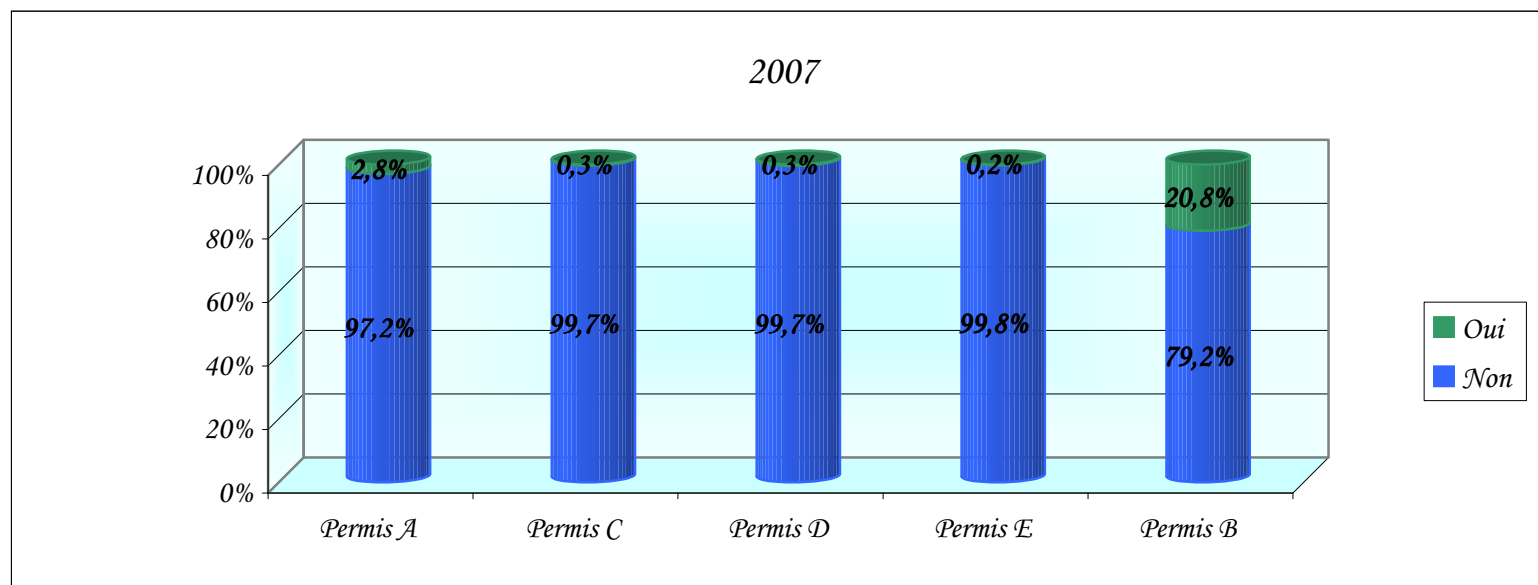


## **TRANSPORT**

## Direction Territoriale du Cambrésis

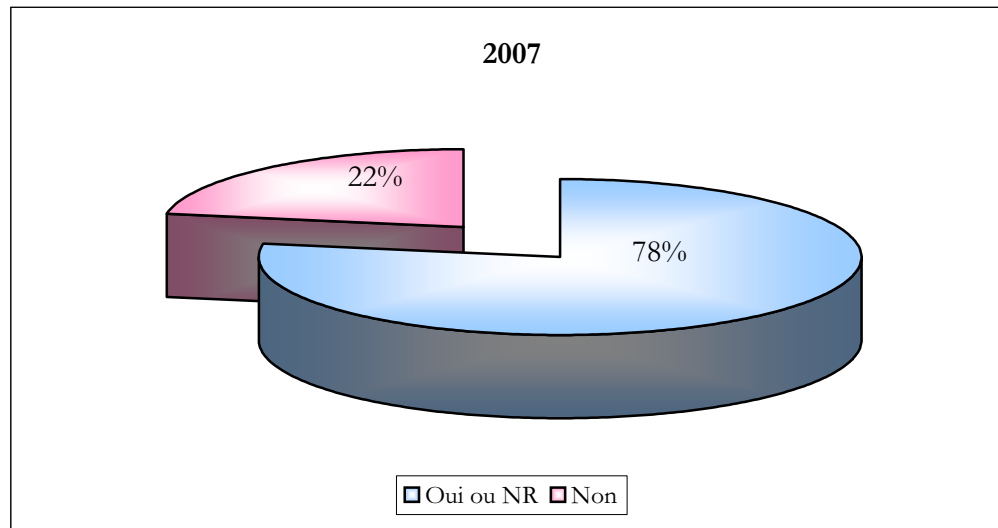
Lorsque les personnes ont le permis de conduire, il s'agit principalement du permis B.

	Permis A		Permis C		Permis D		Permis E		Permis B	
	Nombre	%	Nombre	%	Nombre	%	Nombre	%	Nombre	%
<b>2006</b>										
Non	2214	98,0%	2251	99,6%	2252	99,6%	2254	99,7%	1904	84,2%
Oui	46	2,0%	9	0,4%	8	0,4%	6	0,3%	356	15,8%
<b>Total</b>	<b>2260</b>	<b>100,0%</b>	<b>2260</b>	<b>100,0%</b>	<b>2260</b>	<b>100,0%</b>	<b>2260</b>	<b>100,0%</b>	<b>2260</b>	<b>100,0%</b>
<b>2007</b>										
Non	2443	97,2%	2507	99,7%	2506	99,7%	2509	99,8%	1991	79,2%
Oui	71	2,8%	7	0,3%	8	0,3%	5	0,2%	523	20,8%
<b>Total</b>	<b>2514</b>	<b>100,0%</b>	<b>2514</b>	<b>100,0%</b>	<b>2514</b>	<b>100,0%</b>	<b>2514</b>	<b>100,0%</b>	<b>2514</b>	<b>100,0%</b>



**Direction Territoriale du Cambrésis**  
**Les bénéficiaires ayant un contrat et un véhicule**

	2006		2007	
	Nombre	%	Nombre	%
Oui ou NR	1977	87,5%	1957	77,8%
Non	283	12,5%	557	22,2%
<b>Total</b>	<b>2260</b>	<b>100,0%</b>	<b>2514</b>	<b>100,0%</b>



Certaines informations figurant dans le contrat d'insertion sont difficilement exploitables, les non réponses ayant été assimilées dans la base de données transposée par le direction informatique pour l'analyse des données à l'une des modalités de la variable.

Par exemple , pour la variable "distance domicile-transport", les non réponses sont incluses dans la modalité <1km , et pour la variable "distance que le bénéficiaire est prêt à effectuer au quotidien", la modalité prise par défaut en cas de non réponse est <10 km.

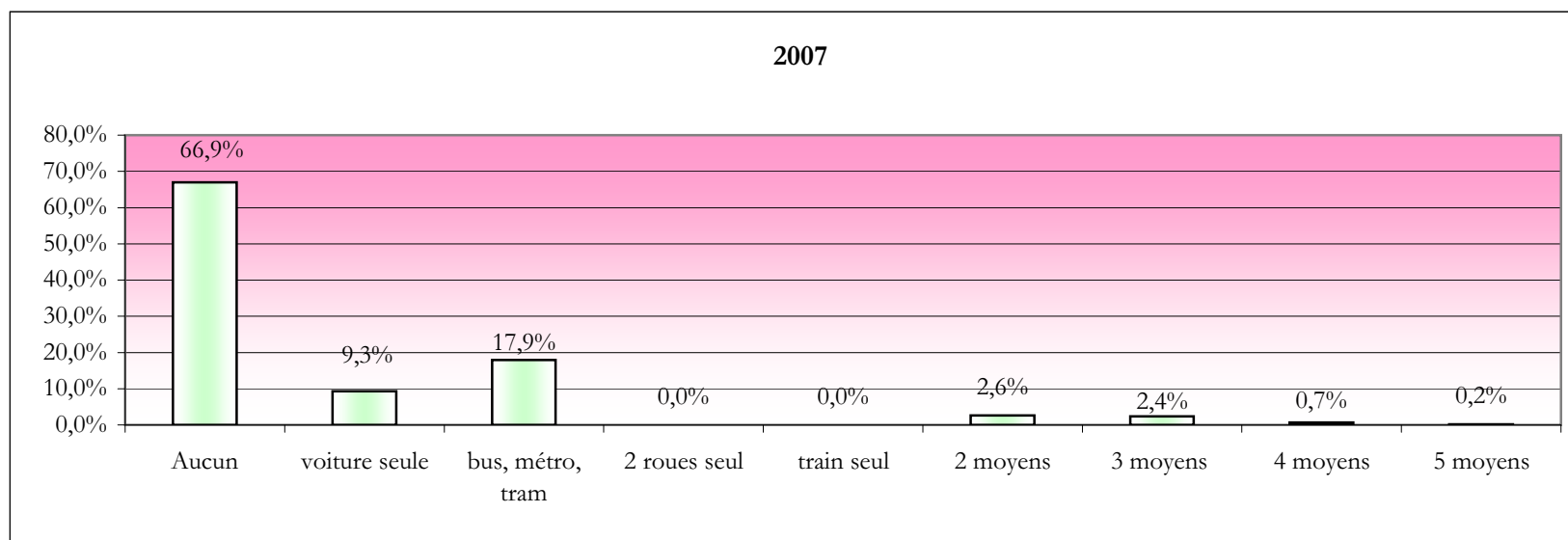
Il a donc été pris comme principe d'indiquer pour ces classes <1 km **ou Non réponse (NR)**.

Ces données sont donc à interpréter avec précaution et mieux vaut s'attarder sur les autres modalités de la variable qui sont elles fiables.

**Direction Territoriale du Cambrésis**  
**Nombre de moyens de transport disponible**

Près de 67% des bénéficiaires ayant un contrat déclarent n'avoir aucun moyen de transport à leur disposition

	2006		2007	
	Nombre	%	Nombre	%
Aucun	1705	75,4%	1683	66,9%
voiture seule	169	7,5%	233	9,3%
bus, métro, tram	282	12,5%	450	17,9%
2 roues seul	0	0,0%	0	0,0%
train seul	0	0,0%	0	0,0%
2 moyens	49	2,2%	66	2,6%
3 moyens	44	1,9%	60	2,4%
4 moyens	10	0,4%	18	0,7%
5 moyens	1	0,0%	4	0,2%
<b>Total Répondants</b>	<b>2260</b>	<b>100,0%</b>	<b>2514</b>	<b>100,0%</b>



**Distance que les bénéficiaires sont prêt à effectuer au quotidien**

13,2 % des bénéficiaires sont prêts à effectuer plus de 10 Km au quotidien et 3,6% plus de 50 Km

	2006		2007	
	Nombre	%	Nombre	%
< 10 km ou NR	2025	89,6%	2092	83,2%
> 10 km	180	8,0%	331	13,2%
>50 km	55	2,4%	91	3,6%
<b>Total</b>	<b>2260</b>	<b>100,0%</b>	<b>2514</b>	<b>100,0%</b>

**Distance Domicile-Transport**

	2006		2007	
	Nombre	%	Nombre	%
< 1 km ou NR	2137	94,6%	2328	92,6%
entre 1 et 5 km	96	4,2%	152	6,0%
> 5 km	27	1,2%	34	1,4%
<b>Total</b>	<b>2260</b>	<b>100,0%</b>	<b>2514</b>	<b>100,0%</b>

**Les bénéficiaires utilisent-ils régulièrement les transports?**

7,3% des bénéficiaires disent n'utiliser aucun moyen de transport.

	2006		2007	
	Nombre	%	Nombre	%
Non	150	6,6%	183	7,3%
Oui ou NR	2110	93,4%	2331	92,7%
<b>Total</b>	<b>2260</b>	<b>100,0%</b>	<b>2514</b>	<b>100,0%</b>

**Les transport sont-ils facilement accessibles?**

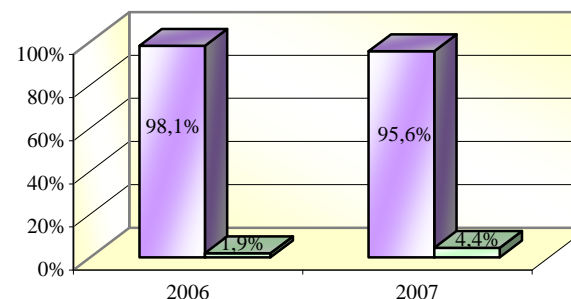
	2006		2007	
	Nombre	%	Nombre	%
Non	70	3,1%	56	2,2%
Oui ou NR	2190	96,9%	2458	97,8%
<b>Total</b>	<b>2260</b>	<b>100,0%</b>	<b>2514</b>	<b>100,0%</b>

## **SANTE**

## Direction Territoriale du Cambrésis

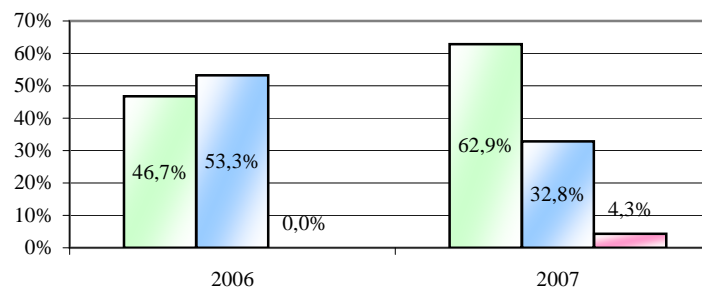
Une couverture par la sécurité sociale qui semble moins fréquente en 2007, selon les déclarations des personnes

Couverture Sociale	2006		2007	
	Nombre	%	Nombre	%
OUI	2206	98,1%	2404	95,6%
NON	43	1,9%	110	4,4%
<b>Total Répondants</b>	<b>2249</b>	<b>100,0%</b>	<b>2514</b>	<b>100,0%</b>
Non Réponse	11	-	0	-
<b>Total</b>	<b>2260</b>	-	<b>2514</b>	-



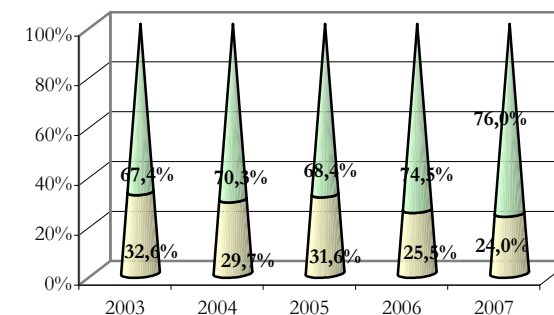
Par contre une meilleure couverture par une assurance complémentaire.

Carte Santé ou aide sociale	2006		2007	
	Nombre	%	Nombre	%
OUI	1024	46,7%	1581	62,9%
NON	1167	53,3%	825	32,8%
En Cours	0	0,0%	108	4,3%
<b>Total Répondants</b>	<b>2191</b>	<b>100,0%</b>	<b>2514</b>	<b>100,0%</b>
Non Réponse	69	-	0	-
<b>Total</b>	<b>2260</b>	-	<b>2514</b>	-

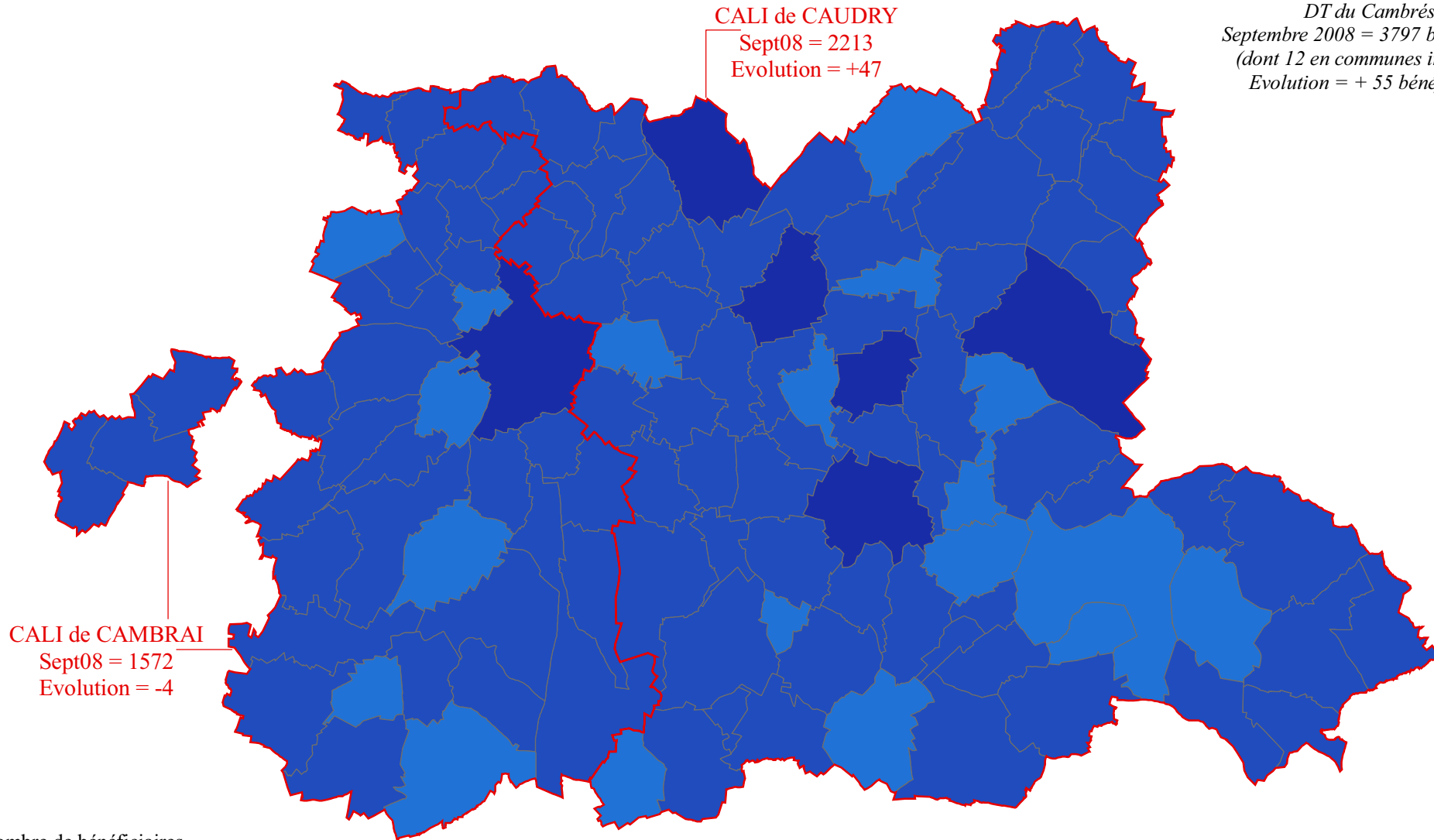


En 2007, 24% des bénéficiaires déclarent avoir des difficultés de santé.

DIFFICULTE SANTE	2003		2004		2005		2006		2007	
	Nombre	%	Nombre	%	Nombre	%	Nombre	%	Nombre	%
OUI	326	32,6%	280	29,7%	410	31,6%	576	25,5%	603	24,0%
NON	674	67,4%	664	70,3%	887	68,4%	1681	74,5%	1909	76,0%
<b>Total Répondants</b>	<b>1000</b>	<b>100%</b>	<b>944</b>	<b>100%</b>	<b>1297</b>	<b>100%</b>	<b>2257</b>	<b>100%</b>	<b>2512</b>	<b>100%</b>
Non réponse	45	-	26	-	66	-	3	-	2	-
<b>Total</b>	<b>1045</b>	-	<b>970</b>	-	<b>1363</b>	-	<b>2260</b>	-	<b>2514</b>	-



*DT du Cambrésis*  
 Septembre 2008 = 3797 bénéficiaires  
 (dont 12 en communes inconnues)  
 Evolution = + 55 bénéficiaires



CALI de CAMBRAI  
 Sept08 = 1572  
 Evolution = -4

CALI de CAUDRY  
 Sept08 = 2213  
 Evolution = +47

En nombre de bénéficiaires

- 11 à -3
- 2 à 5
- 7 à 37

10 5 0 10 Km